



**BIKER JACKET**

chaqueta  
biker  
**\$24.990**

Desde el 16/05 al 29/05.

tricot

# Presentación de Resultados

## 2<sup>do</sup> Trimestre 2023

Agosto 2023

---

SEDES

Chaqueta  
\$23.990

Pantalón  
\$9.990

Desde el 25/04 al 01/05.

1

Principales Hechos del 2T 2023 y Hechos Posteriores

2

Campañas de Moda

3

Estados de Resultados Consolidados

4

Estados de Resultados Segmento Retail

5

Estados de Resultados Segmento Financiero

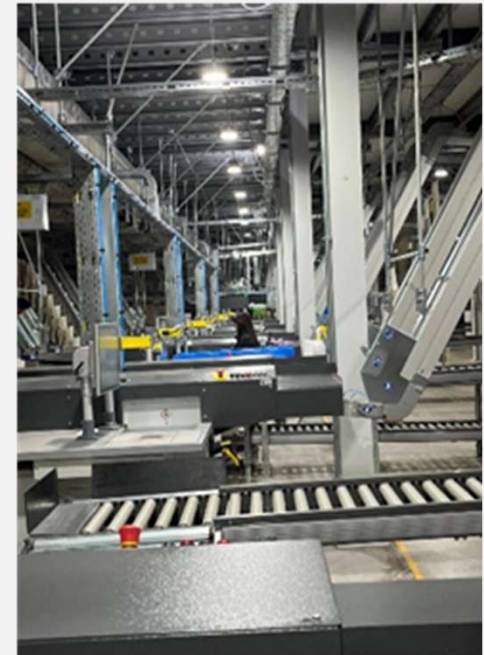
## Resultados

- Los **Ingresos Ordinarios** alcanzaron los MM\$ 55.468 en el 2T23, representando dicho valor un incremento de 1,4% respecto al 2T22.
  - Los **Ingresos Ordinarios Retail** bajaron un 1,9% respecto al 2T22, alcanzando los MM\$ 40.413 en el 2T23 versus MM\$ 41.189 en el 2T22.
  - Los **Ingresos Ordinarios Financiero**, alcanzaron los MM\$ 15.055 en el 2T23, un incremento de 11,4% respecto al 2T22.
  
- El **Margen Bruto** ascendió a MM\$ 20.570 en el 2T23, mostrando un alza de 2,4% respecto a 2T22. El Margen Bruto/Ingresos al 2T23 fue de un 37,1% (en 2T22 de 36,7%).
  - El Margen Bruto Retail, ascendió a MM\$ 13.601 en el 2T23, una baja de 8,0% respecto a 2T22. El Margen Bruto Retail /Ingresos al 2T23 fue de un 33,7% (en 2T22 de 35,9%).
  - El Margen Bruto Financiero ascendió a MM\$ 5.340 en el 2T23, un alza de 39,7% respecto a 2T22. El Margen Bruto Financiero /Ingresos al 2T23 fue de un 35,5% (en 2T22 de 28,3%).
  
- El **Resultado del ejercicio** del 2T23 fue de una utilidad de MM\$ 2.742, contra los MM\$ 3.876 en el 2T22.
- El **Margen Comercial** experimentó una disminución de 1,8 pp., pasando del 52,9% en el 2T22 al 51,1% en el 2T23
- Las **colocaciones** en 2T23 alcanzaron los MM\$52.105 disminución de un 6,1% respecto a 2T22. La deuda promedio creció un 6,7% en el mismo periodo, pasando de M\$ 201 a M\$ 215
- La **cartera de clientes** al cierre del 2T23 aumentó un 3,6% respecto a 2T22 (MM\$ 88.104 a MM\$ 91.282)
- La **recaudación** representó un 22,3% del total de la cartera en el 2T23 menor que el 2T22 (23,2%). La **recuperación de castigos** fue de MM\$746 en 2T23 y MM\$738 en 2T22.

# 1 Principales Hechos del 2T 2023

## Entrada en operación nuevo mecanizado *e-commerce*

- Sistema de mecanización y robótica, cuyo objetivo es la preparación y envío de pedidos del comercio electrónico
- Entra en operación en mayo 2023
- Instalado en una superficie de 20.000 m<sup>2</sup> (Quilicura)
- Capacidad para almacenar más de 1,5 millones de unidades (e-commerce )
- Flexibilidad de almacenar hasta 3,5 millones de unidades (e-commerce y tiendas físicas)
- Diariamente, puede procesar más de 60.000 unidades



**RECORD DE PRECIOS**

TODOS los **Tejidos** de colores desde **\$7.990**

**POLERONES**

Polerón \$9.990  
Pantalón \$12.990

**megaventa**

TODO VESTUARIO MITAD DE PRECIO

#tendencias **Nordic**

Todos los **Sweaters** \$9.990

**SUEDE**

Chaqueta \$23.990  
Jeans \$11.990

FELIZ DÍA **MAMA**

¡Encuentra el regalo perfecto!

TODOS LOS **pijamas** \$9.990

FELIZ DÍA **MAMA**

¡Encuentra el regalo perfecto!

TODAS LAS **carteras** \$9.990

**sweaters LISTADOS**

Sweater \$9.990  
Pantalón \$10.990

**Príncipe de Gales**

#NewArrivals

Sweater \$9.990  
Pantalón \$10.990

**BIKER JACKET**

chaqueta **biker**

**RECORD DE PRECIOS**

ABRIGADOS

TODOS LOS **polar** \$9.990

#NewArrivals **lurex**

Sweater \$12.990  
Pantalón \$7.990

Desde el 23/05 al 05/06

**cargo**

#NewArrivals

Pantalón \$9.990

Desde el 06/06 al 19/06

**megaventa**

TODO VESTUARIO MITAD DE PRECIO

Feliz Día **Papá**

TODOS los **sweaters y polerones** \$11.990

**RECORD DE PRECIOS**

TODAS LAS **leñadoras** \$14.990

#NewArrivals **VESTIDOS tejidos**

vestidos \$12.990

Desde el 02/06 al 03/07

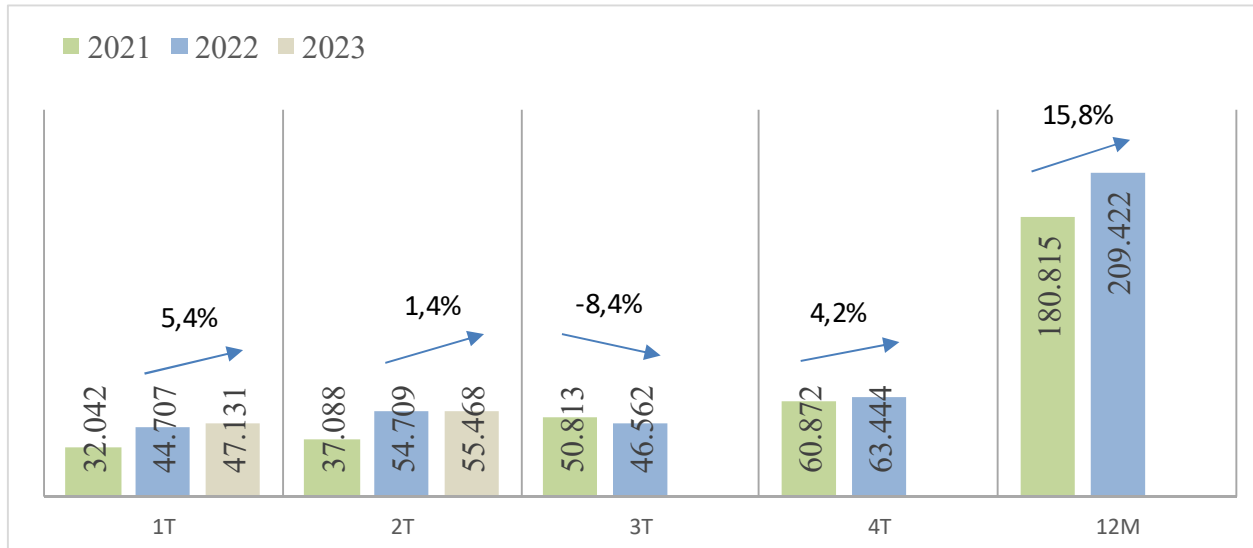
	2T2023	2T2022	Var.	Var.	1S2023	1S2022	Var.	Var.
	MMS	MMS	MMS	%	MMS	MMS	MMS	%
Ingresos Ordinarios	55.468	54.709	759	1,4%	102.599	99.416	3.184	3,2%
Costos de Ventas	(34.898)	(34.619)	(280)	0,8%	(67.514)	(64.033)	(3.481)	5,4%
<b>Margen Bruto</b>	<b>20.570</b>	<b>20.090</b>	<b>479</b>	<b>2,4%</b>	<b>35.085</b>	<b>35.383</b>	<b>(298)</b>	<b>-0,8%</b>
	37,1%	36,7%			34,2%	35,6%		
Gastos de Administración <sup>1</sup>	(11.393)	(12.535)	1.142	-9,1%	(21.854)	(22.131)	277	-1,3%
Depreciación y Amortización	(4.801)	(3.865)	(937)	24,2%	(9.248)	(7.671)	(1.577)	20,6%
<b>Resultado Operacional</b>	<b>4.376</b>	<b>3.691</b>	<b>685</b>	<b>18,6%</b>	<b>3.983</b>	<b>5.580</b>	<b>(1.598)</b>	<b>-28,6%</b>
	7,9%	6,7%			3,9%	5,6%		
Otras ganancias (pérdidas)	(129)	(44)	(85)	195,7%	(84)	717	(801)	-111,7%
Ingresos Financieros <sup>2</sup>	481	2.421	(1.940)	-80,1%	979	1.596	(617)	-38,7%
Costos financieros <sup>3</sup>	(1.535)	(1.310)	(226)	17,2%	(4.545)	(2.274)	(2.270)	99,8%
Diferencias de cambio	(305)	(1.715)	1.410	-82,2%	985	(689)	1.673	243,0%
Resultados por unidades de reajuste	(5)	93	(98)	-105,4%	(141)	272	(413)	-151,6%
<b>Resultado No Operacional</b>	<b>(1.494)</b>	<b>(555)</b>	<b>(939)</b>	<b>169,3%</b>	<b>(2.806)</b>	<b>(378)</b>	<b>(2.428)</b>	<b>642,2%</b>
<b>Ganancia (Pérdida) antes de Impuestos</b>	<b>2.882</b>	<b>3.136</b>	<b>(254)</b>	<b>-8,1%</b>	<b>1.177</b>	<b>5.202</b>	<b>(4.025)</b>	<b>-77,4%</b>
Impuesto a las Ganancias	(140)	740	(880)	-119,0%	653	1.090	(437)	-40,1%
<b>Ganancia (Pérdida) del ejercicio</b>	<b>2.742</b>	<b>3.876</b>	<b>(1.134)</b>	<b>-29,3%</b>	<b>1.829</b>	<b>6.292</b>	<b>(4.463)</b>	<b>-70,9%</b>
	4,9%	7,1%			1,8%	6,3%		
<b>EBITDA</b>	<b>9.177</b>	<b>7.555</b>	<b>1.622</b>	<b>21,5%</b>	<b>13.231</b>	<b>13.252</b>	<b>(21)</b>	<b>-0,2%</b>
	16,5%	13,8%			12,9%	13,3%		

1 Gastos de Administración= Gastos de Administración + Costo de Distribución - Depreciación y Amortización

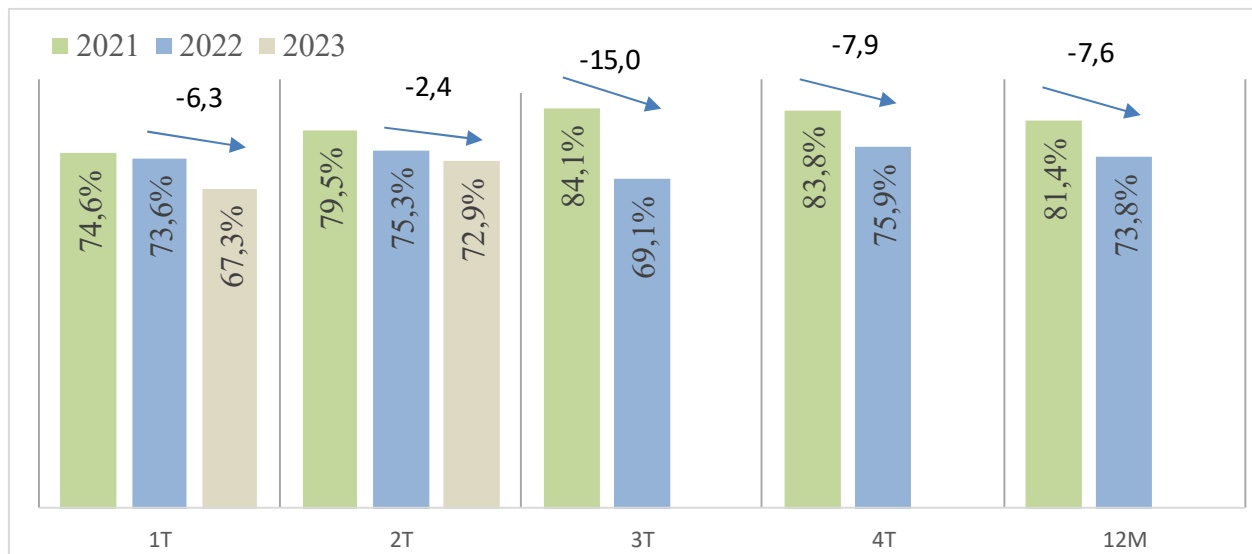
2 Ingresos Financieros = Ingresos Financieros por depósitos a plazos en \$ y US\$ más diferencia de cambio por operaciones de forward (utilidad)

3 Costo Financieros = Intereses , gastos bancarios y diferencia de cambio por operaciones de forward (pérdida)

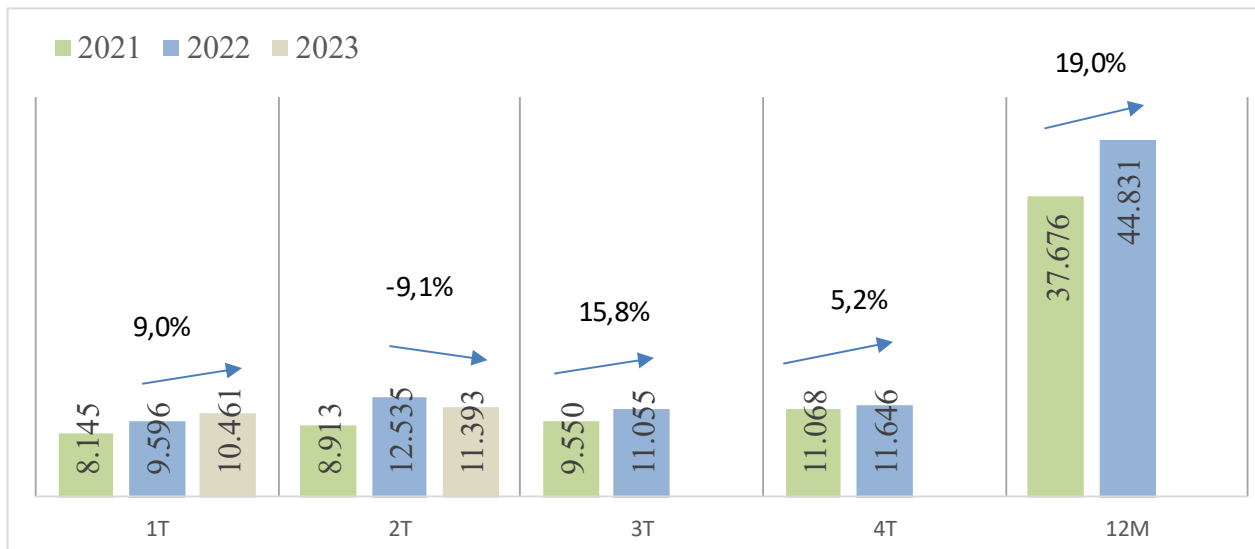
## Ingresos Ordinarios (MM\$)



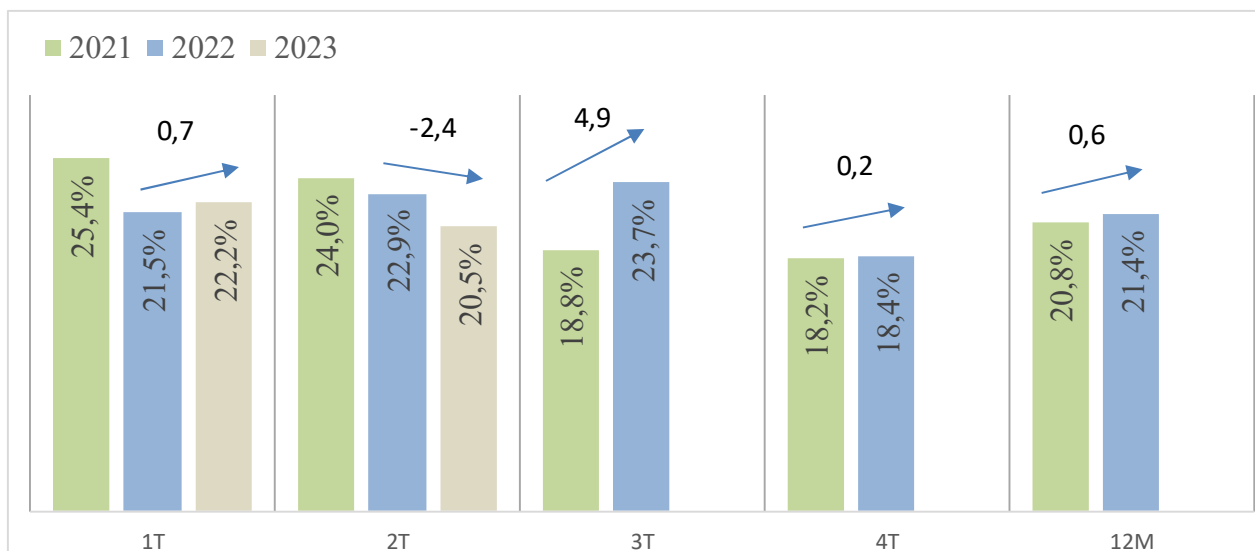
## Ingresos Retail / Ingresos Ordinarios (%)



## GA(Sin D&A, MM\$)

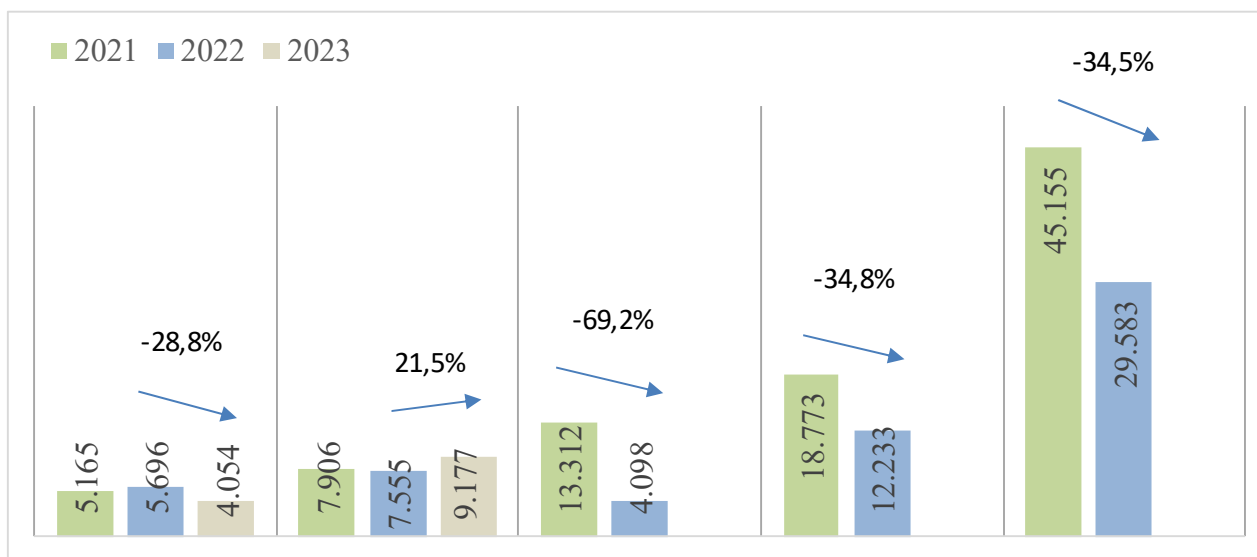


## GA(Sin D&A) / Ingresos Ordinarios (%)

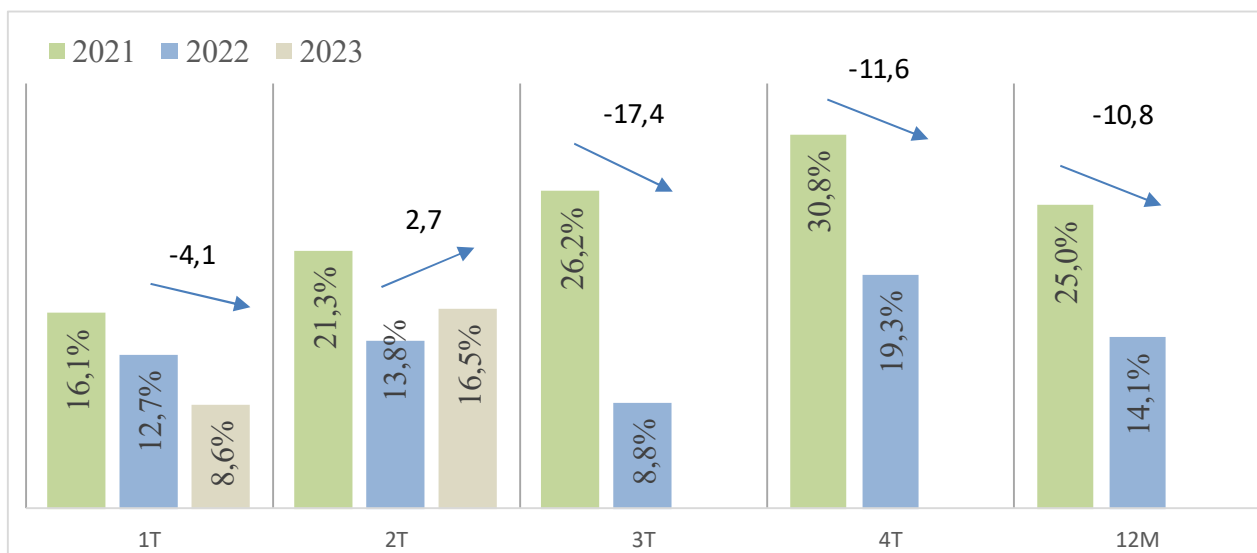




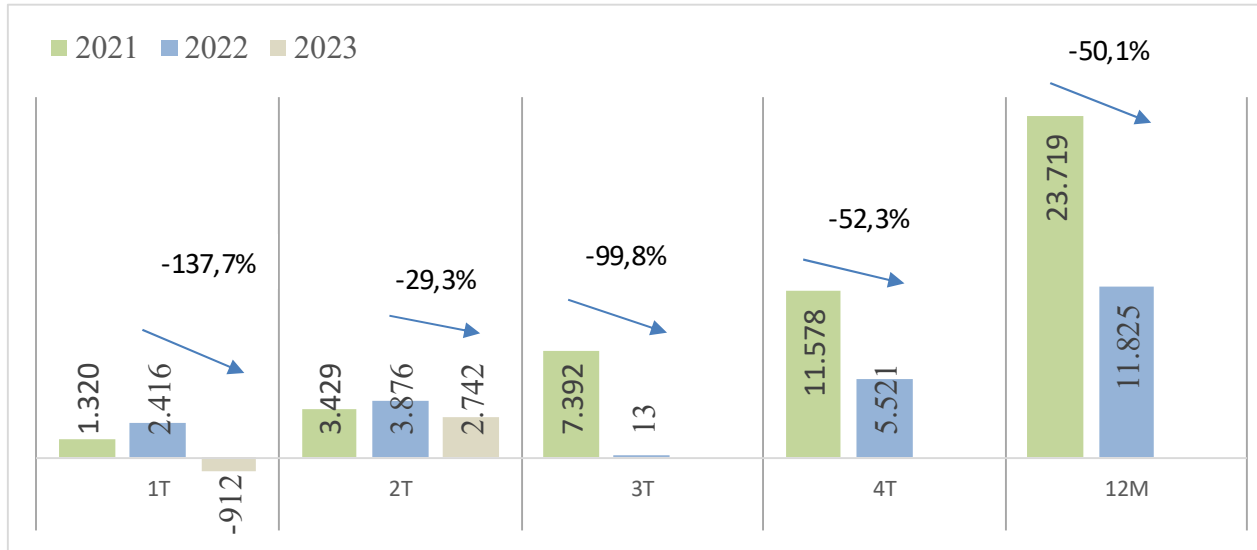
## EBITDA (MM\$)



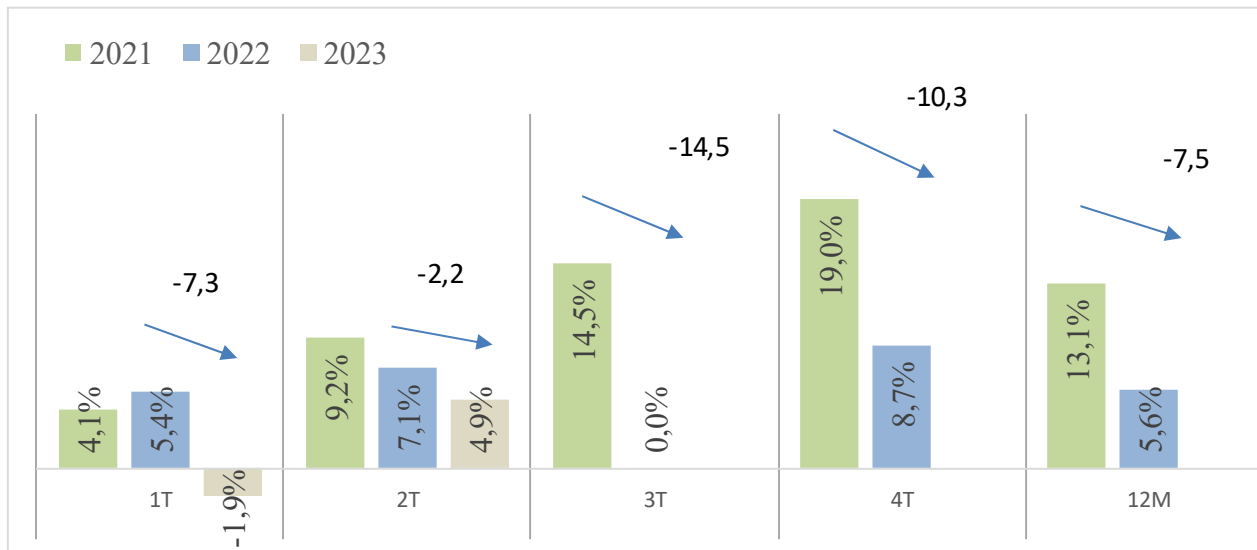
## Margen EBITDA (%)



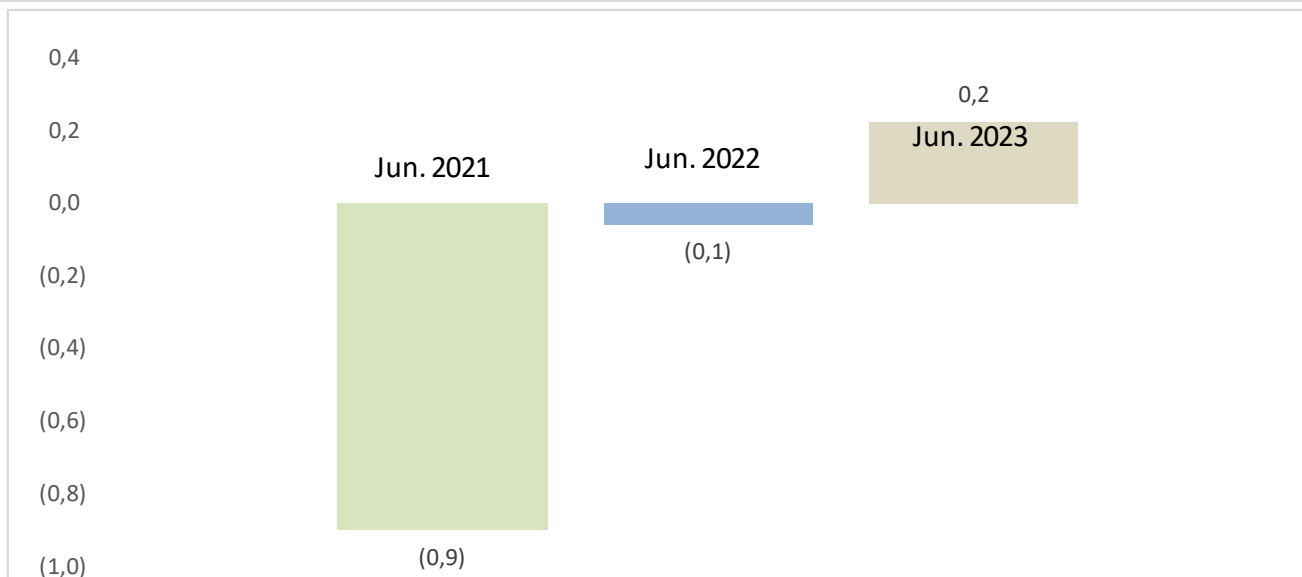
## Ganancia (Pérdida) del Ejercicio (MM\$)



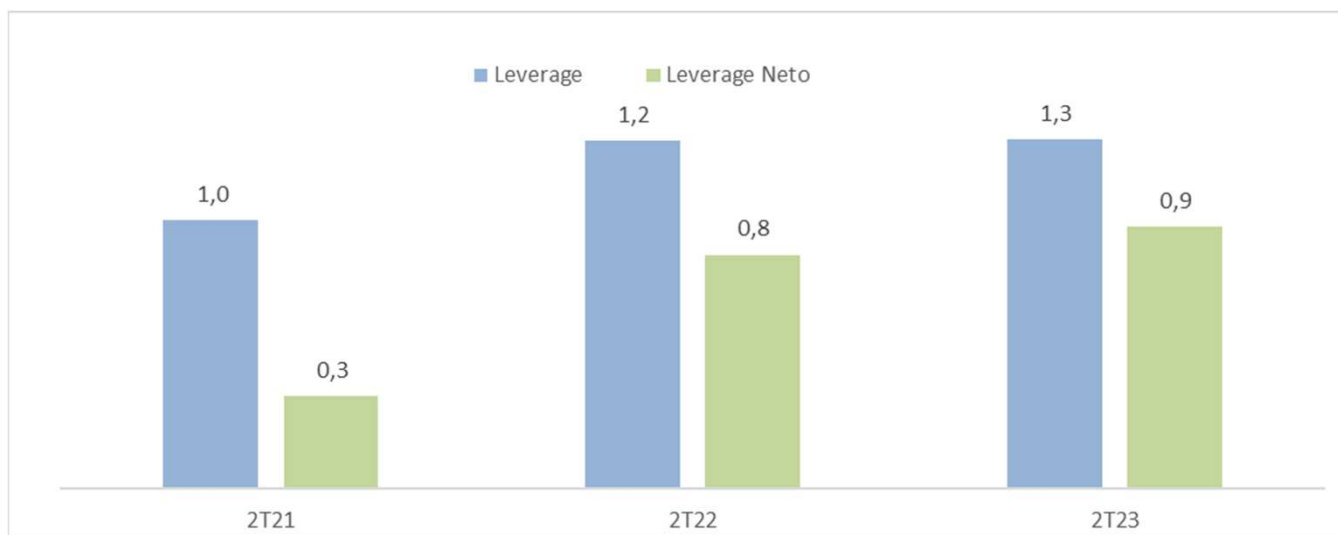
## Ganancia (Pérdida) del Ejercicio (%)



## Deuda Financiera Neta<sup>1</sup> /EBITDA UDM (Veces)



## Leverage y Leverage Neto<sup>2</sup> (Veces)



(1) Deuda Financiera Neta/Ebitda= (Otros Pasivos Financieros - Efectivo y Equivalente de Efectivo - Otros activos financieros de C y L/Plazo)/ EBITDA

(2) Leverage Neto= (Total Pasivos -Efectivo y Equivalente de Efectivo - Otros activos financieros de C y L/Plazo)/ Total Patrimonio UDM:Últimos Doce Meses

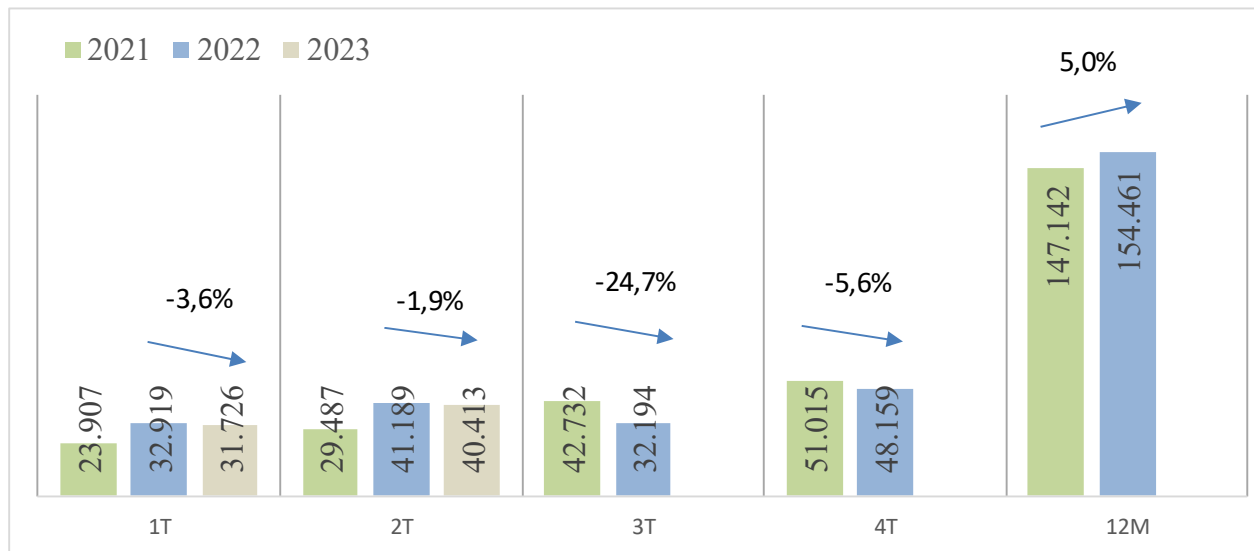
## Segmento Retail

	2T2023	2T2022	Var.	Var.	1S2023	1S2022	Var.	Var.
	MMS\$	MMS\$	MMS\$	%	MMS\$	MMS\$	MMS\$	%
Ingresos Ordinarios	40.413	41.189	(776)	-1,9%	72.138	74.108	(1.969)	-2,7%
Costos de Ventas	(26.811)	(26.408)	(404)	1,5%	(50.379)	(48.709)	(1.670)	3,4%
<b>Margen Bruto</b>	<b>13.601</b>	<b>14.781</b>	<b>(1.180)</b>	<b>-8,0%</b>	<b>21.760</b>	<b>25.399</b>	<b>(3.639)</b>	<b>-14,3%</b>
	33,7%	35,9%			30,2%	34,3%		
Gastos de Administración <sup>1</sup>	(9.115)	(10.157)	1.042	-10,3%	(17.689)	(18.044)	355	-2,0%
Depreciación y Amortización	(4.629)	(3.752)	(876)	23,3%	(8.924)	(7.468)	(1.456)	19,5%
<b>Resultado Operacional</b>	<b>(142)</b>	<b>872</b>	<b>(1.014)</b>	<b>-116,3%</b>	<b>(4.853)</b>	<b>(113)</b>	<b>(4.740)</b>	<b>4185,8%</b>
	-0,4%	2,1%			-6,7%	-0,2%		
<b>Resultado No Operacional</b>	<b>1.126</b>	<b>1.831</b>	<b>(705)</b>	<b>-38,5%</b>	<b>2.567</b>	<b>3.933</b>	<b>(1.366)</b>	<b>-34,7%</b>
<b>Ganancia (Pérdida) antes de Impuestos</b>	<b>984</b>	<b>2.703</b>	<b>(1.719)</b>	<b>-63,6%</b>	<b>(2.286)</b>	<b>3.820</b>	<b>(6.106)</b>	<b>-159,9%</b>
Impuesto a las Ganancias	236	335	(99)	-29,4%	1.329	690	638	92,4%
<b>Ganancia (Pérdida) del ejercicio</b>	<b>1.220</b>	<b>3.038</b>	<b>(1.817)</b>	<b>-59,8%</b>	<b>(958)</b>	<b>4.510</b>	<b>(5.468)</b>	<b>-121,2%</b>
	3,0%	7,4%			-1,3%	6,1%		
<b>EBITDA <sup>2</sup></b>	<b>4.487</b>	<b>4.624</b>	<b>(137)</b>	<b>-3,0%</b>	<b>4.071</b>	<b>7.355</b>	<b>(3.284)</b>	<b>-44,7%</b>
	11,1%	11,2%			5,6%	9,9%		

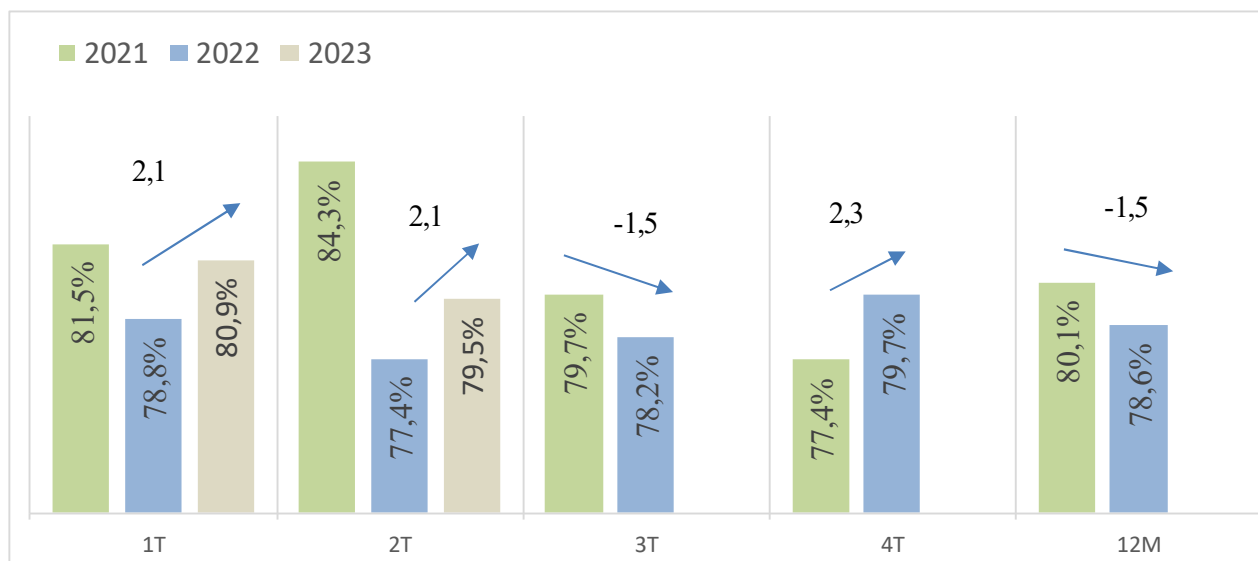
1 Gastos de Administración= Gastos de Administración + Costo de Distribución - Depreciación y Amortización

2 Ebitda = Resultado operacional + Depreciación y amortización

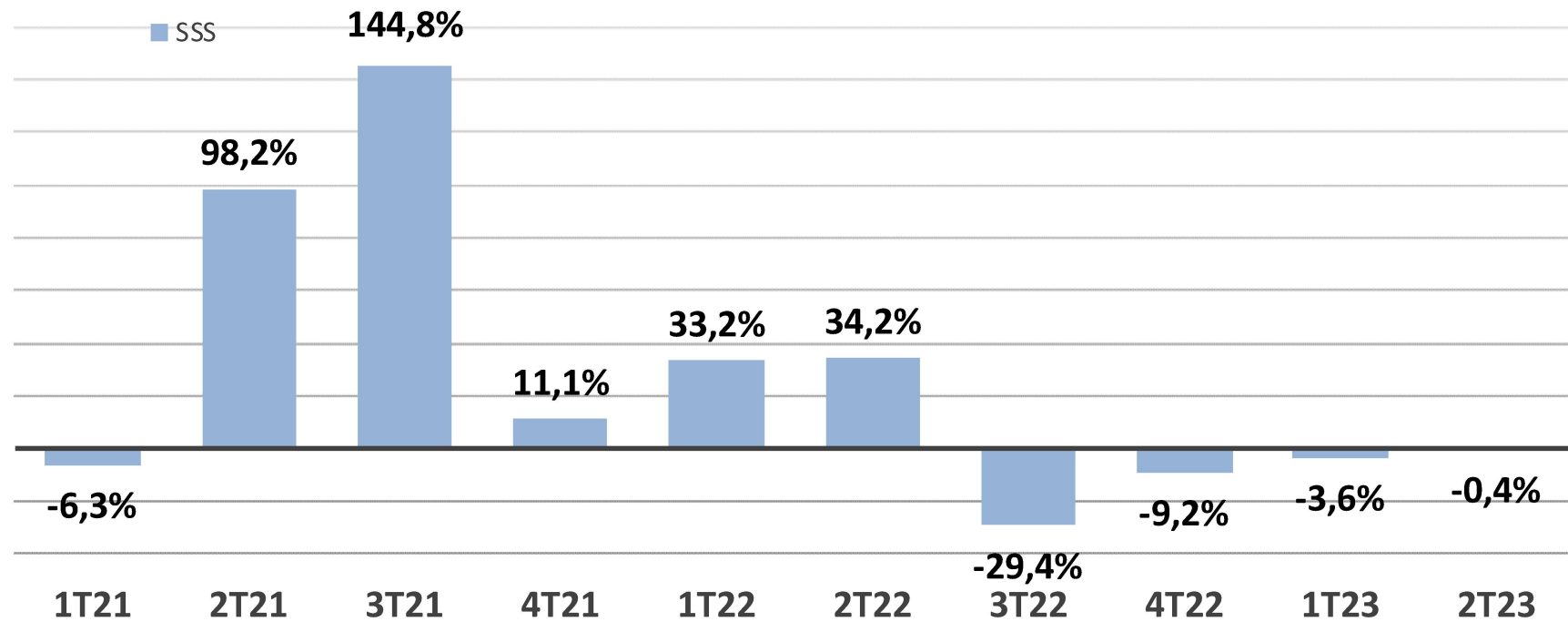
## Ingresos Ordinarios (MM\$)



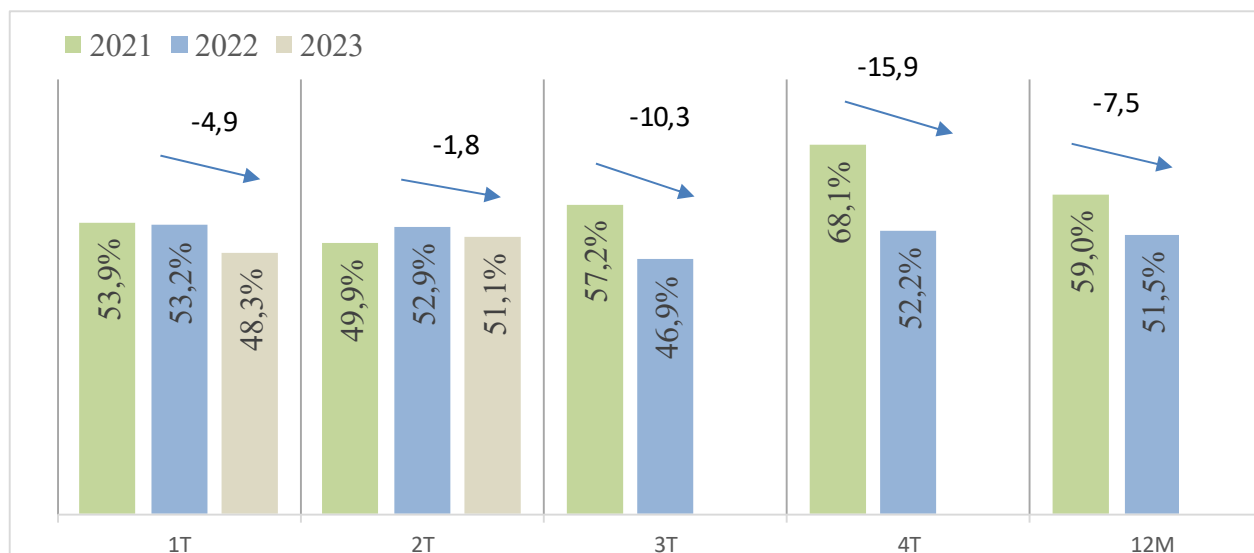
## Participación de Venta al Contado (%)



## Venta Same Store Sales (SSS) por Trimestre (%)

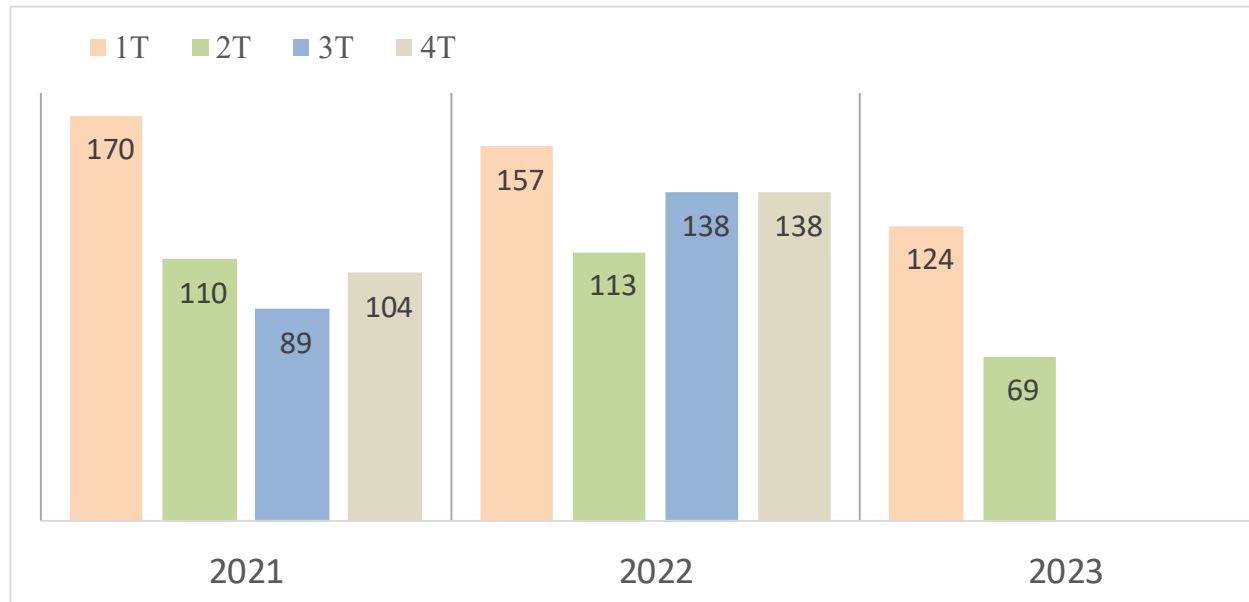


## Margen Comercial<sup>1</sup> (%)



(1) Margen Comercial = (Ingresos Ordinarios-Costos de Mercaderías) / Ingresos Ordinarios

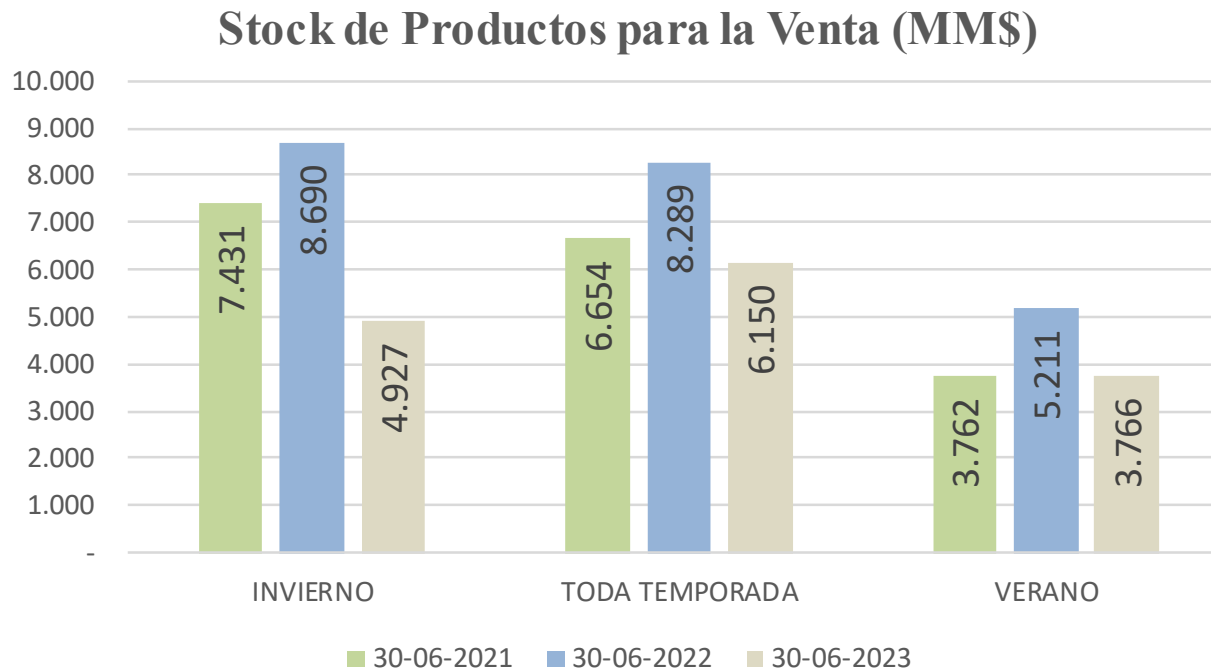
## Permanencia de Inventario<sup>1</sup> (Días)



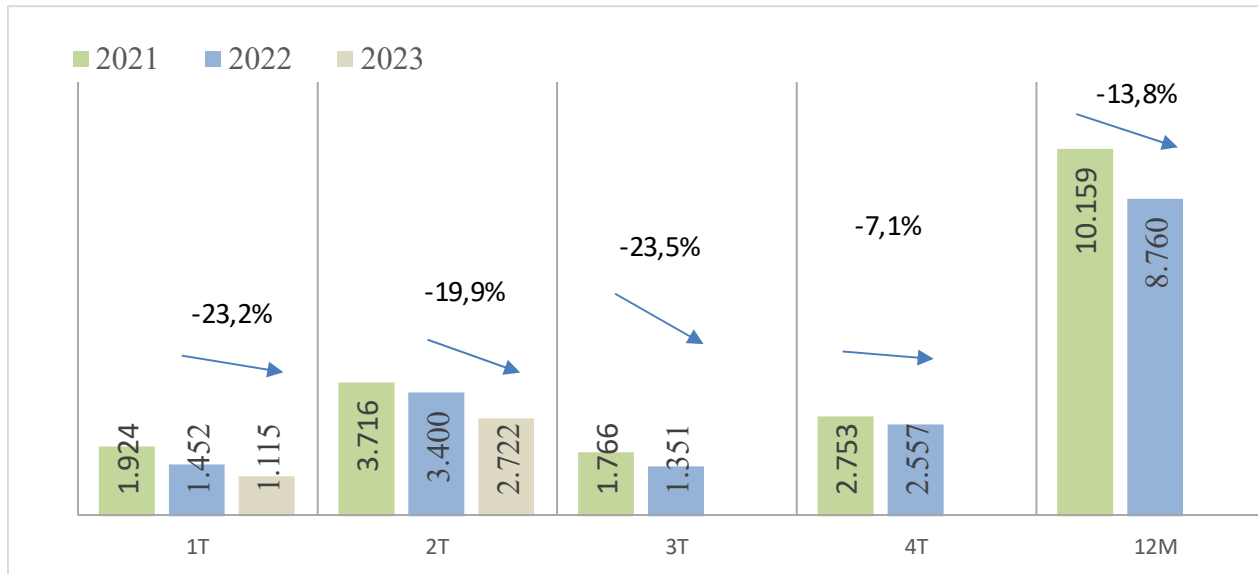
(1) Permanencia de Inventario=(Inventario – Mercadería en Tránsito)/ (Costo de Mercadería 12 meses /360 Días )



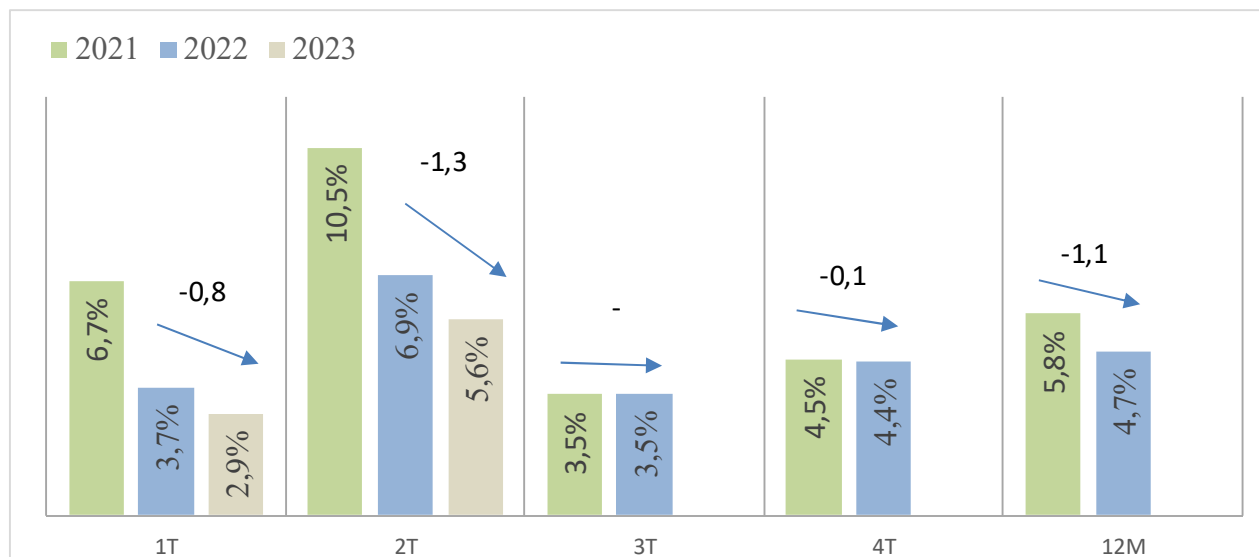
## Stock de Productos para la Venta al cierre del 2T23



## Venta Bruta E-Commerce (MM\$)



## Participación de e-commerce sobre Venta Bruta (%)



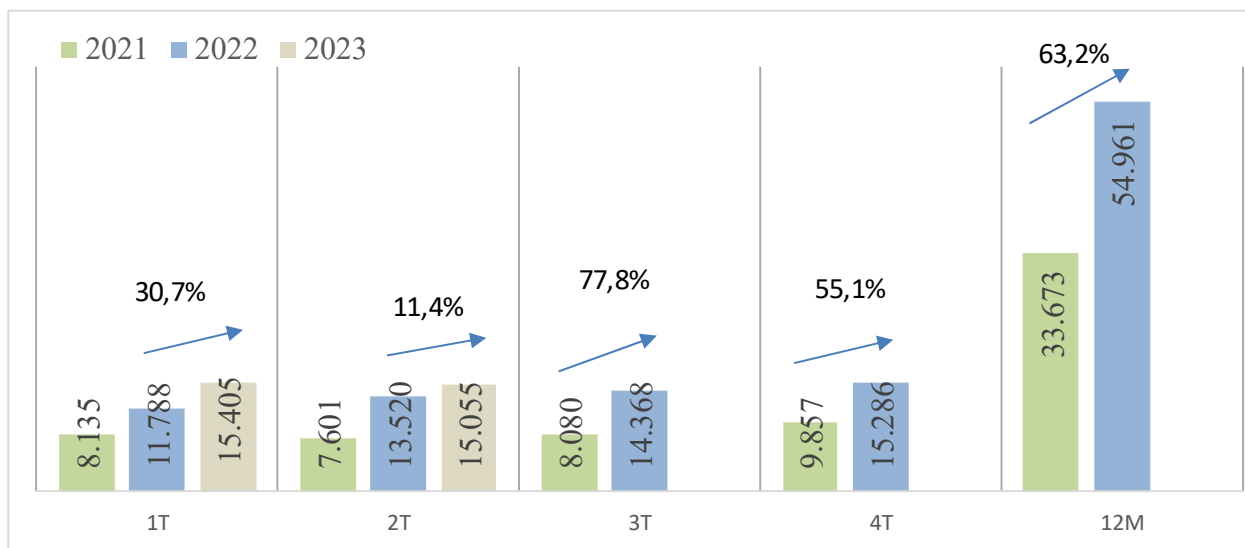
## Segmento Financiero

	2T2023	2T2022	Var.	Var.	1S2023	1S2022	Var.	Var.
	MMS\$	MMS\$	MMS\$	%	MMS\$	MMS\$	MMS\$	%
Ingresos Ordinarios	15.055	13.520	1.535	11,4%	30.461	25.308	5.153	20,4%
Costos de Explotación	(9.715)	(9.697)	(18)	0,2%	(20.352)	(18.237)	(2.115)	11,6%
<b>Margen Bruto</b>	<b>5.340</b>	<b>3.823</b>	<b>1.517</b>	<b>39,7%</b>	<b>10.108</b>	<b>7.071</b>	<b>3.038</b>	<b>43,0%</b>
	35,5%	28,3%			33,2%	27,9%		
Gastos de Administración <sup>1</sup>	(2.278)	(2.378)	100	-4,2%	(4.165)	(4.087)	(78)	1,9%
Depreciación y Amortización	(173)	(112)	(61)	54,1%	(324)	(203)	(121)	59,5%
<b>Resultado Operacional</b>	<b>2.890</b>	<b>1.333</b>	<b>1.557</b>	<b>116,8%</b>	<b>5.619</b>	<b>2.780</b>	<b>2.839</b>	<b>102,1%</b>
	19,2%	9,9%			18,4%	11,0%		
<b>Resultado No Operacional</b>	<b>(992)</b>	<b>(900)</b>	<b>(92)</b>	<b>10,3%</b>	<b>(2.156)</b>	<b>(1.398)</b>	<b>(759)</b>	<b>54,3%</b>
<b>Ganancia (Pérdida) antes de Impuestos</b>	<b>1.898</b>	<b>433</b>	<b>1.464</b>	<b>338,0%</b>	<b>3.463</b>	<b>1.383</b>	<b>2.080</b>	<b>150,5%</b>
Impuesto a las Ganancias	(377)	405	(781)	-193,0%	(676)	399	(1.075)	-269,3%
<b>Ganancia (Pérdida) del ejercicio</b>	<b>1.521</b>	<b>838</b>	<b>683</b>	<b>81,5%</b>	<b>2.787</b>	<b>1.782</b>	<b>1.005</b>	<b>56,4%</b>
	10,1%	6,2%			9,2%	7,0%		
<b>EBITDA <sup>2</sup></b>	<b>3.062</b>	<b>1.445</b>	<b>1.617</b>	<b>111,9%</b>	<b>5.943</b>	<b>2.983</b>	<b>2.960</b>	<b>99,2%</b>
	20,3%	10,7%			19,5%	11,8%		

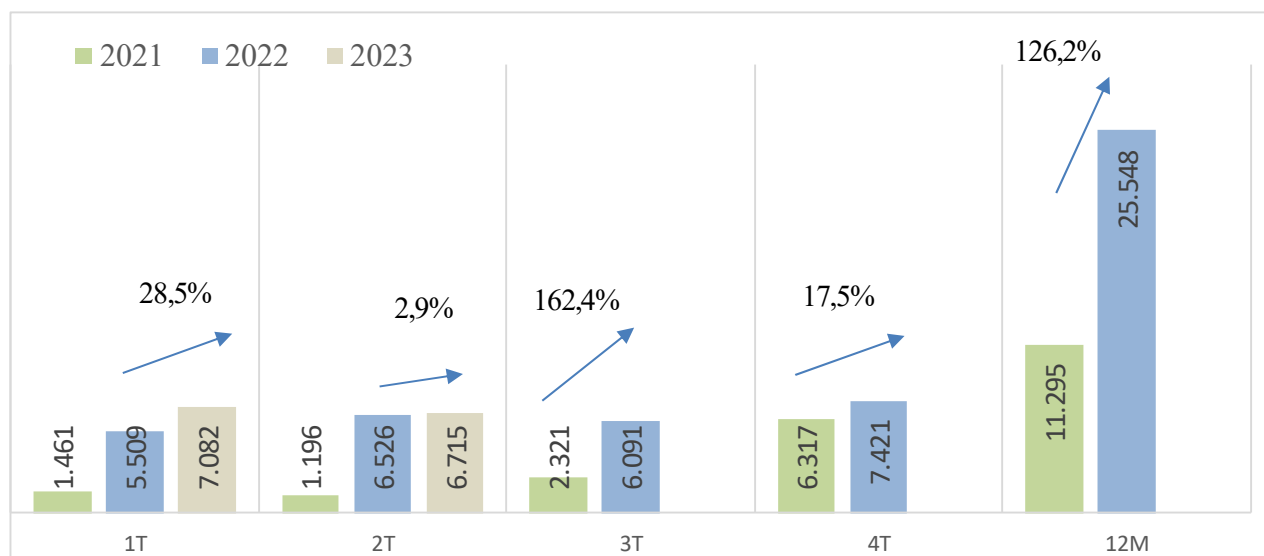
<sup>1</sup> Gastos de Administración= Gastos de Administración + Costo de Distribución - Depreciación y Amortización

<sup>2</sup> Ebitda = Resultado operacional + Depreciación y amortización

## Ingresos Ordinarios (MM\$)

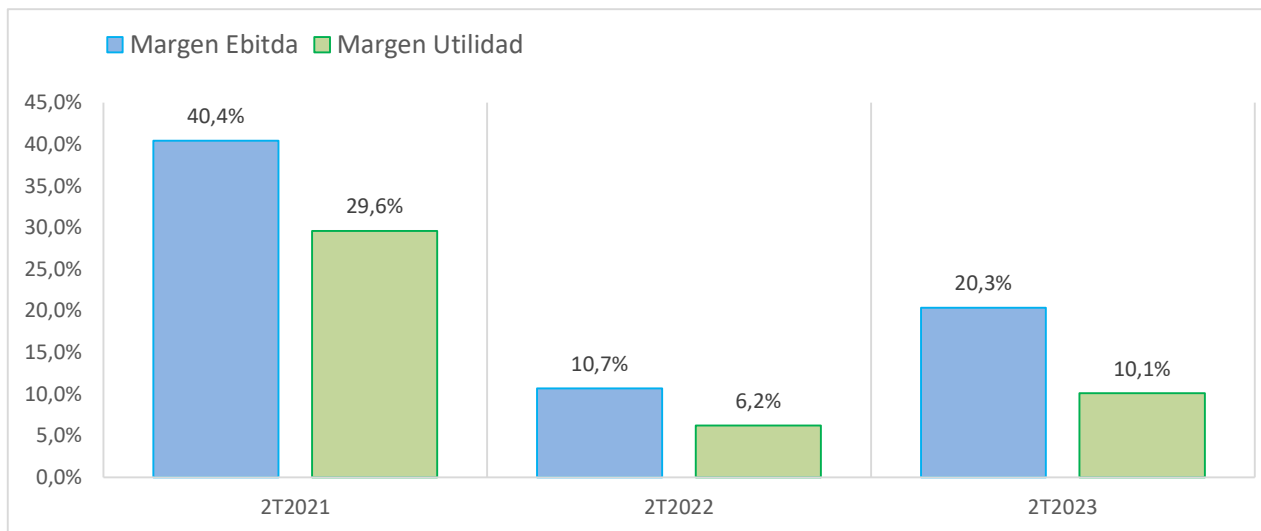


## Gasto en Provisión Incobrables<sup>1</sup> (MM\$)

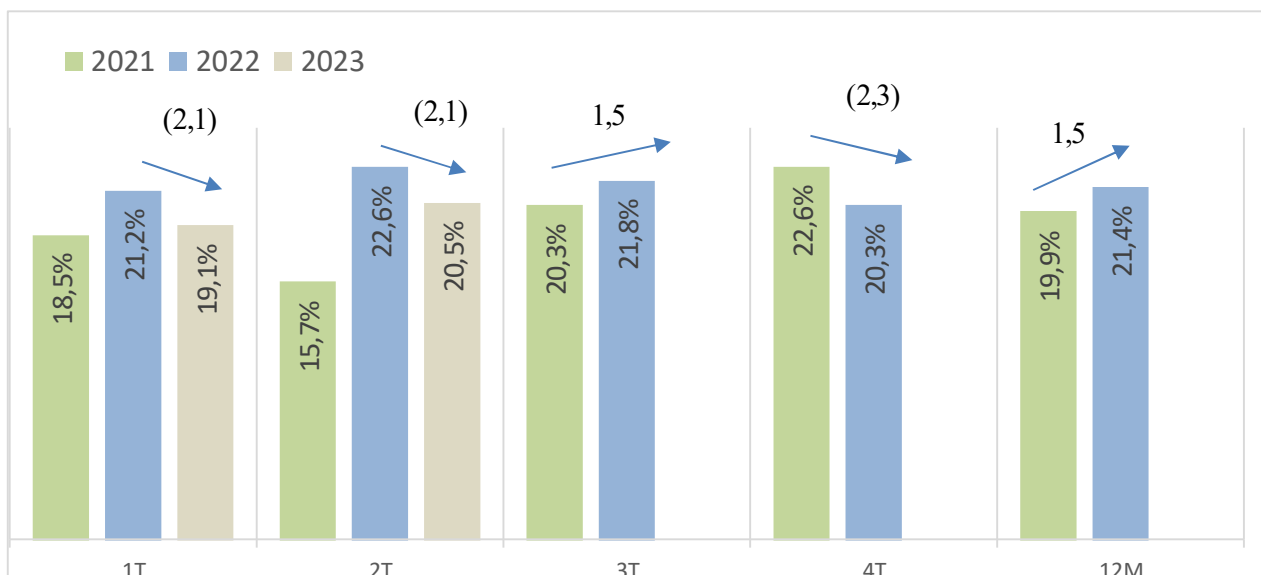


(1) Provisión Incobrables: Gasto Provisión Incobrable Bruto (no incluye recuperaciones)

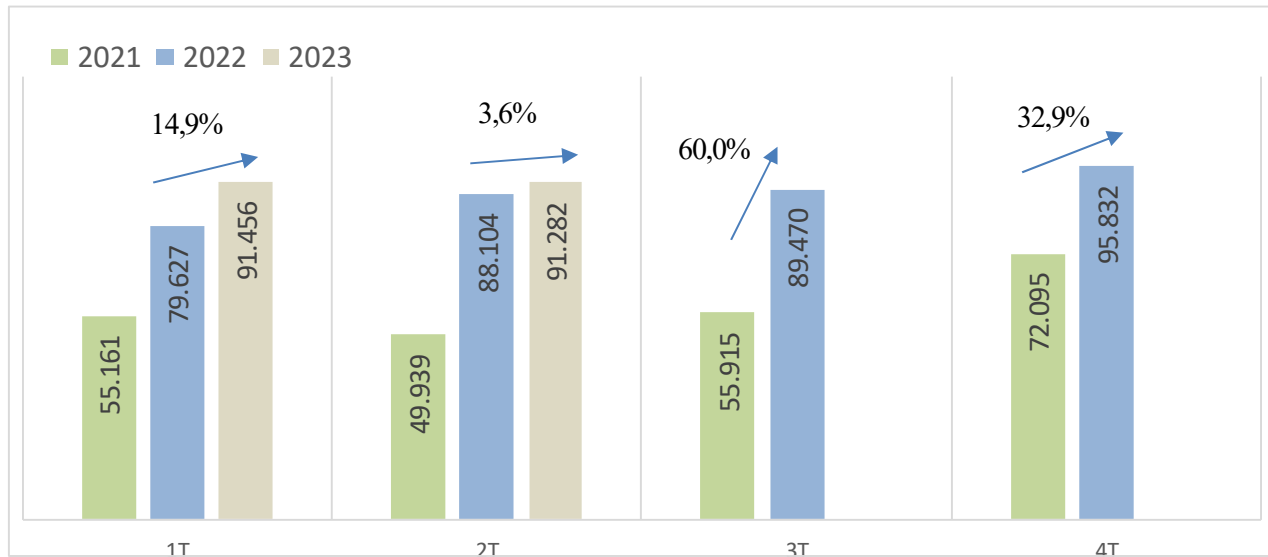
## Margen EBITDA y Resultado del Ejercicio (%)



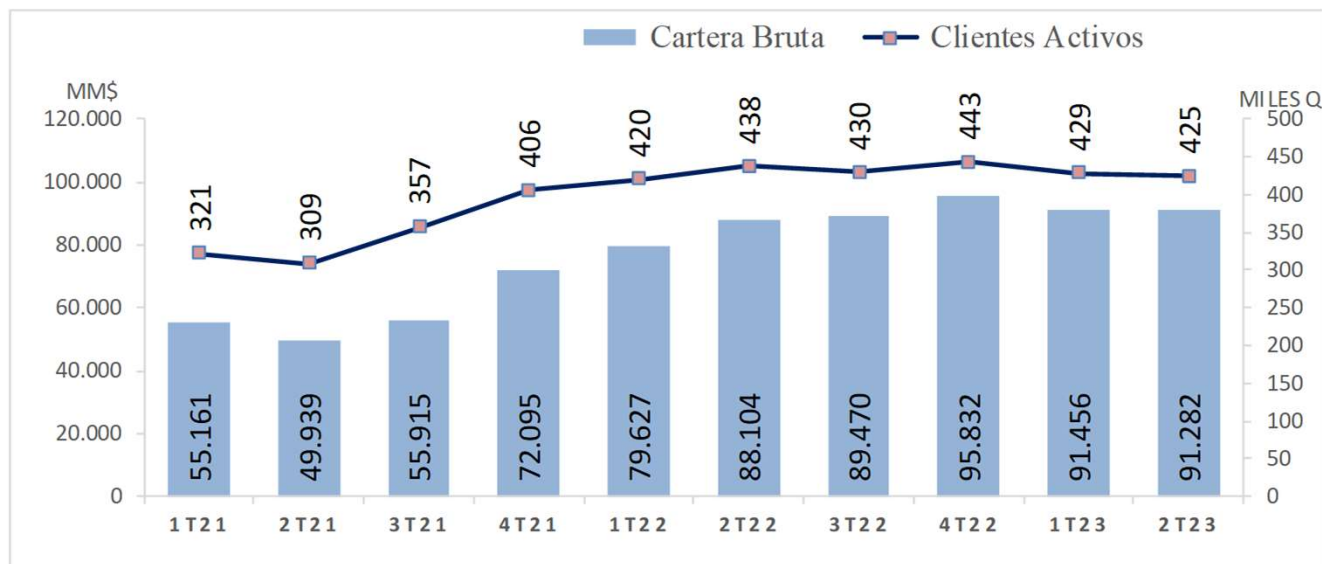
## Participación de Venta con Tarjeta Visa Tricot (%)



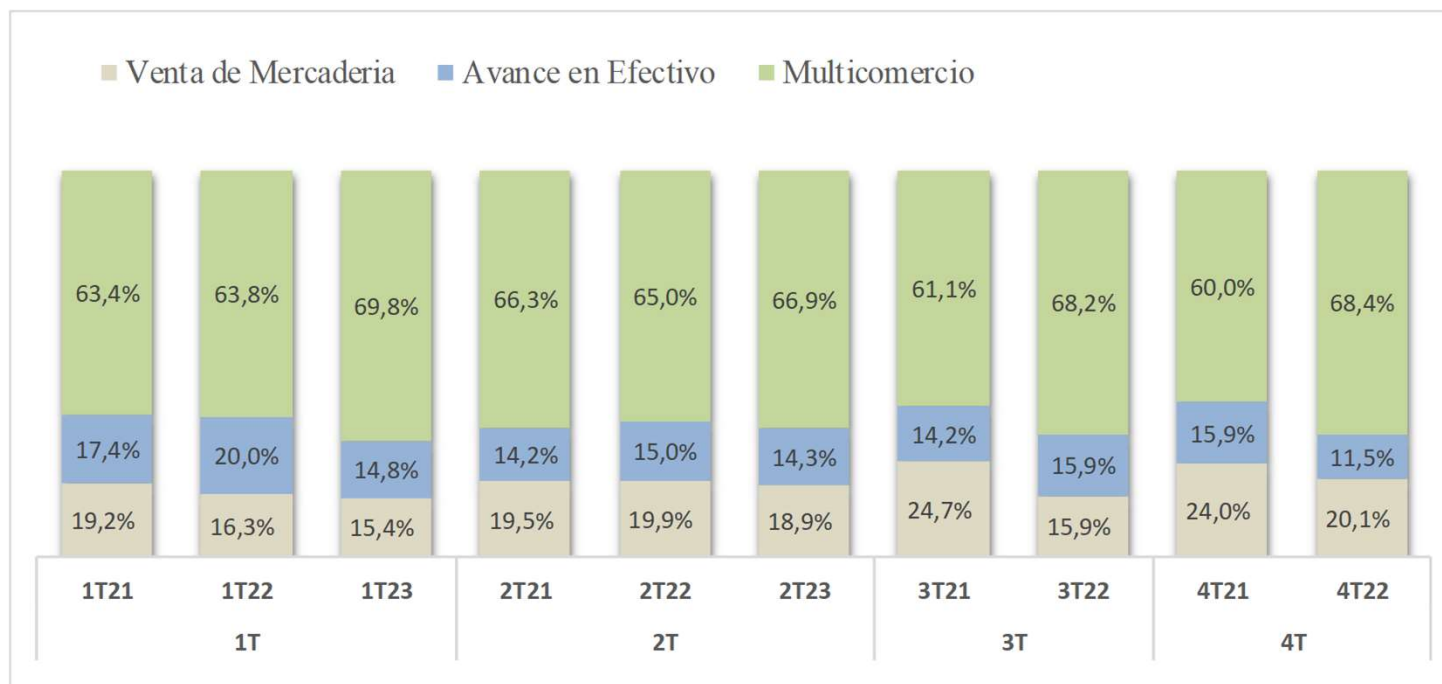
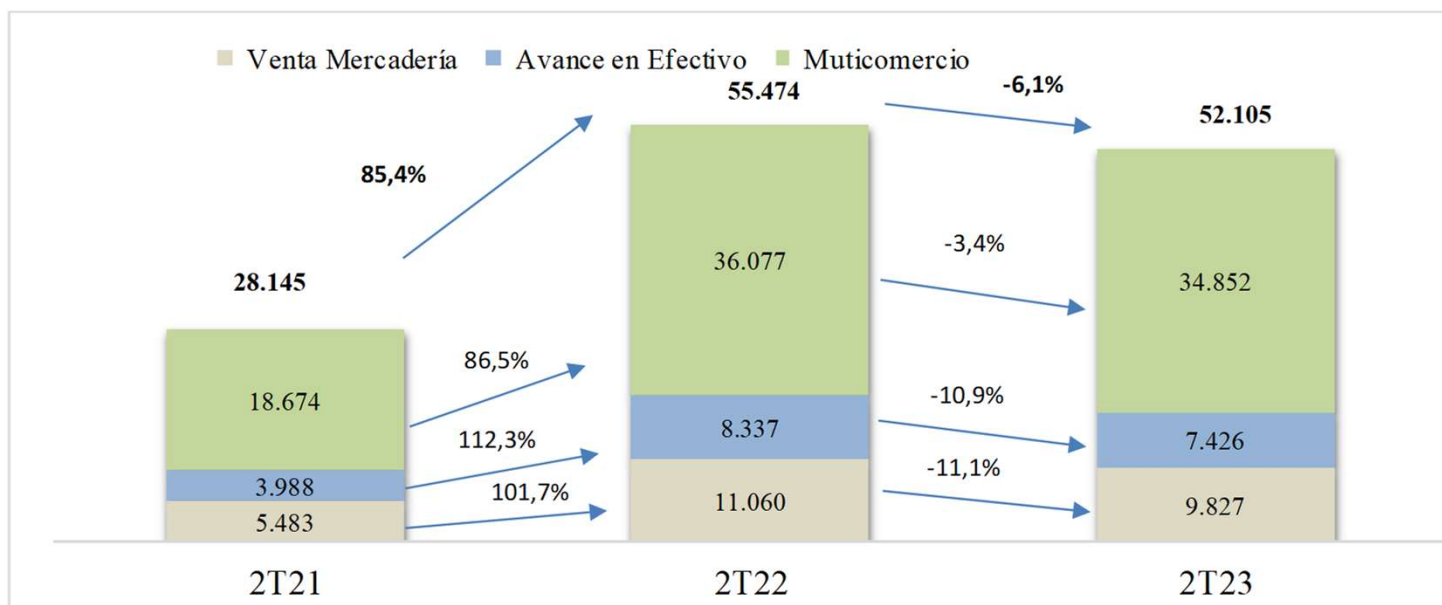
## Cartera Bruta (MM\$)



## Cartera Bruta (MM\$) y Número Clientes Activos (Miles)



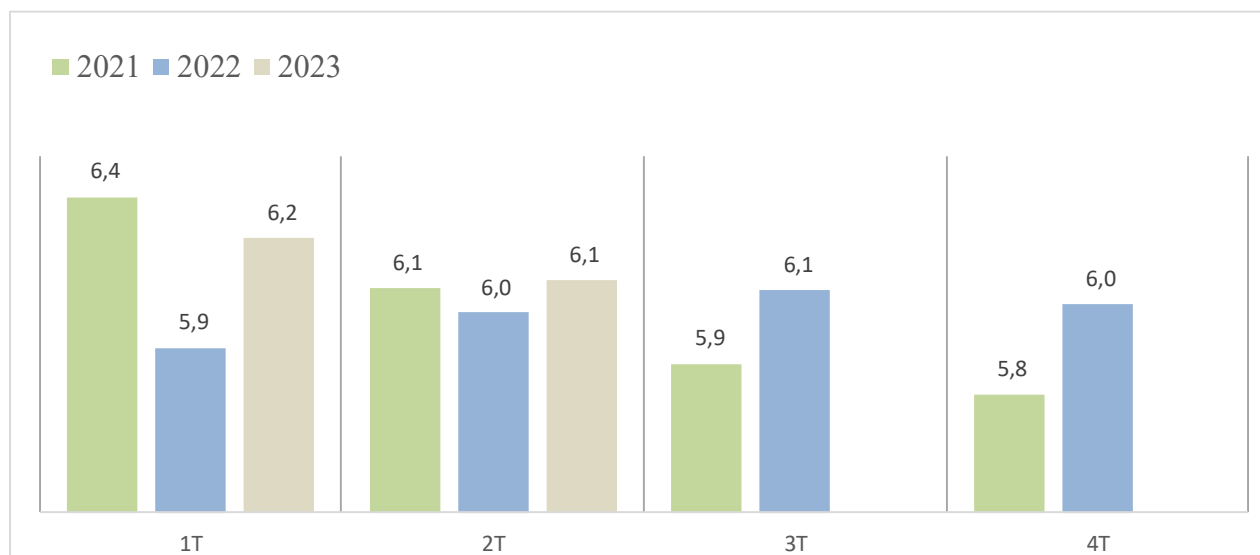
## Composición Colocación Créditos Trimestral (%)



## Deuda Promedio (Miles \$)



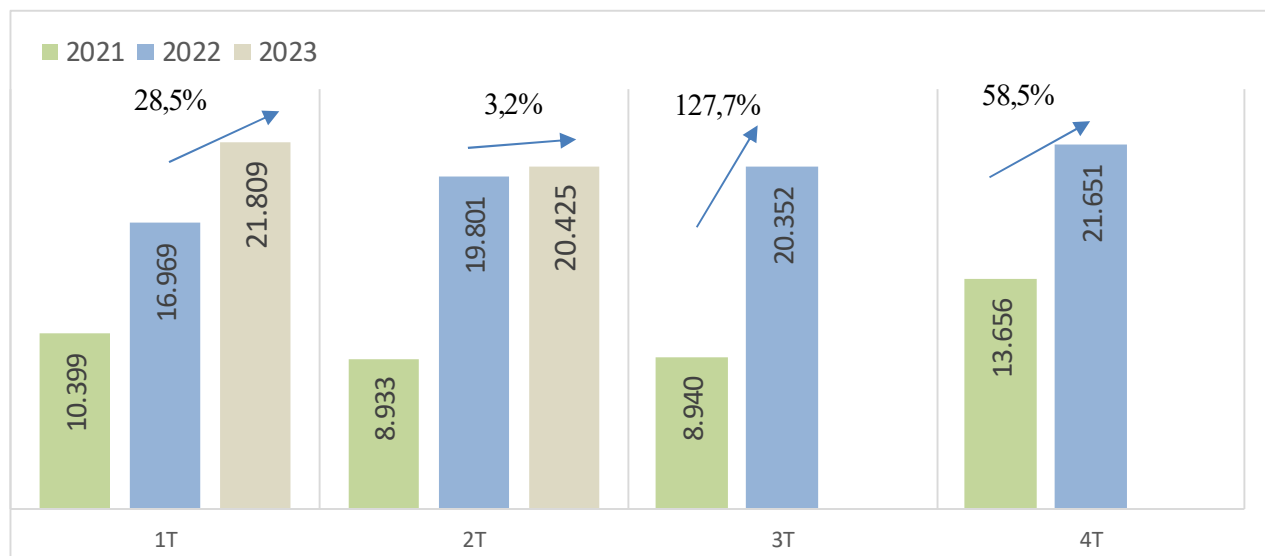
## Plazo Promedio<sup>1</sup> (Meses)



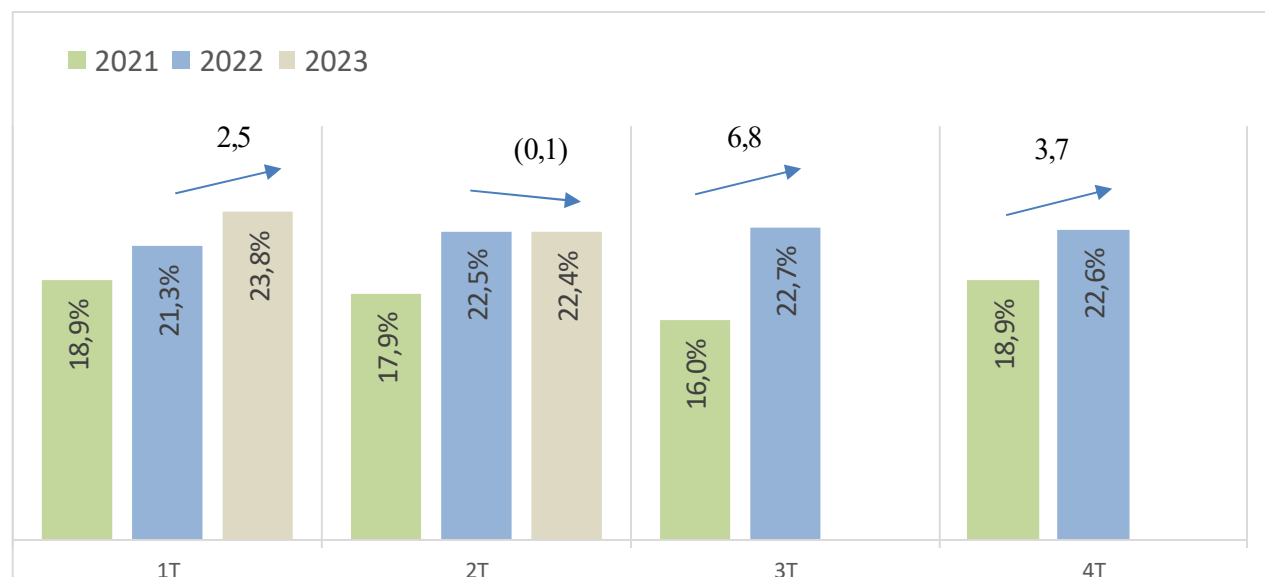
(1) No incluye la condición de pago Revolving que disminuye el plazo promedio.



## Stock de Provisión<sup>1</sup> (MM\$)

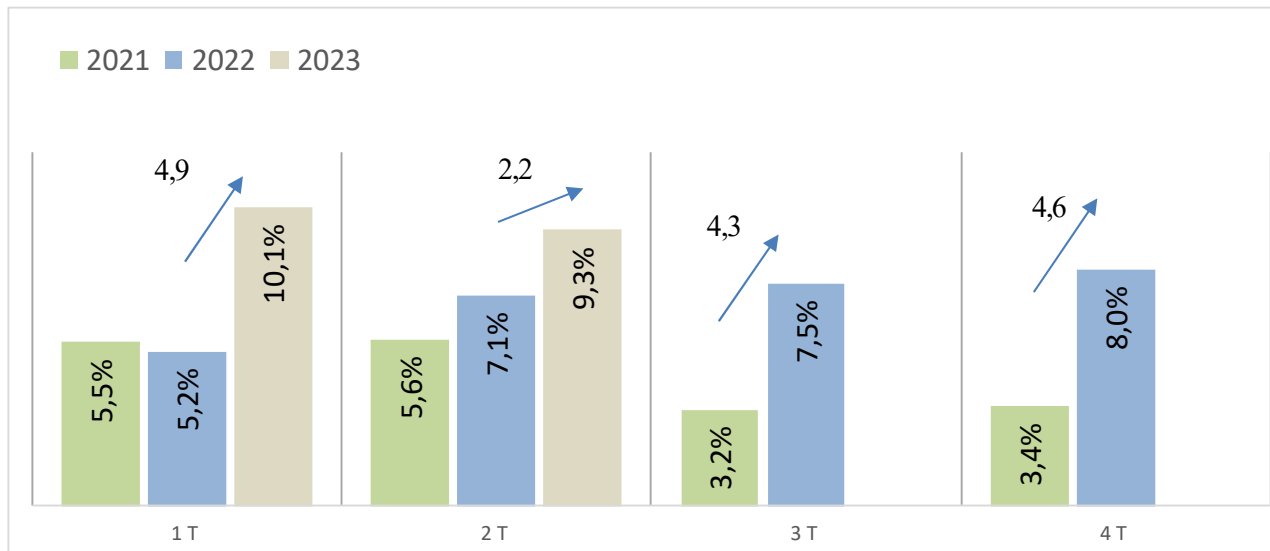


## Tasa de Riesgo<sup>1</sup> (%)

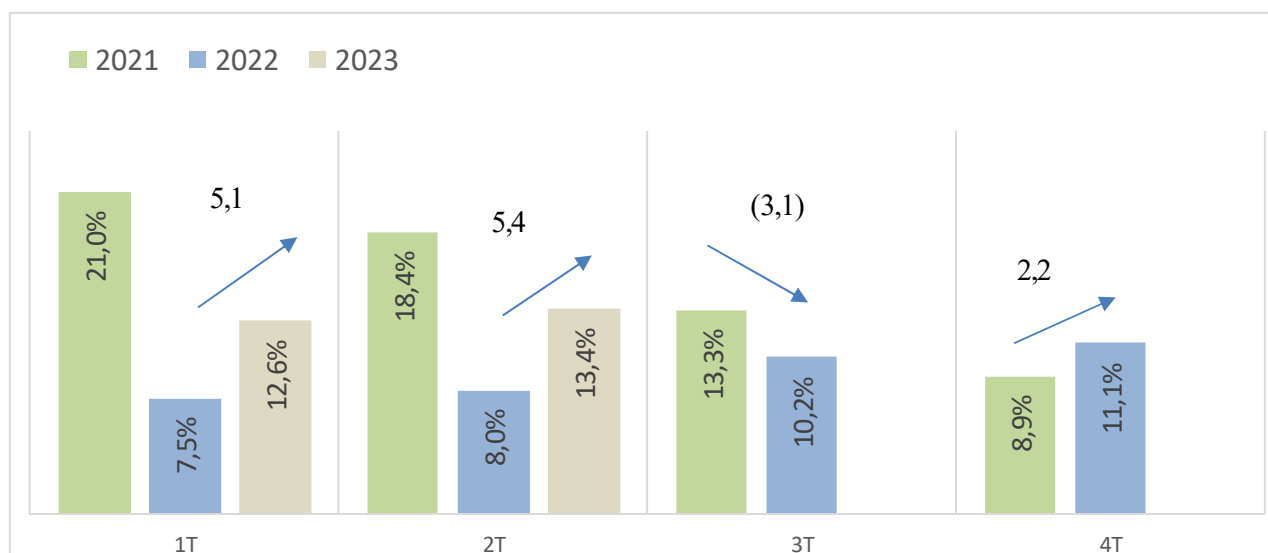


(1) A partir del 1° de Enero de 2018 se implementó nueva metodología de cálculo de Provisión de Incobrables bajo NIIF 9.

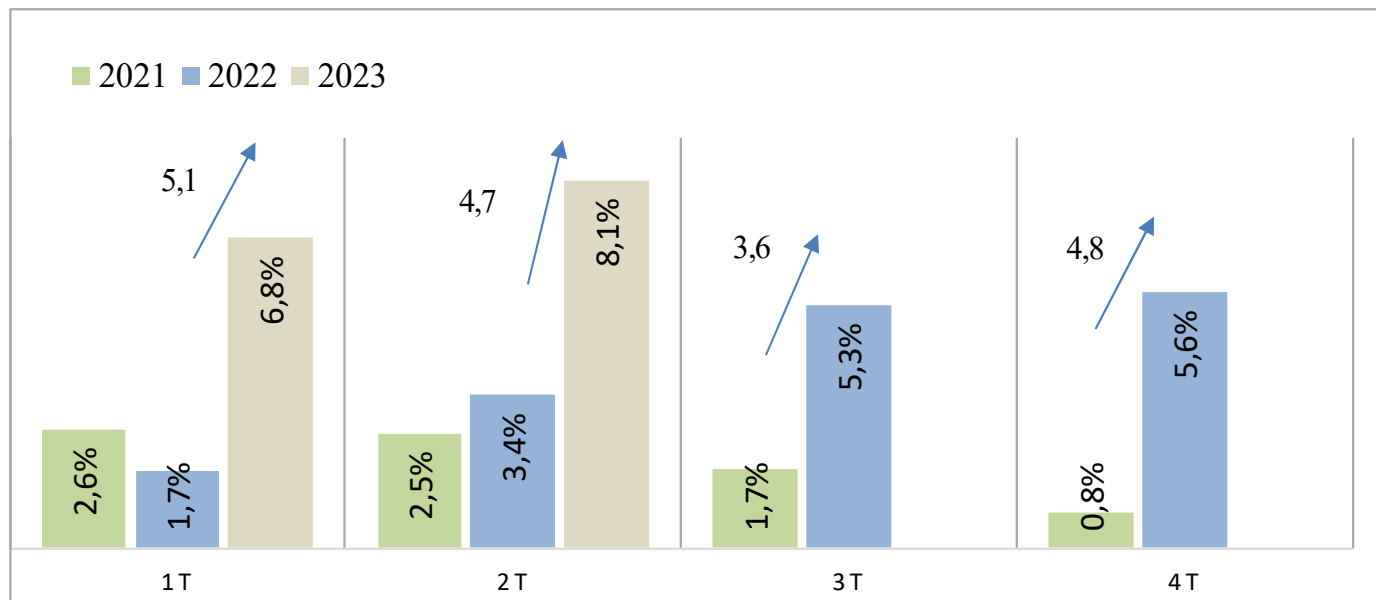
## Mora 90 Días / Cartera Bruta (%)



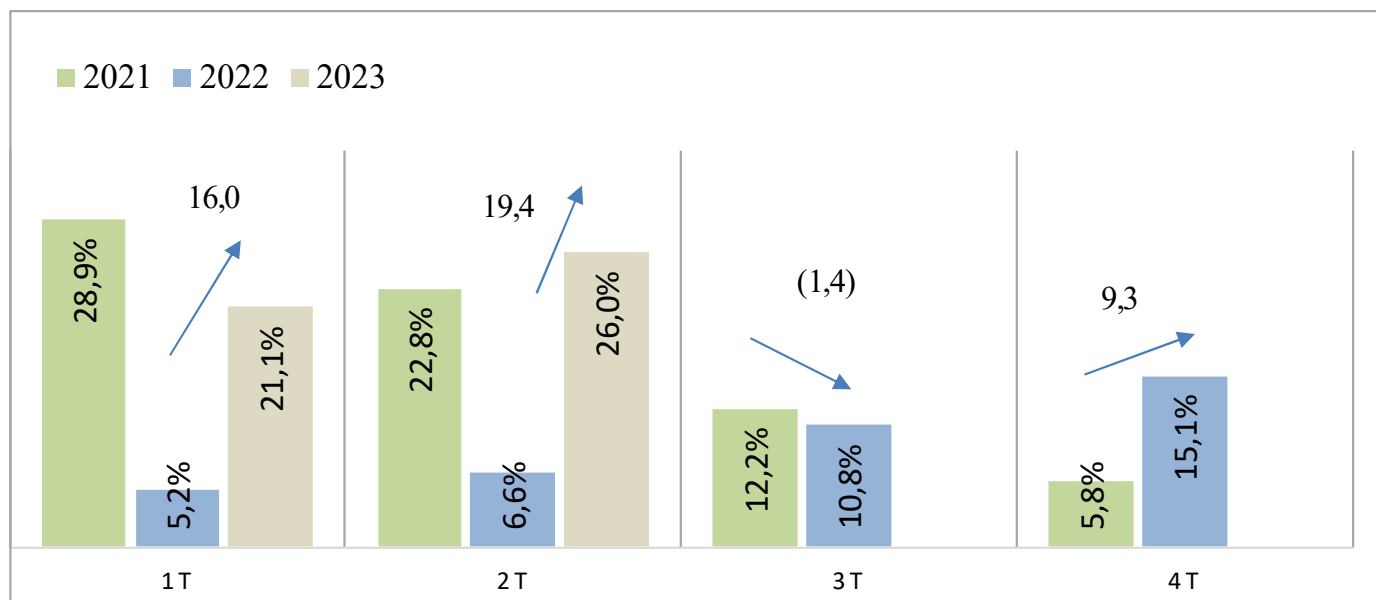
## Cartera Repactada/Cartera Bruta (%)



## Castigos Netos <sup>1</sup>/Cartera Bruta (%)

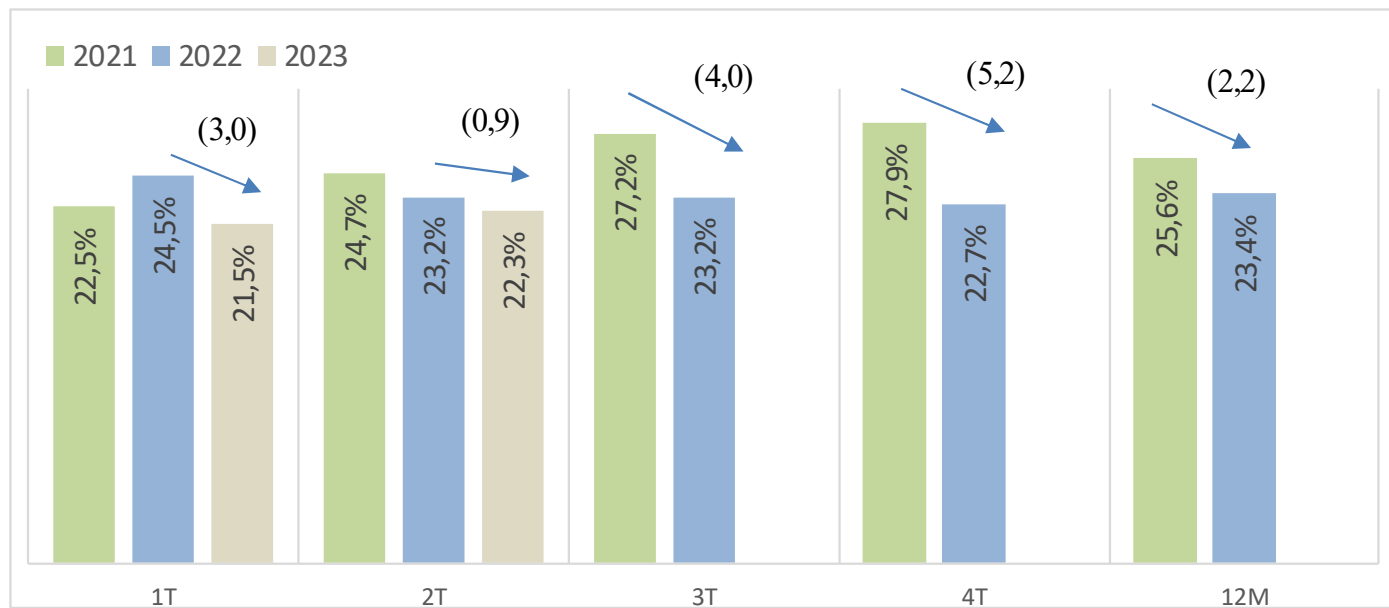


## Castigos Netos Últimos 12 Meses / Cartera Bruta (%)

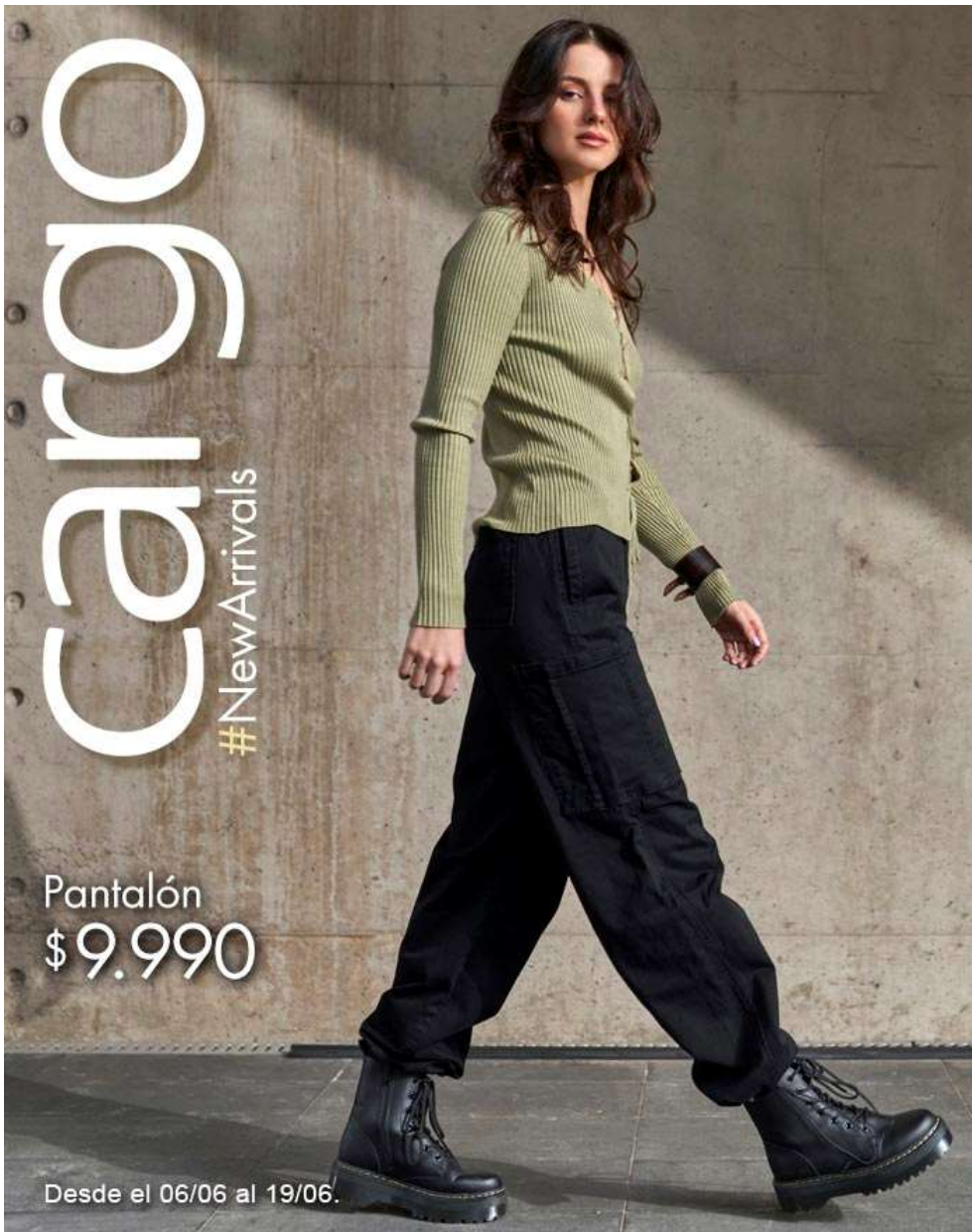


(1) Castigos Netos: corresponde a créditos de clientes que presentan más de 180 días de morosidad menos Recuperaciones.

## Tasa de Recaudación<sup>1</sup> (%)



(1) Tasa de Recaudación= Recaudación Créditos del mes /Cartera Bruta inicial del mes.



tricot

## Presentación de Resultados 2<sup>do</sup> Trimestre 2023

---

Agosto 2023