



tricot

Presentación de Resultados 4º Trimestre 2021

Marzo 2022

#TREND 16
P/V 2021

Floral

Mini vestido
estampado 405073
\$9.990

Desde el 27/10 al 30/10.

tricot



1

Principales Hechos del 4T 2021 y Hechos Posteriores

2

Campañas de Moda

3

Estados de Resultados Consolidados

4

Estados de Resultados Segmento Retail

5

Estados de Resultados Segmento Financiero

Resultados

- Los ingresos consolidados en 4T21 alcanzaron los MM\$60.872 comparados con los MM\$51.724 del 4T20, aumentando en un 17,7%. De estos ingresos, MM\$51.015 correspondieron al segmento retail, que experimentó un alza de 16,7% con respecto a igual periodo del año anterior.
- En el 4T21 las sucursales estuvieron operativas un 98,1% del potencial de tiempo vs el 76,0% del 4T20, y se inauguraron 5 tiendas (7 en el 2021). En el año la apertura fue de 71,5% vs el 69,0% del 2020.
- Margen retail aumenta 9,6 pp. (55,4% vs 45,8%), lo que lleva al margen bruto del segmento a crecer un 41,2% comparado con 4T20. El margen bruto acumulado para el año 2021 creció en un 111,2 %.
- Los ingresos del segmento financiero aumentan en un 23,0%, pasando de MM\$ 8.016 para 4T20 a MM\$9.857 en 4T21. La empresa no presentaba un trimestre con este indicador positivo desde el 4T19.
- La cartera al cierre de diciembre 2021 aumentó un 19,9% respecto a 4T20 y 28,9% frente a 3T21, producto de que las colocaciones del 4T21 alcanzaron un histórico MM\$57.115 aumentando un 81,0% respecto a 4T20.
- Recaudaciones representaron un 78,3% del total de la cartera en el 4T21 manteniendo el alto nivel del trimestre anterior 3T21 (78,6%) y mayor que el 4T20 (63,1%). Recuperación de castigos fueron de MM\$1.053 el 4T21 y MM\$1.522 para 4T20, con un total de MM\$5.161 frente a los MM\$4.803 del 2020.
- Indicadores de mora se estabilizan positivamente representando un 84,5% de la cartera al día, similar al 85,0% para el 3T21 y mayor al 80,4% el 4T20.
- La utilidad del 4T21 asciende a MM\$11.578 (19,0% de los ingresos) lo que es MM\$ 3.717 mayor que el buen 4T20. La utilidad acumulada alcanza los MM\$23.719 (13,1% de los ingresos), la mayor en la historia de la empresa y que es MM\$21.850 mayor que el 2020.

E-commerce

- Las ventas brutas de E-Commerce han tenido un crecimiento de 26,5% en 4T21, respecto a 4T20 y alcanzan un 4,5% sobre las ventas totales de la Empresa y en 4T20 representaron un 4,2%.

Centro de distribución Quilicura

- Nuevo Centro de Distribución, con fecha de adquisición el 21-07-2021, en Parque Industrial Portezuelo, ubicado en Av. San Ignacio N° 0201, en la comuna de Quilicura. Este Centro de Distribución cuenta con 19.500 m² de terreno y 16.100 m² de piso de operación, con una capacidad de almacenamiento de aprox. 5.000.000 unidades que se suman a las 3.500.000 de nuestro actual Centro de Distribución de calle Pedro Montt ubicado en la comuna de Santiago.

Contrato KNAPP

- Se celebró contrato con la empresa KNAPP de origen Austriaco, para la planificación, montaje, instalación y puesta en servicio de un moderno sistema logístico que permitirá sustentar el crecimiento de los próximos años, tanto en el canal físico como digital.

1 Principales Hechos del 4T 2021

tricot

Apertura Mall Plaza Norte (08-10-21)



1 Principales Hechos del 4T 2021

Apertura Mall Plaza Iquique (18-11-21)



1 Principales Hechos del 4T 2021

tricot

Apertura Mall Quilpue (07-12-21)



1 Principales Hechos del 4T 2021

Apertura Mall Plaza Egaña (22-12-21)



1 Principales Hechos del 4T 2021

Apertura Pucón (30-12-21)



2

Campañas de Moda

tricot

#TREND 12 P/V 2021

BLUSAS Blue

Blusa precio \$7.990

Jeans precio \$8.990

Desde el 17/10 al 14/11

tricot

#TREND 13 P/V 2021

GRAFFITI

Body precio \$5.990

Jeans precio \$9.990

Desde el 15/10 al 18/11

tricot

#TREND 14 P/V 2021

forest

Polera precio \$5.990

Pantalón precio \$8.990

Desde el 19/10 al 22/11

tricot

#TREND 17 P/V 2021

Halter

Polera precio \$4.990

Jeans precio \$12.990

Desde el 31/10 al 08/11

tricot

#TREND 18 P/V 2021

POLERAS CROP

Polera precio \$5.990

Jeans precio \$12.990

Desde el 09/11 al 16/11

tricot

#TREND 21 P/V 2021

Natural

Entero precio \$14.990

Desde el 01/11 al 04/12

tricot

#TREND 22 P/V 2021

RED & WHITE

Blusa precio \$6.990

Short precio \$5.990

Desde el 07/11 al 11/12

tricot

#TREND 23 P/V 2021

JARDINERAS

Polera precio \$4.990

Jardinera precio \$14.990

Desde el 10/11 al 19/12

tricot

#TREND 24 P/V 2021

KIMONOS

Kimono precio \$8.990

Polera precio \$5.990

Pantalón precio \$9.990

Desde el 10/11 al 19/12

tricot

#TREND 25 P/V 2021

WHITE EDITION

Vestido precio \$12.990

Desde el 07/12 al 11/12

tricot

	4T2021	4T2020	Var.	Var.12M2021	12M2020	Var.	Var.
	MMS\$	MMS\$	MMS\$	%	MMS\$	MMS\$	%
Ingresos Ordinarios	60.872	51.724	9.148	17,7%	180.815	142.011	27,3%
Costos de Ventas	(31.031)	(25.317)	(5.714)	22,6%	(97.984)	(88.473)	10,7%
Margen Bruto	29.841	26.407	3.434	13,0%	82.831	53.538	54,7%
	49,0%	51,1%			45,8%	37,7%	
Gastos de Administración ¹	(11.068)	(11.407)	339	-3,0%	(37.676)	(34.198)	10,2%
Depreciación y Amortización	(3.613)	(3.066)	(547)	17,8%	(13.179)	(12.497)	5,5%
Resultado Operacional	15.159	11.934	3.226	27,0%	31.976	6.842	367,3%
	24,9%	23,1%			17,7%	4,8%	
Otras ganancias (pérdidas)	(377)	(144)	(233)	162,4%	(589)	(155)	279,8%
Ingresos Financieros ²	510	(791)	1.301	164,6%	1.660	638	160,1%
Costos financieros ³	(918)	(1.051)	133	-12,7%	(3.808)	(4.572)	-16,7%
Diferencias de cambio	(421)	(58)	(362)	621,2%	(910)	(1.698)	-46,4%
Resultados por unidades de reajuste	297	20	278	1395,7%	549	90	512,6%
Resultado No Operacional	(907)	(2.024)	1.116	-55,2%	(3.099)	(5.697)	2.598
Ganancia (Pérdida) antes de Impuestos	14.252	9.910	4.342	43,8%	28.877	1.145	2422,1%
Impuesto a las Ganancias	(2.674)	(2.049)	(625)	30,5%	(5.158)	724	-812,6%
Ganancia del ejercicio	11.578	7.861	3.717	47,3%	23.719	1.869	1169,2%
	19,0%	15,2%			13,1%	1,3%	
EBITDA	18.773	15.000	3.773	25,2%	45.155	19.340	133,5%
	30,8%	29,0%			25,0%	13,6%	

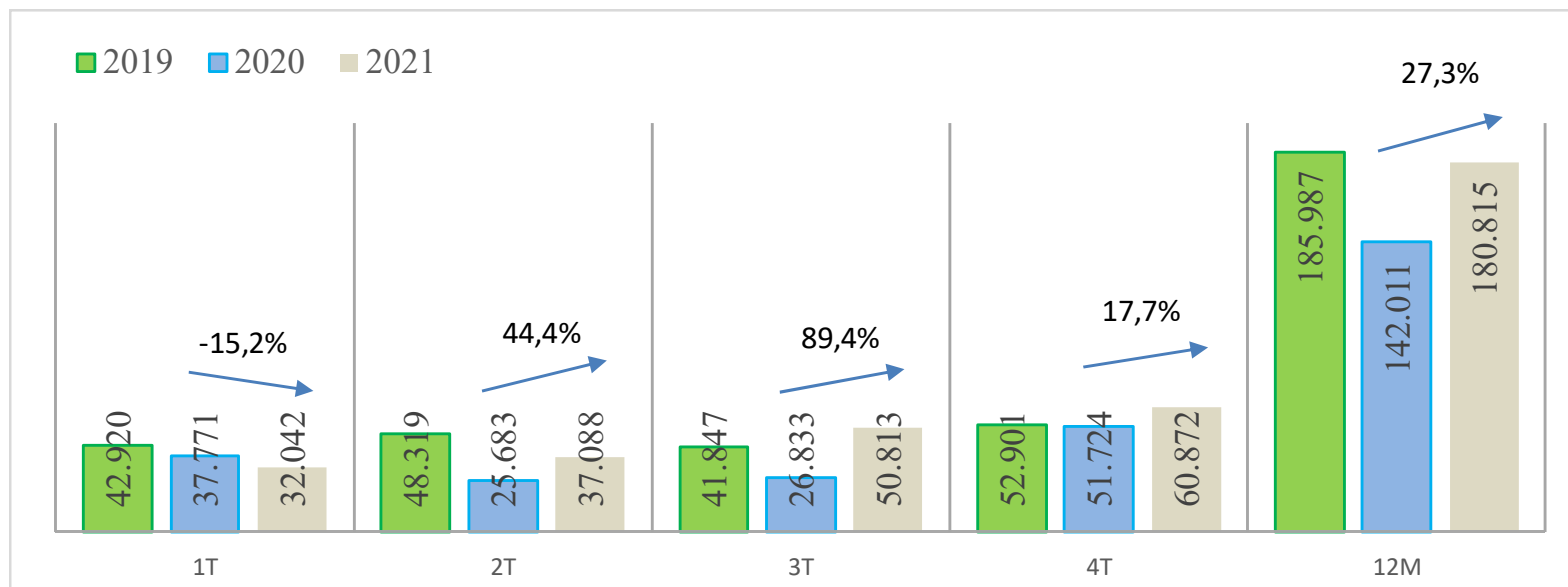
1 Gastos de Administración= Gastos de Administración + Costo de Distribución - Depreciación y Amortización

2 Ingresos Financieros = Ingresos Financieros por depósitos a plazos en \$ y US\$ más diferencia de cambio por operaciones de forward (utilidad)

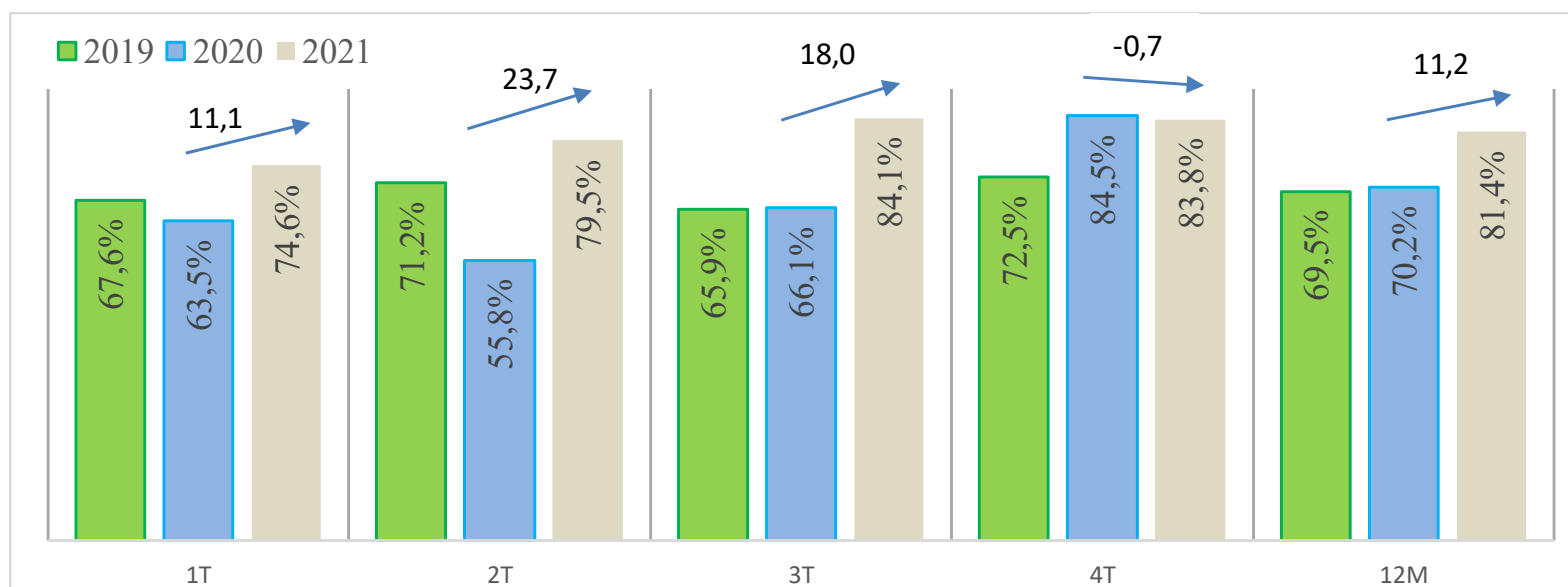
3 Costo Financieros = Intereses , gastos bancarios y diferencia de cambio por operaciones de forward (pérdida)

Evolución Principales Indicadores:

Ingresos Ordinarios (MM\$)

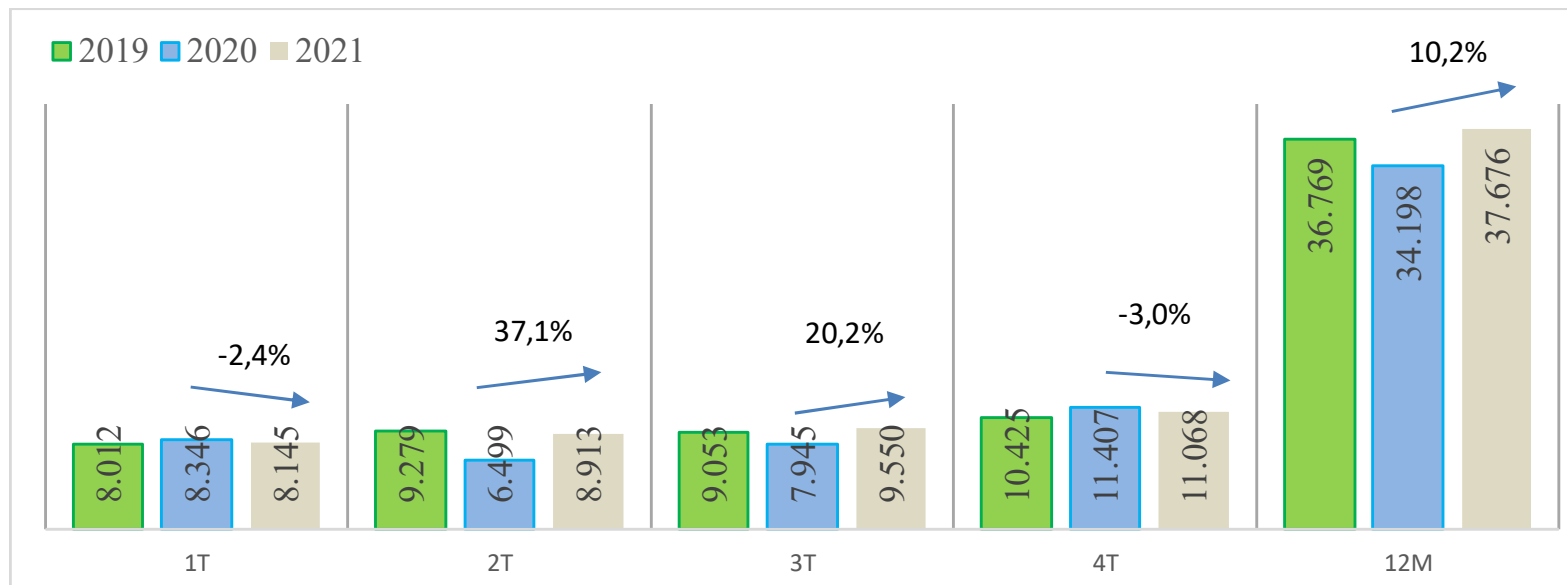


Ingresos Retail / Ingresos Ordinarios (%)

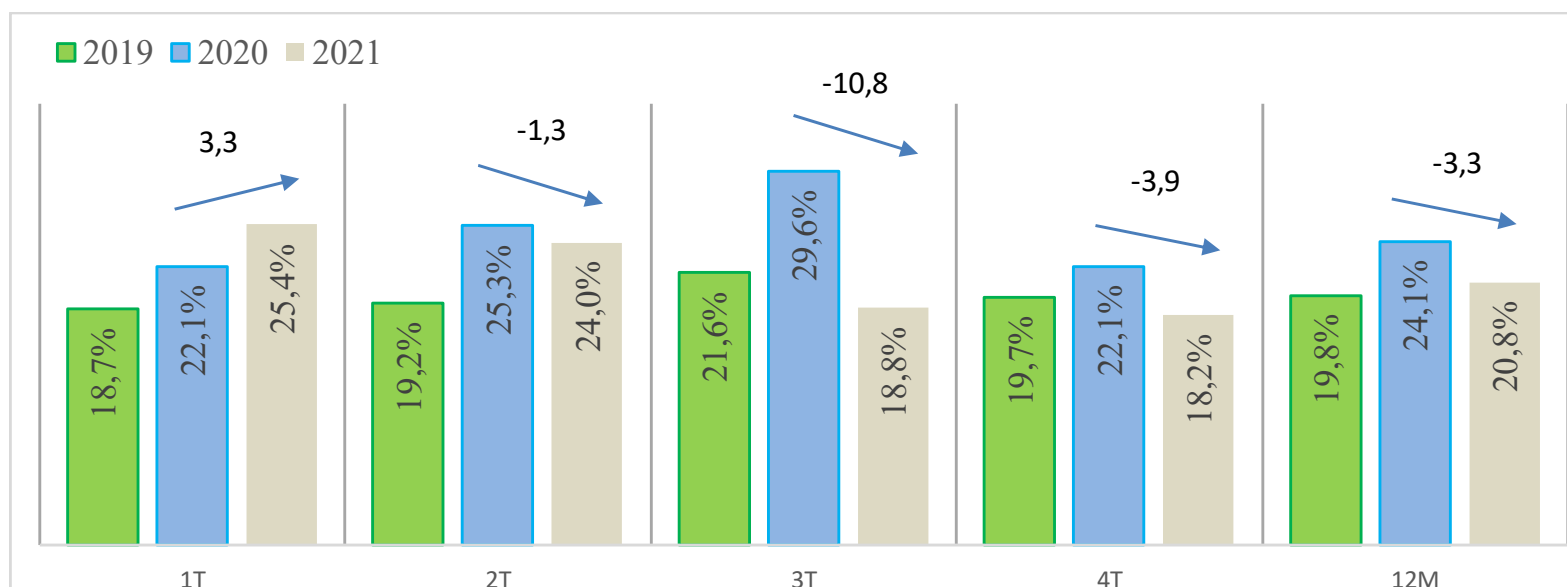


Evolución Principales Indicadores:

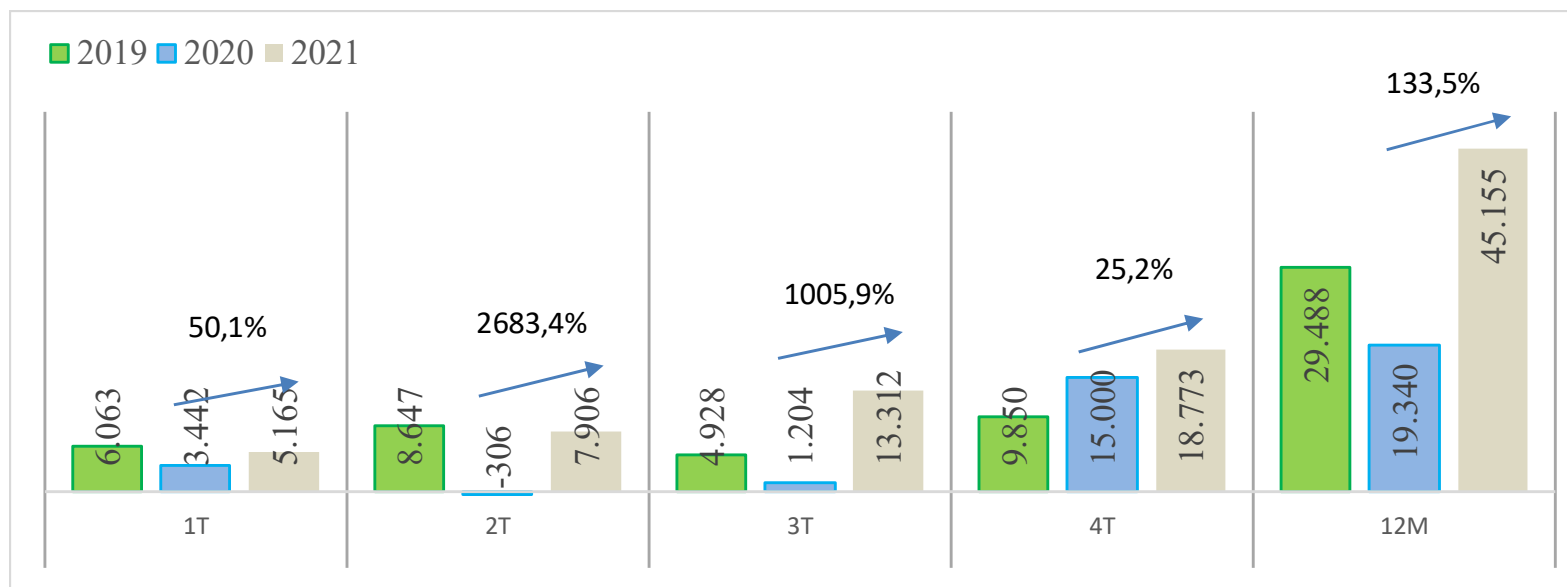
GA(Sin D&A, MM\$)



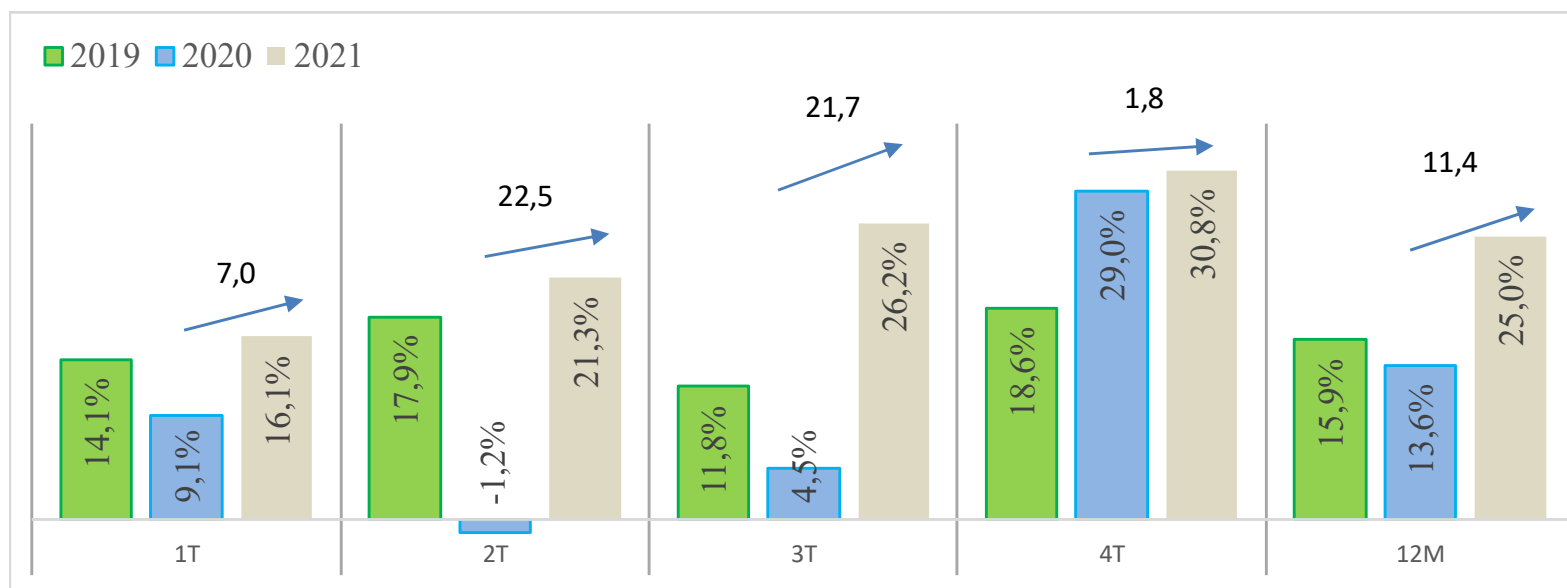
GA(Sin D&A) / Ingresos Ordinarios (%)



EBITDA¹ (MM\$)

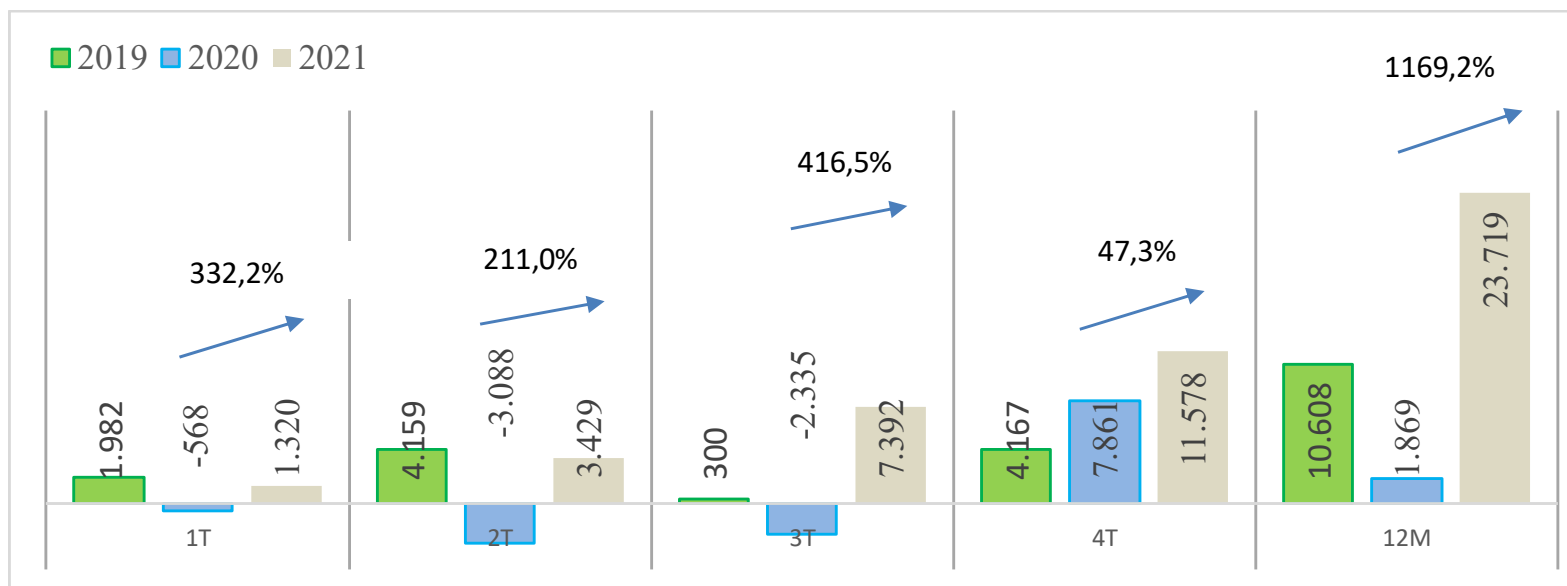


Margen EBITDA (%)

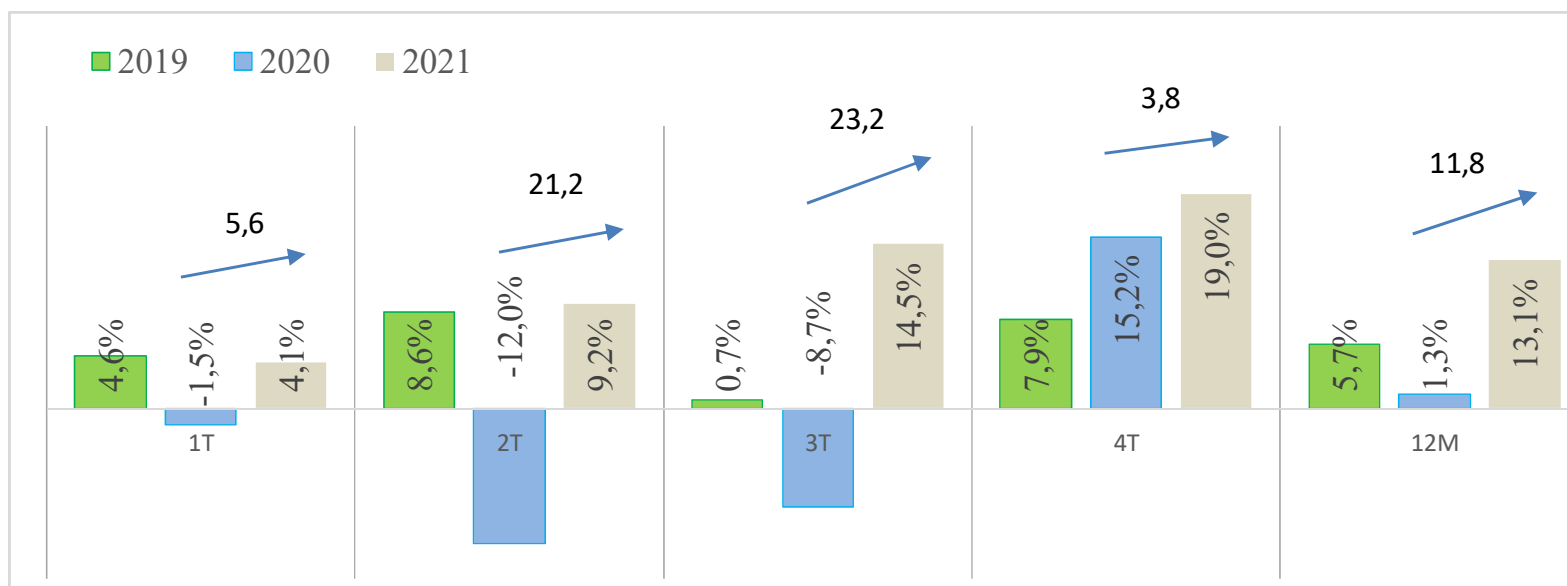


(1) A partir del 1° de Enero de 2019, se adoptó norma NIIF 16, lo cual impactó positivamente el cálculo del EBITDA

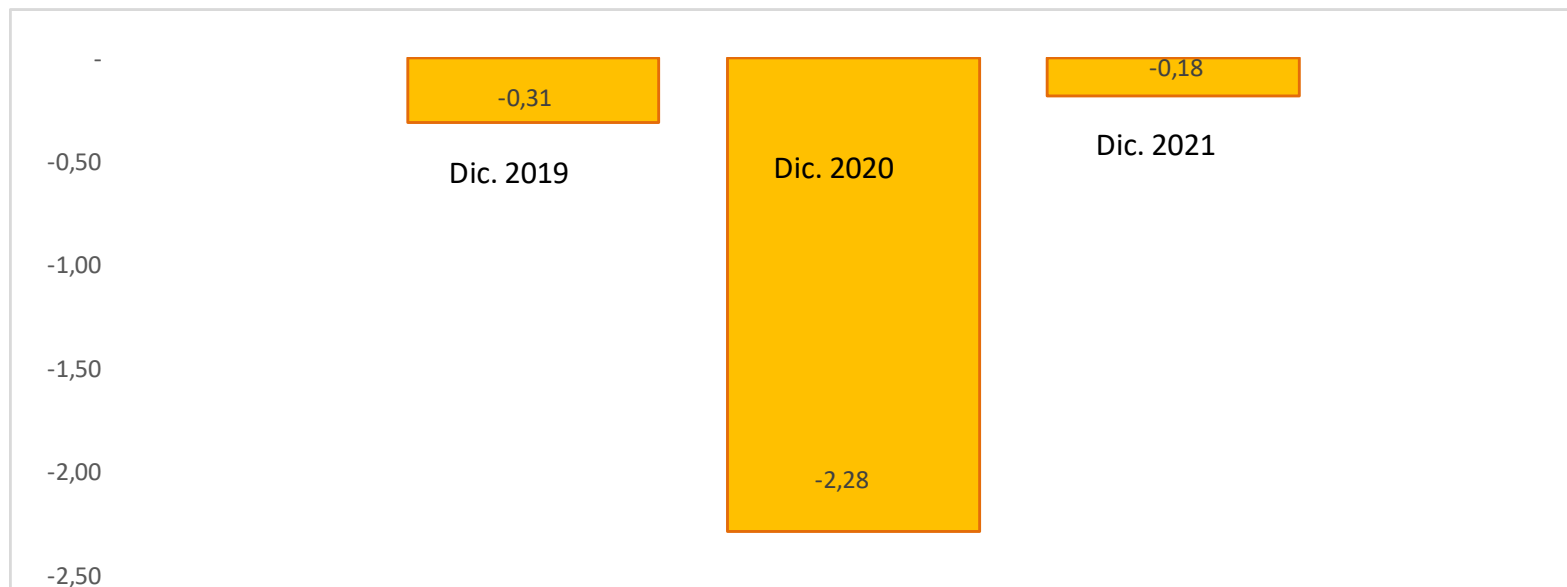
Ganancia (Pérdida) del Ejercicio (MM\$)



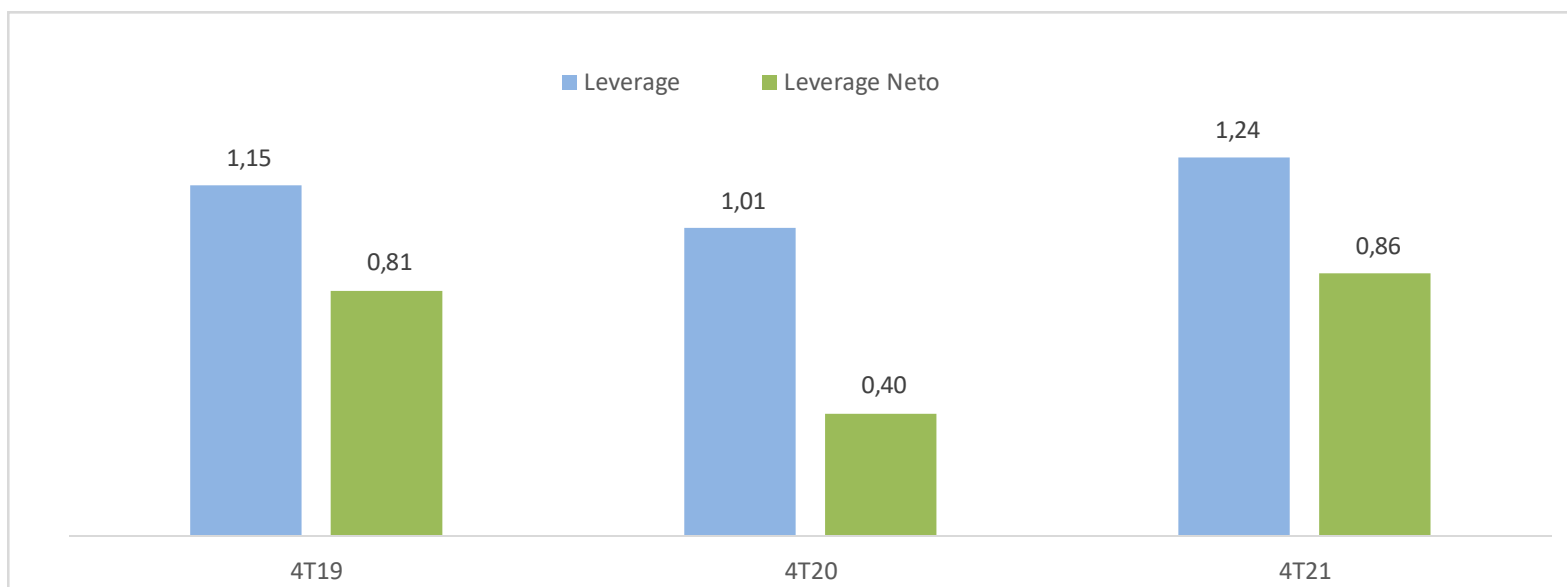
Ganancia (Pérdida) del Ejercicio (%)



Deuda Financiera Neta¹ /EBITDA UDM (Veces)



Leverage y Leverage Neto² (Veces)



(1) Deuda Financiera Neta/Ebitda= (Otros Pasivos Financieros - Efectivo y Equivalente de Efectivo)/ EBITDA

(2) Leverage Neto= (Total Pasivos -Efectivo y Equivalente de Efectivo)/ Total Patrimonio

UDM:Últimos Doce Meses

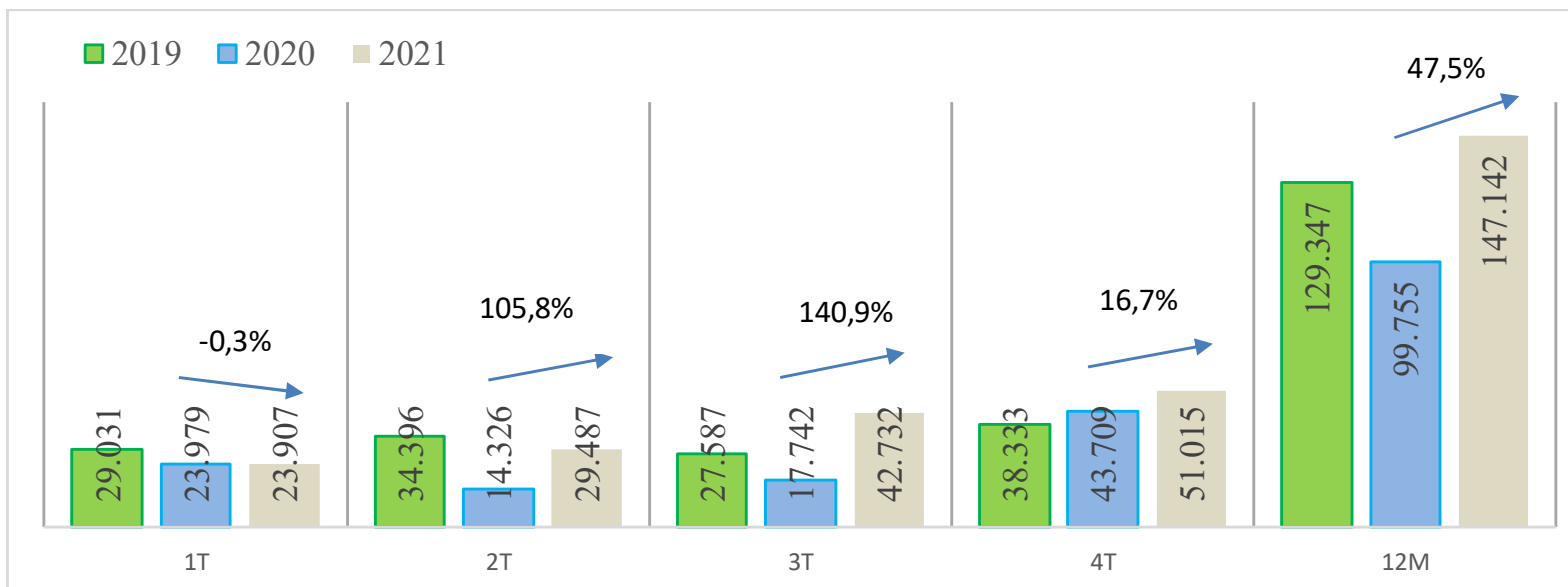
Segmento Retail

	4T2021	4T2020	Var.	Var. 12M2021	12M2020	Var.	Var.
	MMS\$	MMS\$	MMS\$	%	MMS\$	MMS\$	%
Ingresos Ordinarios	51.015	43.709	7.307	16,7%	147.142	99.755	47,5%
Costos de Ventas	(22.747)	(23.689)	942	-4,0%	(82.056)	(68.935)	19,0%
Margen Bruto	28.268	20.020	8.248	41,2%	65.086	30.820	111,2%
	55,4%	45,8%			44,2%	30,9%	
Gastos de Administración ¹	(9.010)	(9.580)	570	-6,0%	(30.347)	(27.218)	11,5%
Depreciación y Amortización	(3.525)	(3.021)	(503)	16,7%	(12.951)	(12.299)	5,3%
Resultado Operacional	15.734	7.418	8.315	112,1%	21.788	(8.698)	350,5%
	30,8%	17,0%			14,8%	-8,7%	
Resultado No Operacional	712	(641)	1.353	211,0%	2.185	495	341,7%
Ganancia (Pérdida) antes de	16.445	6.777	9.668	142,6%	23.974	(8.203)	392,3%
Impuesto a las Ganancias	(3.599)	(1.353)	(2.246)	166,0%	(4.617)	2.898	-259,3%
Ganancia del ejercicio	12.847	5.425	7.422	136,8%	19.356	(5.305)	464,9%
	25,2%	12,4%			13,2%	-5,3%	
EBITDA ²	19.258	10.440	8.818	84,5%	34.740	3.602	864,5%
	37,8%	23,9%			23,6%	3,6%	

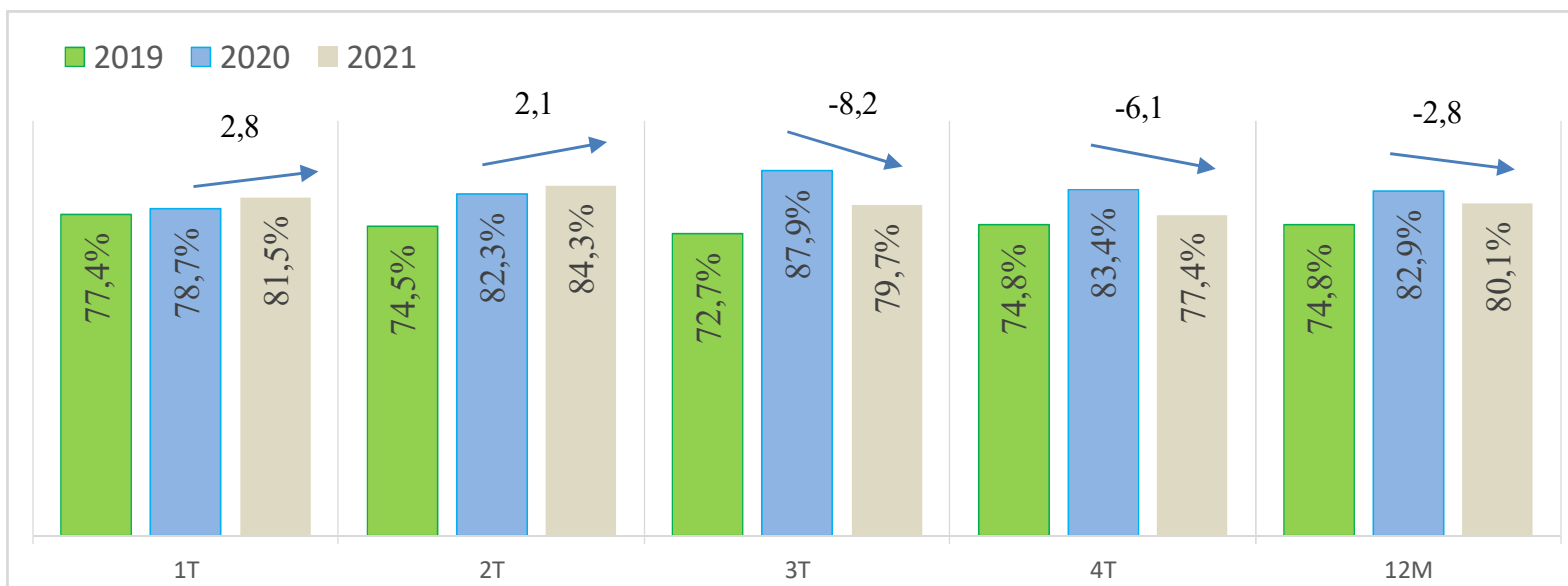
1 Gastos de Administración= Gastos de Administración + Costo de Distribución - Depreciación y Amortización

2 Ebitda = Resultado operacional + Depreciación y amortización

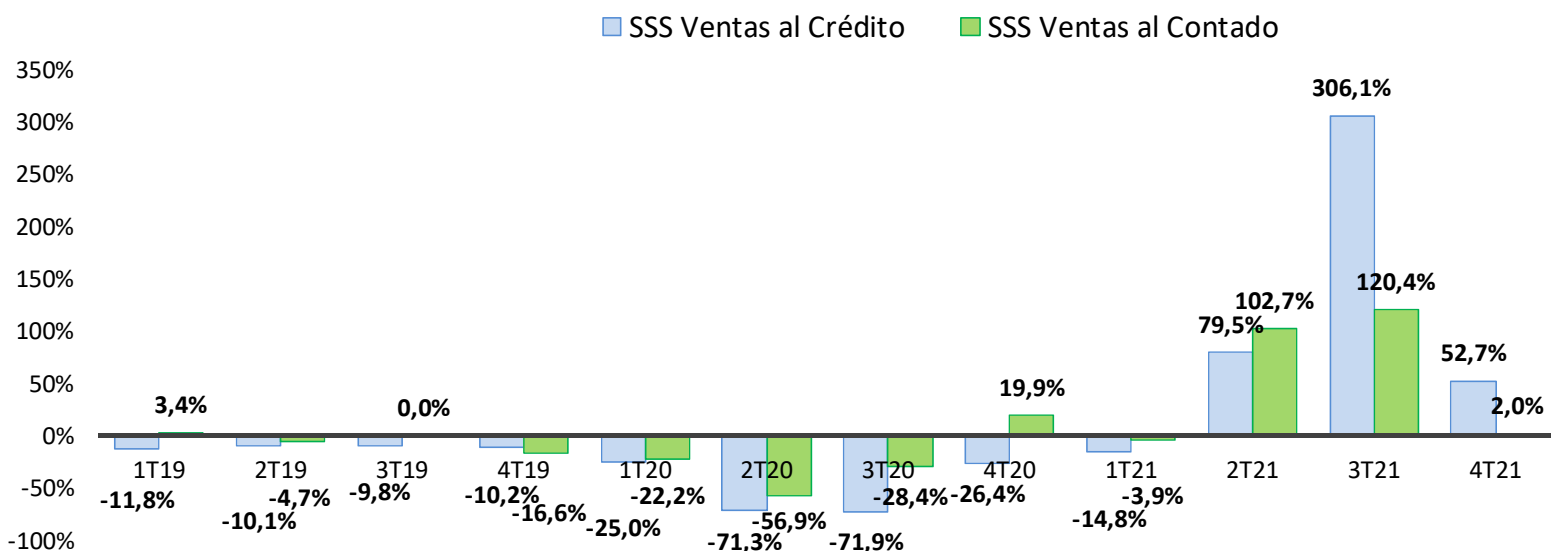
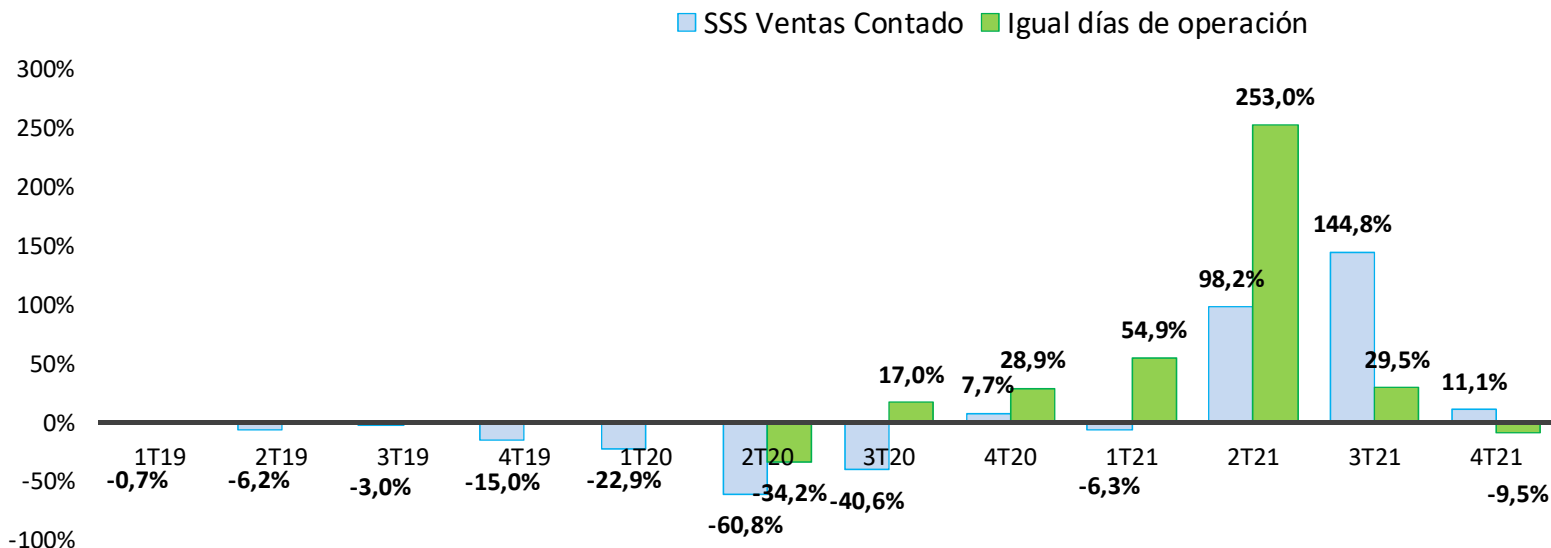
Ingresos Ordinarios (MM\$)



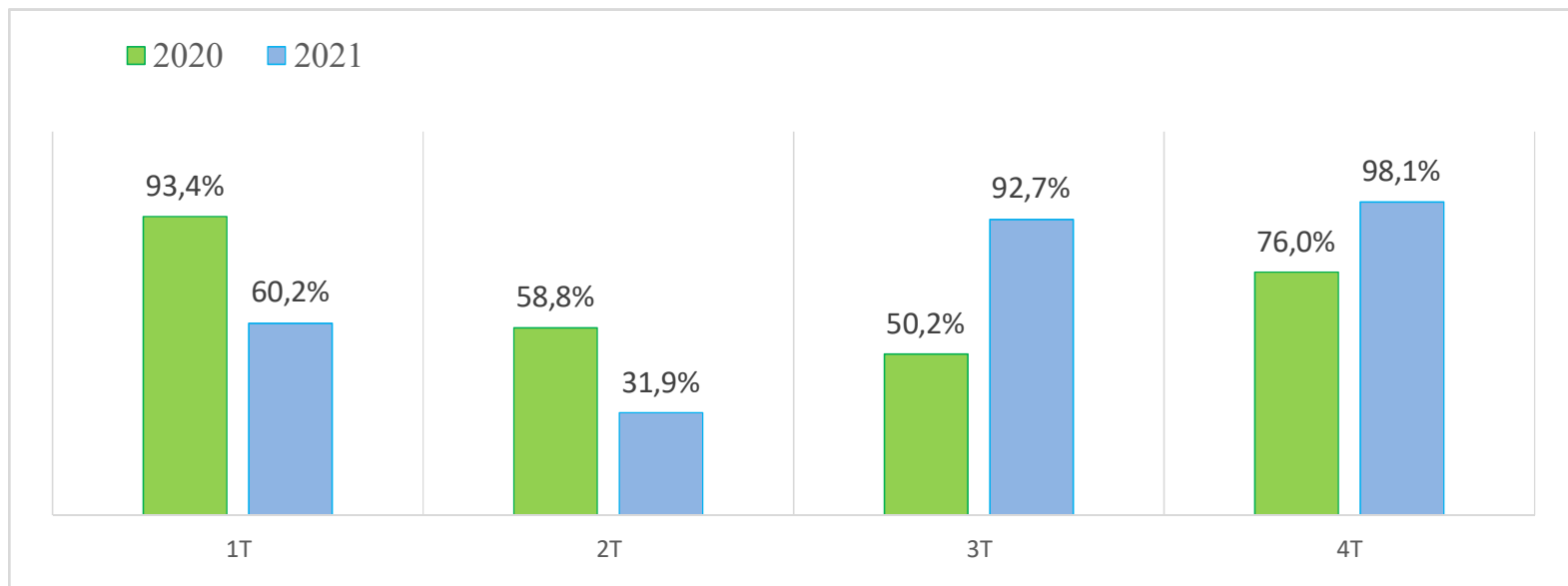
Participación de Venta al Contado (%)



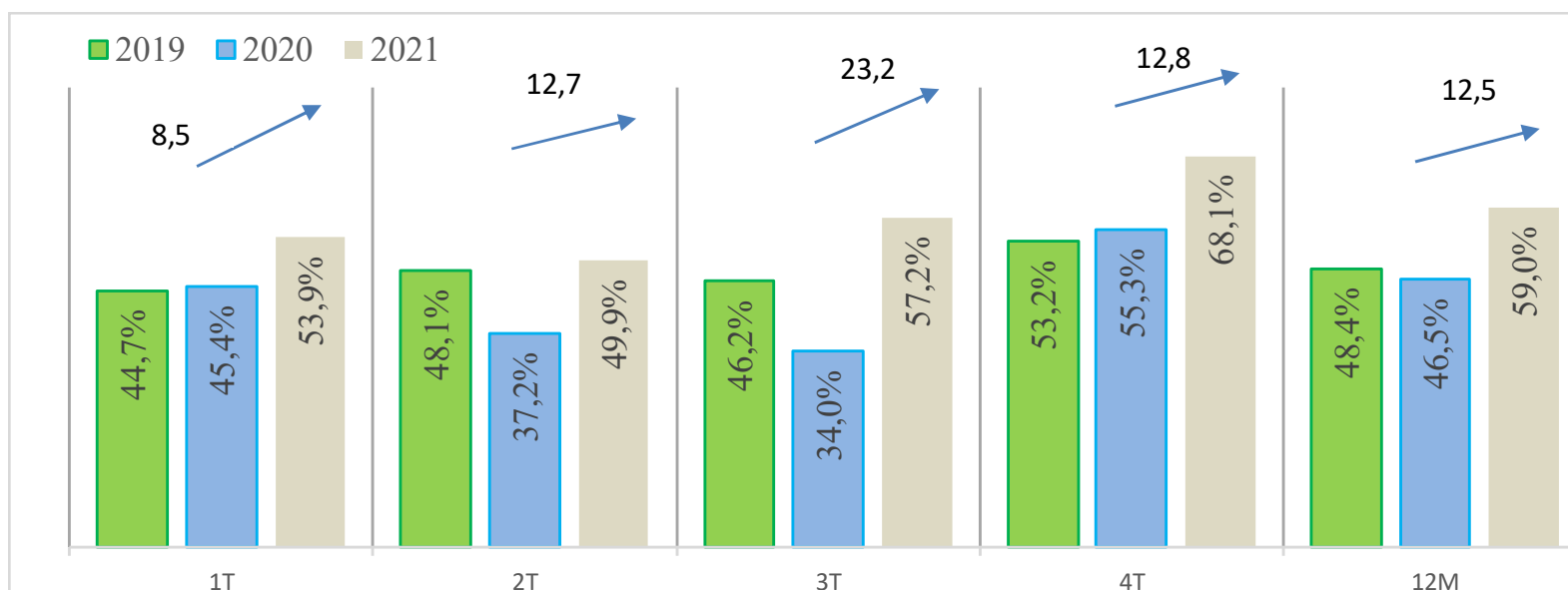
Venta Same Store Sales (SSS) por Trimestre (%)



Tiendas Aperturadas (%)

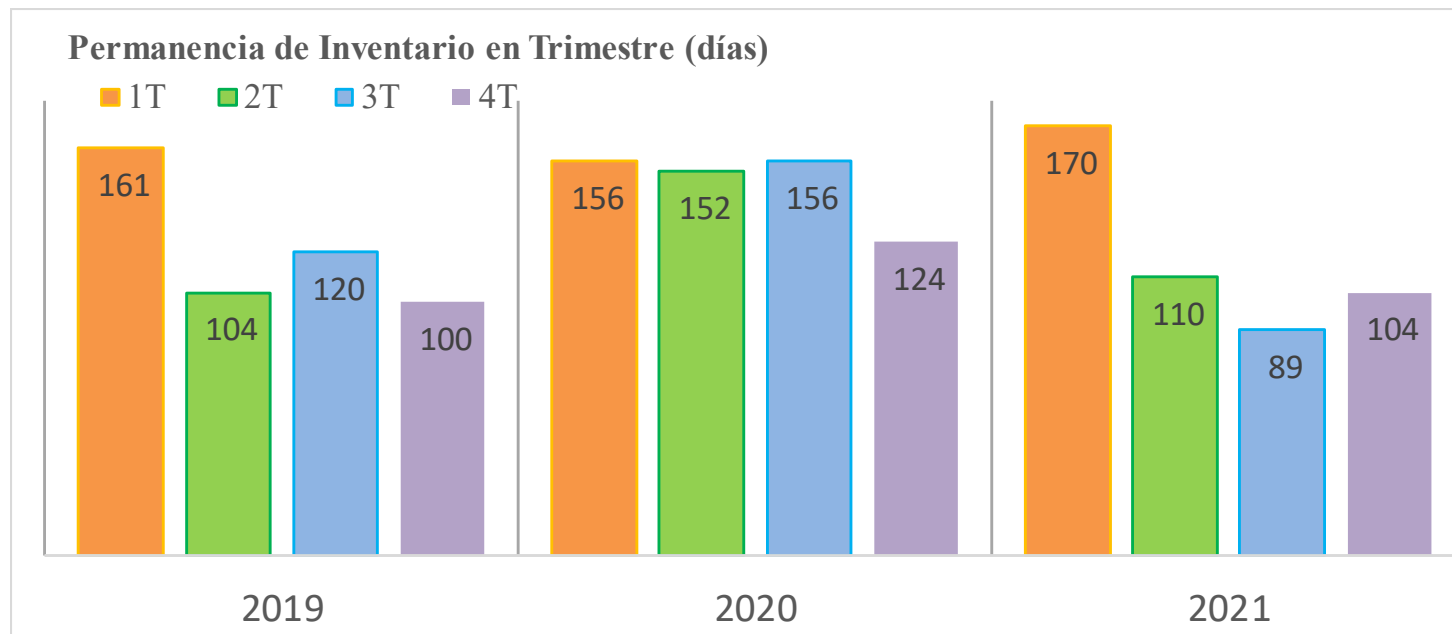


Margen Comercial¹ (%)



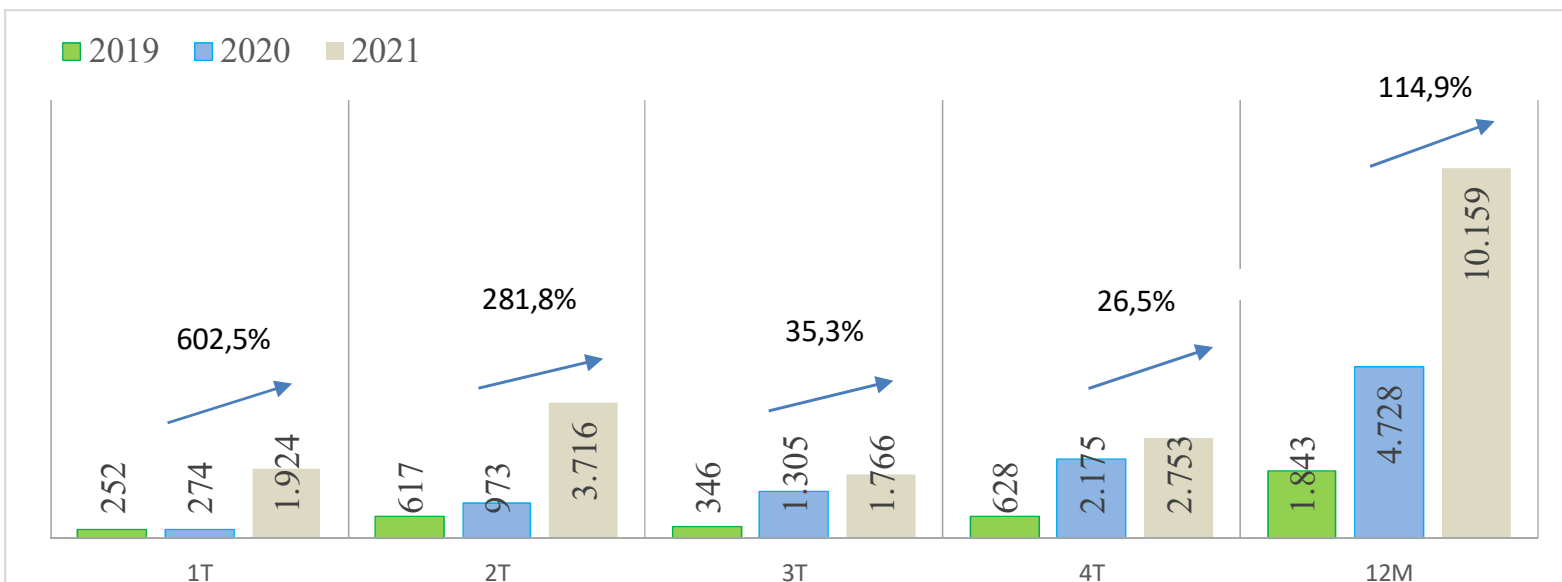
(1) Margen Comercial = (Ingresos Ordinarios-Costos de Mercaderías) / Ingresos Ordinarios

Permanencia de Inventario¹ (Días)

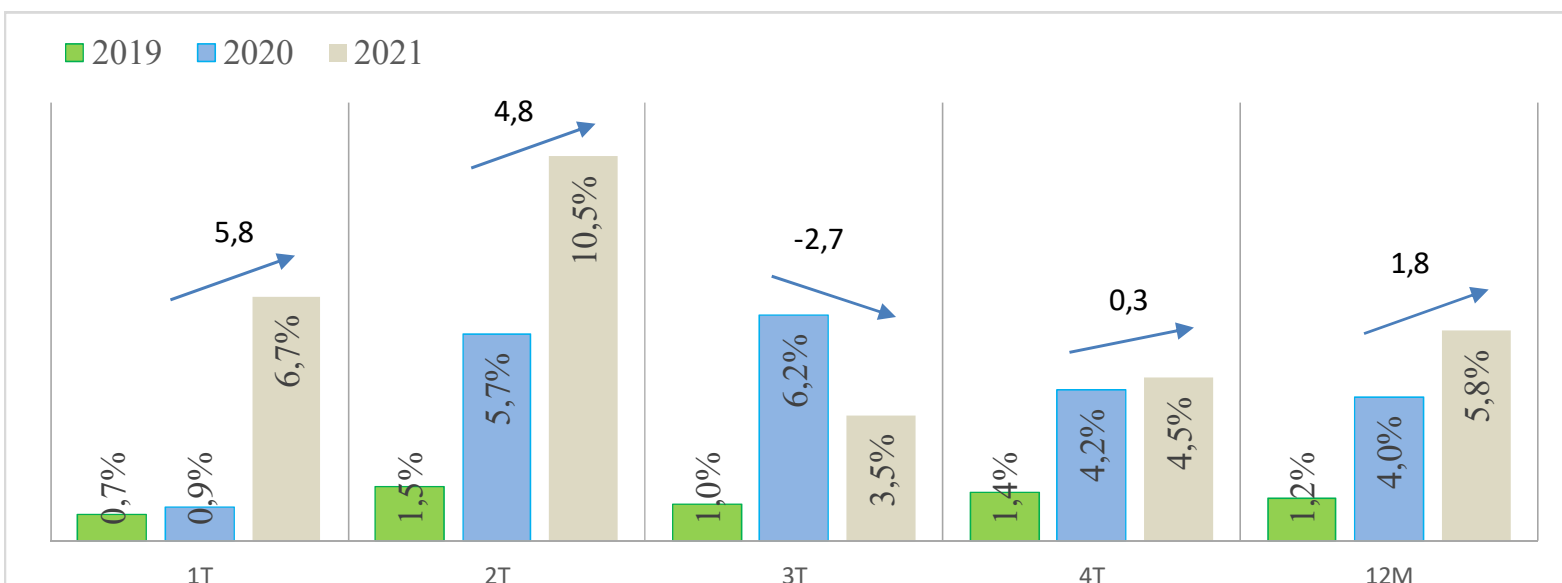


(1) $\text{Permanencia de Inventario} = (\text{Inventario} - \text{Mercadería en Tránsito}) / (\text{Costo de Mercadería 12 meses} / 360 \text{ Días})$

Venta Bruta E-Commerce (MM\$)



Participación sobre Venta Bruta (%)



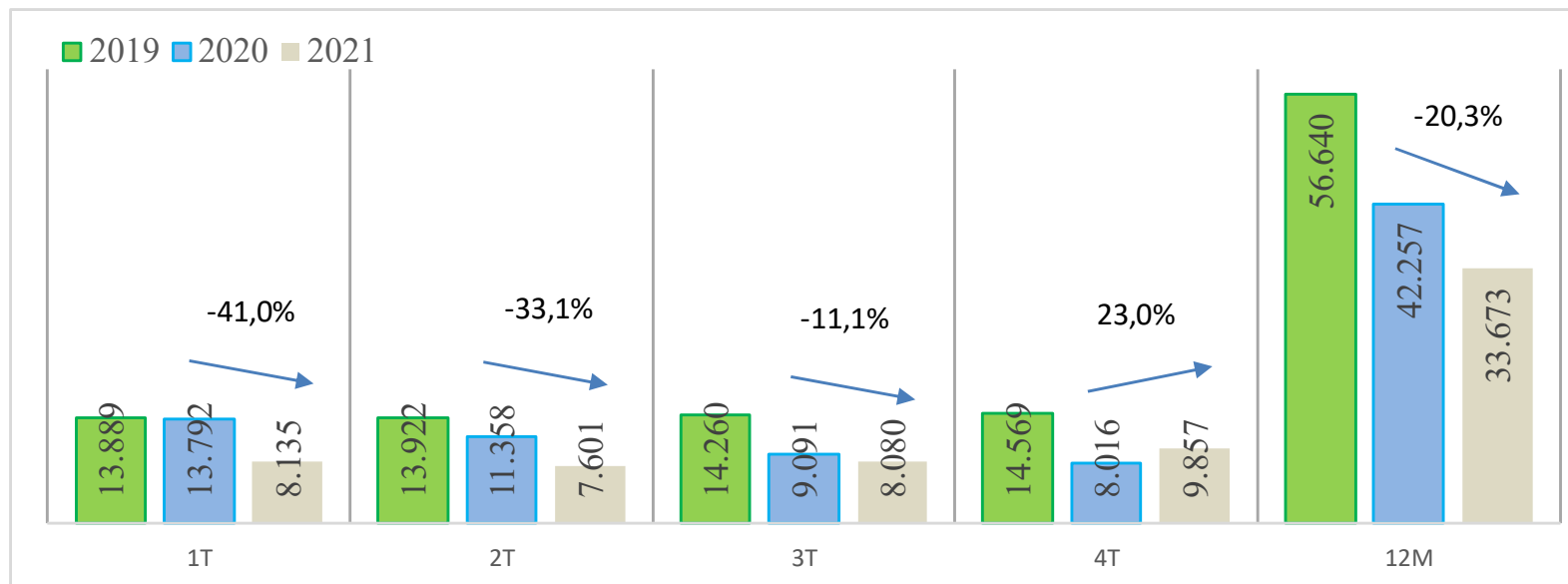
Segmento Financiero

	4T2021	4T2020	Var.	Var.12M2021	12M2020	Var.	Var.
	MMS	MMS	MMS	%	MMS	MMS	%
Ingresos Ordinarios	9.857	8.016	1.841	23,0%	33.673	42.257	(8.584) -20,3%
Costos de Ventas	(9.637)	(2.747)	(6.890)	250,9%	(20.470)	(23.624)	3.154 -13,3%
Margen Bruto	219	5.269	(5.049)	-95,8%	13.203	18.633	(5.430) -29,1%
	2,2%	65,7%			39,2%	44,1%	
Gastos de Administración ¹	(2.058)	(1.827)	(231)	12,6%	(7.330)	(6.981)	(349) 5,0%
Depreciación y Amortización	(88)	(45)	(44)	98,6%	(228)	(198)	(30) 14,9%
Resultado Operacional	(1.927)	3.397	(5.324)	-156,7%	5.645	11.454	(5.809) -50,7%
	-19,6%	42,4%			16,8%	27,1%	
Resultado No Operacional	(266)	(264)	(2)	0,6%	(742)	(2.107)	1.365 -64,8%
Ganancia (Pérdida) antes de Impuestos	(2.193)	3.132	(5.326)	-170,0%	4.903	9.348	(4.445) -47,5%
Impuesto a las Ganancias	925	(696)	1.621	232,9%	(541)	(2.174)	1.634 -75,1%
Ganancia del ejercicio	(1.268)	2.436	(3.705)	-152,1%	4.363	7.174	(2.811) -39,2%
	-12,9%	30,4%			13,0%	17,0%	
EBITDA ²	(1.839)	3.441	(5.280)	-153,4%	5.873	11.653	(5.779) -49,6%
	-18,7%	42,9%			17,4%	27,6%	

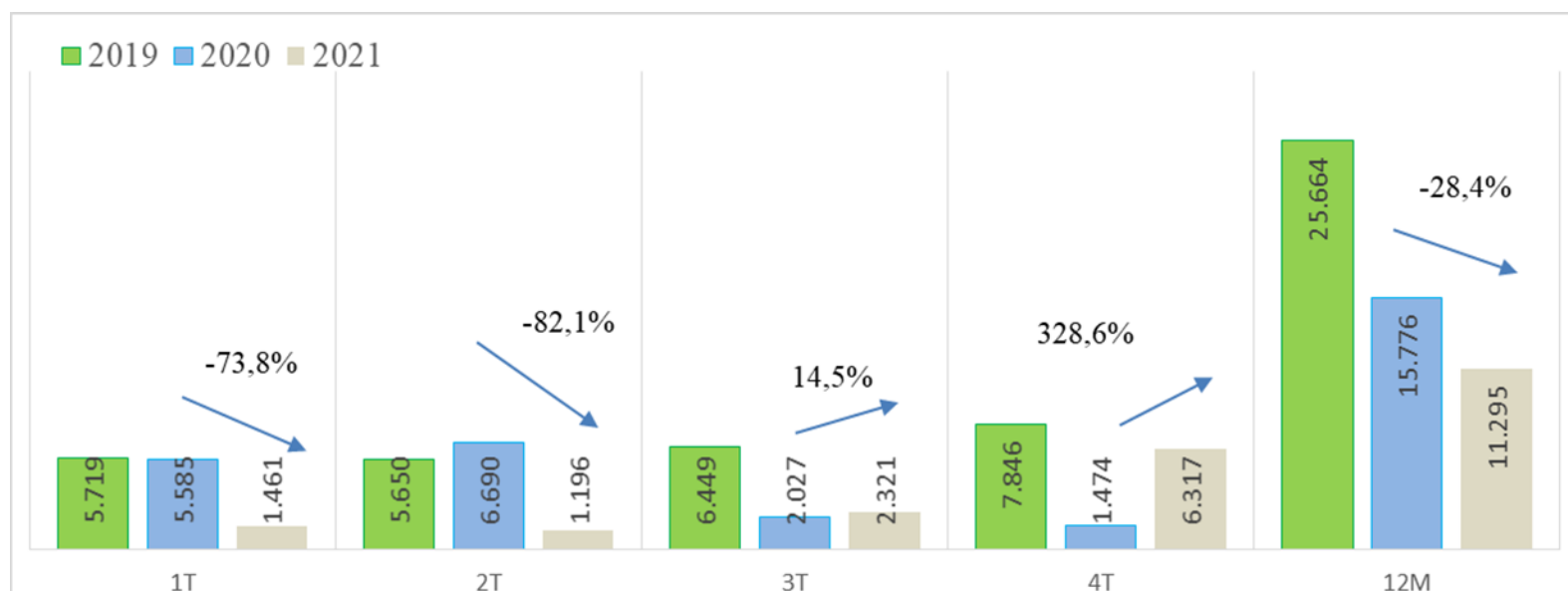
1 Gastos de Administración= Gastos de Administración + Costo de Distribución - Depreciación y Amortización

2 Ebitda = Resultado operacional + Depreciación y amortización

Ingresos Ordinarios (MM\$)

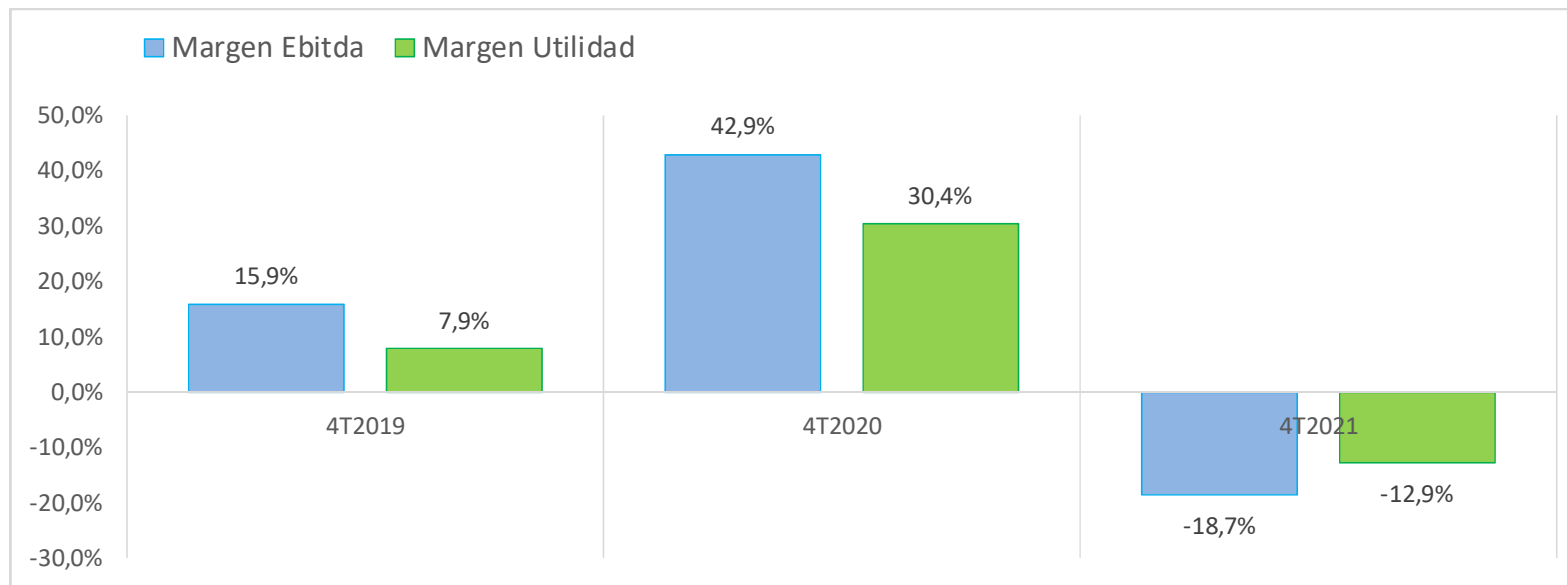


Gasto en Provisión Incobrables¹ (MM\$)

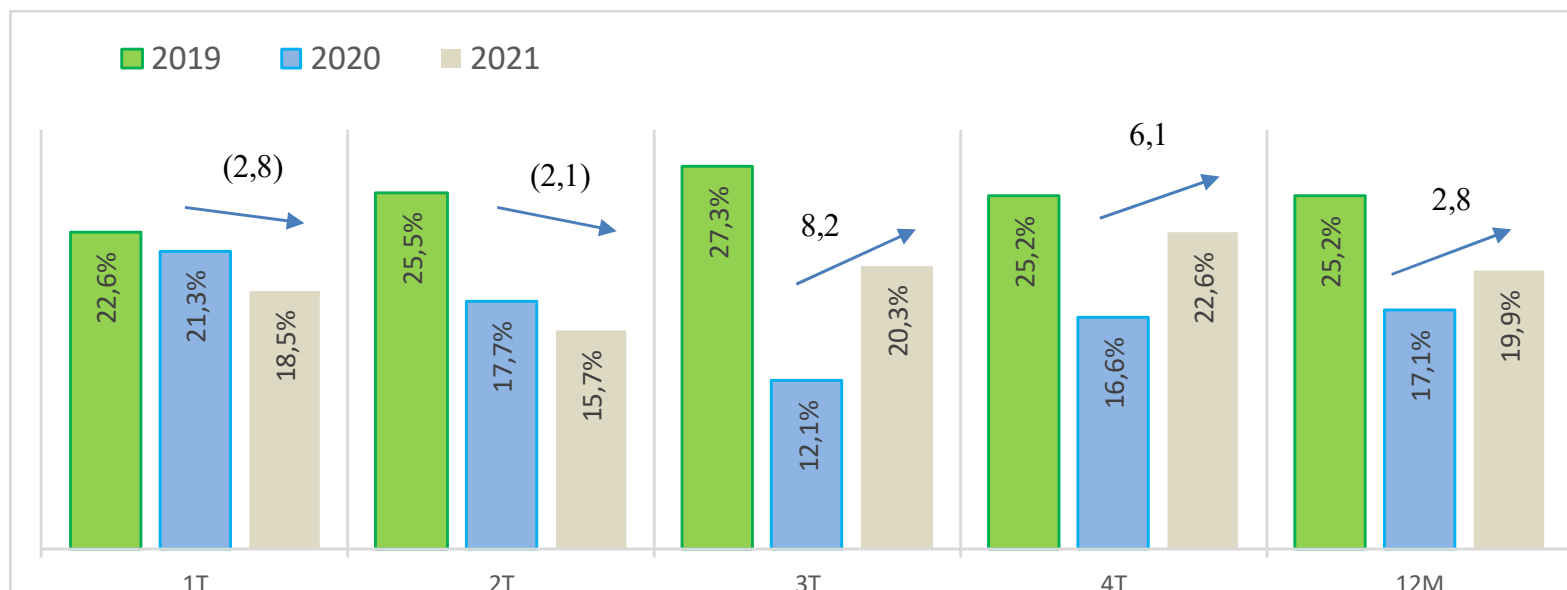


(1) Provisión Incobrables: Gasto Provisión Incobrable Bruto (no incluye recuperaciones)

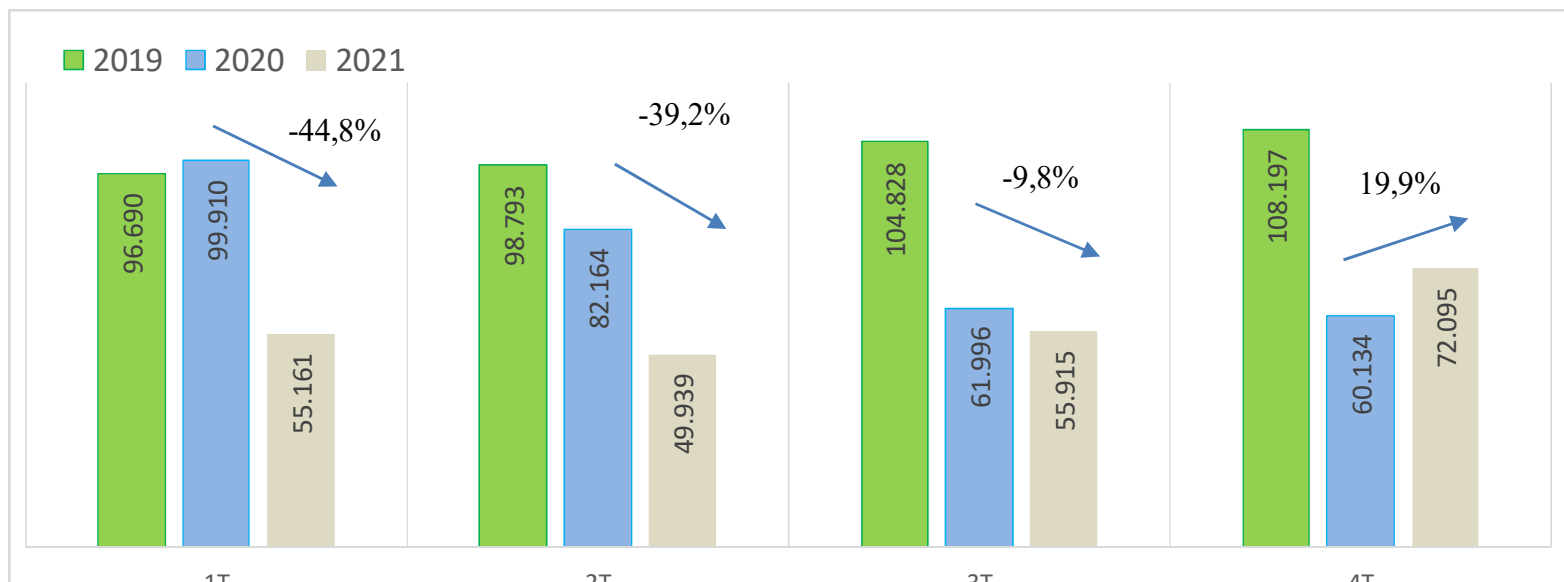
Margen EBITDA y Resultado del Ejercicio (%)



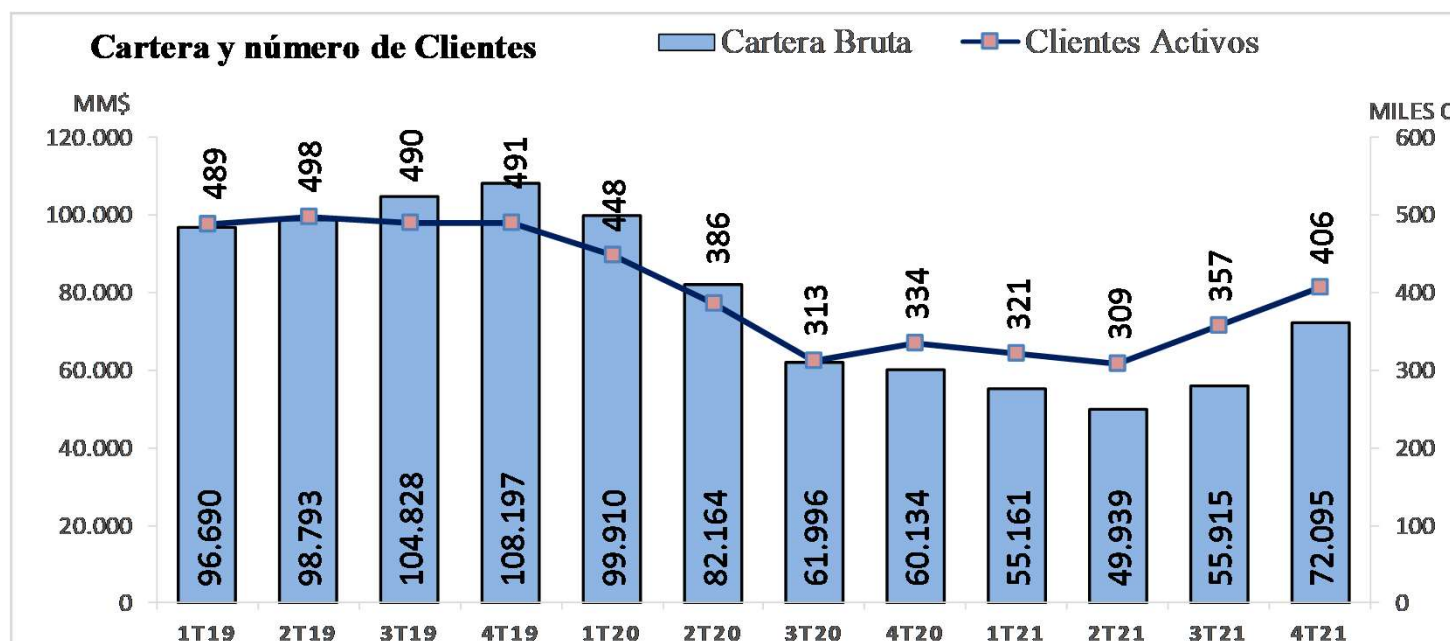
Participación de Venta con Tarjeta Visa Tricot (%)



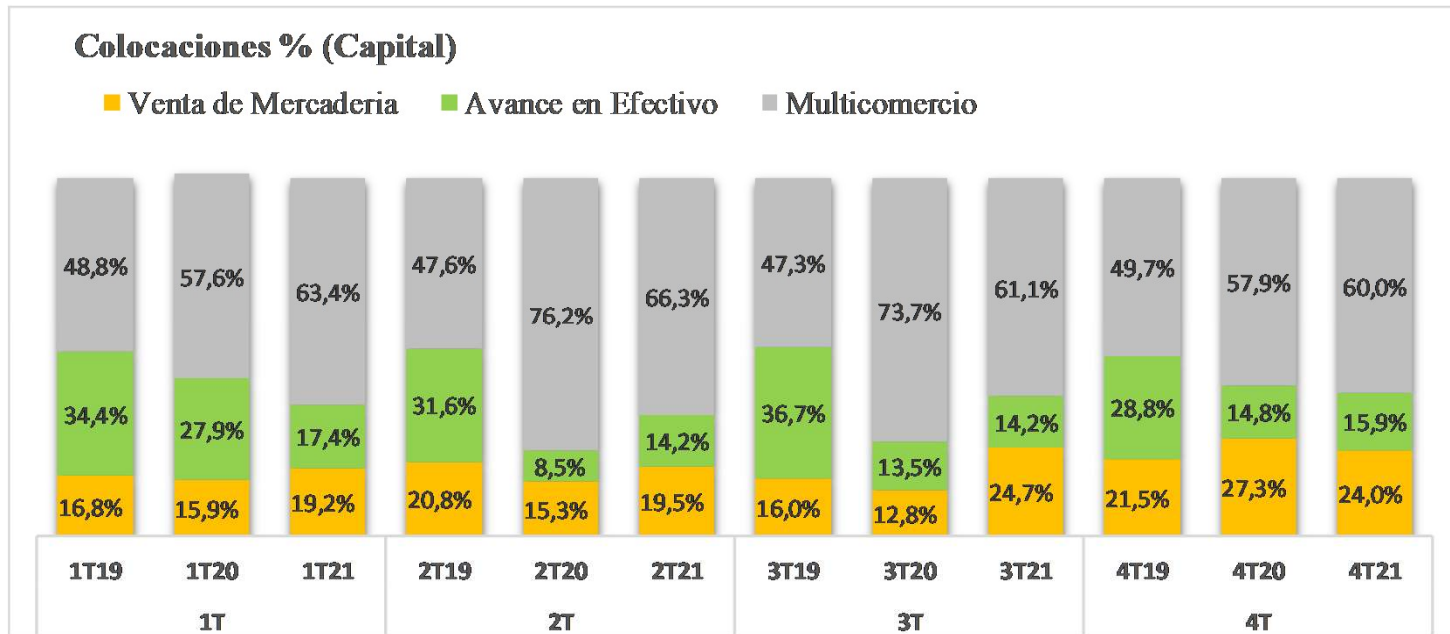
Cartera Bruta (MM\$)



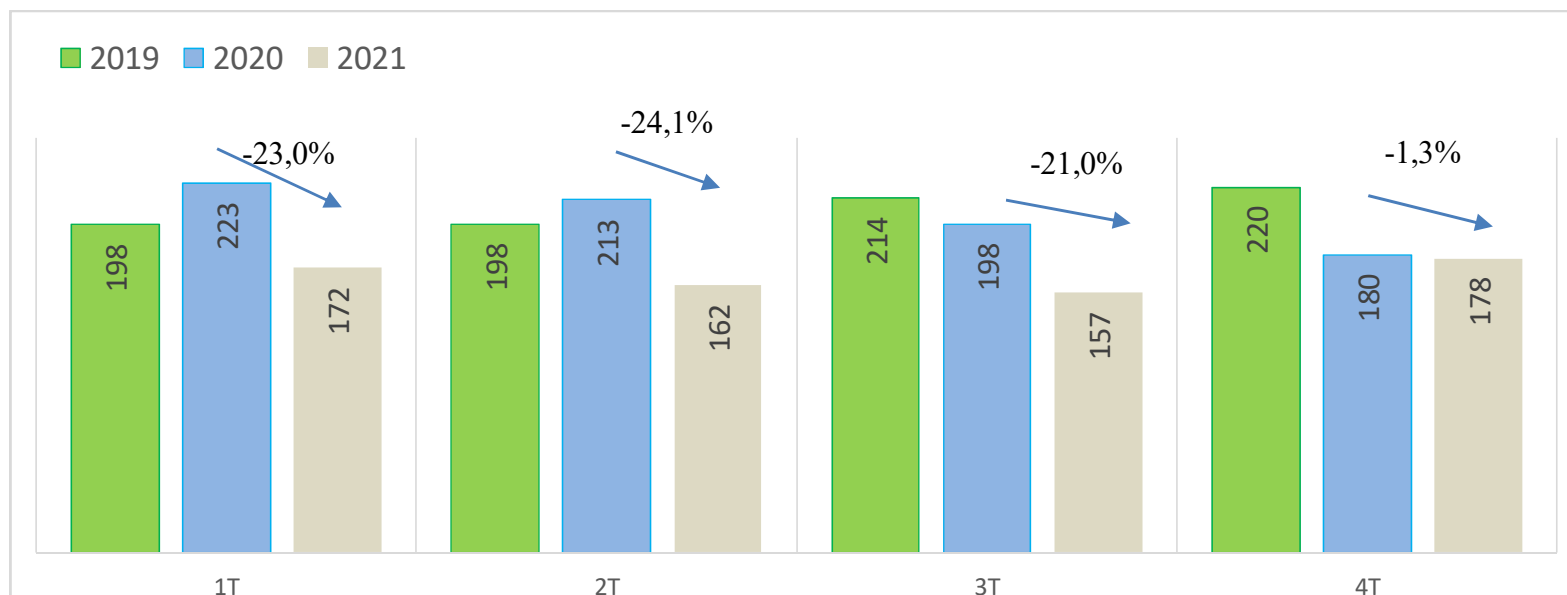
Cartera Bruta (MM\$) y Número Clientes Activos (Miles)



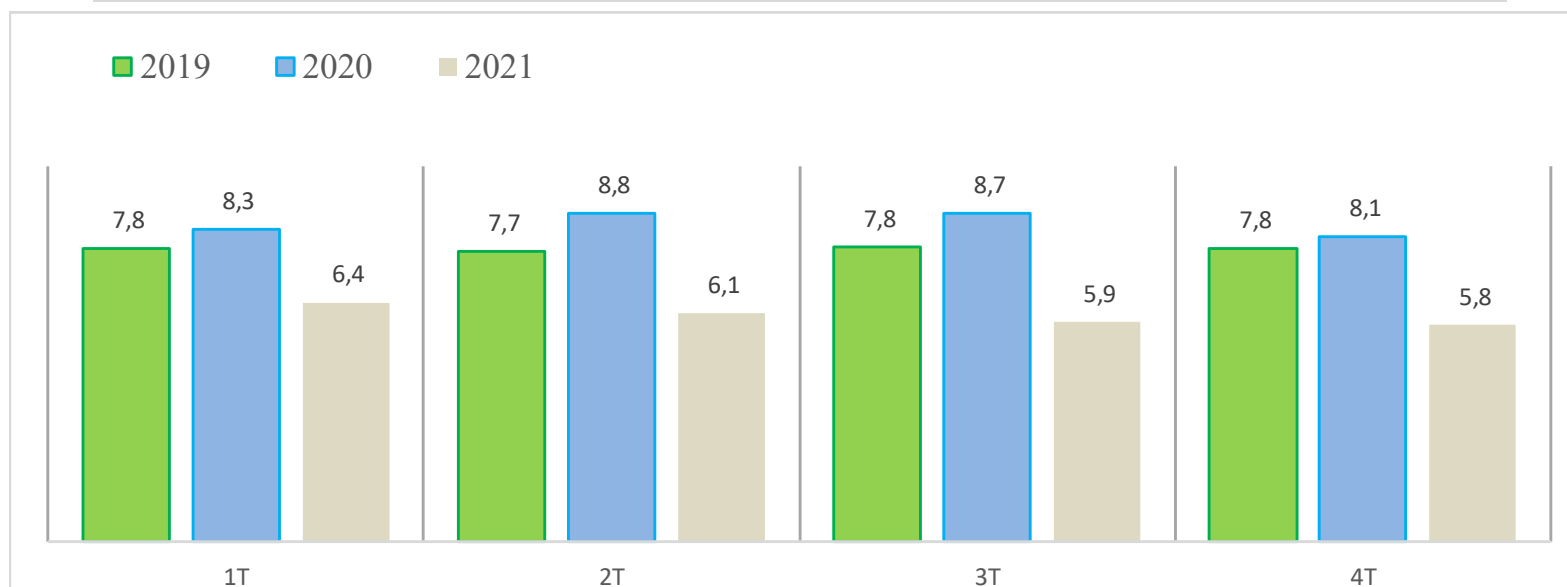
Composición Colocación Créditos Trimestral (%)



Deuda Promedio (Miles \$)

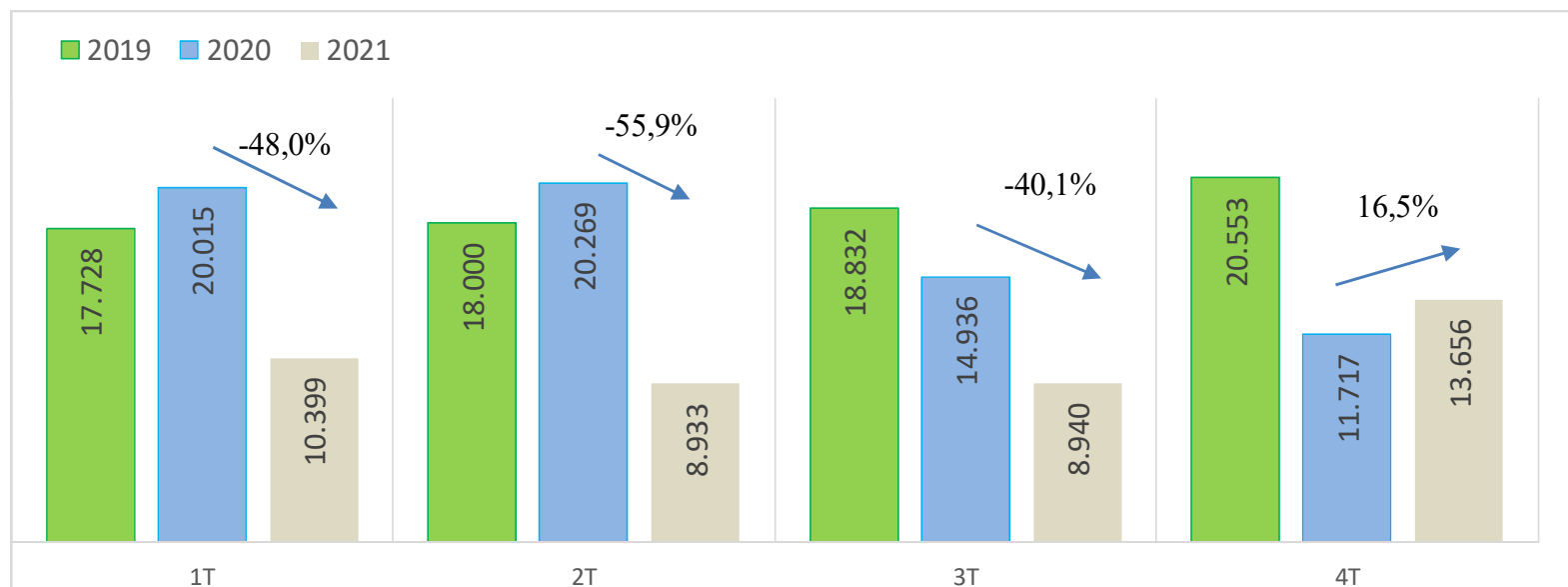


Plazo Promedio¹ (Meses)

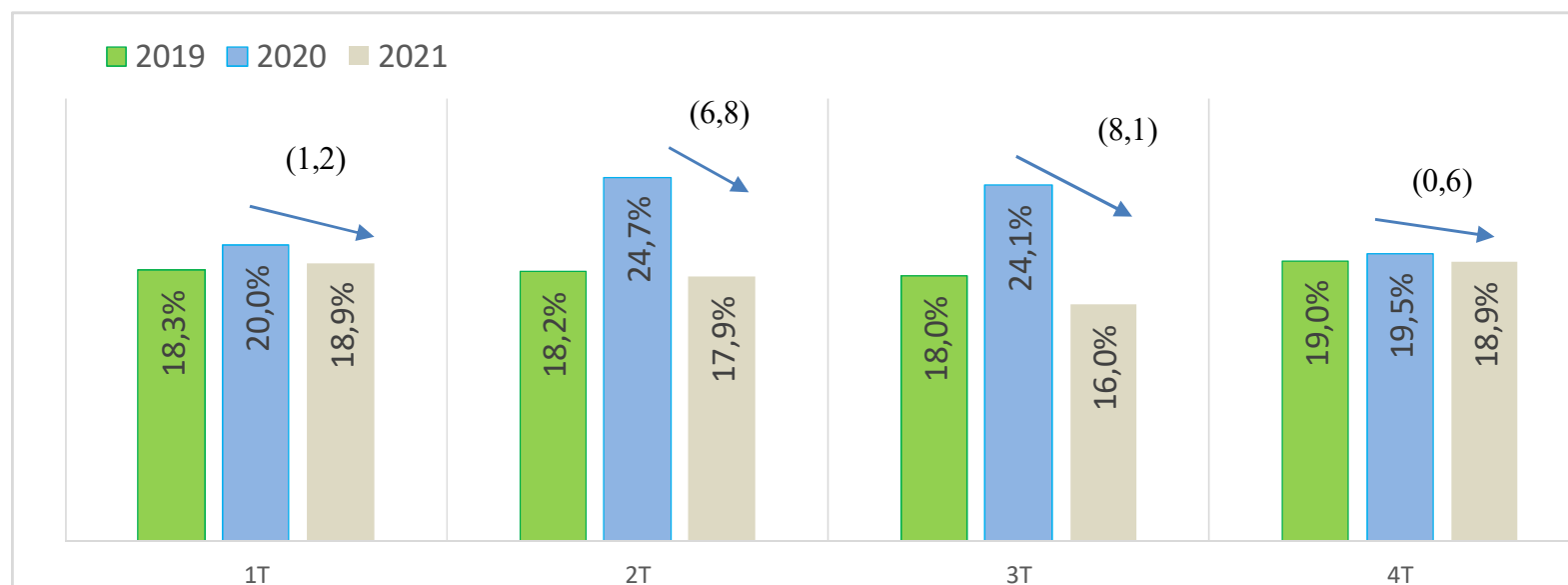


(1) No incluye la condición de pago Revolving que disminuye el plazo promedio.

Stock de Provisión¹ (MM\$)

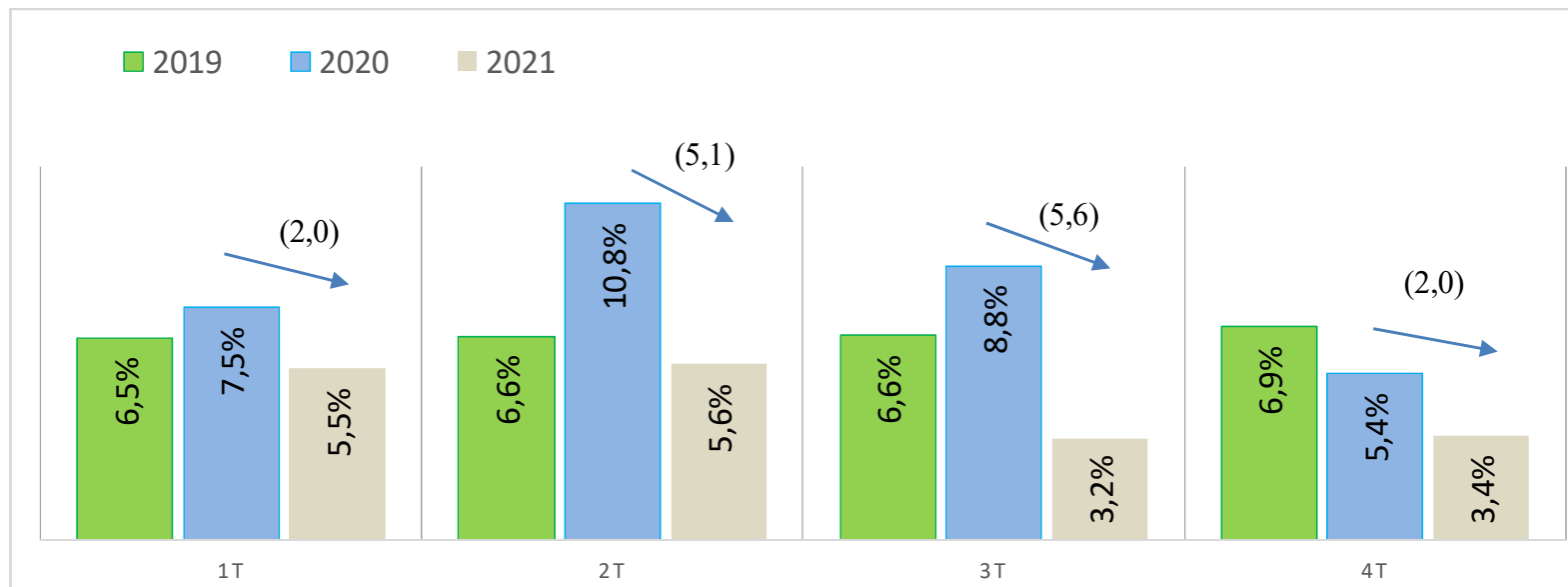


Tasa de Riesgo¹ (%)

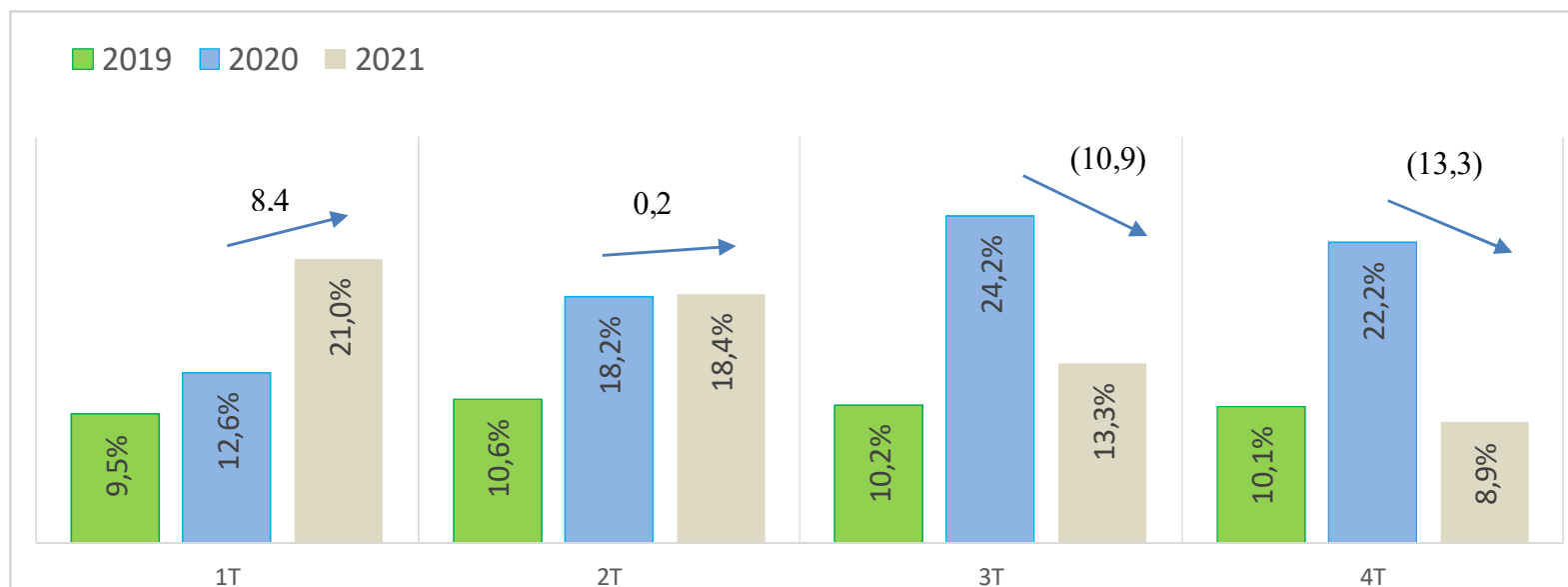


(1) A partir del 1° de Enero de 2018 se implementó nueva metodología de cálculo de Provisión de Incobrables bajo NIIF 9.

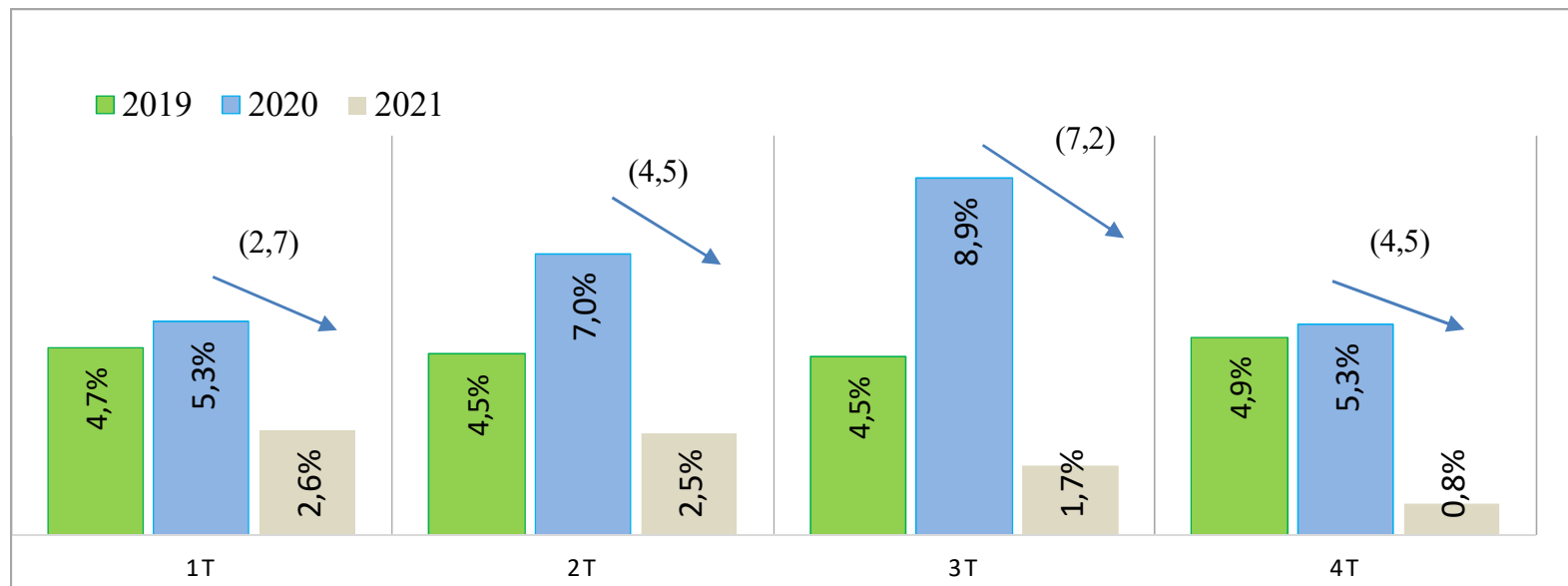
Mora 90 Días / Cartera Bruta (%)



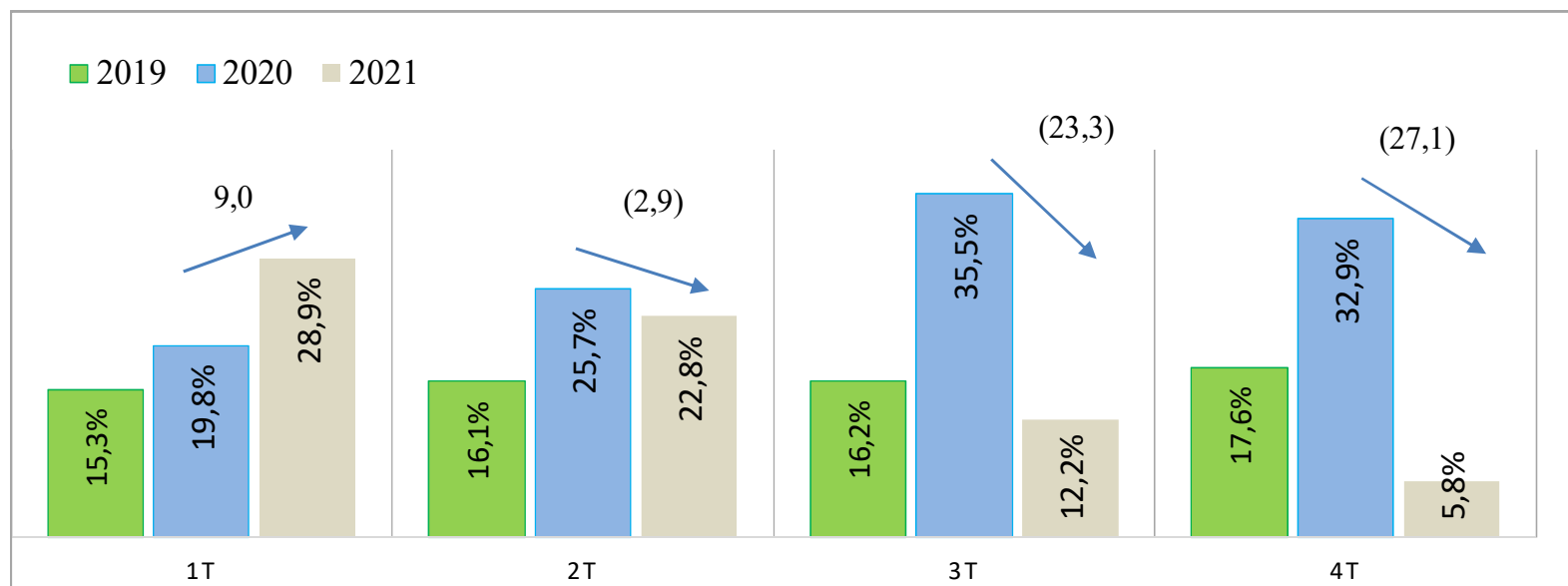
Cartera Repactada/Cartera Bruta (%)



Castigos Netos trimestre¹/Cartera Bruta

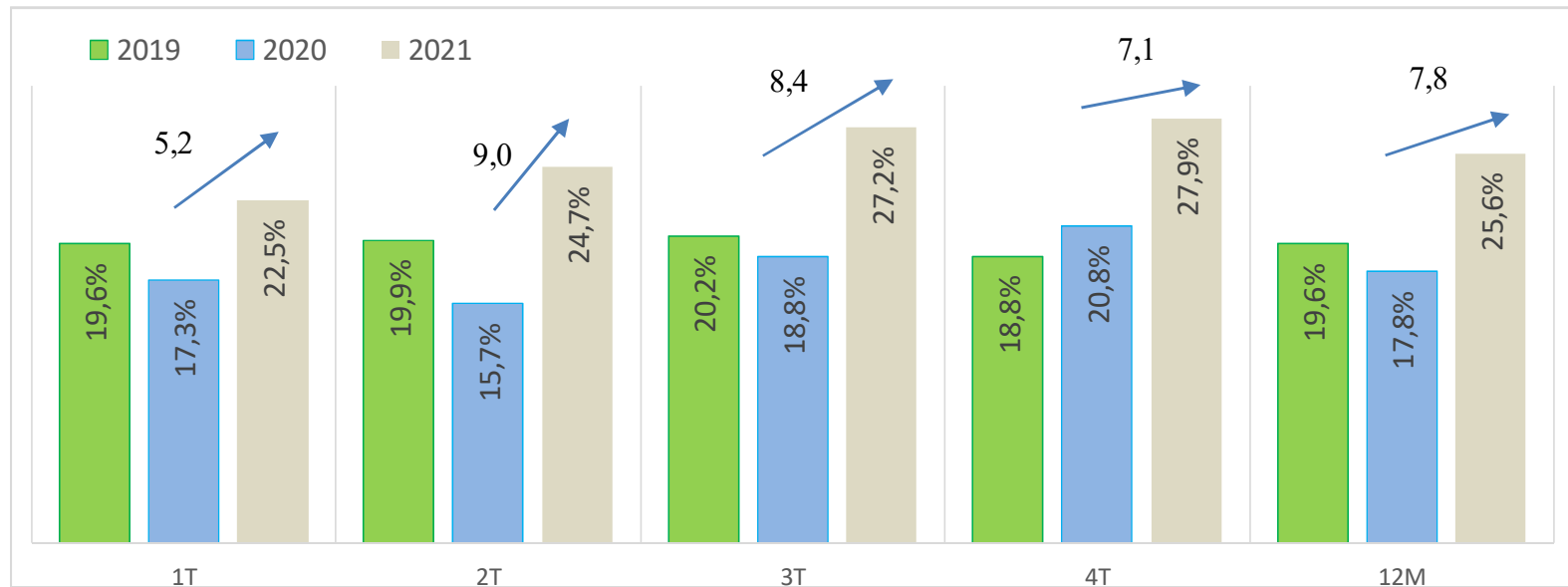


Castigos Netos Últimos 12 Meses / Cartera Bruta (%)



(1) Castigos Netos: corresponde a créditos de clientes que presentan más de 180 días de morosidad menos Recuperaciones.

Tasa de Recaudación¹ (%)



(1) Tasa de Recaudación= Recaudación Créditos del mes /Cartera Bruta inicial del mes.



396653 Vestido
estampado
\$13.990

Desde el 26/11 al 30/11.

tricot

tricot

Presentación de Resultados 4º Trimestre 2021

Marzo 2022