

BLUSAS

TODAS
\$8.990

Del 17/02 al 09/03

tricot.cl

tricot

Presentación de Resultados 1° Trimestre 2026

Mayo 2026

1

Principales Hechos del 1T 2026 y Hechos Posteriores

2

Campañas de Moda

3

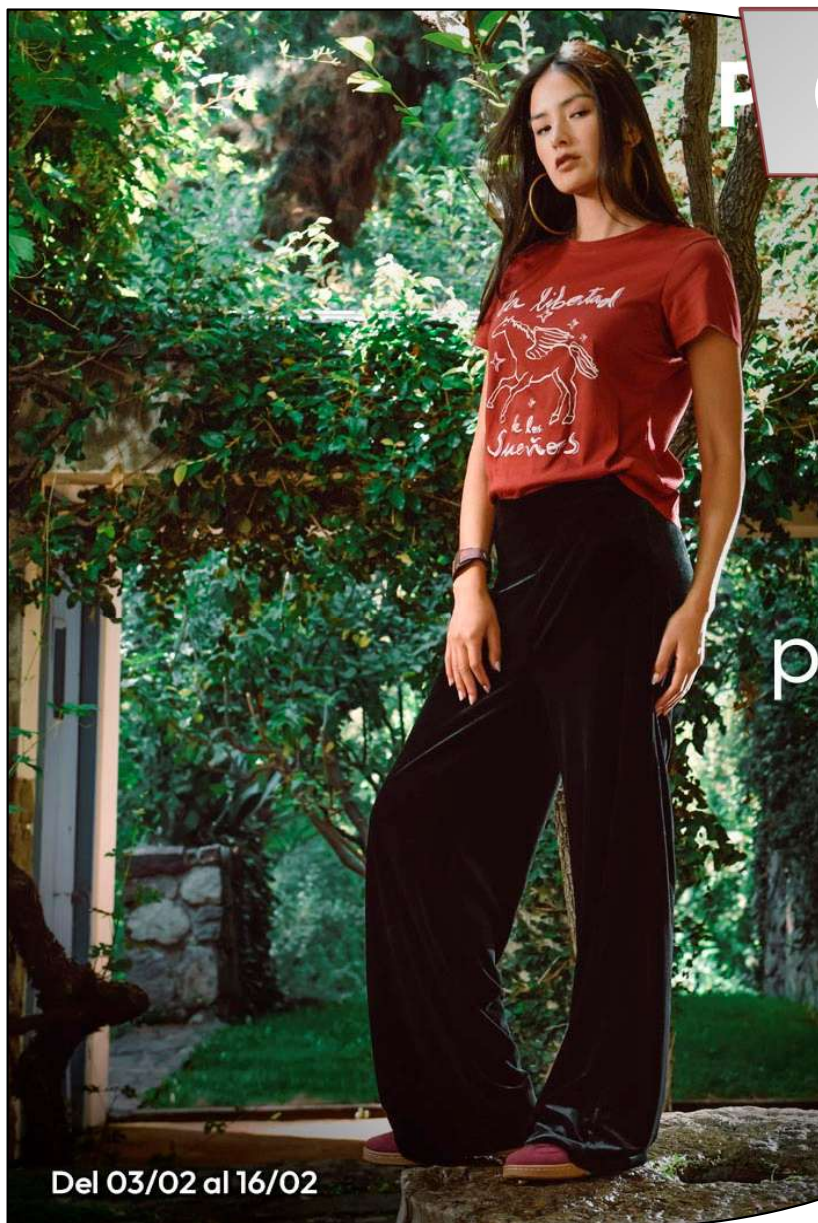
Estados de Resultados Consolidados

4

Estados de Resultados Segmento Retail

5

Estados de Resultados Segmento Financiero



Del 03/02 al 16/02

Resultados

- Los **Ingresos Ordinarios** alcanzaron MM\$62.878 en el 1T26, un 11,2% superiores a los registrados en el 1T25.
 - Los **Ingresos Ordinarios** del **negocio Retail** aumentaron un 11,3% respecto del 1T25, alcanzando MM\$43.136 en el 1T26, versus MM\$38.753 en el 1T25.
 - Los **Ingresos Ordinarios** del **negocio Financiero** alcanzaron MM\$19.742 en el 1T26, un 10,8% superiores a los registrados en el 1T25 (MM\$17.814).
- El **Margen Bruto** ascendió a MM\$24.303 en el 1T26, representando un aumento de 3,7% respecto del 1T25. El ratio Margen Bruto/Ingresos alcanzó un 38,7% en el 1T26, versus un 41,4% en el 1T25.
 - El **Margen Bruto** del **negocio Retail** ascendió a MM\$12.552 en el 1T26, lo que representa una disminución de 1,5% respecto del 1T25.
 - El **Margen Bruto** del **negocio Financiero** ascendió a MM\$7.938 en el 1T26, lo que representa un aumento de 3,0% respecto del 1T25 (MM\$7.703).
- El **Resultado** del 1T26 alcanzó una utilidad de MM\$1.765, en comparación con MM\$4.278 registrados en el 1T25, lo que representa una disminución de 58,8%.
- El **Margen Comercial** experimentó una baja 3,4 pp, pasando del 53,2% en el 1T25 al 49,8% en el 1T26.
- Las **colocaciones** alcanzaron los MM\$ 70.522, lo que representa un incremento del 10,5% respecto al mismo periodo del año anterior (1T25). La **deuda promedio** por cliente aumentó un 10,9% respecto al 1T25.
- La **cartera de clientes** al cierre del 1T26 aumentó un 13,3% respecto a 1T25 (MM\$ 107.135 a MM\$ 121.357).
- La **recaudación** representó un 24,0% del total de la cartera en el 1T26 una disminución del 0,4 pp. respecto al 1T25.
- La **recuperación de castigos** fue de MM\$ 721 en 1T26 y MM\$ 741 en 1T25, una baja de 2,7%.

Tienda Villarrica

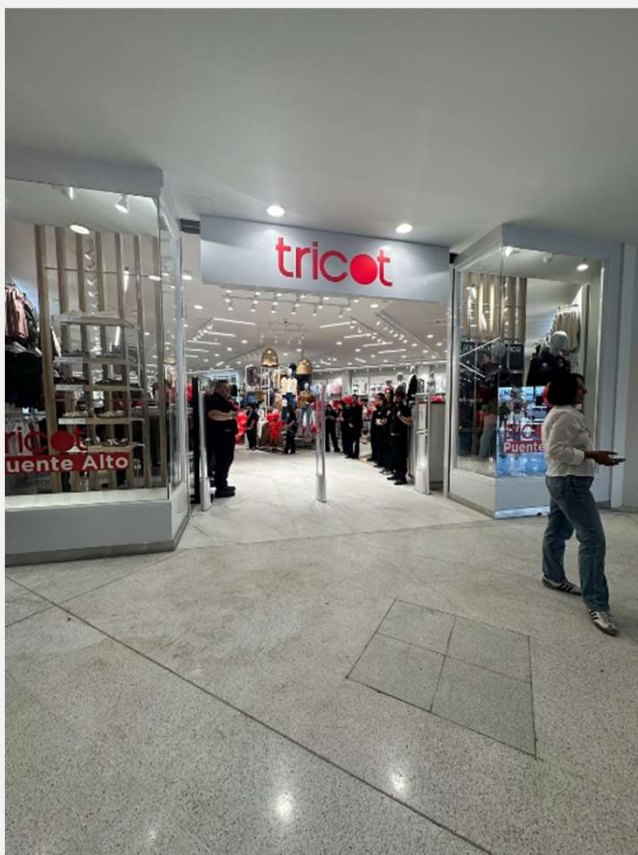
- A fines de marzo de 2026, la compañía concretó el cambio de ubicación de la tienda de Villarrica, la cual ya se encuentra operativa y en proceso de ampliación en su nuevo local. Esta nueva ubicación permite fortalecer la presencia de Tricot en una de las principales calles de la ciudad, en un espacio más amplio y con instalaciones modernas, potenciando así la experiencia y atractivo de la propuesta comercial.



1 Principales Hechos del 1T 2026

Tienda Puente Alto 2

- A mediados de marzo de 2026 se inauguró la tienda Puente Alto 2, ubicada en calle Concha y Toro N° 1060, incorporando una segunda tienda a la ya existente en la comuna de Puente Alto. Esta apertura se enmarca en el plan de expansión de tiendas orientado a seguir fortaleciendo la presencia de Tricot en sectores con alto potencial comercial.



WILD WEST

Mini \$8.990
Bota \$19.990

Del 03/02 al 16/02 **tricot.cl**

PANTALONES
#NewArrivals

TODOS pantalones \$9.990

Del 03/02 al 16/02 **tricot.cl**

Blusas WRINKLED
#NewArrivals

Blusa \$8.990

Del 17/02 al 02/03 **tricot.cl**

BLUSAS

TODAS \$8.990

Del 17/02 al 09/03 **tricot.cl**

LIQUIDACIÓN final **80%** DCTO EN MILES DE PRODUCTOS

TODOS trajes de baño mujer \$7.990

Del 13/01 al 16/02 **tricot.cl**

JEANS

TODOS jeans mujer \$9.990

Del 03/03 al 23/03 **tricot.cl**

Chocolate
#NewArrivals

Polera \$4.990

Del 03/03 al 16/03 **tricot.cl**

festival
2020 COLLECTION

Top \$5.990
Mini short \$9.990

Del 03/03 al 16/03 **tricot.cl**

BACK TO WORK

Blusa \$8.990
Pantalón \$14.990

Del 03/03 al 23/03 **tricot.cl**

LIQUIDACIÓN final **80%** DCTO EN MILES DE PRODUCTOS

TODOS poleras \$3.990

Del 13/01 al 16/02 **tricot.cl**

belleza INTERIOR

TODOS sostenes \$2.990
TODOS calzones \$1.990

La corsetería más grande de Chile

Del 17/03 al 20/04 **tricot.cl**

BLACK tricot.cl
DESCARGA LA APP

Sweaters desde \$6.990

SWEATERS
Lineas y texturas IIII

TODOS \$6.990 y \$9.990

Del 31/03 al 13/04 **tricot.cl**

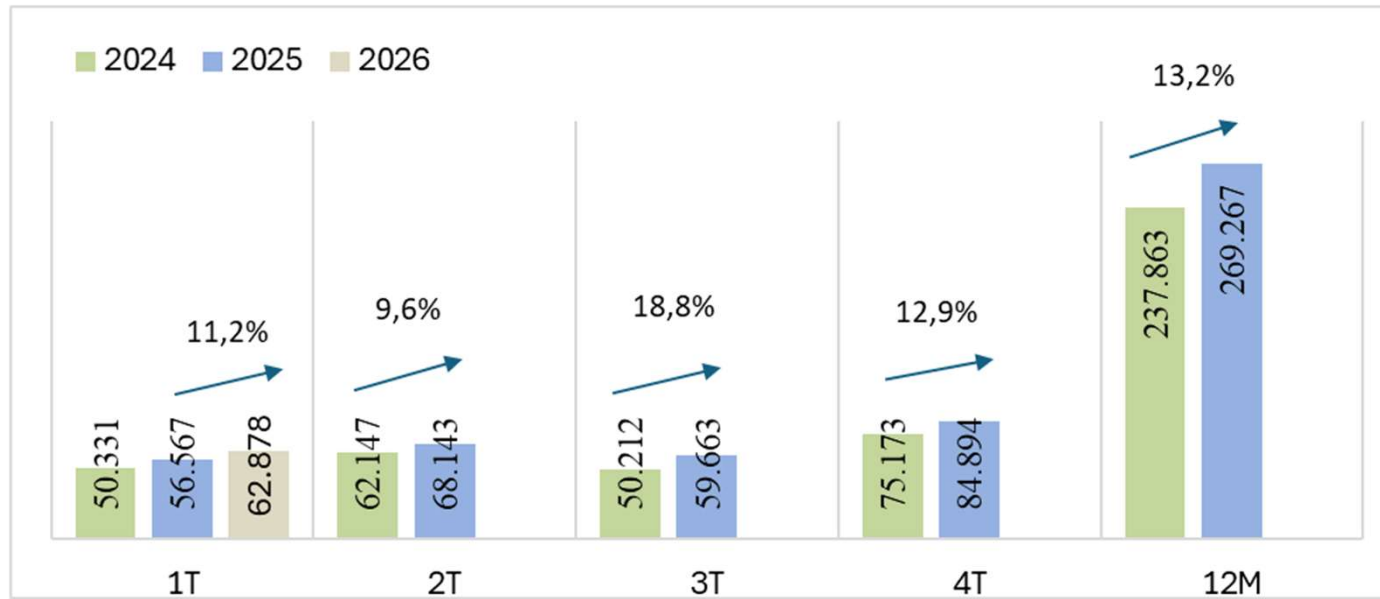
Mini faldas
#NewArrivals

Mini \$8.990
Botas \$24.990

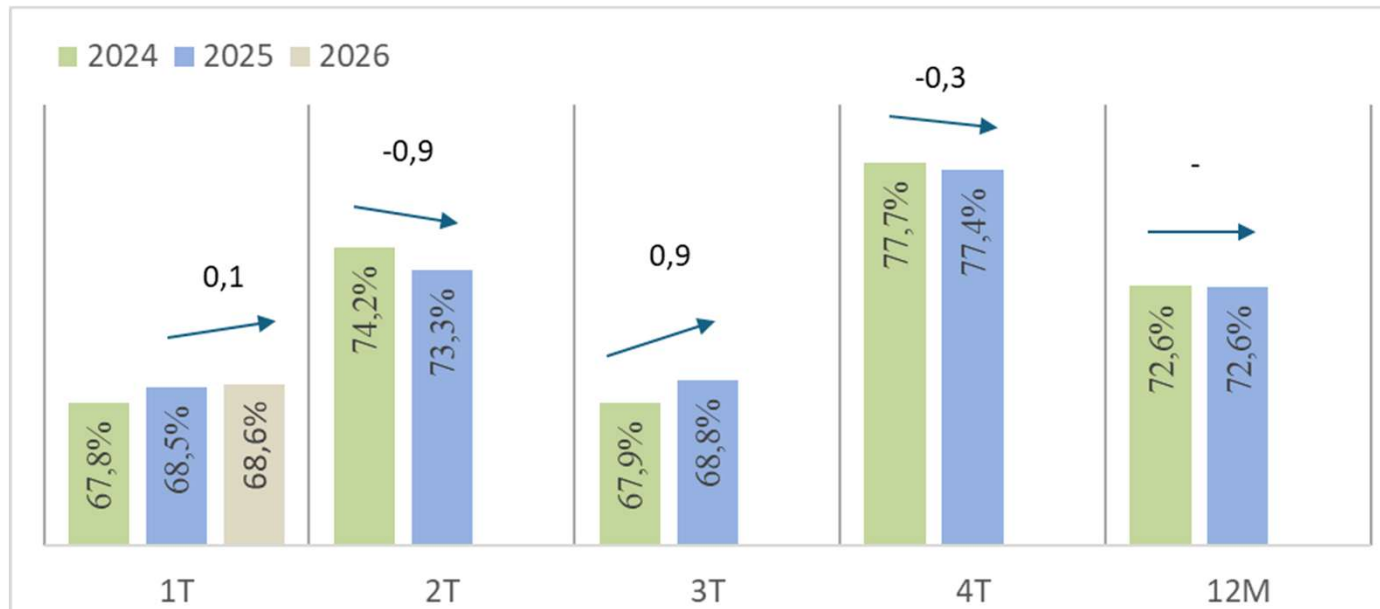
Del 31/03 al 13/04 **tricot.cl**

	1T2026	1T2025	Var.	Var.
	MMS\$	MMS\$	MMS\$	%
Ingresos Ordinarios	62.878	56.567	6.311	11,2%
Costos de Ventas	(38.575)	(33.139)	(5.437)	16,4%
Margen Bruto	24.303	23.428	874	3,7%
	38,7%	41,4%		
Gastos de Administración ¹	(14.630)	(12.250)	(2.380)	19,4%
Depreciación y Amortización	(5.790)	(4.880)	(910)	18,7%
Resultado Operacional	3.882	6.298	(2.416)	-38,4%
	6,2%	11,1%		
Otras ganancias (pérdidas)	28	(230)	258	112,0%
Ingresos Financieros ²	791	385	406	105,5%
Costos financieros ³	(1.967)	(3.101)	1.134	-36,6%
Diferencias de cambio	(505)	1.748	(2.253)	-128,9%
Resultados por unidades de reajuste	(1)	(21)	20	-95,3%
Resultado No Operacional	(1.654)	(1.220)	(434)	35,6%
Ganancia (Pérdida) antes de Impuestos	2.228	5.078	(2.850)	-56,1%
Impuesto a las Ganancias	(463)	(801)	337	-42,1%
Ganancia (Pérdida) del ejercicio	1.765	4.278	(2.513)	-58,8%
	2,8%	7,6%		
EBITDA ⁴	9.672	11.178	(1.506)	-13,5%
	15,4%	19,8%		

Ingresos Ordinarios (MM\$)

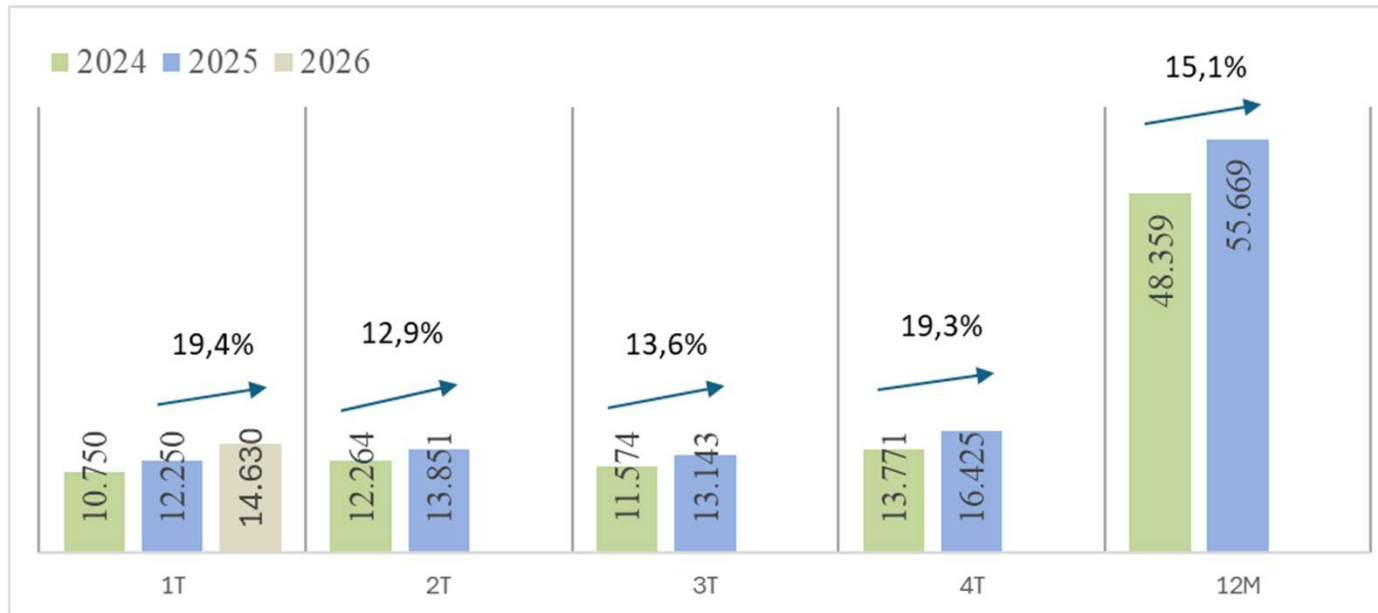


Ingresos Retail / Ingresos Ordinarios (%)

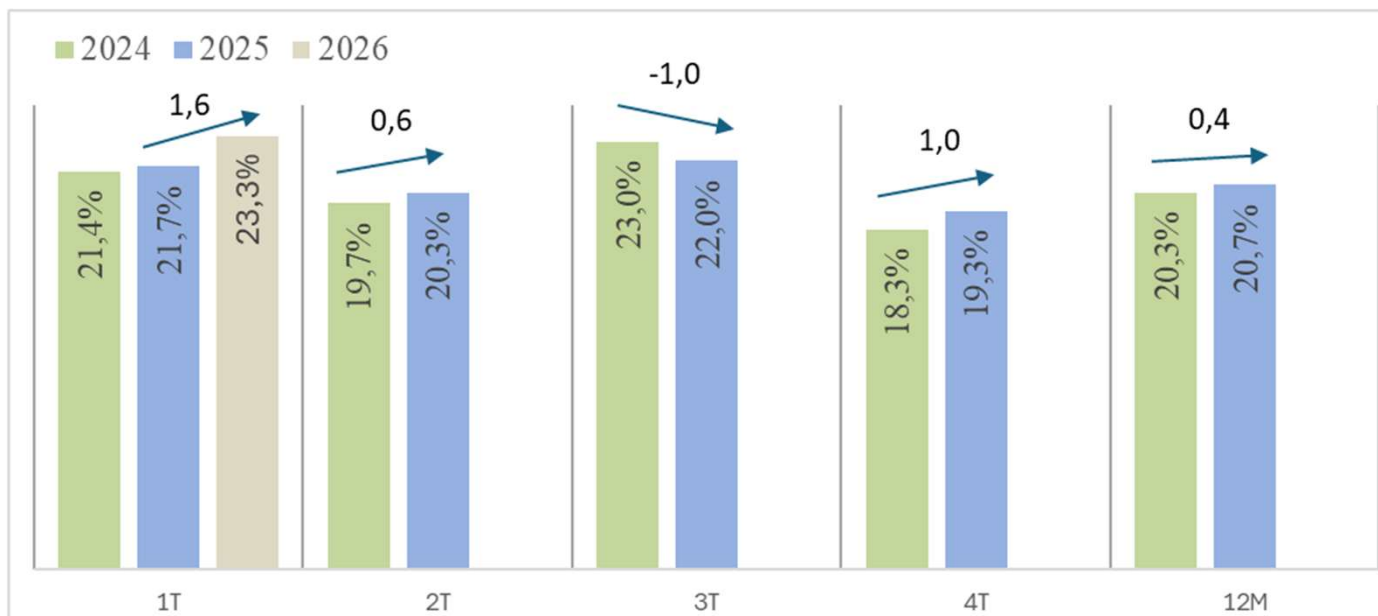


Evolución Principales Indicadores:

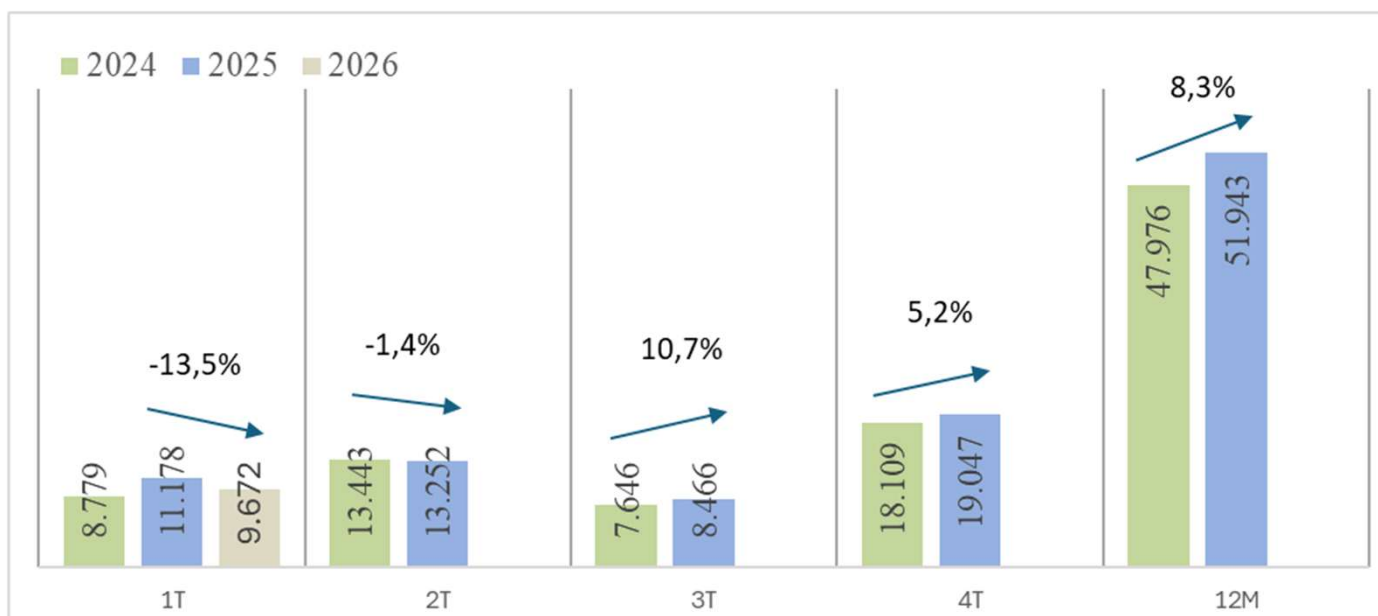
GA(Sin D&A, MM\$)



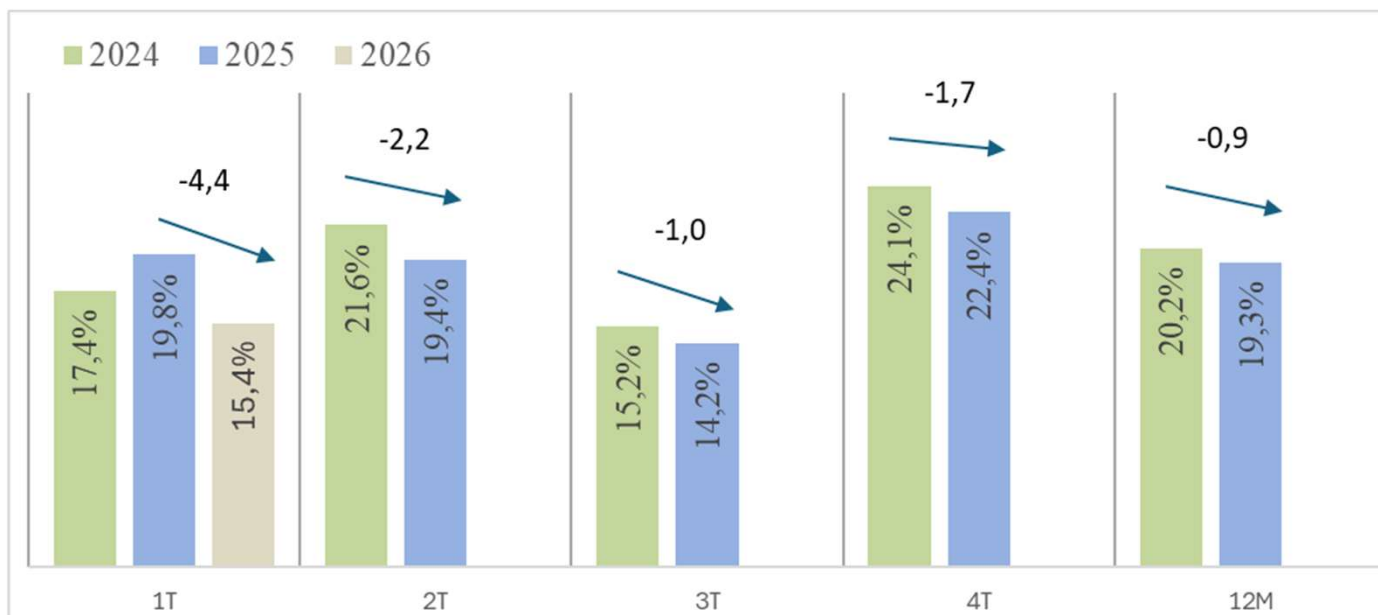
GA(Sin D&A) / Ingresos Ordinarios (%)



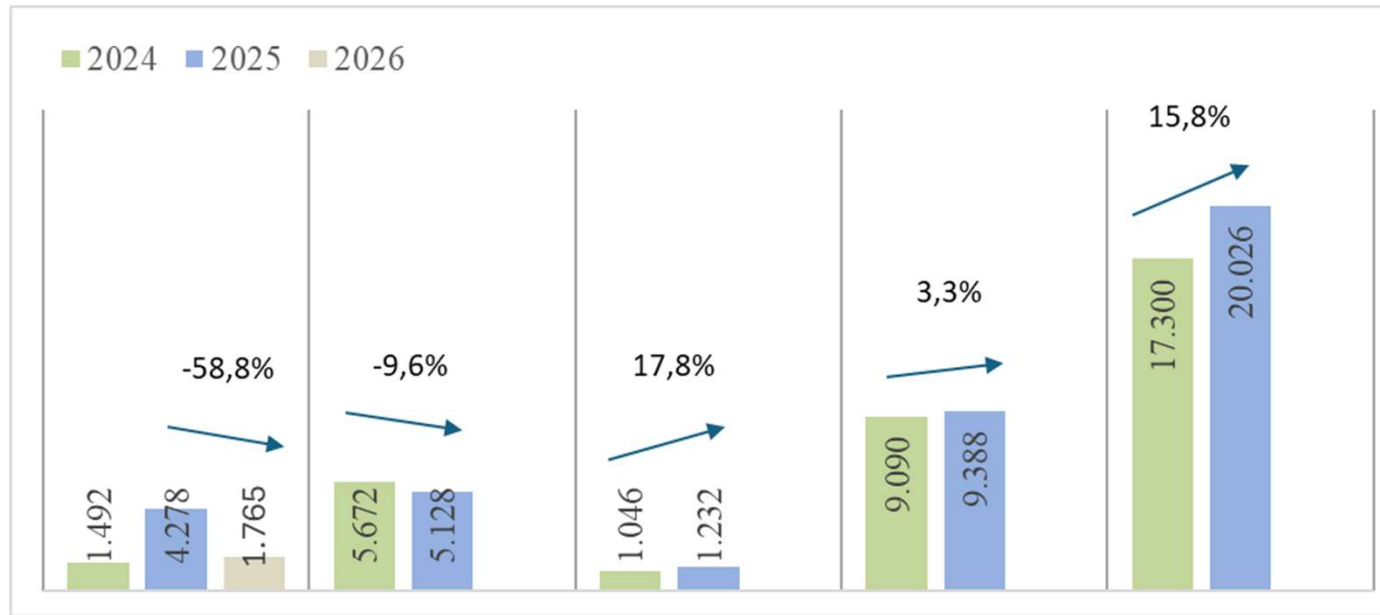
EBITDA (MM\$)



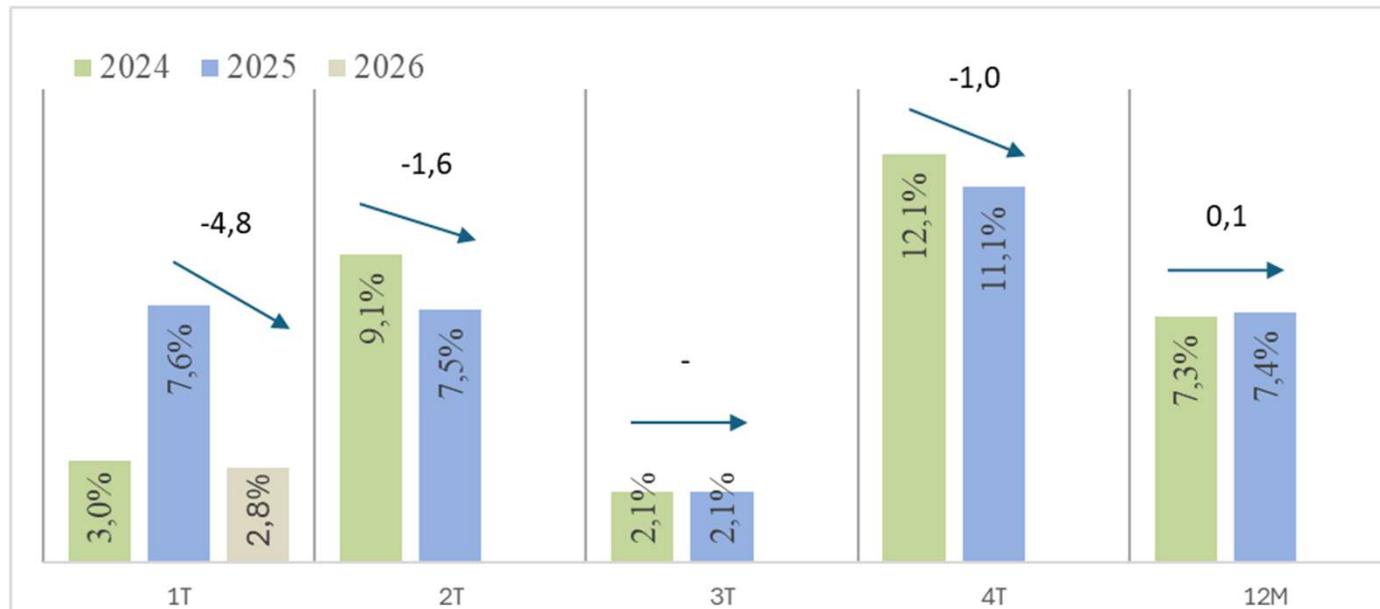
Margen EBITDA (%)



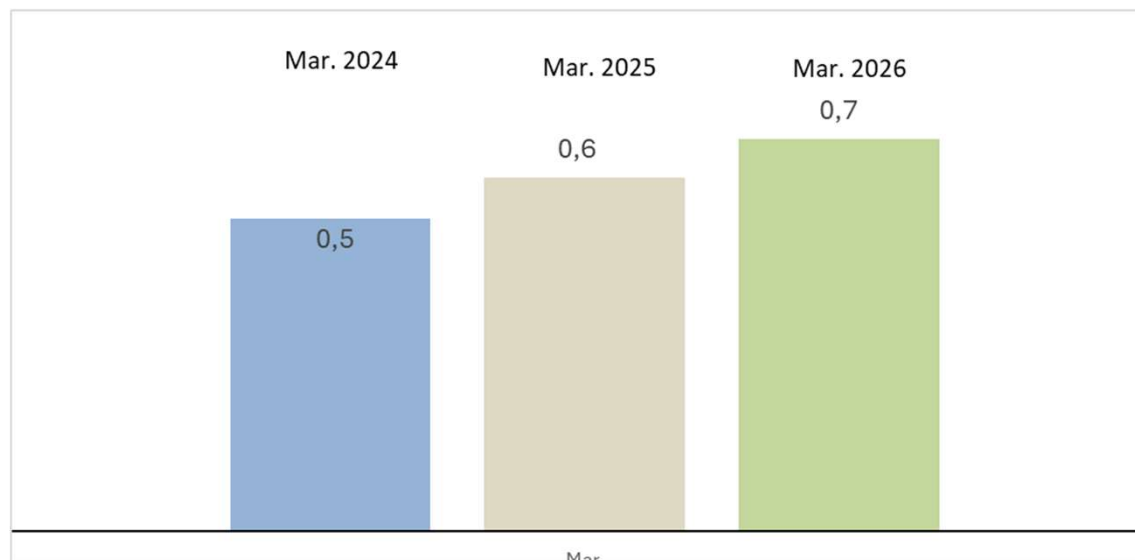
Ganancia (Pérdida) del Ejercicio (MM\$)



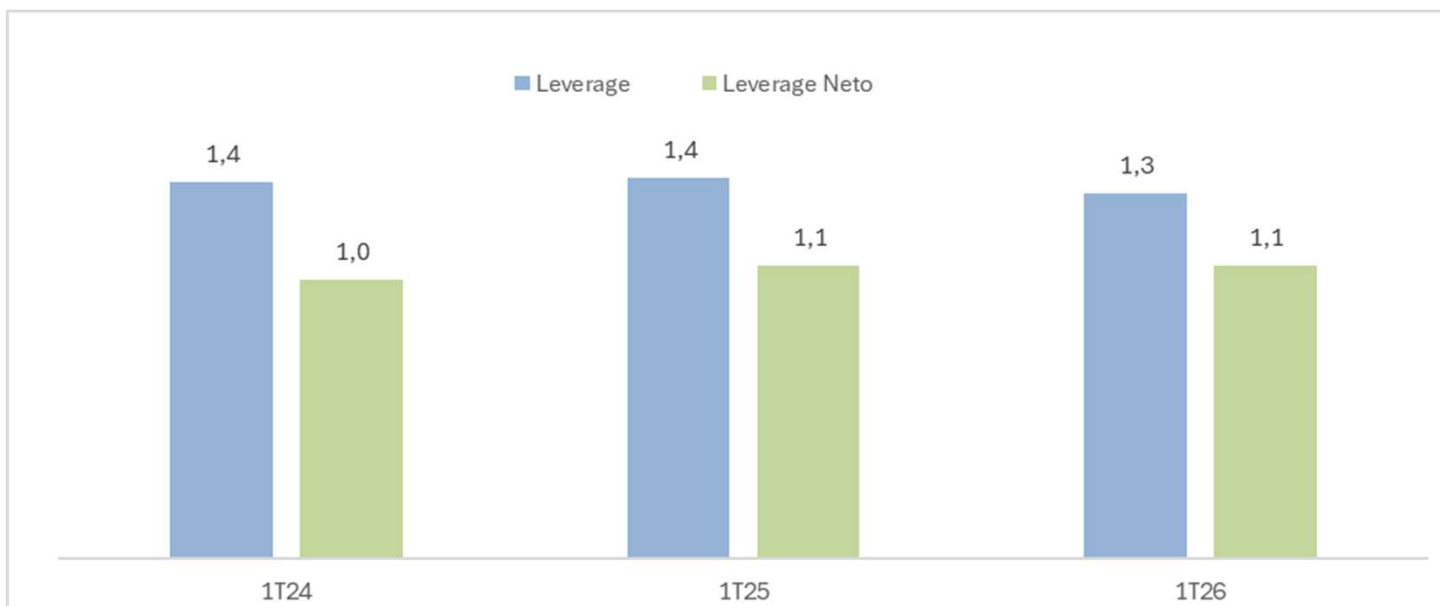
Ganancia (Pérdida) del Ejercicio (%)



Deuda Financiera Neta¹ /EBITDA UDM (Veces)



Leverage y Leverage Neto² (Veces)



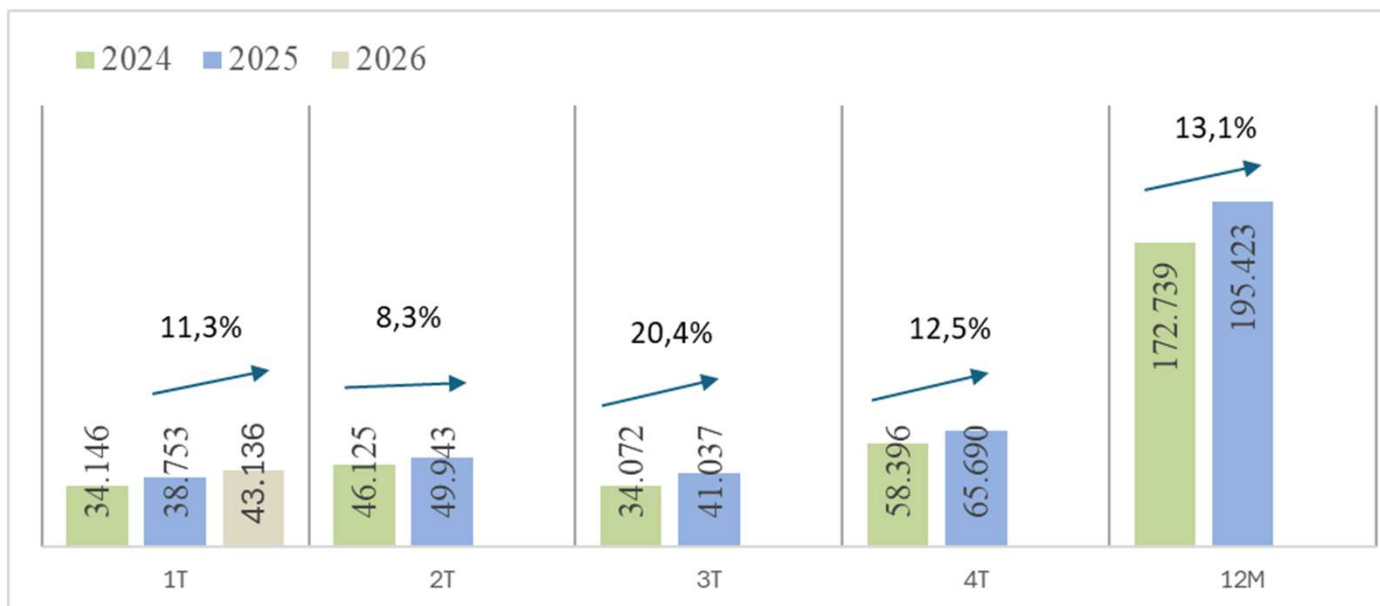
(1) Deuda Financiera Neta/Ebitda= (Otros Pasivos Financieros - Efectivo y Equivalente de Efectivo - Otros activos financieros de C y L/Plazo)/ EBITDA UDM

(2) Leverage Neto= (Total Pasivos -Efectivo y Equivalente de Efectivo - Otros activos financieros de C y L/Plazo)/ Total Patrimonio
UDM:Últimos Doce Meses

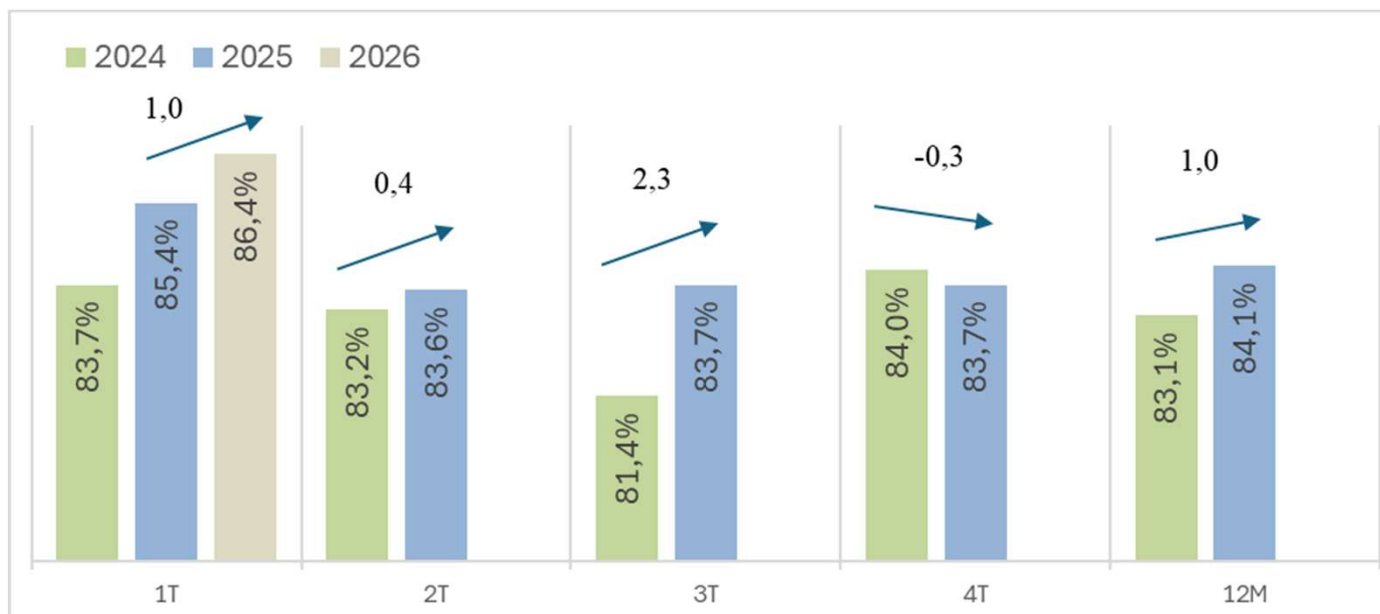
Segmento Retail

	1T2026	1T2025	Var.	Var.
	MMS\$	MMS\$	MMS\$	%
Ingresos Ordinarios	43.136	38.753	4.383	11,3%
Costos de Ventas	(30.583)	(26.015)	(4.568)	17,6%
Margen Bruto	12.552	12.738	(186)	-1,5%
	29,1%	32,9%		
Gastos de Administración ¹	(10.898)	(9.501)	(1.397)	14,7%
Depreciación y Amortización	(5.601)	(4.699)	(902)	19,2%
Resultado Operacional	(3.947)	(1.462)	(2.485)	169,9%
	-9,2%	-3,8%		
Resultado No Operacional	3.341	3.065	276	9,0%
Ganancia (Pérdida) antes de Impuestos	(606)	1.602	(2.209)	-137,8%
Impuesto a las Ganancias	273	(44)	316	726,4%
Ganancia (Pérdida) del ejercicio	(334)	1.559	(1.892)	-121,4%
	-0,8%	4,0%		
EBITDA ²	1.654	3.237	(1.583)	-48,9%
	3,8%	8,4%		

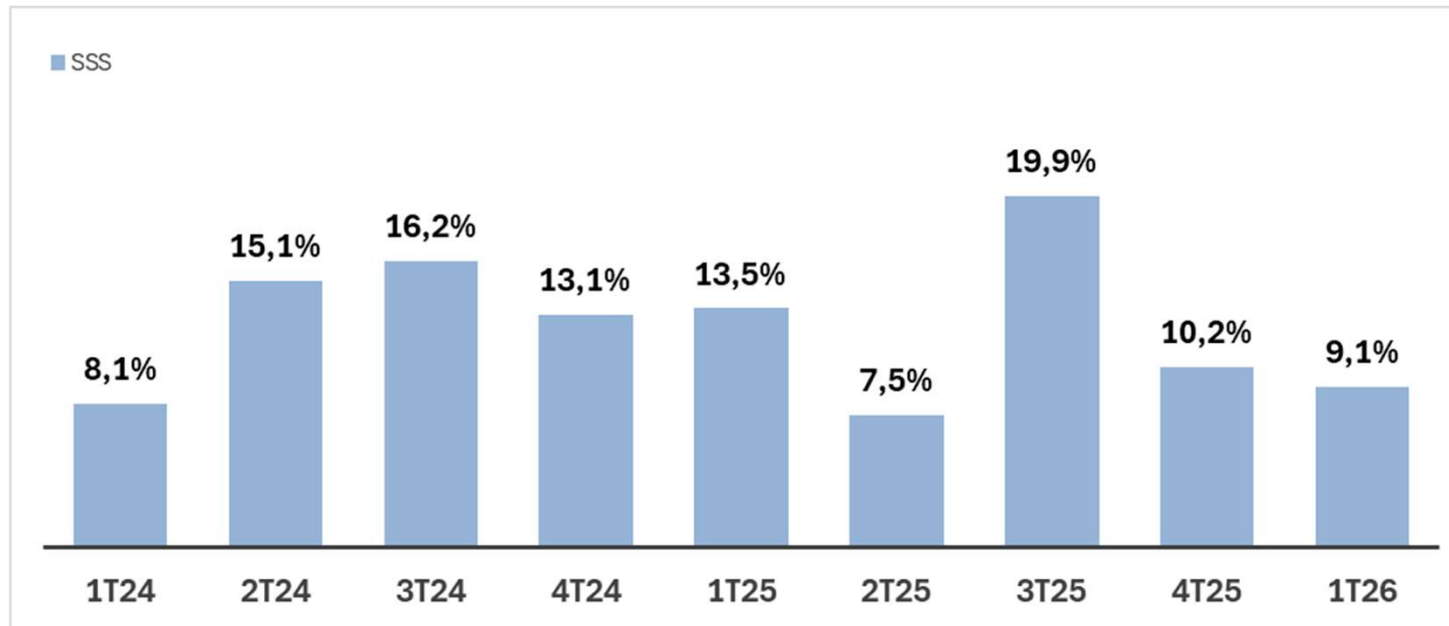
Ingresos Ordinarios (MM\$)



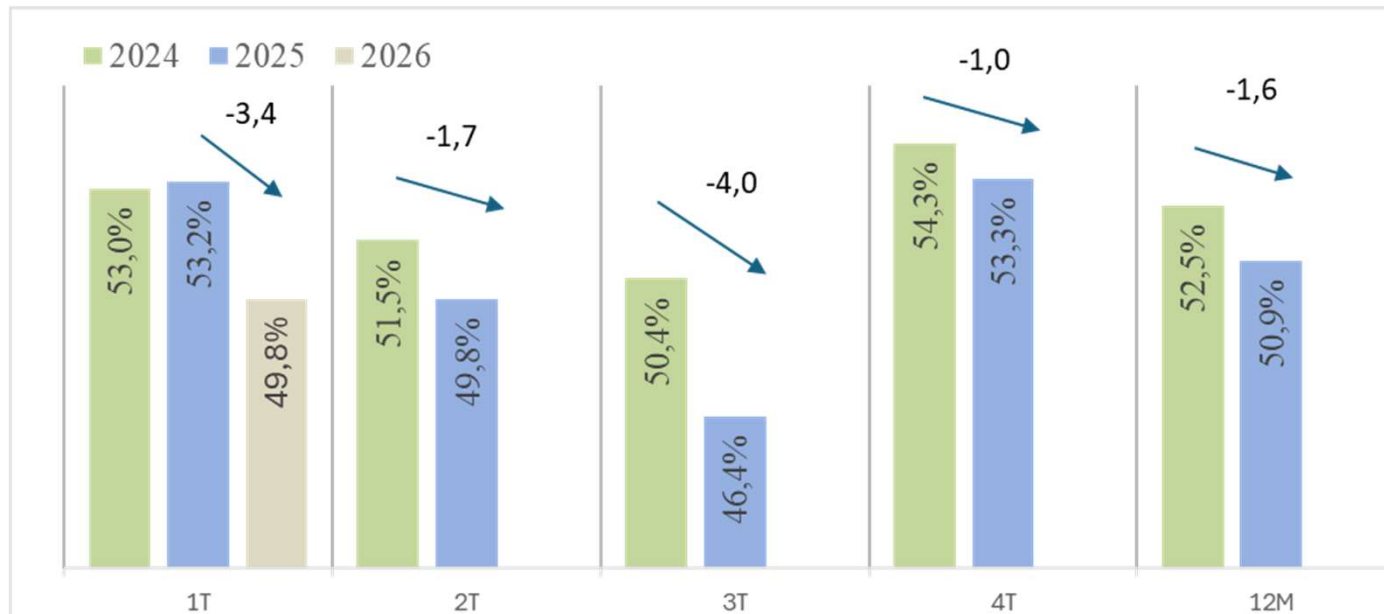
Participación de Venta al Contado (%)



Venta Same Store Sales (SSS) por Trimestre (%)

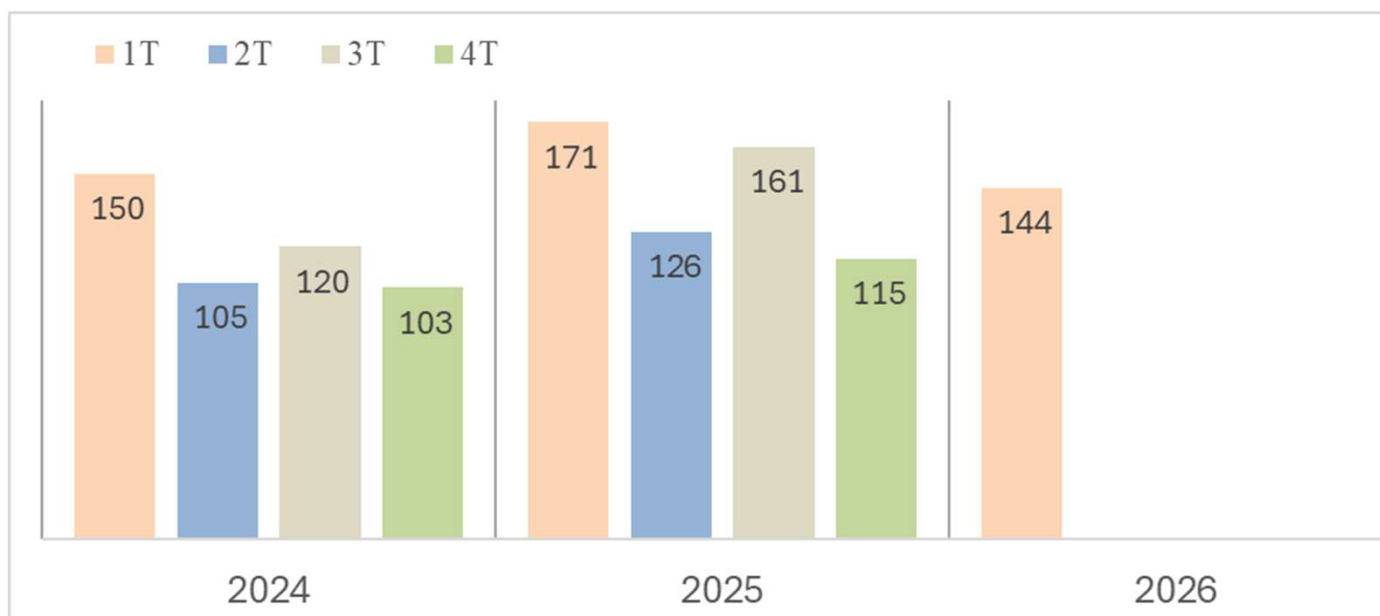


Margen Comercial¹ (%)



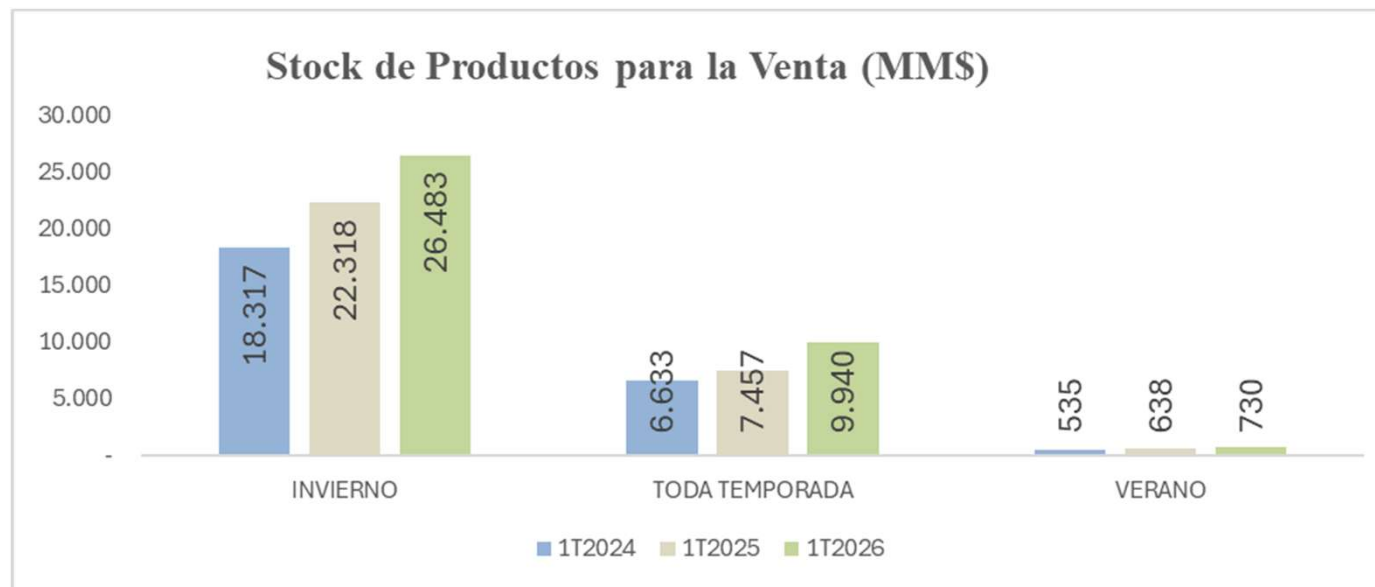
(1) Margen Comercial = (Ingresos Ordinarios-Costos de Mercaderías) / Ingresos Ordinarios

Permanencia de Inventario¹ (Días)

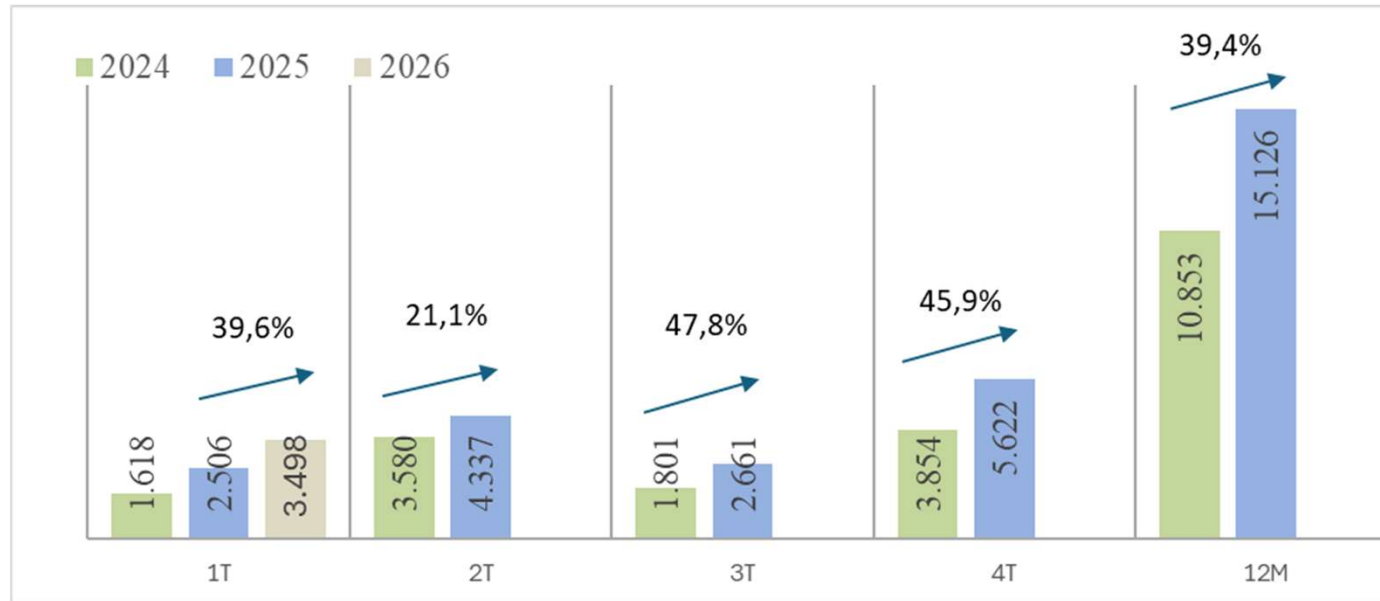


(1) Permanencia de Inventario=(Inventario – Mercadería en Tránsito)/ (Costo de Mercadería 12 meses /360 Días)

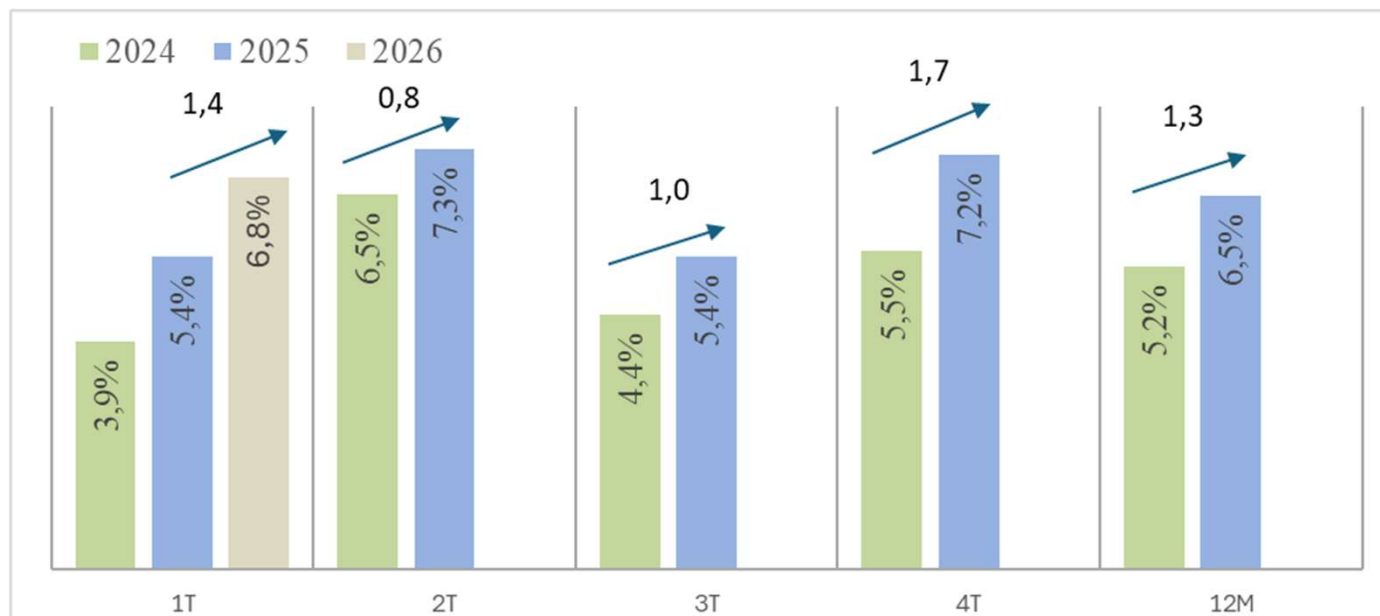
Stock de Productos para la Venta al cierre del 1T26



Venta Bruta E-Commerce (MM\$)



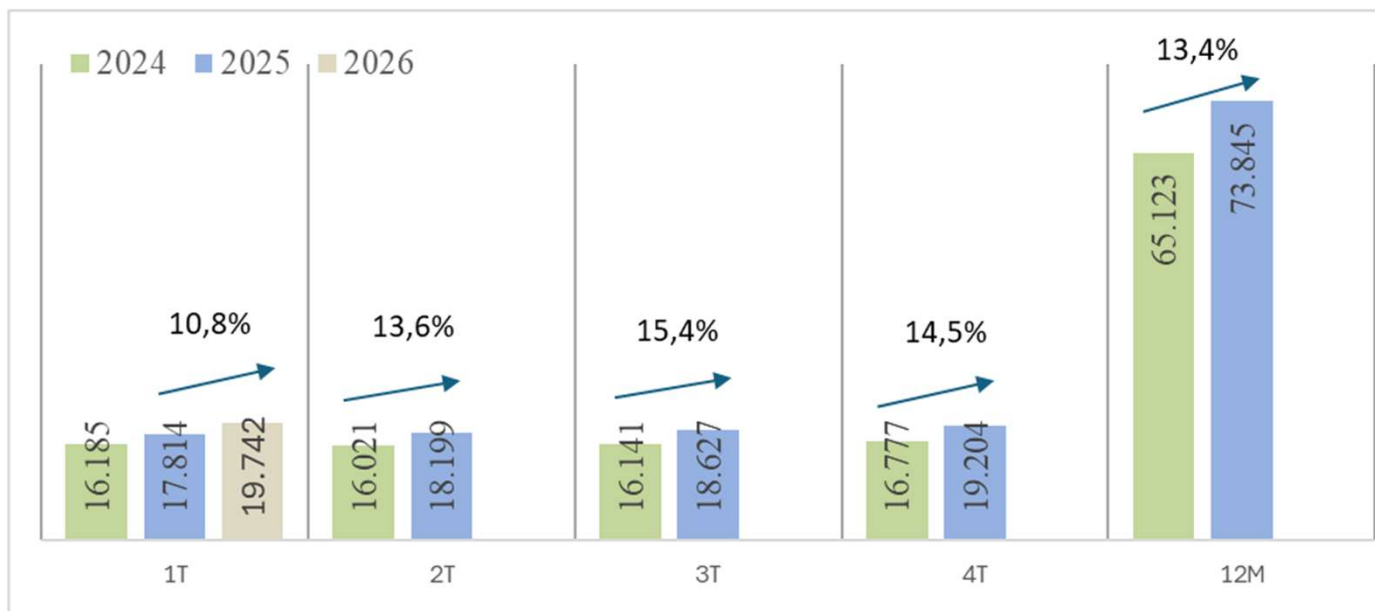
Participación de e-commerce sobre Venta Bruta (%)



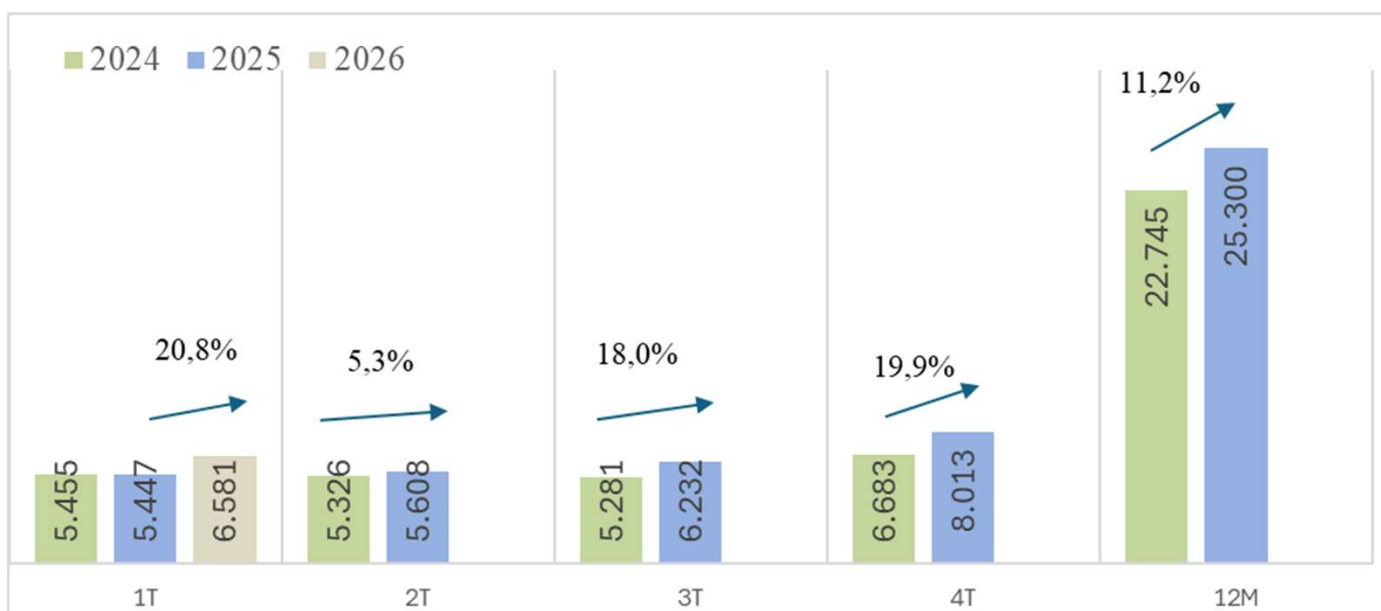
Segmento Financiero

	1T2026	1T2025	Var.	Var.
	MMS\$	MMS\$	MMS\$	%
Ingresos Ordinarios	19.742	17.814	1.928	10,8%
Costos de Explotación	(11.805)	(10.111)	(1.694)	16,8%
Margen Bruto	7.938	7.703	234	3,0%
	40,2%	43,2%		
Gastos de Administración ¹	(3.732)	(2.749)	(983)	35,8%
Depreciación y Amortización	(189)	(181)	(8)	4,6%
Resultado Operacional	4.016	4.773	(757)	-15,9%
	20,3%	26,8%		
Resultado No Operacional	(1.182)	(1.297)	115	-8,9%
Ganancia (Pérdida) antes de Impuestos	2.834	3.476	(642)	-18,5%
Impuesto a las Ganancias	(736)	(757)	21	-2,7%
Ganancia (Pérdida) del ejercicio	2.098	2.719	(621)	-22,8%
	10,6%	15,3%		
EBITDA ²	4.206	4.954	(749)	-15,1%
	21,3%	27,8%		

Ingresos Ordinarios (MM\$)

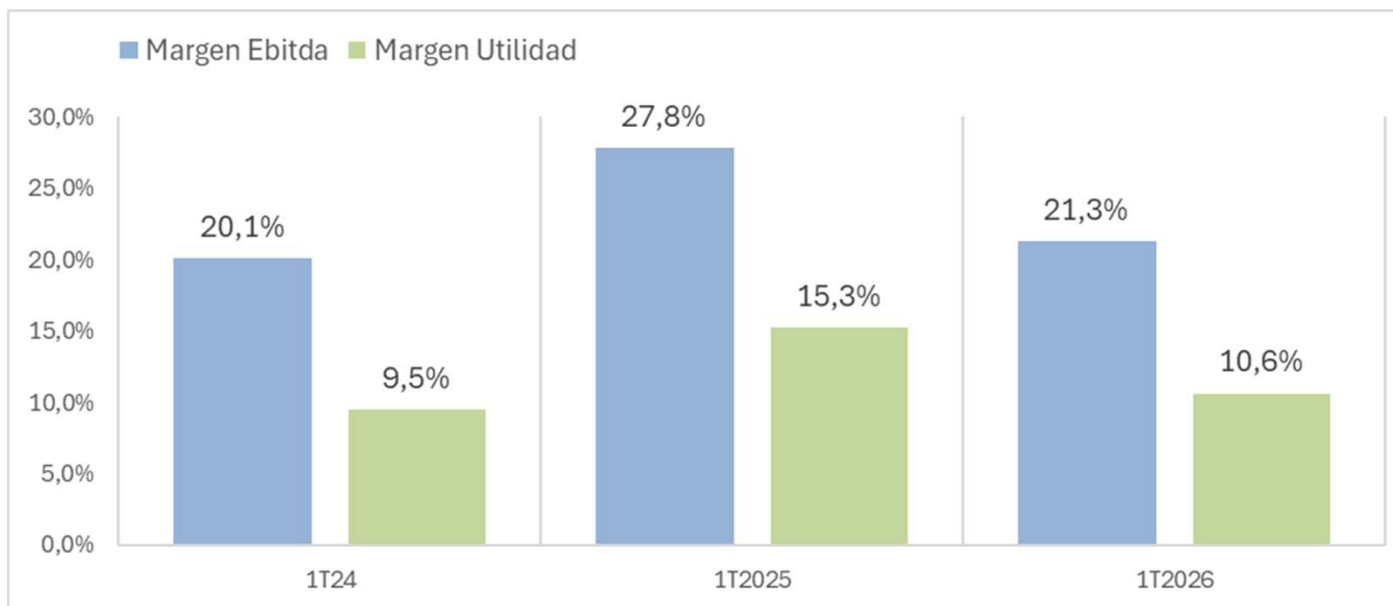


Gasto en Provisión Incobrables¹ (MM\$)

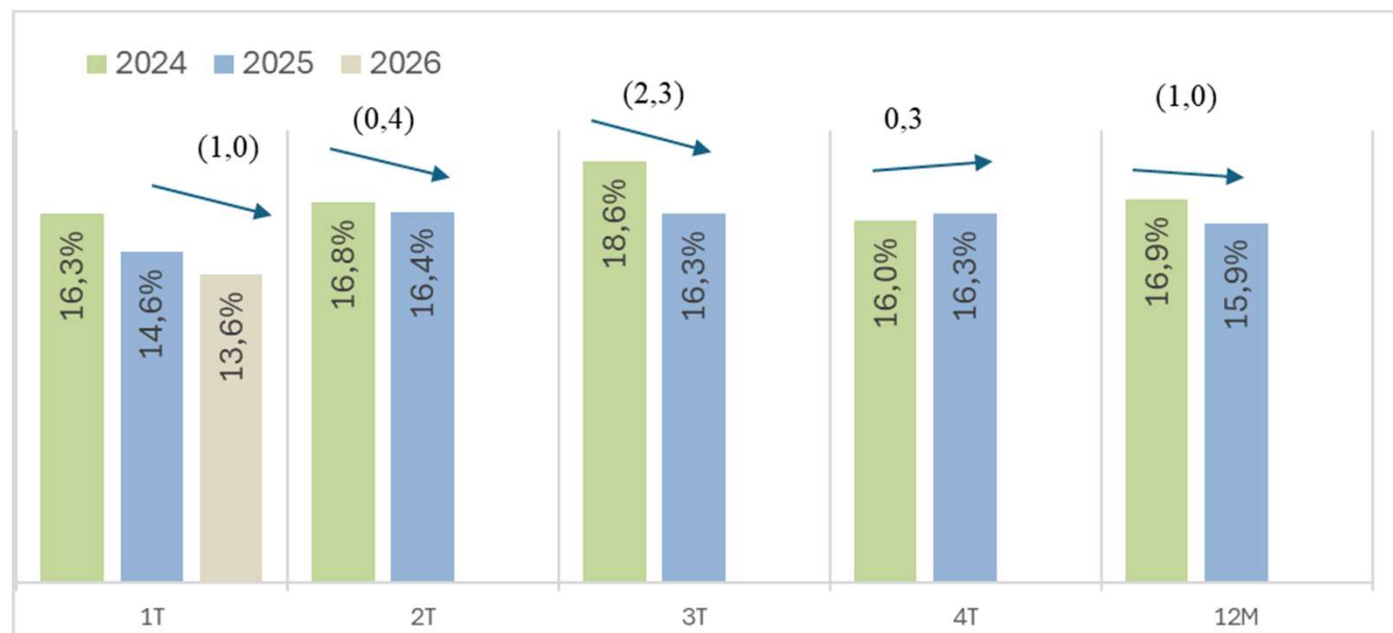


(1) Provisión Incobrables: Gasto Provisión Incobrable Bruto (no incluye recuperaciones)

Margen EBITDA y Resultado del Ejercicio (%)



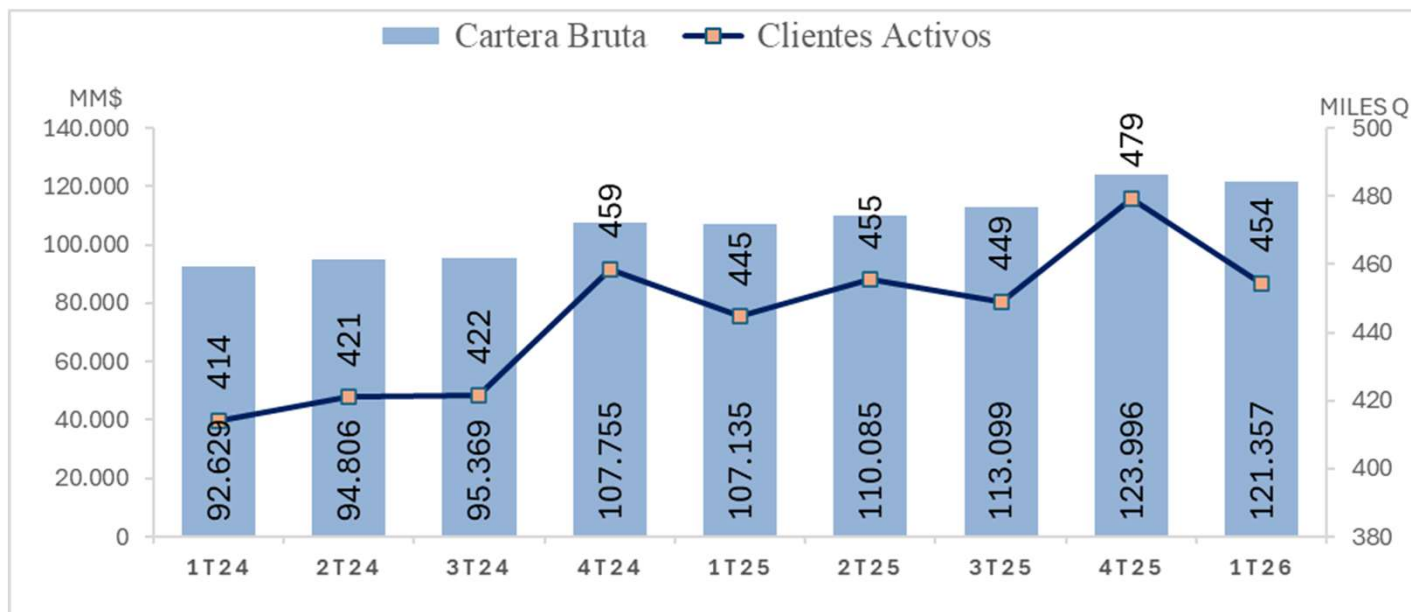
Participación de Venta con Tarjeta Visa Tricot (%)



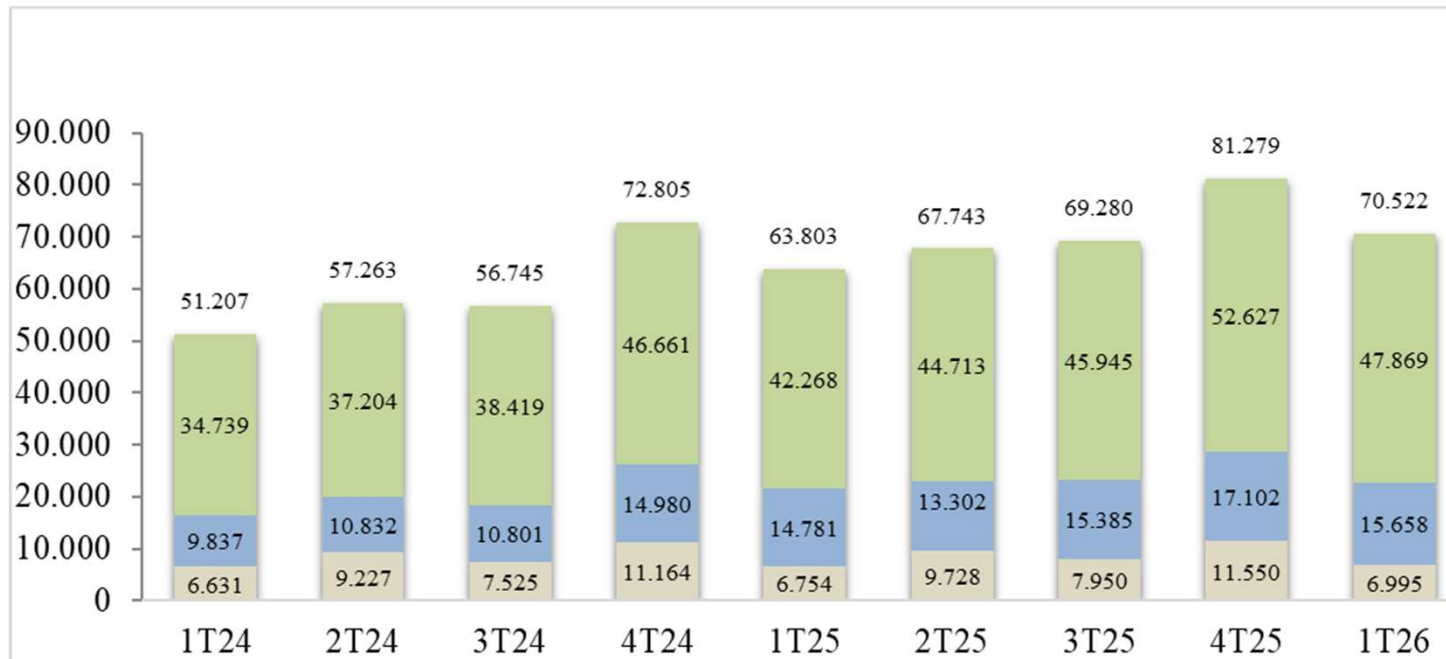
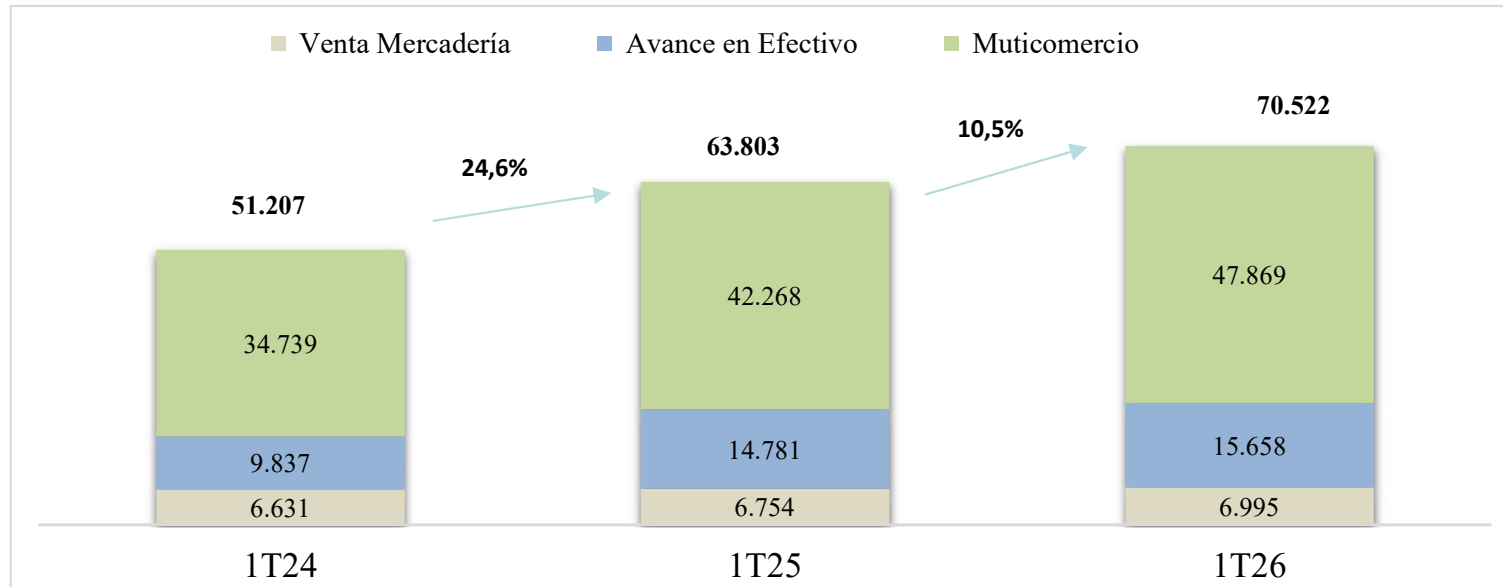
Cartera Bruta (MM\$)



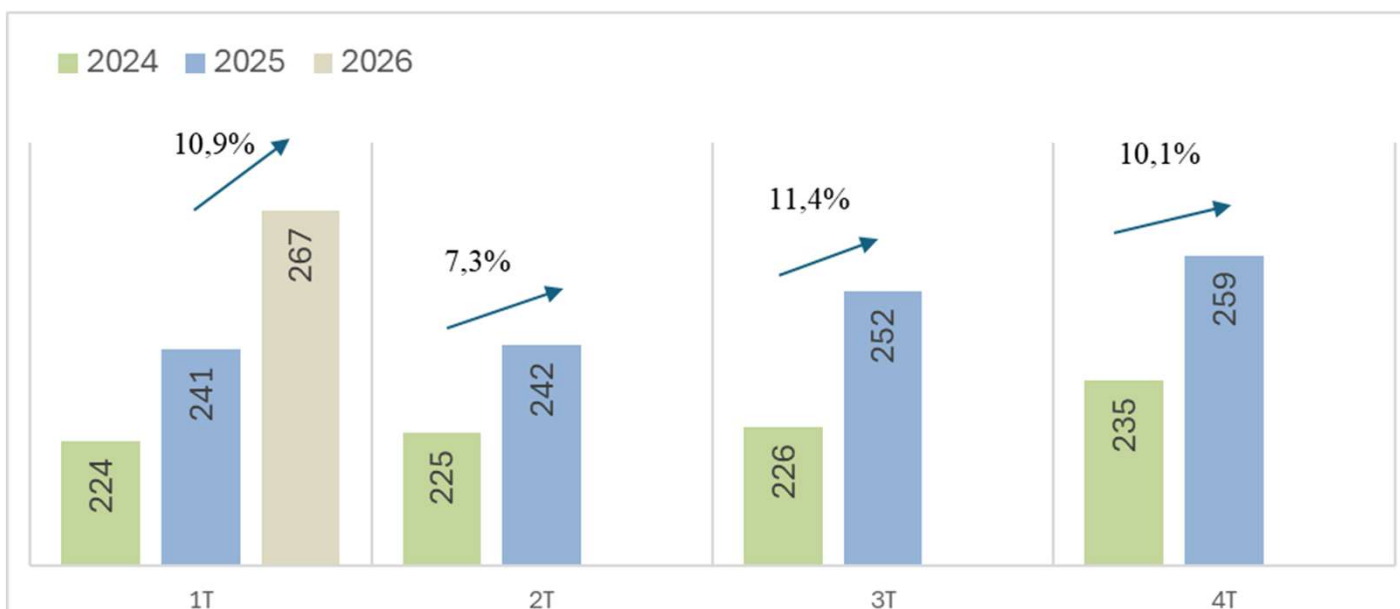
Cartera Bruta (MM\$) y Número Clientes Activos (Miles)



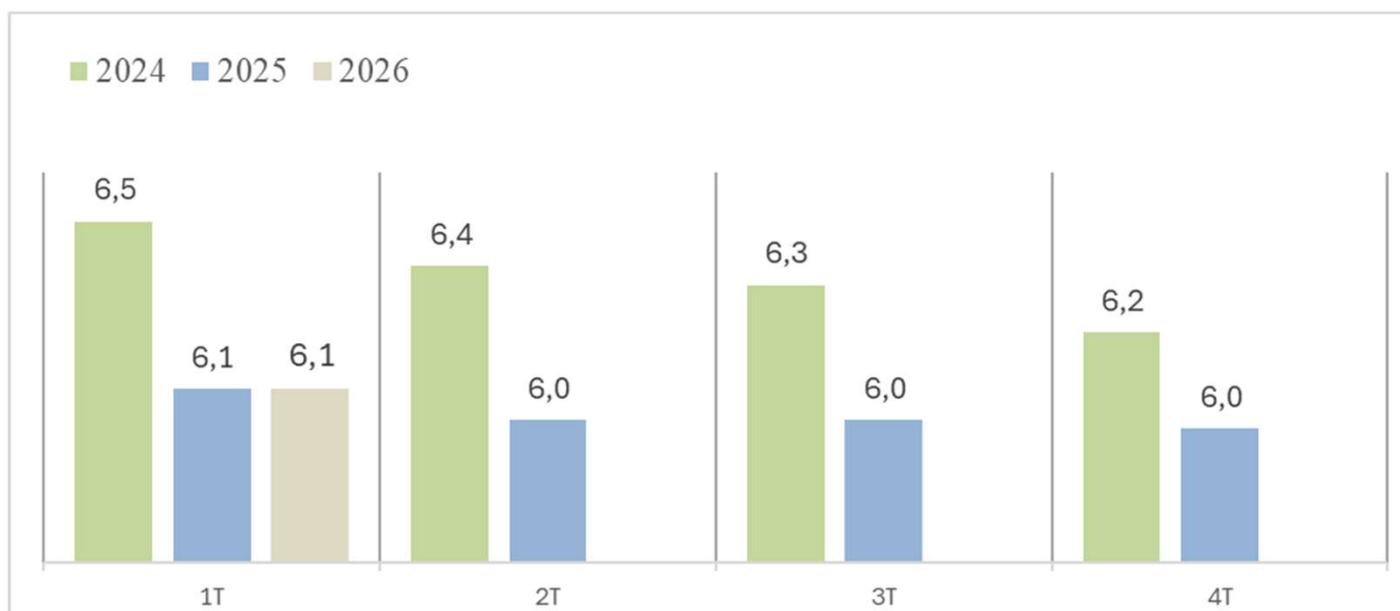
Composición Colocación Créditos Trimestral (%)



Deuda Promedio (Miles \$)

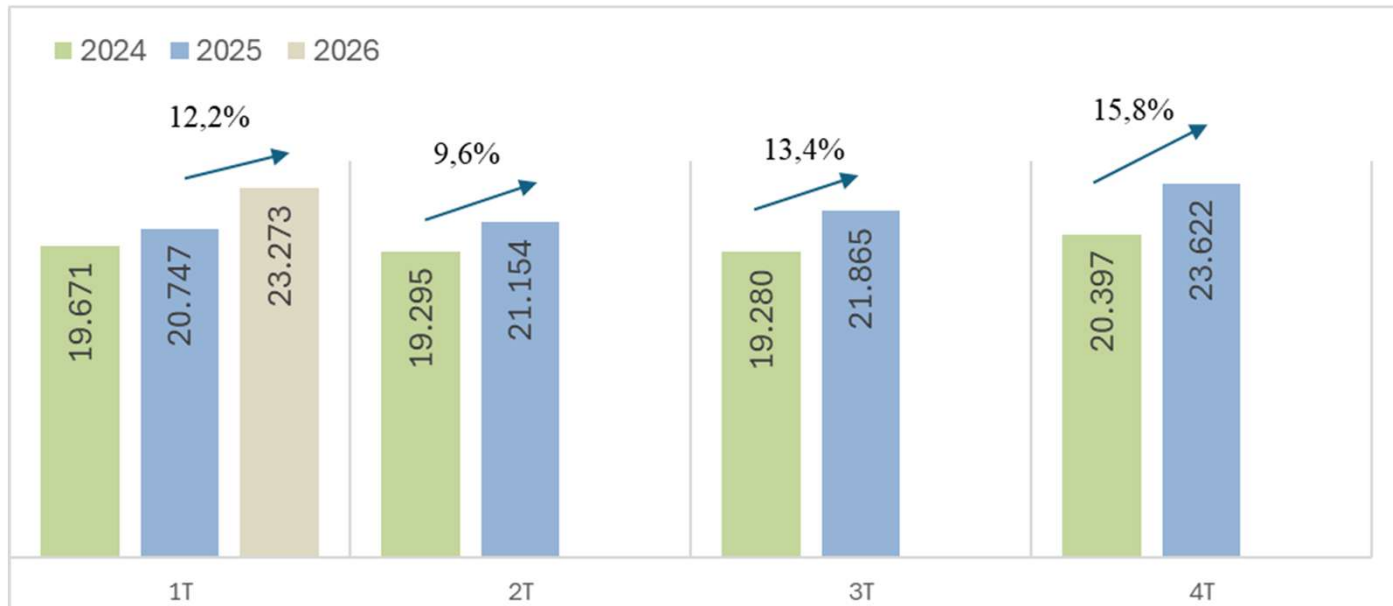


Plazo Promedio¹ (Meses)



(1) No incluye la condición de pago Revolving que disminuye el plazo promedio.

Stock de Provisión¹ (MM\$)

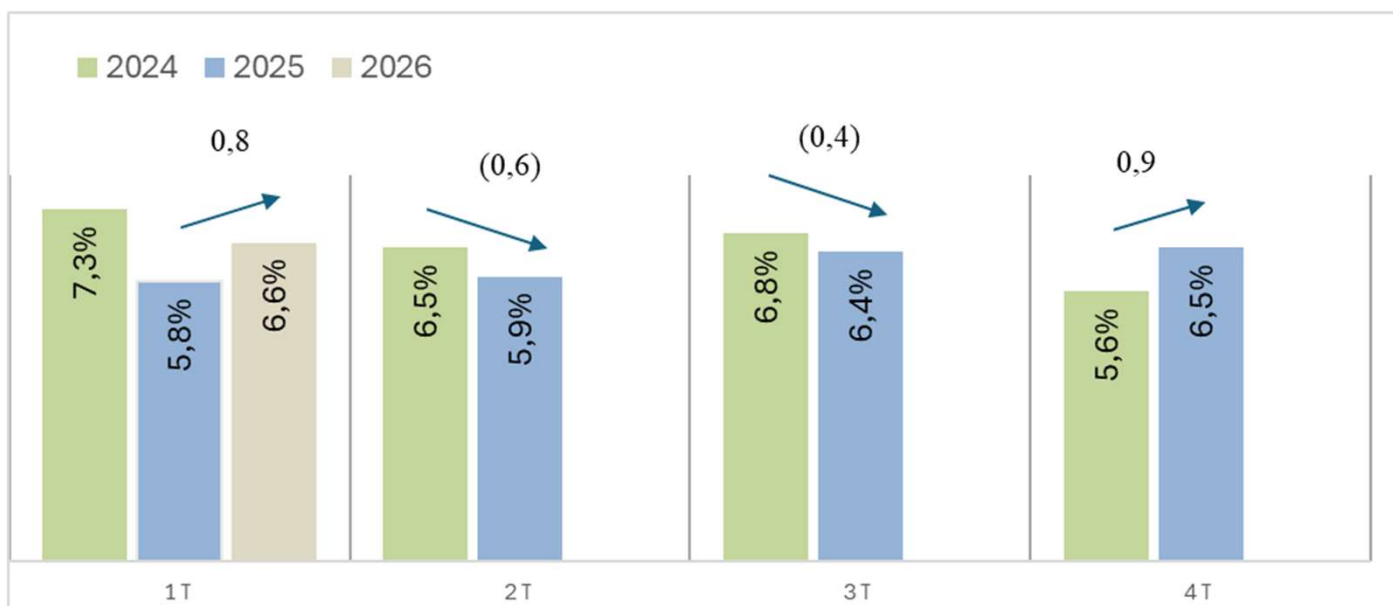


Tasa de Riesgo¹ (%)

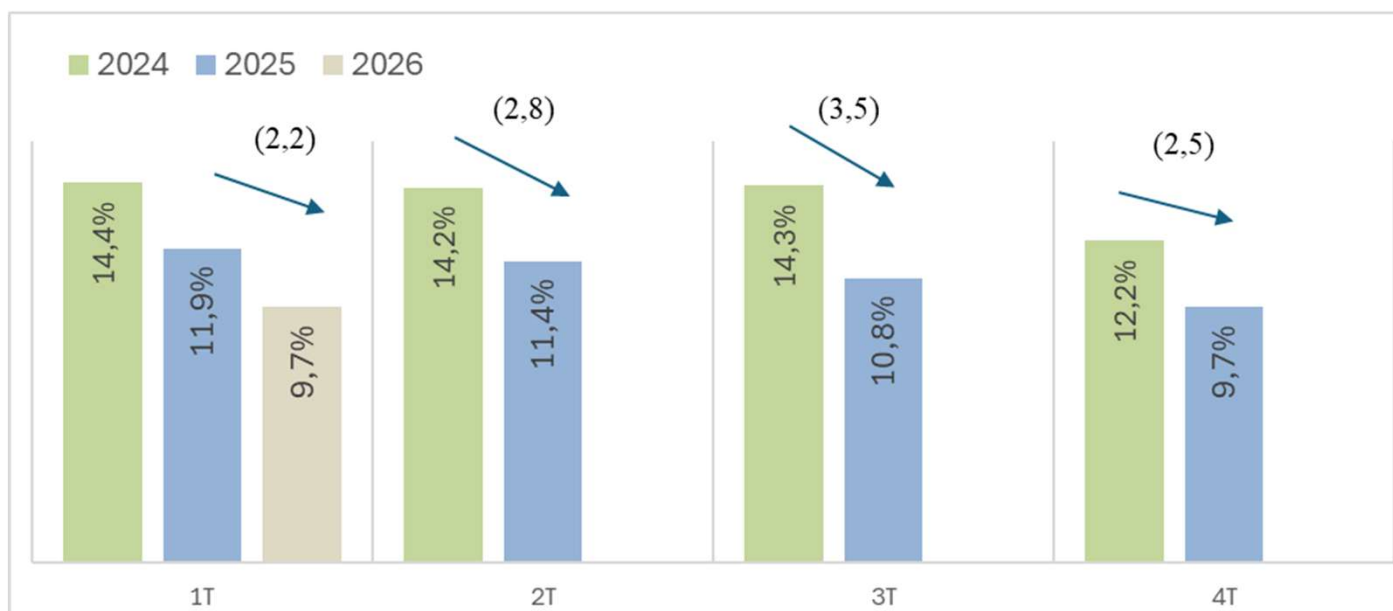


(1) A partir del 1° de Enero de 2018 se implementó nueva metodología de cálculo de Provisión de Incobrables bajo NIIF 9.

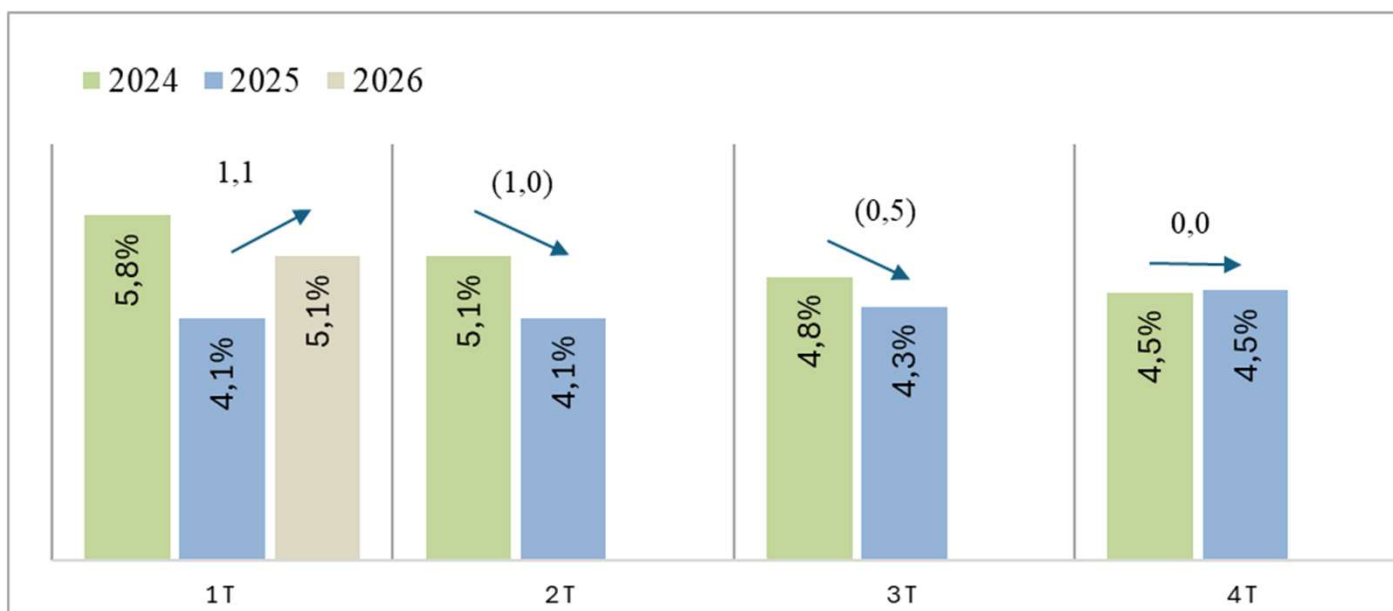
Mora 90 Días / Cartera Bruta (%)



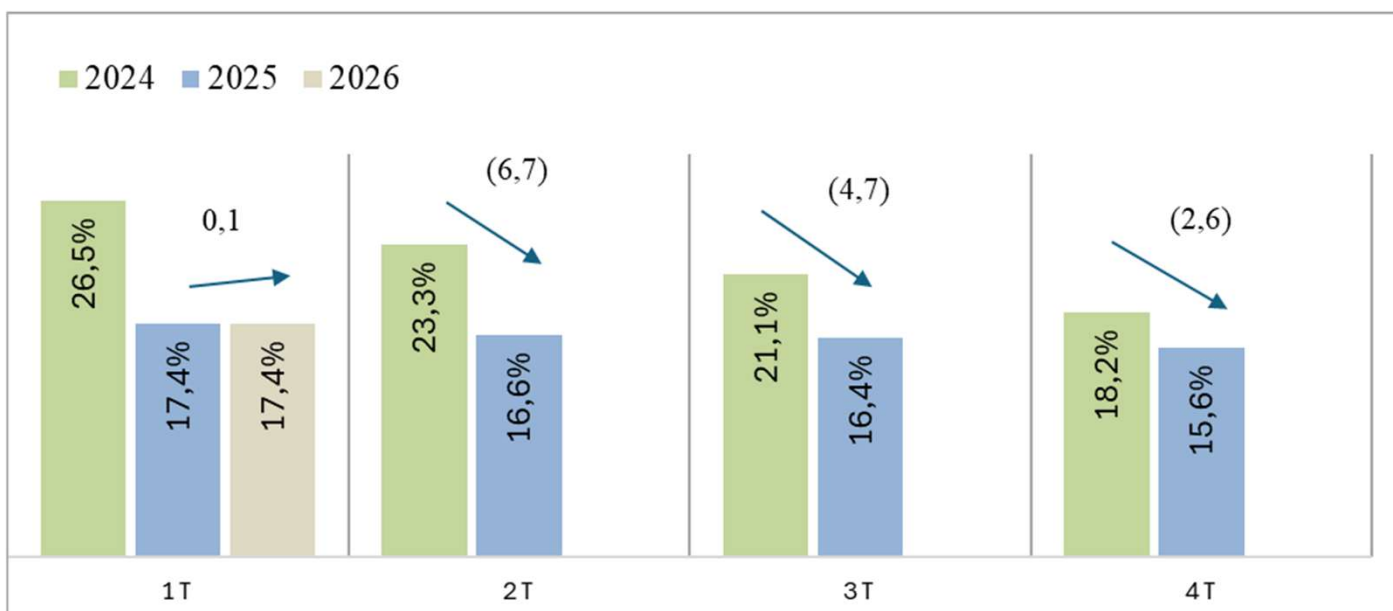
Cartera Renegociada / Cartera Bruta (%)



Castigos Netos ¹/Cartera Bruta (%)

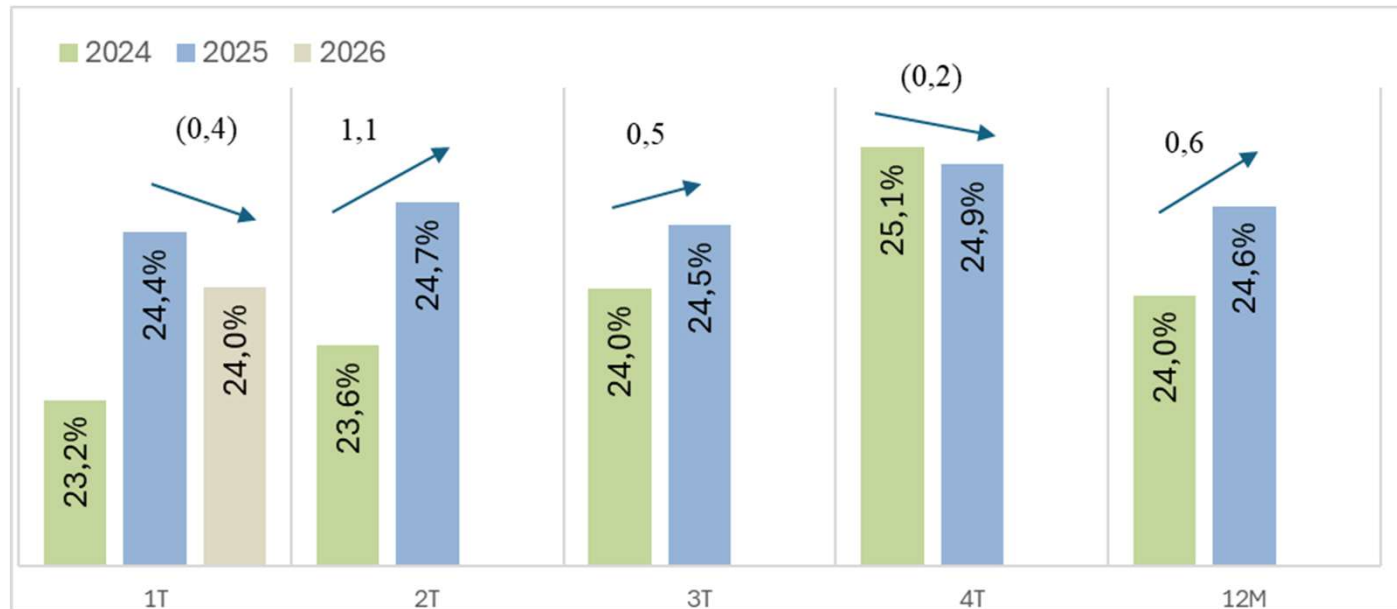


Castigos Netos Últimos 12 Meses / Cartera Bruta (%)



(1) Castigos Netos: corresponde a créditos de clientes que presentan más de 180 días de morosidad menos Recuperaciones.

Tasa de Recaudación¹ (%)



(1) Tasa de Recaudación= Recaudación Créditos del mes /Cartera Bruta inicial del mes.



Presentación de Resultados 1^{to} Trimestre 2026

Mayo 2026