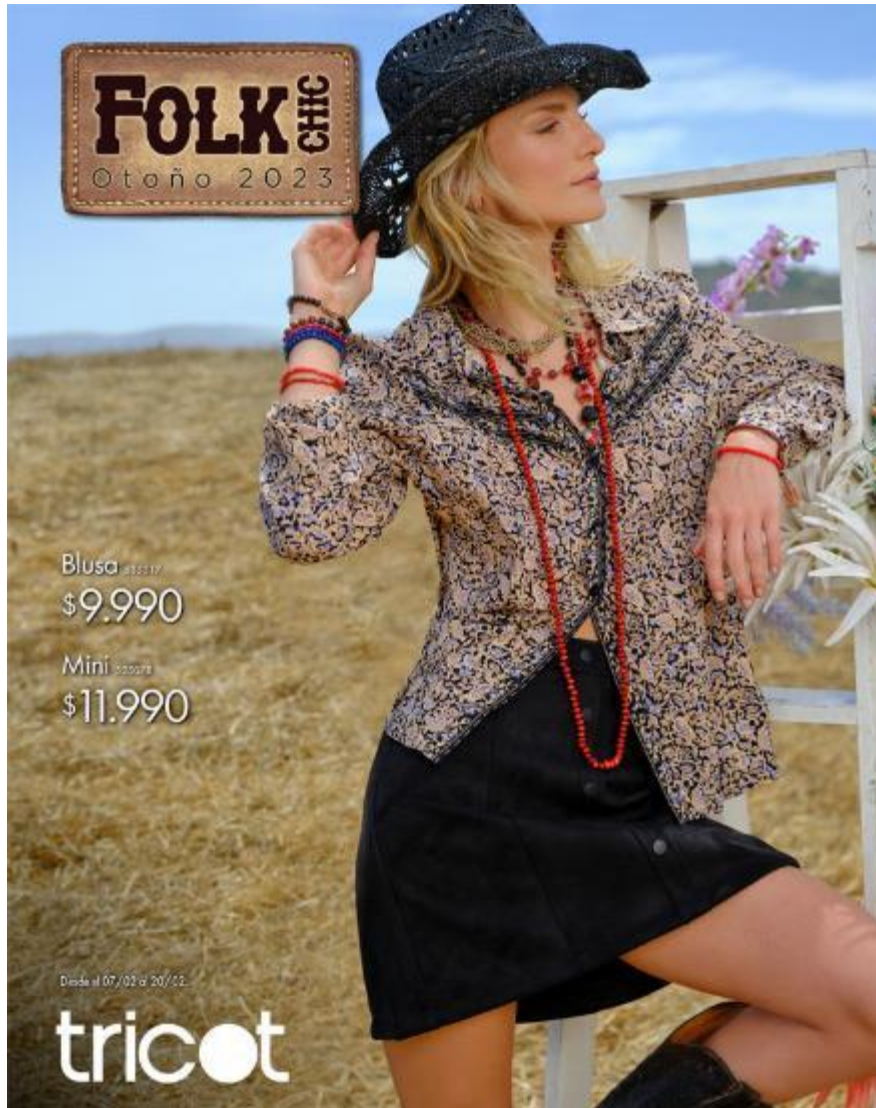


tricot



Presentación de Resultados 1^{er} Trimestre 2023

Mayo 2023



1

Principales Hechos del 1T 2023

2

Campañas de Moda

3

Estados de Resultados Consolidados

4

Estados de Resultados Segmento Retail

5

Estados de Resultados Segmento Financiero

Resultados

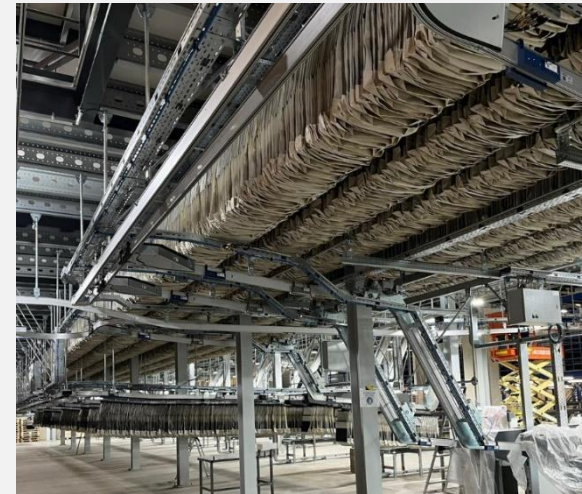
- Los Ingresos Ordinarios alcanzaron los MM\$ 47.131 en el 1T23, representando dicho valor un incremento de 5,4% respecto al 1T22.
 - Los Ingresos Ordinarios Retail bajaron un 3,6% respecto al 1T22, alcanzando los MM\$ 31.726 en el 1T23 versus MM\$ 32.919 en el 1T22.
 - Los Ingresos Ordinarios Financiero, alcanzaron los MM\$ 15.405 en el 1T23, un incremento de 30,7% respecto al 1T22.
- El Margen Bruto ascendió a MM\$ 14.516 en el 1T23, mostrando una baja de 5,1% respecto a 1T22. El Margen Bruto/Ingresos al 1T23 fue de un 30,8% (en 1T22 de 34,2%).
 - El Margen Bruto Retail, ascendió a MM\$ 8.158 en el 1T23, una baja de 23,2% respecto a 1T22.
 - El Margen Bruto Financiero ascendió a MM\$ 4.768 en el 1T23, un alza de 46,8% respecto a 1T22. El Margen Bruto/Ingresos al 1T23 fue de un 31,0% (en 1T22 de 27,6%).
- El Resultado del ejercicio del 1T23 fue de una pérdida de MM\$ 912, contra una ganancia de MM\$ 2.416 en el 1T22.
- El Margen Comercial experimentó una disminución de 4,9 pp., pasando del 53,2% en el 1T22 al 48,3% en el 1T23
- Las colocaciones en 1T23 alcanzaron los MM\$46,684 disminución de un 8,4% respecto a 1T22. La deuda promedio creció un 10,5% en el mismo periodo, pasando de M\$ 190 a M\$ 213
- La cartera al cierre de marzo 2023 aumentó un 14,9% respecto a marzo 2022.
- La recaudación representó un 21,5% del total de la cartera en el 1T23 menor que el 1T22 (24,5%). La recuperación de castigos fue de MM\$712 en 1T23 y MM\$845 en 1T22.

E-Commerce bajo plataforma Salesforce.

- Durante este trimestre entró en producción el nuevo sitio web para e-commerce bajo plataforma Salesforce, con un diseño y funcionalidades orientando a equipos Mobile, que representan un 78% de las visitas al sitio.

CD San Ignacio, para E-commerce

- Las obras del proyecto de mecanizado del Centro de Distribución de San Ignacio, enfocado en el e-commerce, se encuentran en etapa final.



1 Principales Hechos del 1T 2023

Apertura Providencia (30-03-2023)

Apertura tienda Providencia, la cual está ubicada en el corazón comercial de dicha comuna.



Reinauguración de la tienda Chillán

La nueva tienda cuenta con 3 pisos y un espacio de 1.350 m2.



2

Folk Chic

Blazer \$9.990
Mini \$11.990

tricot

megaventa

TODO VESTUARIO
MITAD DE PRECIO

Todas las blusas \$8.990

tricot

Tops

Polera \$8.990
Jeans \$16.990

Desde el 07/02 al 13/02

TRANSPARENCIAS

Polera \$8.990
Pantalón \$9.990

Desde el 14/02 al 27/02

megaventa CUT OUT

TODO VESTUARIO
MITAD DE PRECIO

Polera \$8.990
Jeans \$11.990

Desde el 21/02 al 07/03

RECORD DE PRECIOS

TODO jeans mujer \$9.990

Desde el 07/03 al 20/03

megaventa Belleza Interior

TODO VESTUARIO
MITAD DE PRECIO

TODOS los sostenes \$2.990
TODOS los calzonas \$1.990

Desde el 21/03 al 03/04

megaventa EVENT

TODO VESTUARIO
MITAD DE PRECIO

Polera \$8.990
Pantalón \$12.990

Desde el 01/03 al 06/03

VEST

Blazer \$7.990
Pantalón \$9.990

Desde el 21/03 al 10/04

minis

Polera \$7.990
Mini \$9.990

Desde el 21/03 al 10/04

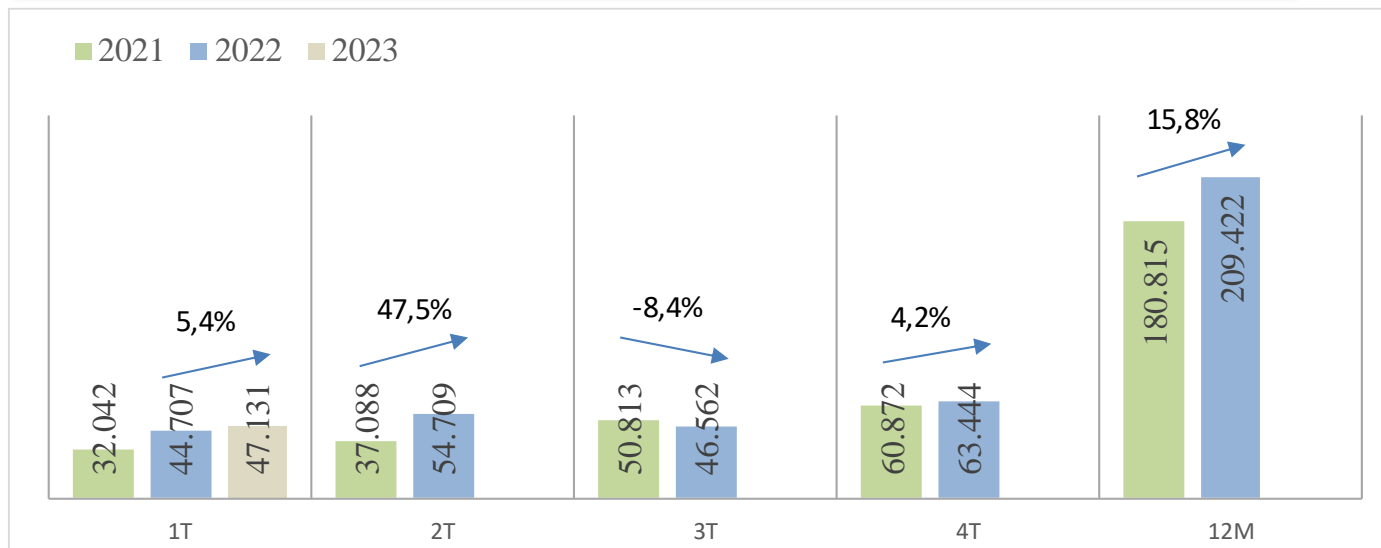
	1T2023	1T2022	Var.	Var.
	MM\$	MM\$	MM\$	%
Ingresos Ordinarios	47.131	44.707	2.424	5,4%
Costos de Ventas	(32.616)	(29.414)	(3.202)	10,9%
Margen Bruto	14.515	15.293	(777)	-5,1%
	30,8%	34,2%		
Gastos de Administración ¹	(10.461)	(9.596)	(865)	9,0%
Depreciación y Amortización	(4.447)	(3.807)	(640)	16,8%
Resultado Operacional	(393)	1.890	(2.282)	-120,8%
	-0,8%	4,2%		
Otras ganancias (pérdidas)	45	761	(715)	-94,1%
Ingresos Financieros ²	498	251	247	98,4%
Costos financieros ³	(3.009)	(2.041)	(968)	47,5%
Diferencias de cambio	1.290	1.026	263	25,6%
Resultados por unidades de reajuste	(136)	179	(315)	-175,7%
Resultado No Operacional	(1.312)	176	(1.489)	-843,6%
Ganancia (Pérdida) antes de Impuestos	(1.705)	2.066	(3.771)	-182,5%
Impuesto a las Ganancias	793	350	443	126,5%
Ganancia (Pérdida) del ejercicio	(912)	2.416	(3.328)	-137,7%
	-1,9%	5,4%		
EBITDA	4.054	5.696	(1.643)	-28,8%
	8,6%	12,7%		

1 Gastos de Administración= Gastos de Administración + Costo de Distribución - Depreciación y Amortización

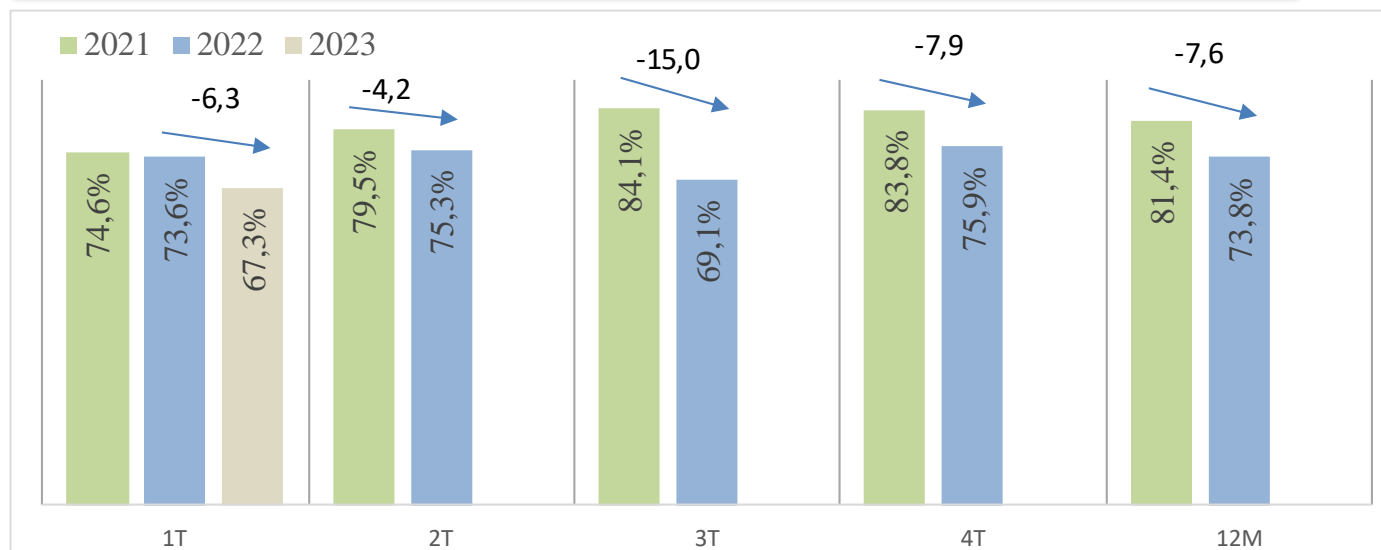
2 Ingresos Financieros = Ingresos Financieros por depósitos a plazos en \$ y US\$ más diferencia de cambio por operaciones de forward (utilidad)

3 Costo Financieros = Intereses , gastos bancarios y diferencia de cambio por operaciones de forward (pérdida)

Ingresos Ordinarios (MM\$)

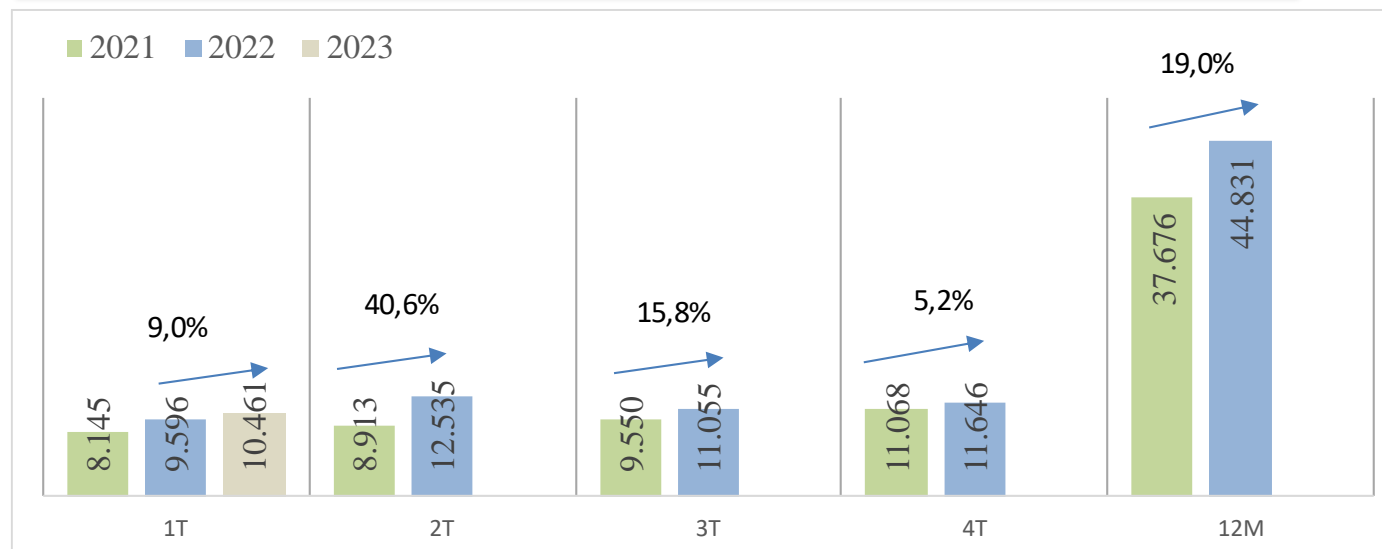


Ingresos Retail / Ingresos Ordinarios (%)

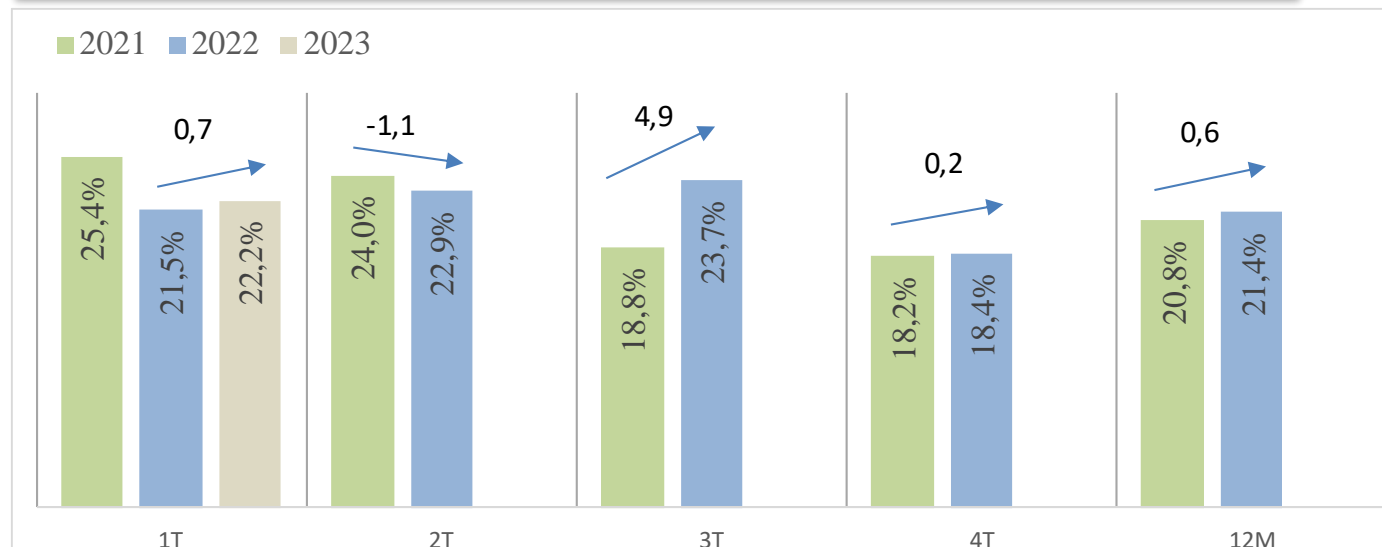


Evolución Principales Indicadores:

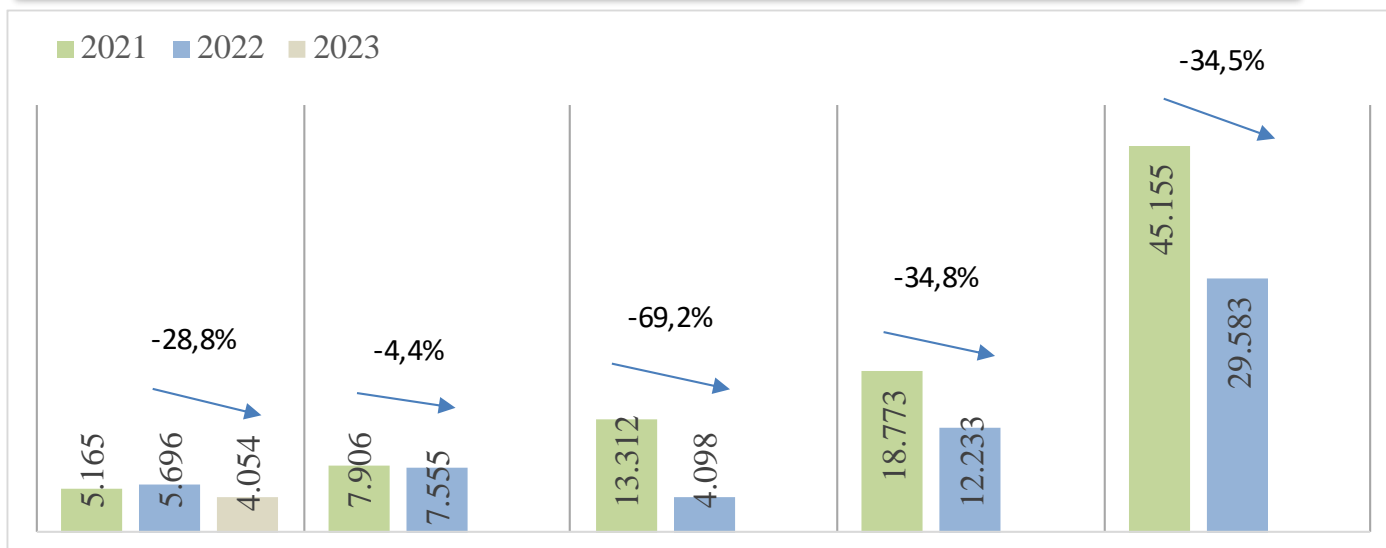
GA (Sin D&A, MM\$)



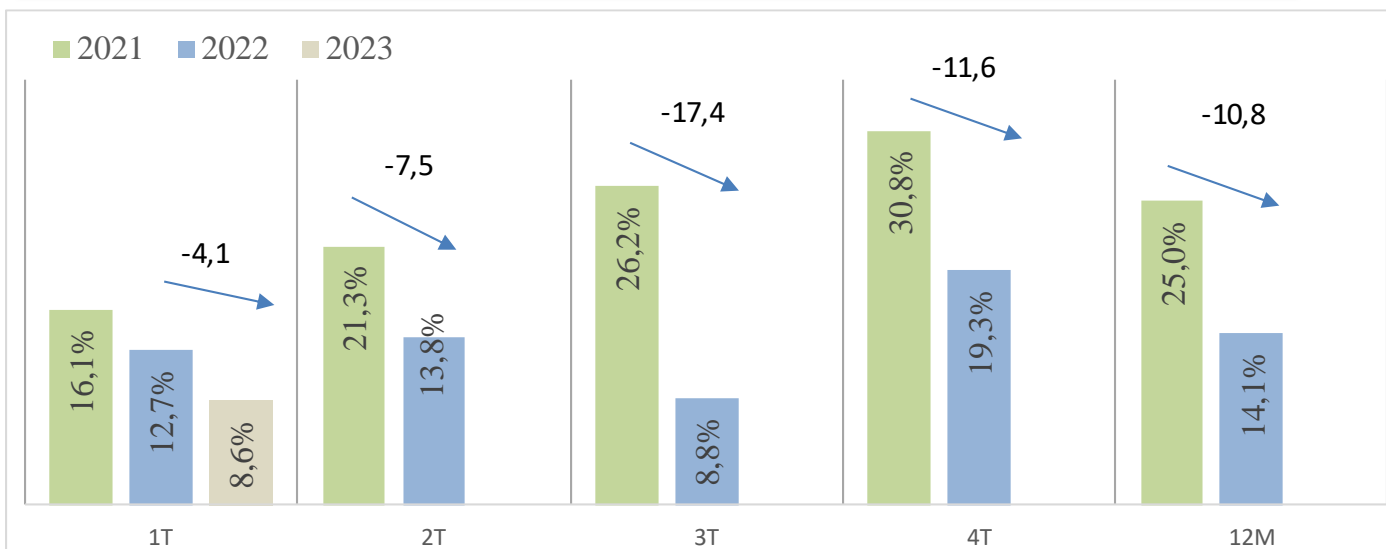
GA (Sin D&A) / Ingresos Ordinarios (%)



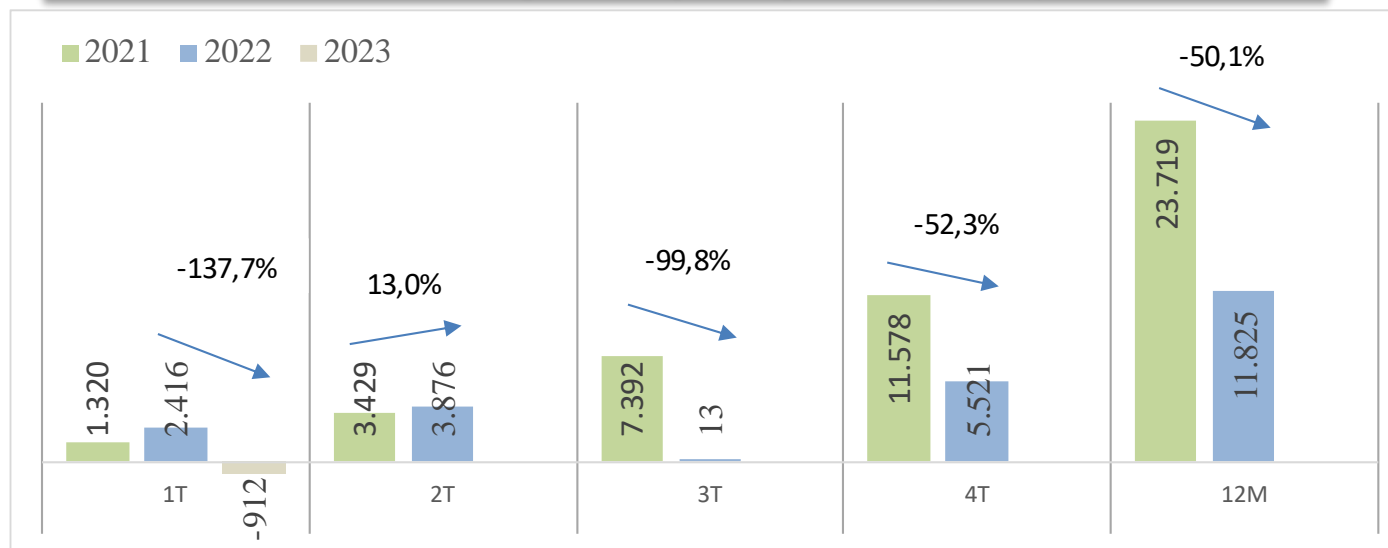
EBITDA (MM\$)



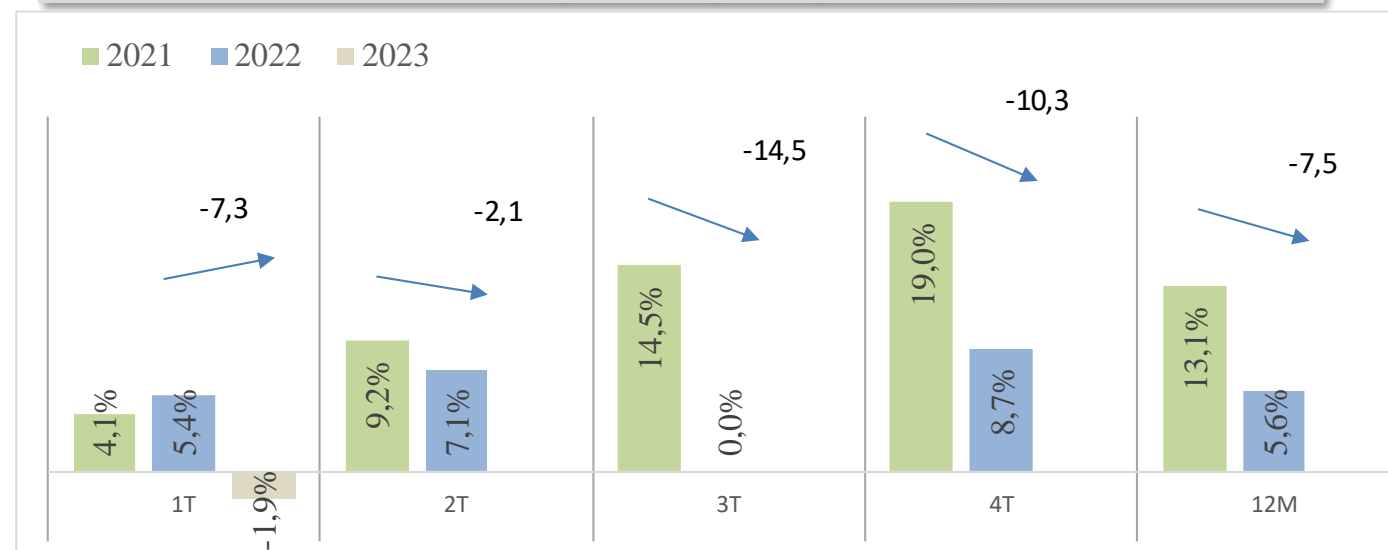
Margen EBITDA (%)



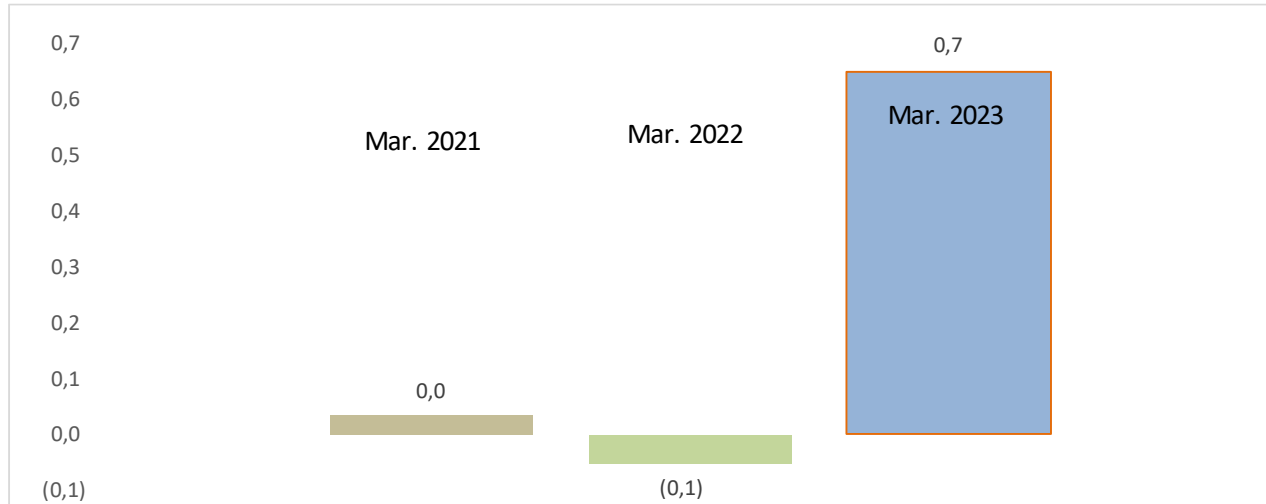
Ganancia (Pérdida) del Ejercicio (MM\$)



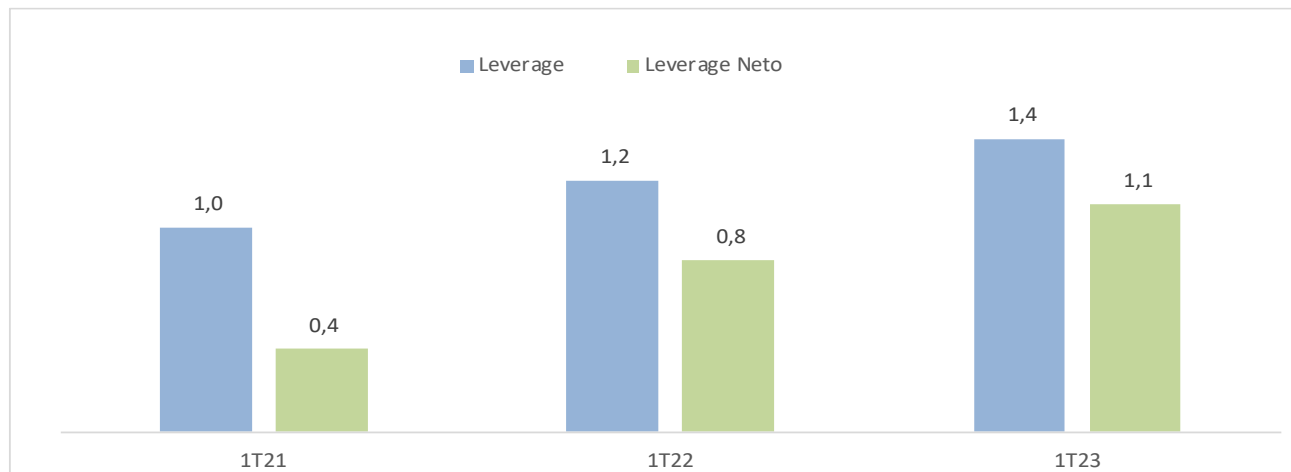
Ganancia (Pérdida) del Ejercicio(%)



Deuda Financiera Neta¹ /EBITDA UDM (Veces)



Leverage y Leverage Neto² (Veces)



(1) Deuda Financiera Neta/Ebitda= (Otros Pasivos Financieros - Efectivo y Equivalente de Efectivo - Otros activos financieros de C y L/Plazo)/ EBITDA

(2) Leverage Neto= (Total Pasivos -Efectivo y Equivalente de Efectivo - Otros activos financieros de C y L/Plazo)/ Total Patrimonio

UDM:Últimos Doce Meses

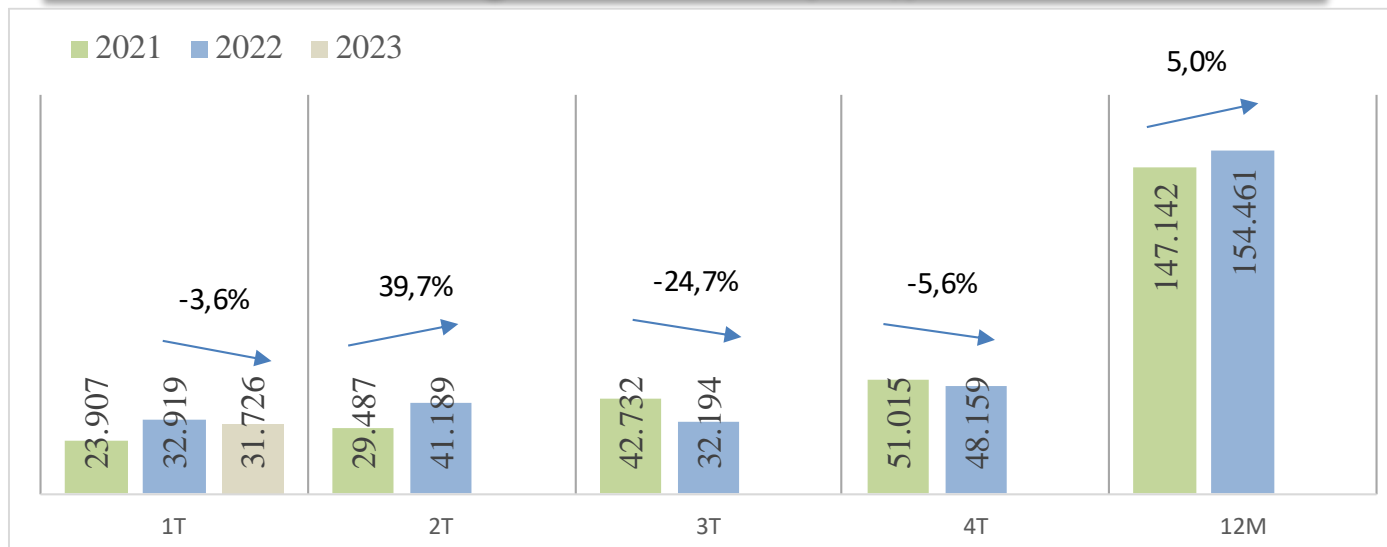
Segmento Retail

	1T2023	1T2022	Var.	Var.
	MM\$	MM\$	MM\$	%
Ingresos Ordinarios	31.726	32.919	(1.193)	-3,6%
Costos de Ventas	(23.567)	(22.301)	(1.266)	5,7%
Margen Bruto	8.158	10.618	(2.459)	-23,2%
	25,7%	32,3%		
Gastos de Administración ¹	(8.574)	(7.887)	(687)	8,7%
Depreciación y Amortización	(4.295)	(3.716)	(580)	15,6%
Resultado Operacional	(4.711)	(985)	(3.726)	378,4%
	-14,8%	-3,0%		
Resultado No Operacional	1.441	2.102	(661)	-31,5%
Ganancia (Pérdida) antes de Impuestos	(3.271)	1.117	(4.387)	-392,9%
Impuesto a las Ganancias	1.092	356	737	207,1%
Ganancia (Pérdida) del ejercicio	(2.178)	1.472	(3.651)	-247,9%
	-6,9%	4,5%		
EBITDA ²	(416)	2.731	(3.147)	-115,2%
	-1,3%	8,3%		

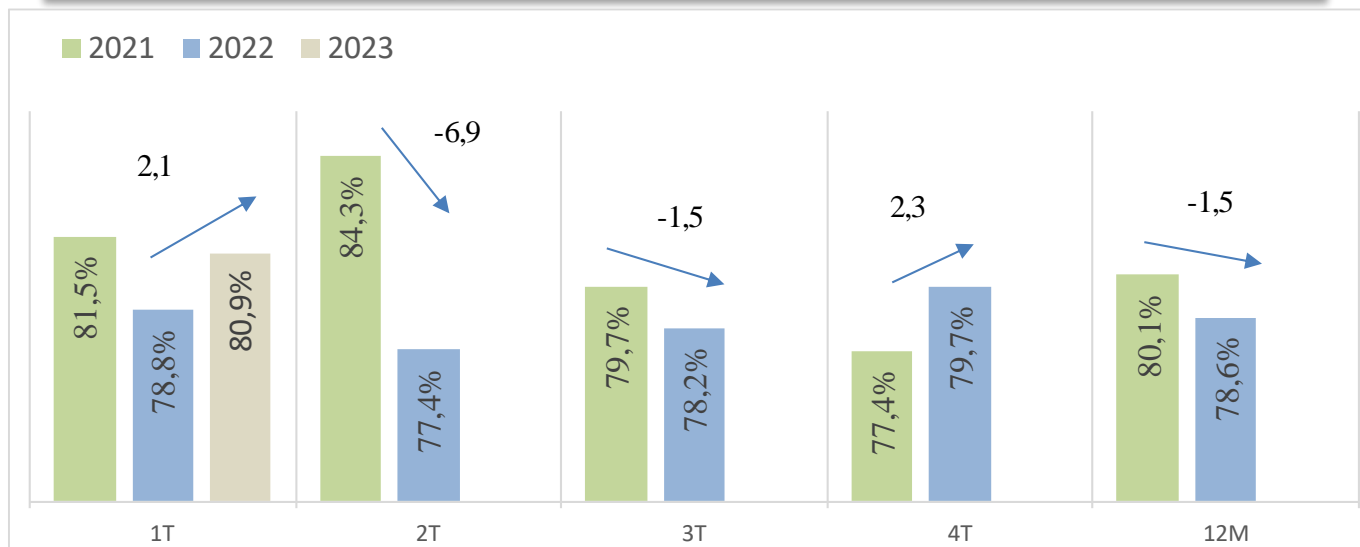
1 Gastos de Administración= Gastos de Administración + Costo de Distribución - Depreciación y Amortización

2 Ebitda = Resultado operacional + Depreciación y amortización

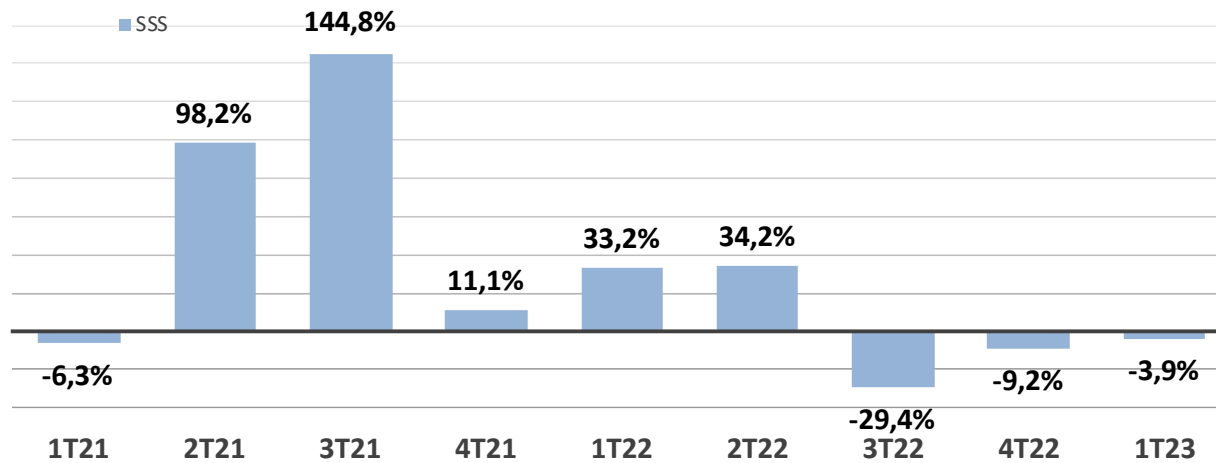
Ingresos Ordinarios (MM\$)



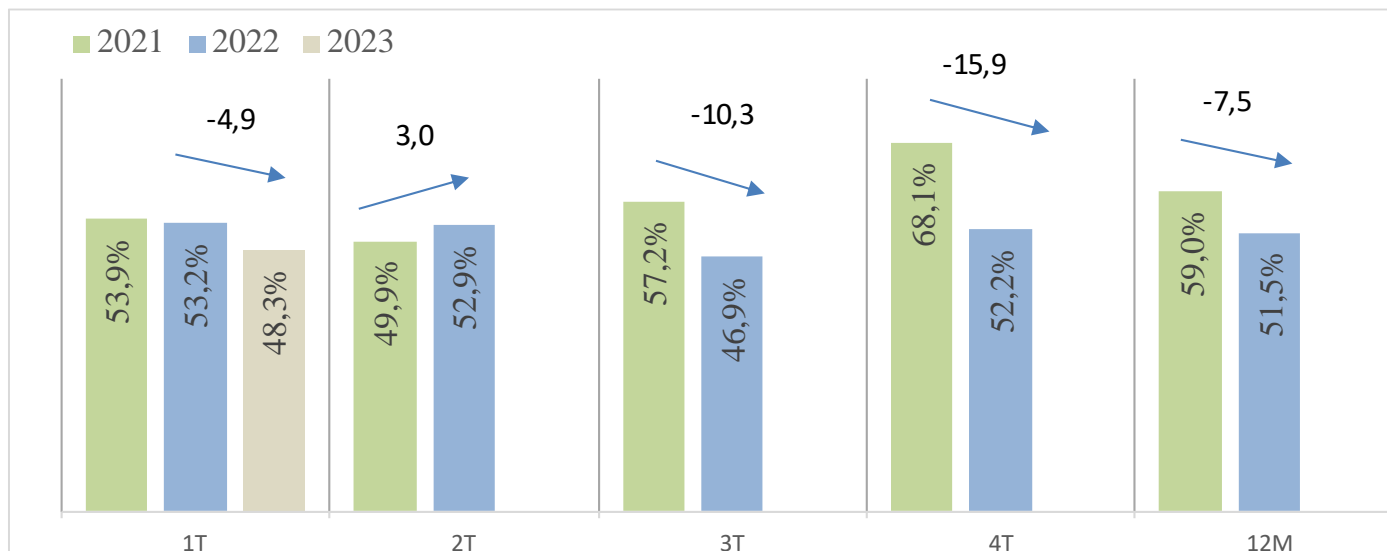
Participación de Venta al Contado (%)



Venta Same Store Sales (SSS) por Trimestre (%)

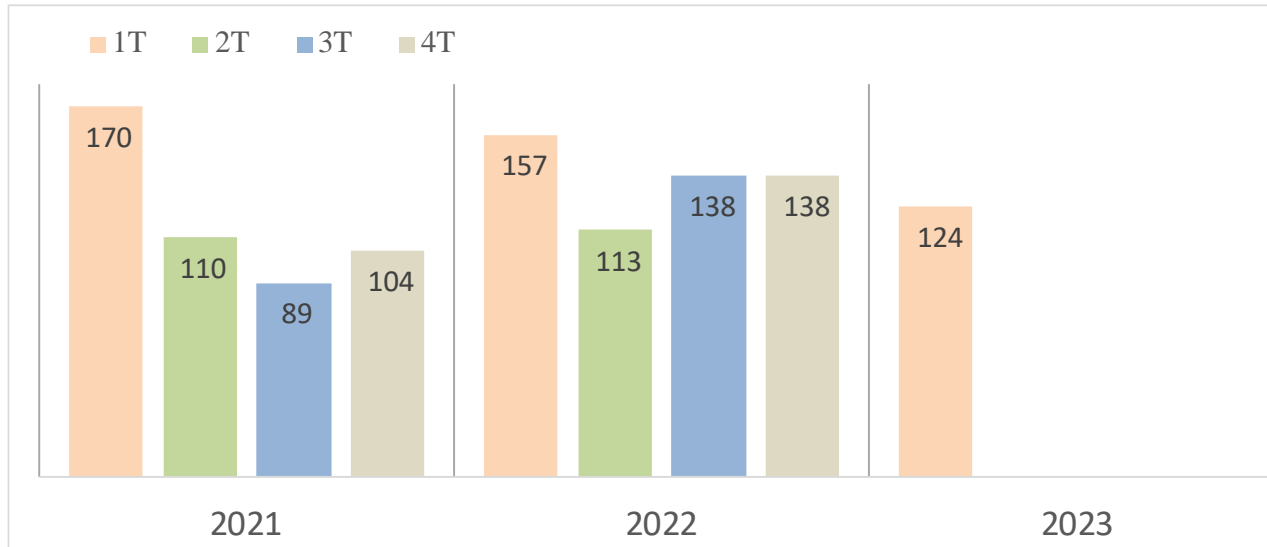


Margen Comercial¹ (%)



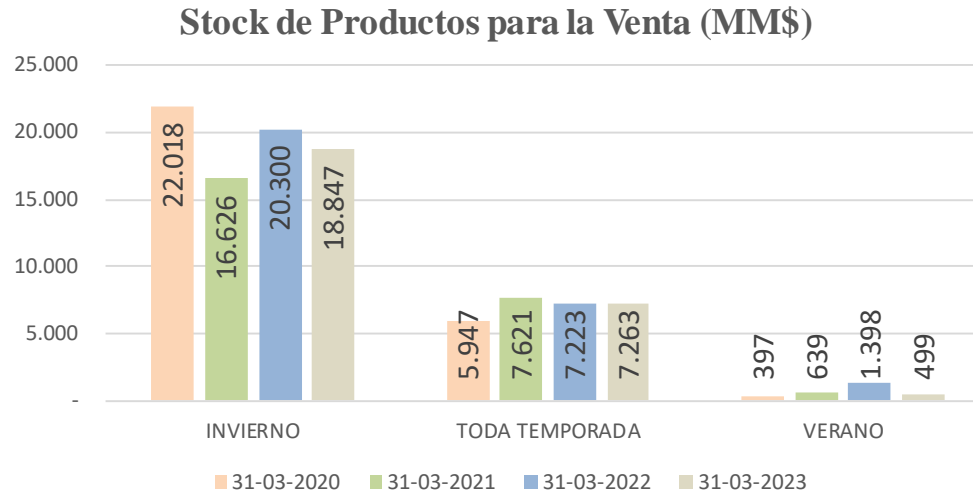
(1) Margen Comercial = (Ingresos Ordinarios-Costos de Mercaderías) / Ingresos Ordinarios

Permanencia de Inventario¹ (Días)

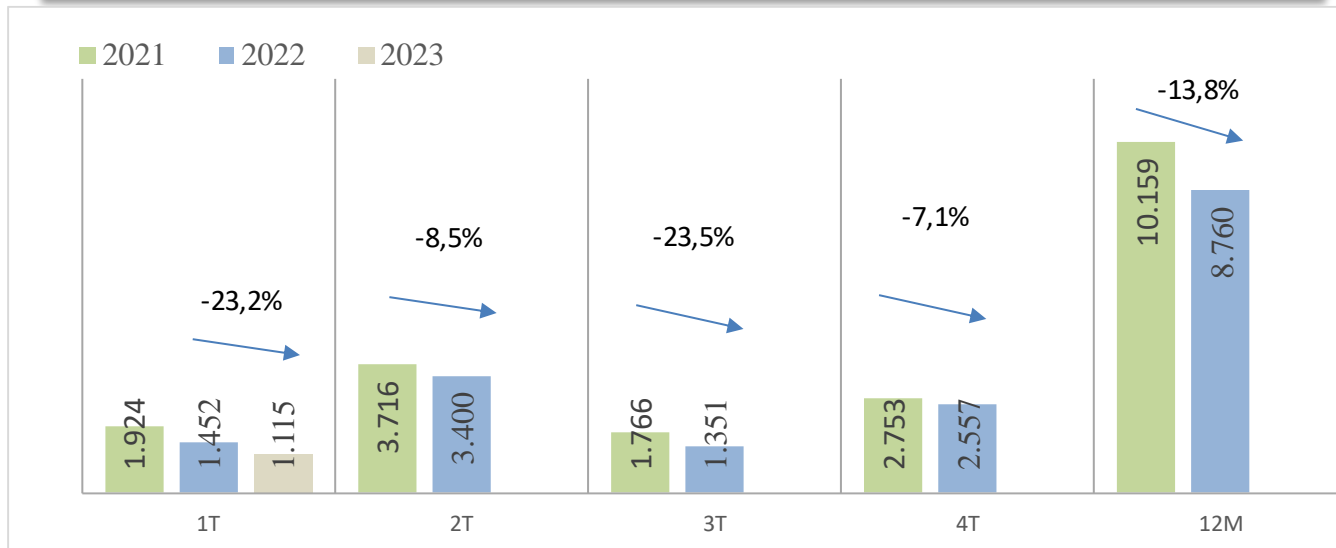


(1) Permanencia de Inventario=(Inventario – Mercadería en Tránsito)/ (Costo de Mercadería 12 meses /360 Días)

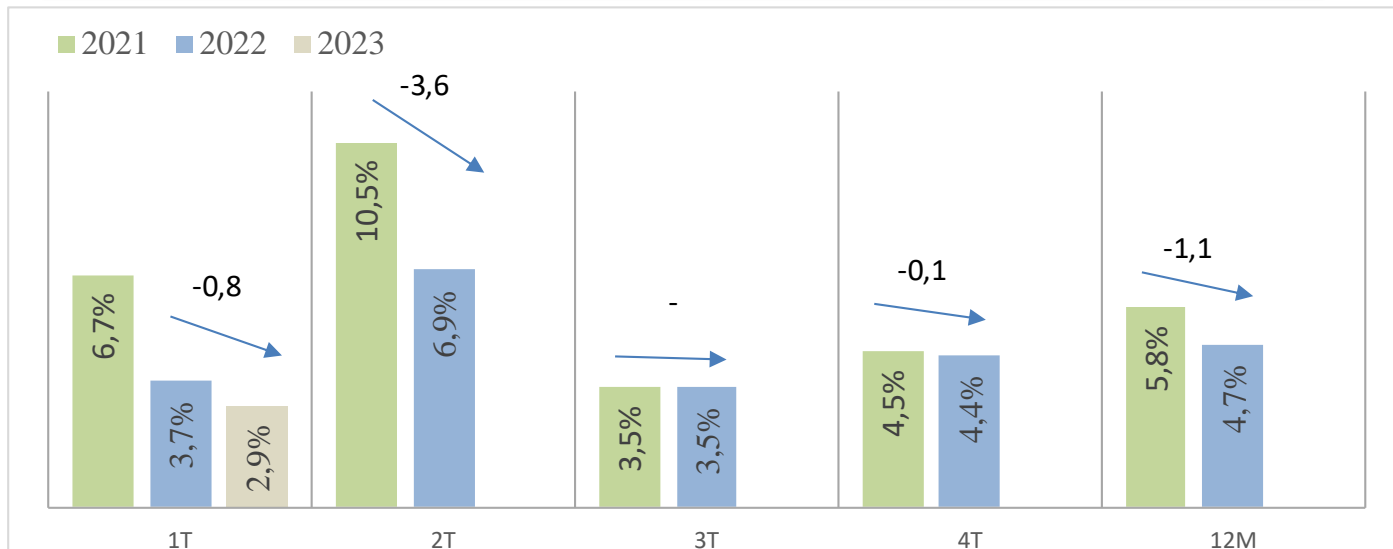
Stock de Productos para la Venta al cierre del 1T23



Venta Bruta E-Commerce (MM\$)



Participación de e-commerce sobre Venta Bruta (%)



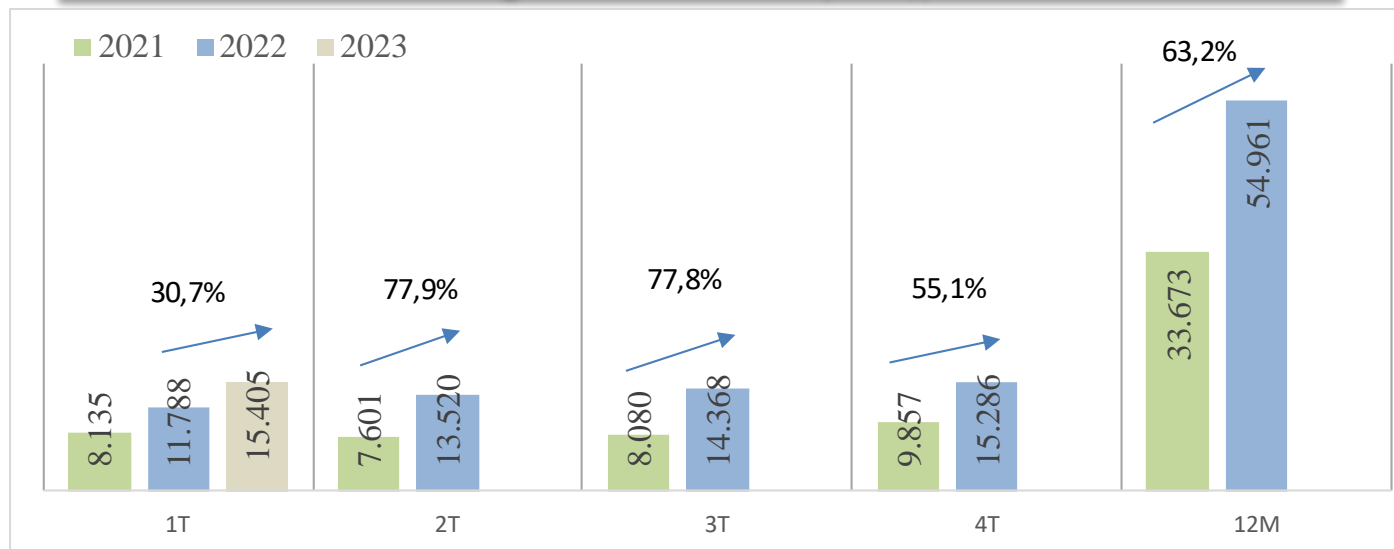
Segmento Financiero

	1T2023	1T2022	Var.	Var.
	MM\$	MM\$	MM\$	%
Ingresos Ordinarios	15.405	11.788	3.617	30,7%
Costos de Ventas	(10.637)	(8.540)	(2.097)	24,6%
Margen Bruto	4.768	3.248	1.520	46,8%
	31,0%	27,6%		
Gastos de Administración ¹	(1.887)	(1.709)	(178)	10,4%
Depreciación y Amortización	(151)	(91)	(60)	66,2%
Resultado Operacional	2.730	1.447	1.282	88,6%
	17,7%	12,3%		
Resultado No Operacional	(1.164)	(498)	(666)	133,8%
Ganancia (Pérdida) antes de Impuestos	1.566	949	616	64,9%
Impuesto a las Ganancias	(300)	(6)	(294)	5206,8%
Ganancia (Pérdida) del ejercicio	1.266	944	322	34,1%
	8,2%	8,0%		
EBITDA ²	2.881	1.538	1.343	87,3%
	18,7%	13,0%		

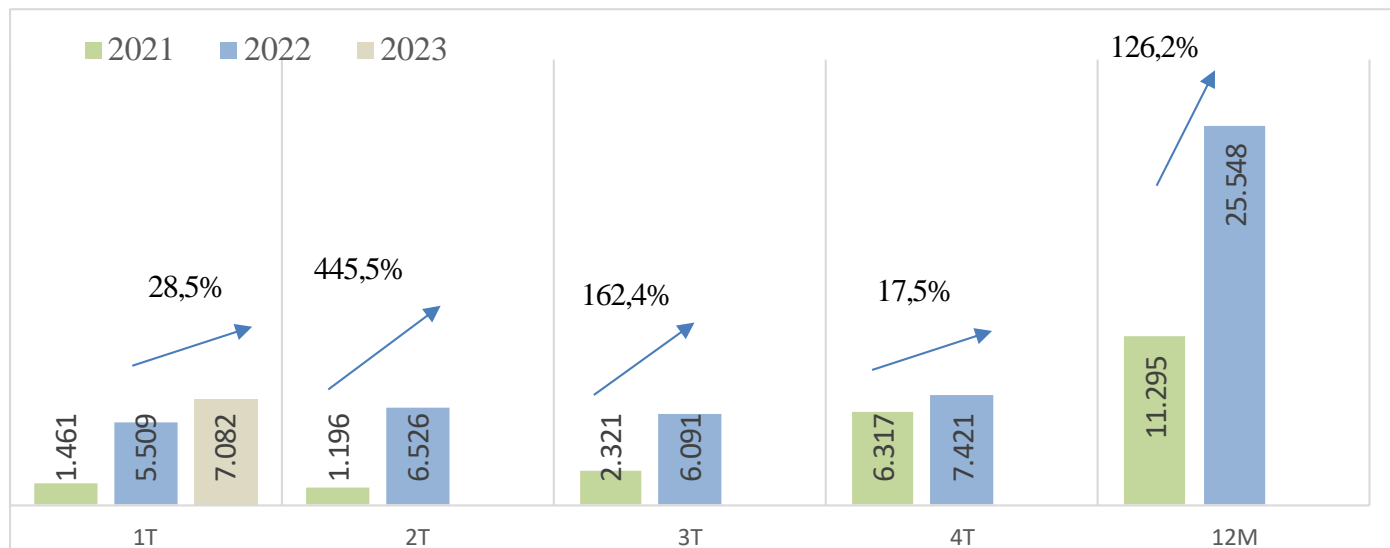
¹ Gastos de Administración= Gastos de Administración + Costo de Distribución - Depreciación y Amortización

² Ebitda = Resultado operacional + Depreciación y amortización

Ingresos Ordinarios (MM\$)

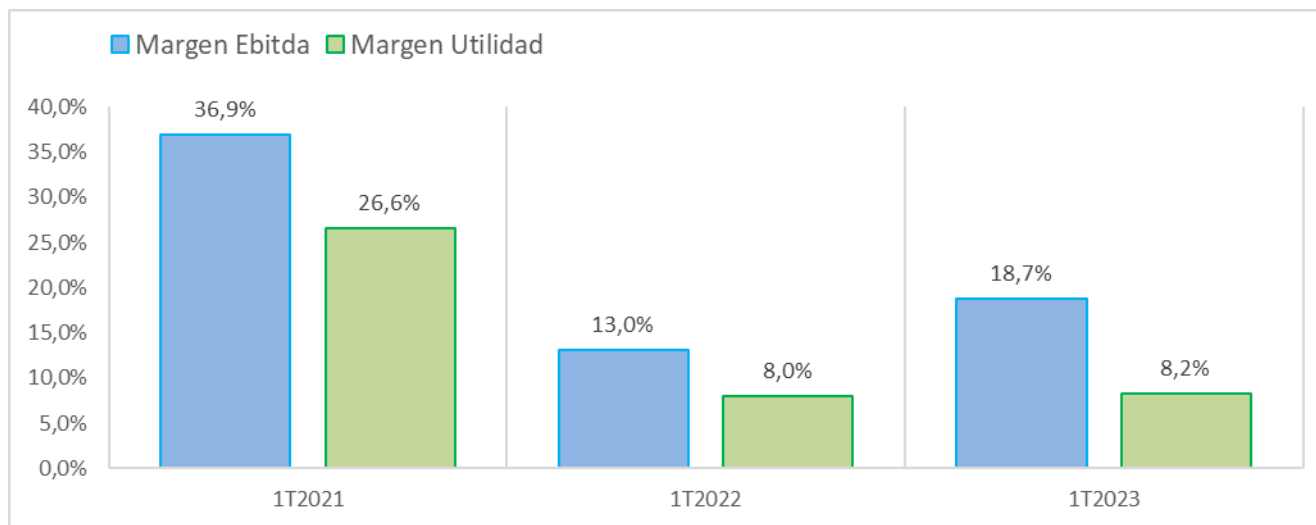


Gasto en Provisión Incobrables¹ (MM\$)

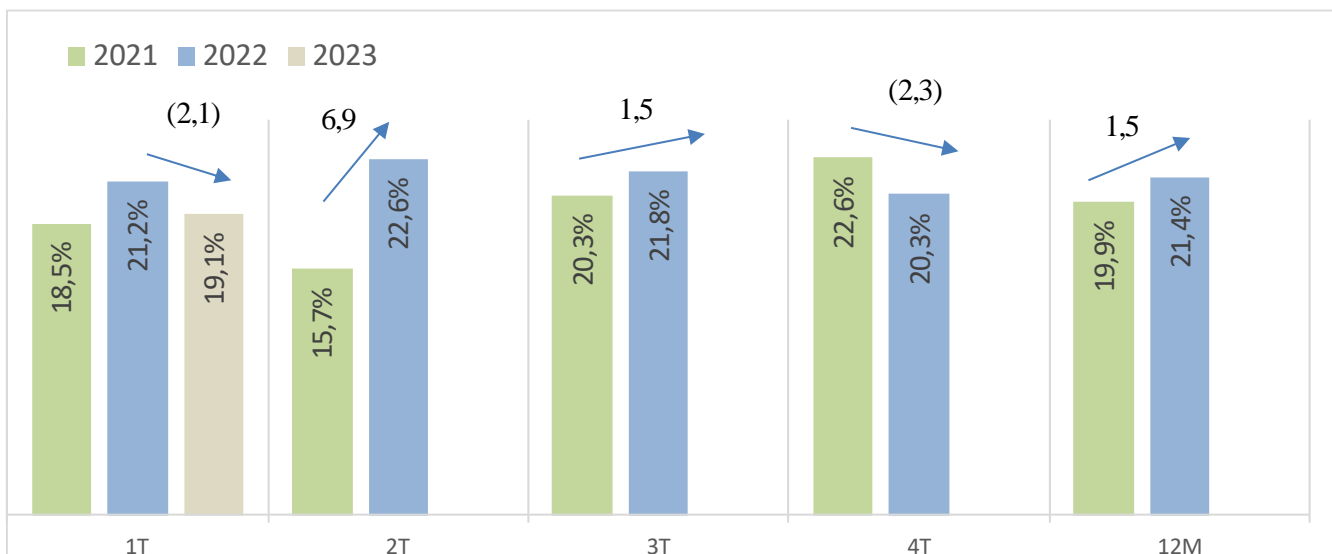


(1) Provisión Incobrables: Gasto Provisión Incobrable Bruto (no incluye recuperaciones)

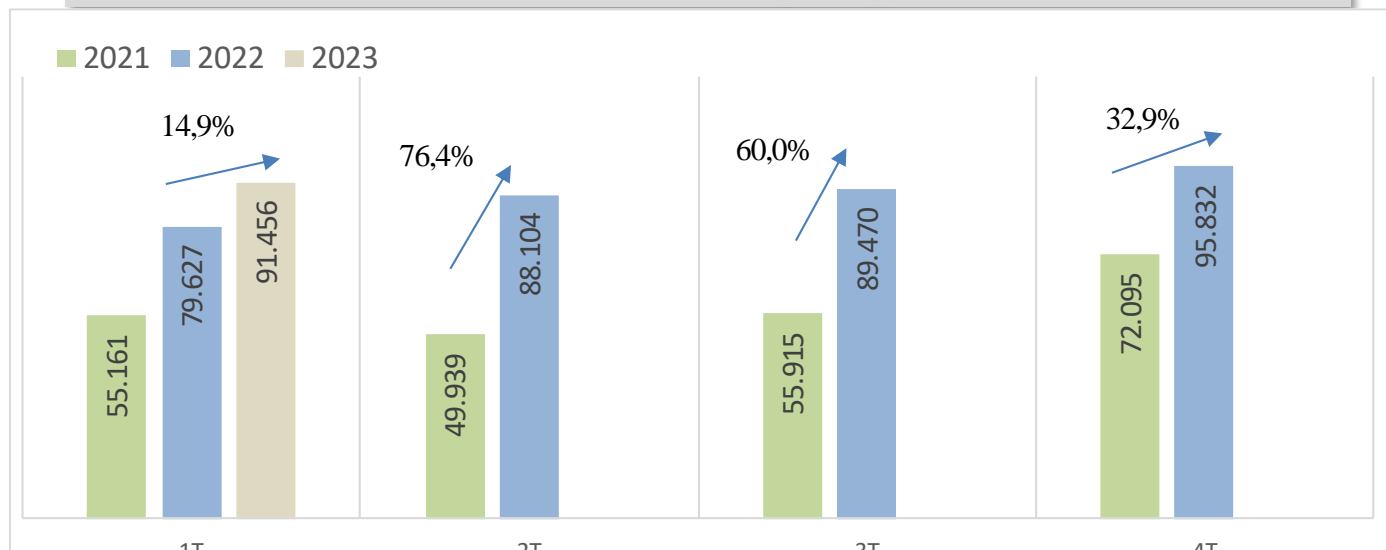
Margen EBITDA y Resultado del Ejercicio (%)



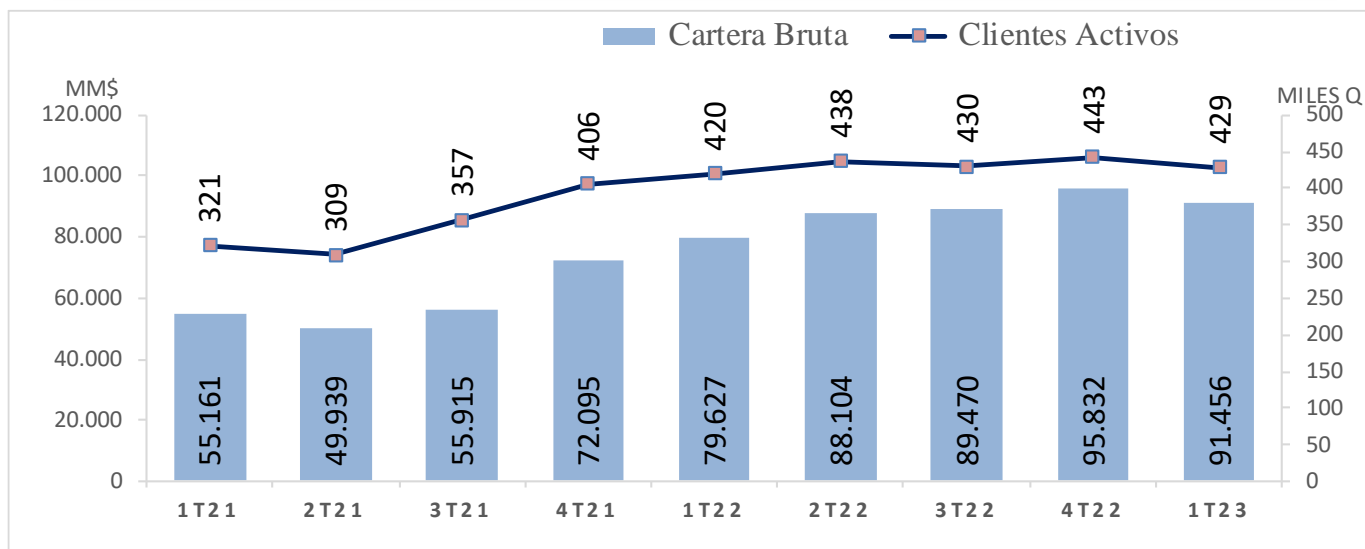
Participación de Venta con Tarjeta Visa Tricot (%)



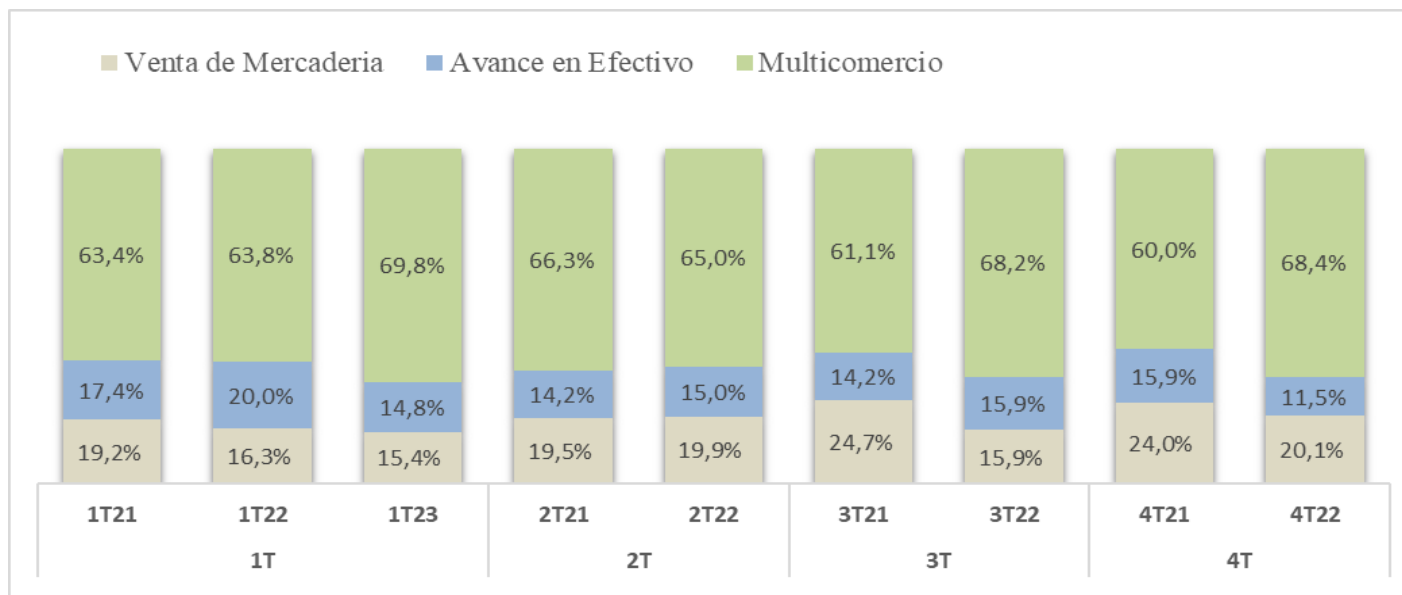
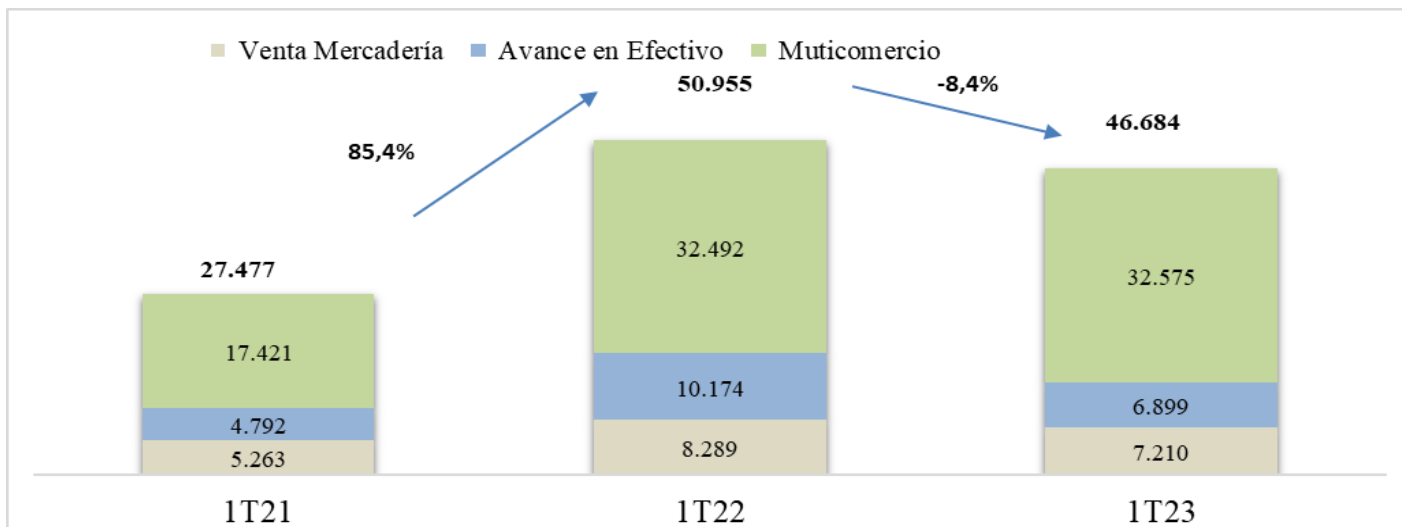
Cartera Bruta (MM\$)



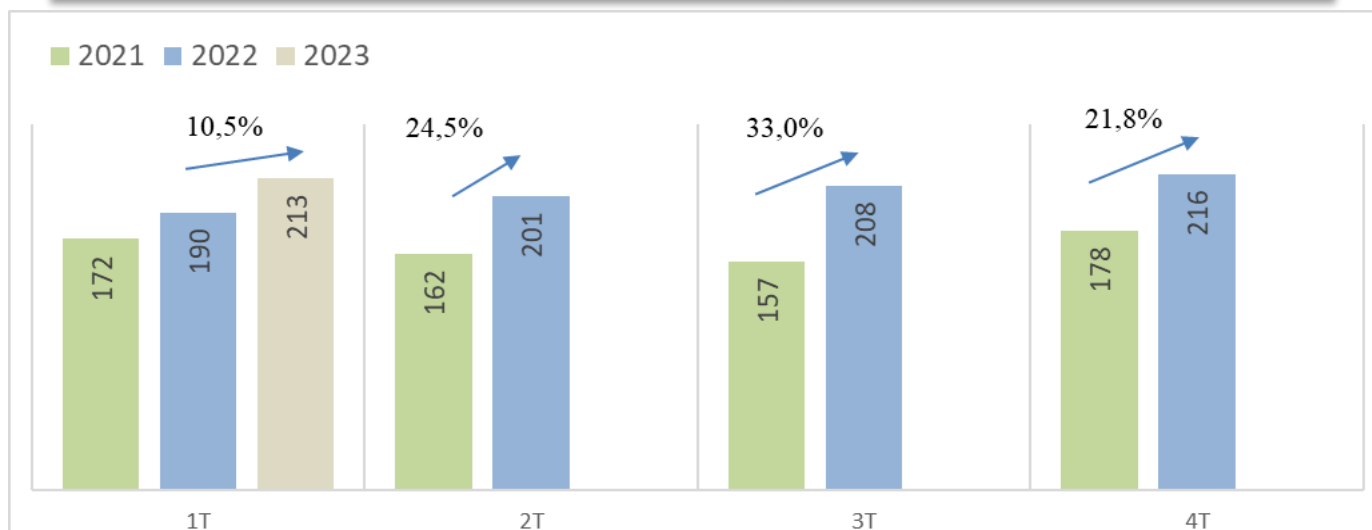
Cartera Bruta (MM\$) y Número Clientes Activos (Miles)



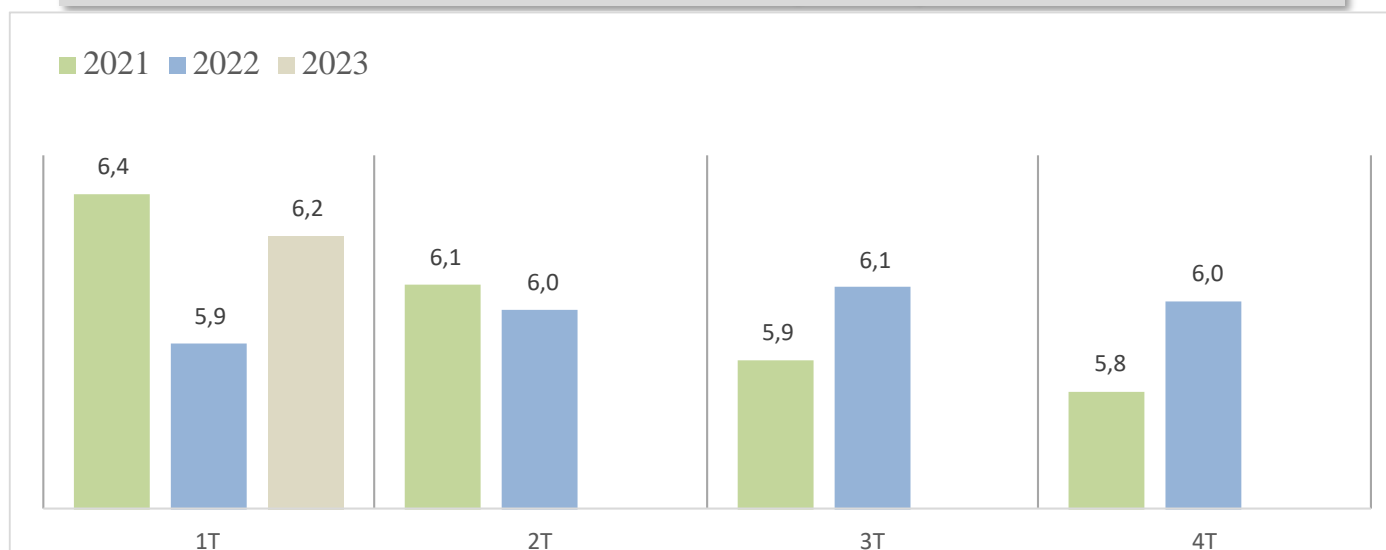
Composición Colocación Créditos Trimestral (%)



Deuda Promedio (Miles \$)

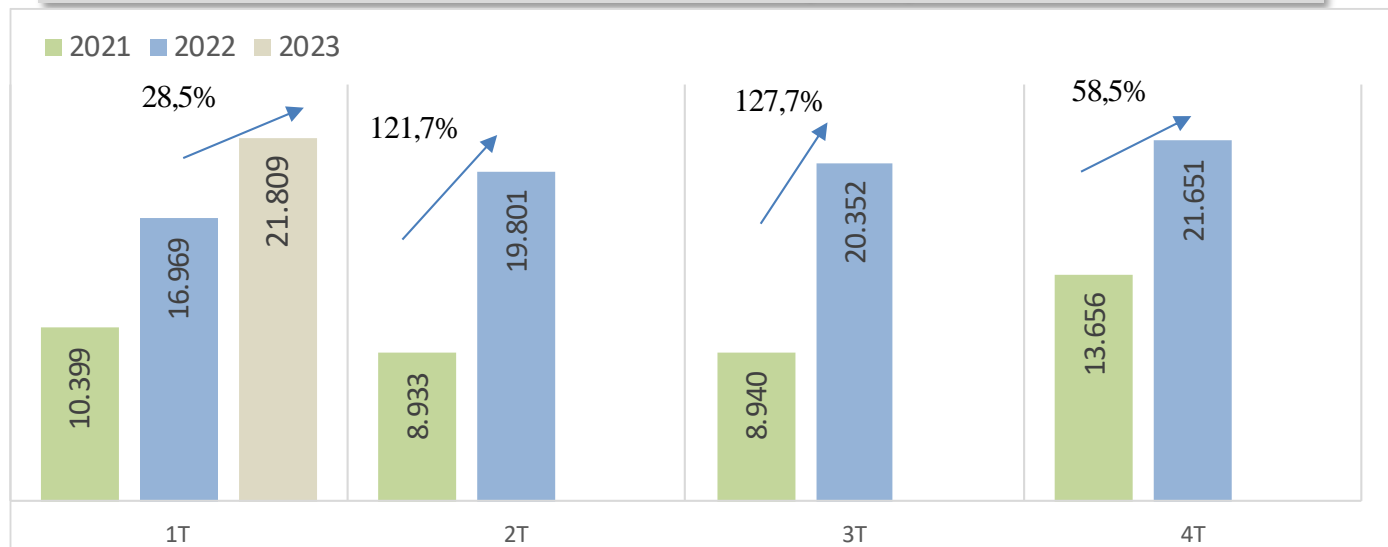


Plazo Promedio¹ (Meses)

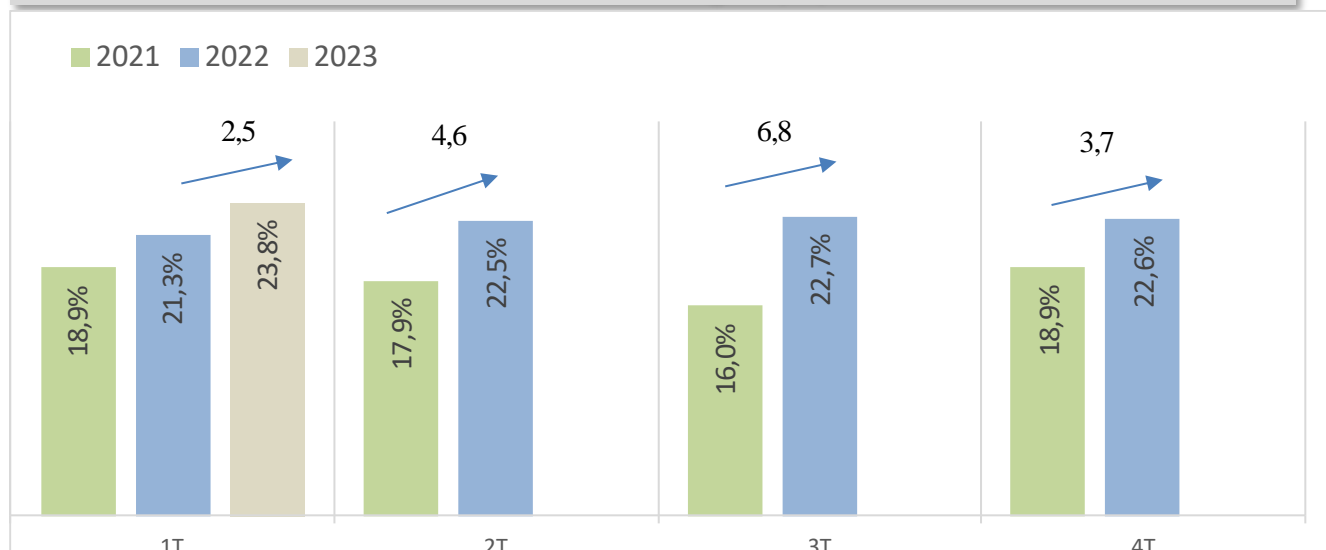


(1) No incluye la condición de pago Revolving que disminuye el plazo promedio.

Stock de Provisión¹ (MM\$)

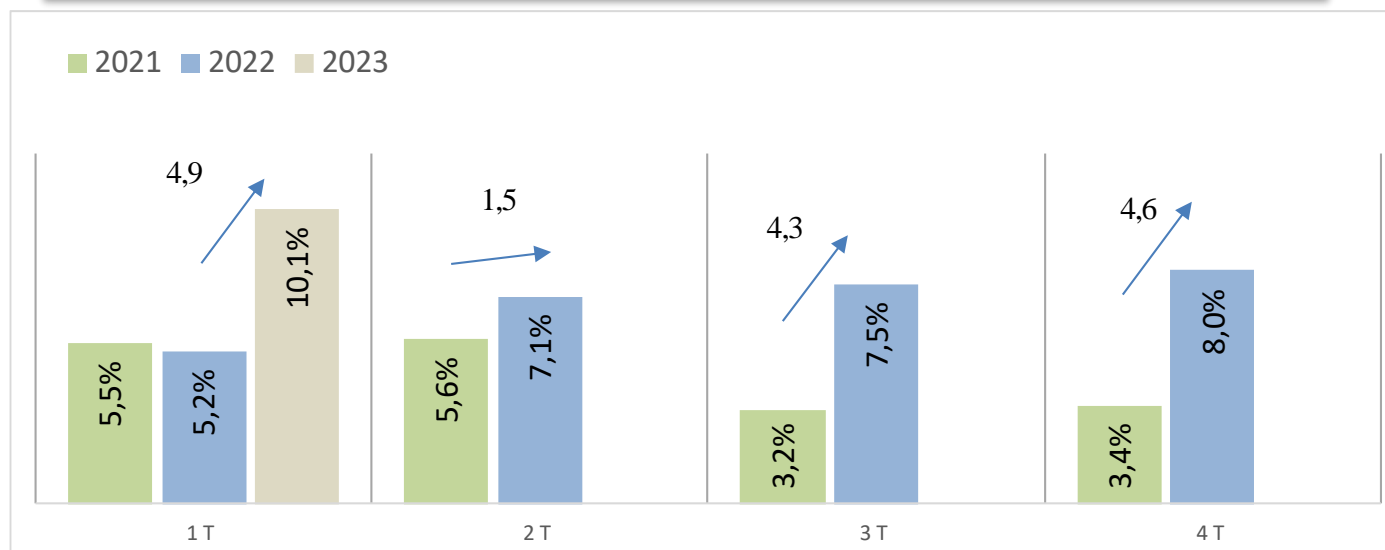


Tasa de Riesgo¹ (%)

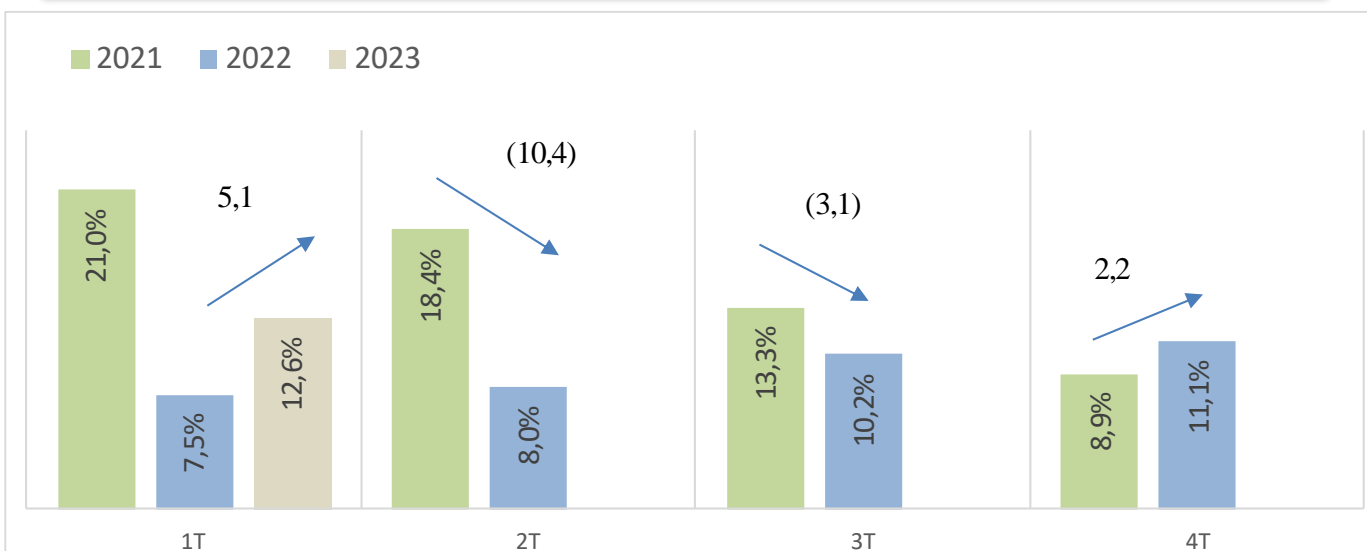


(1) A partir del 1° de Enero de 2018 se implementó nueva metodología de cálculo de Provisión de Incobrables bajo NIIF 9.

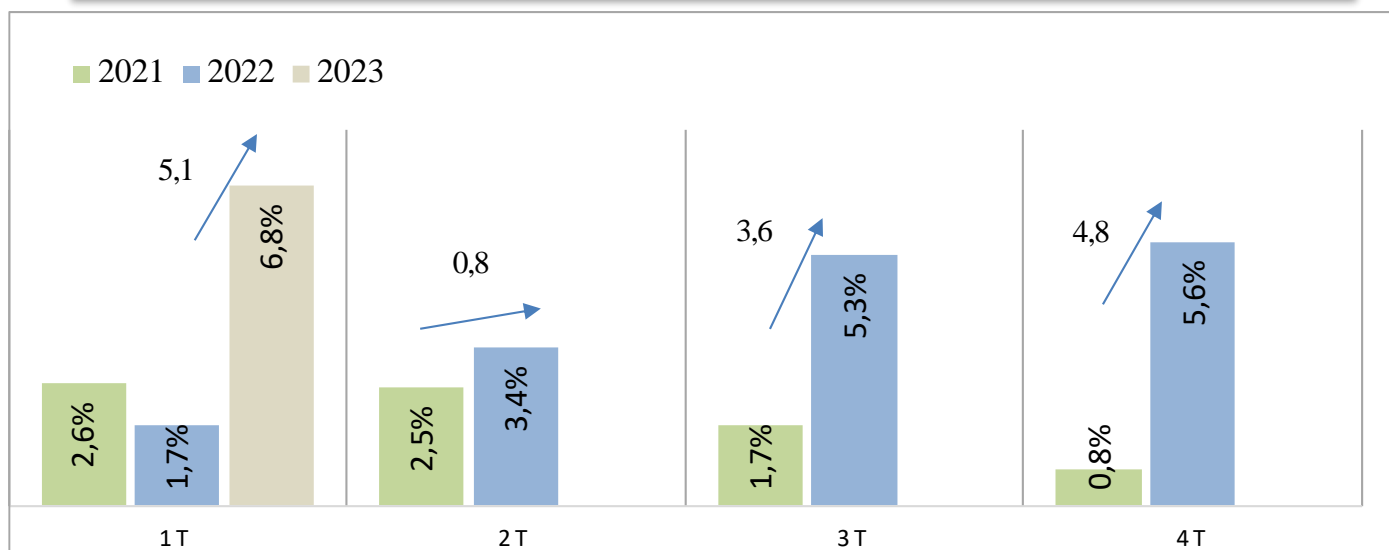
Mora 90 Días / Cartera Bruta (%)



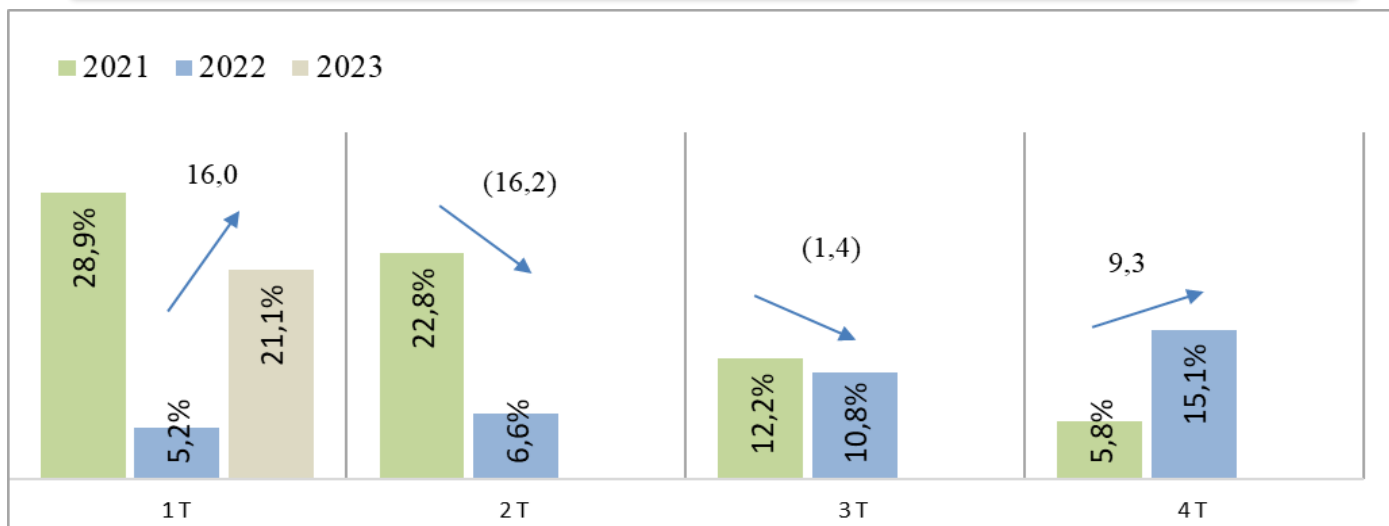
Cartera Repactada/Cartera Bruta (%)



Castigos Netos ¹/Cartera Bruta (%)

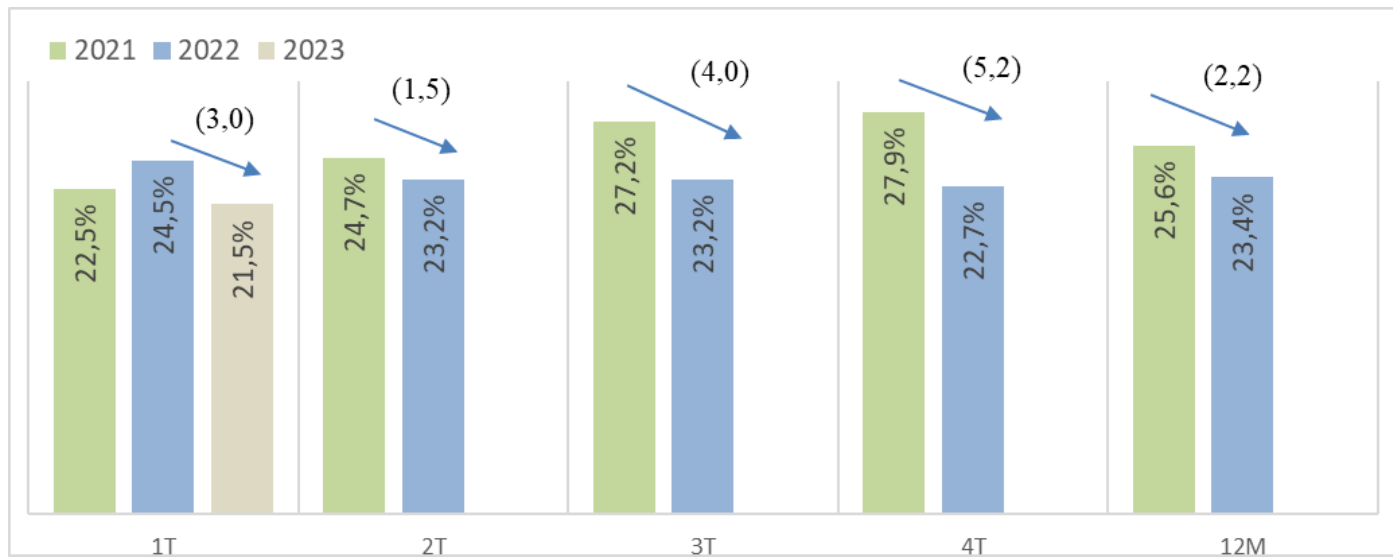


Castigos Netos Últimos 12 Meses / Cartera Bruta (%)



(1) Castigos Netos: corresponde a créditos de clientes que presentan más de 180 días de morosidad menos Recuperaciones.

Tasa de Recaudación¹ (%)



(1) Tasa de Recaudación= Recaudación Créditos del mes /Cartera Bruta inicial del mes.



**RECORD
DE PRECIOS**

**TODO
jeans
mujer
\$9.990**

Desde el 07/03 al 20/03.

tricot

Presentación de Resultados 1^{er} Trimestre 2023

Mayo 2023