



tricot

Presentación de Resultados

3^{do} Trimestre 2023

Noviembre 2023

Blusas encaje

Blusa
\$ 8.990

Desde el 12/09 al 25/09
o hasta agotar stock.

tricot

1

Principales Hechos del 3T 2023 y Hechos Posteriores

2

Campañas de Moda

3

Estados de Resultados Consolidados

4

Estados de Resultados Segmento Retail

5

Estados de Resultados Segmento Financiero

Resultados

- Los **Ingresos Ordinarios** alcanzaron los MM\$ 45,024 en el 3T23, representando dicho valor una baja de 3,3% respecto al 3T22.
 - Los **Ingresos Ordinarios Retail** bajaron un 7,9% respecto al 3T22, alcanzando los MM\$ 29.657 en el 3T23 versus MM\$ 32.194 en el 3T22.
 - Los **Ingresos Ordinarios Financiero**, alcanzaron los MM\$ 15.367 en el 3T23, un incremento de 7,0% respecto al 3T22.

- El **Margen Bruto** ascendió a MM\$ 16.149 en el 3T23, mostrando un alza de 6,6% respecto a 3T22. El Margen Bruto/Ingresos al 3T23 fue de un 35,9% (en 3T22 de 32,5%).
 - El Margen Bruto Retail, ascendió a MM\$ 8.802 en el 3T23, un incremento de 4,1% respecto a 3T22. El Margen Bruto/Ingresos al 3T23 fue de un 29,7% (en 3T22 de 26,3%).
 - El Margen Bruto Financiero ascendió a MM\$ 5.718 en el 3T23, un alza de 10,9% respecto a 3T22. El Margen Bruto/Ingresos al 3T23 fue de un 37,2% (en 3T22 de 35,9%).

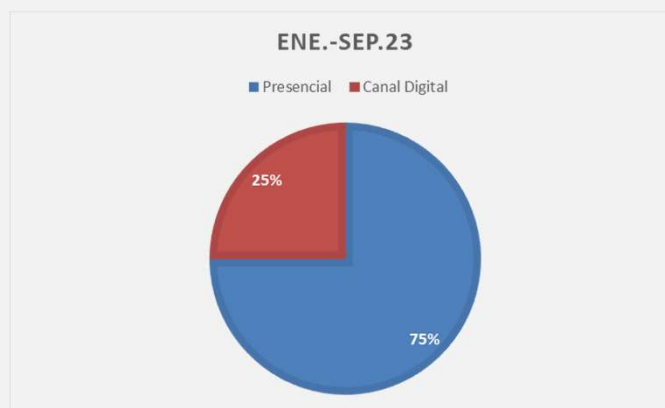
- El **Resultado del ejercicio** del 3T23 fue de una utilidad de MM\$ 333, contra los MM\$ 13 en el 3T22.
- El **Margen Comercial** experimentó un aumento de 7,0 pp., pasando del 46,9% en el 3T22 al 53,9% en el 3T23
- Las **colocaciones** en 3T23 alcanzaron los MM\$ 52.840 aumentando un 0,7% respecto a 3T22. La deuda promedio creció un 6,5% en el mismo periodo, pasando de M\$ 208 a M\$ 222.
- La **cartera de clientes** al cierre del 3T23 aumentó un 0,9% respecto a 3T22 (MM\$ 89.470 a MM\$ 90.319)
- La **recaudación** representó un 23,2% del total de la cartera en el 3T23 similar al 3T22.
- La **recuperación de castigos** fue de MM\$ 857 en 3T23 y MM\$ 766 en 3T22.

1 Principales Hechos del 3T 2023

- Cierre de la tienda de menor tamaño de las tres ubicadas en el centro de Temuco (Portales 946). En noviembre, esta tienda se reemplazará por una de mayor tamaño en el Centro Comercial Portal Temuco, con el propósito de fortalecer nuestra presencia y aumentar la rentabilidad en esa ciudad.
- El 60% de nuestras tiendas ya cuentan con 'Avatares'.



- El 25% de las colocaciones son a través del canal digital, , además hemos logrado digitalizar un 75% de nuestros estados de cuenta.



2

Campañas de Moda

tricot

TODOS LOS sweaters hombre \$11.990

FULL SALE

TODOS LOS polar y polerones mujer \$9.990

FULL SALE

Feliz Viaje del NIÑO

Topo vestuario infantil \$4.990

belleza INTERIOR

todos los calzones \$1.990

todos los sostenes \$2.990

belleza INTERIOR

todos los calzones \$1.990

todos los sostenes \$2.990

JEANS

TODO jeans mujer \$9.990

hilos calados

Sweater \$8.000

LINO

Entero \$11.990

black & white

Polera vest \$9.990

Desde el 05/09 al 11/09 o hasta agotar stock.

tricot

Blusas encaje

Blusa \$8.990

Desde el 12/09 al 25/09 o hasta agotar stock.

tricot

DENIM DRESS

Vestido \$13.990

Desde el 20/09 al 02/10 o hasta agotar stock.

tricot

CROCHET

Polera \$8.990

Desde el 26/09 al 02/10 o hasta agotar stock.

tricot

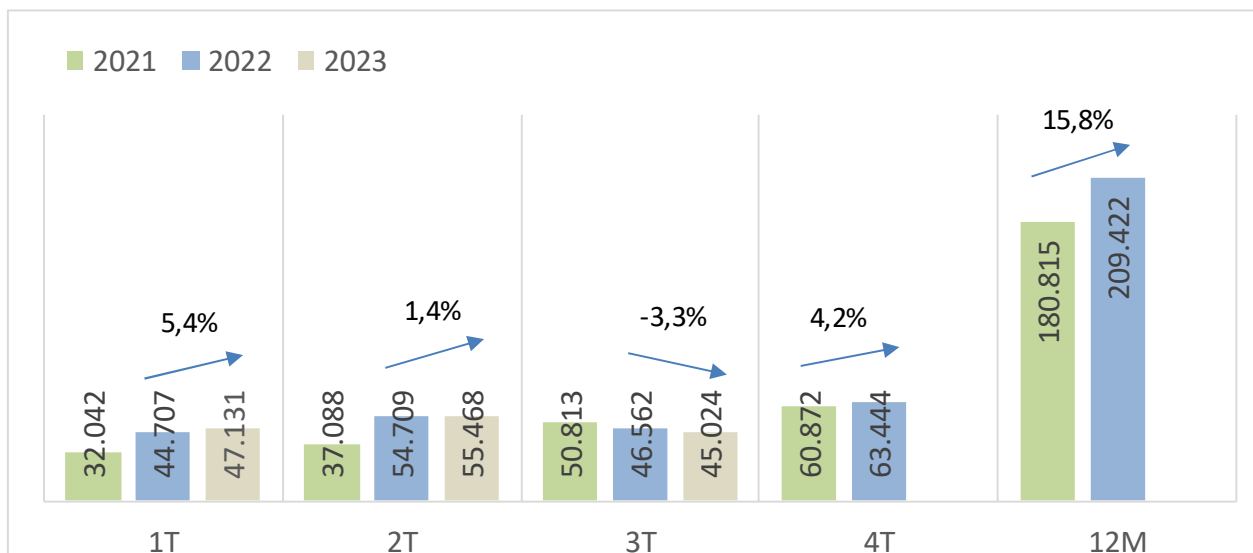
	3T2023	3T2022	Var.	Var.	9M2023	9M2022	Var.	Var.
	MMS\$	MMS\$	MMS\$	%	MMS\$	MMS\$	MMS\$	%
Ingresos Ordinarios	45.024	46.562	(1.538)	-3,3%	147.623	145.977	1.645	1,1%
Costos de Ventas	(28.875)	(31.409)	2.534	-8,1%	(96.389)	(95.442)	(947)	1,0%
Margen Bruto	16.149	15.153	996	6,6%	51.234	50.535	698	1,4%
	35,9%	32,5%			34,7%	34,6%		
Gastos de Administración ¹	(10.265)	(11.054)	789	-7,1%	(32.120)	(33.185)	1.066	-3,2%
Depreciación y Amortización	(4.738)	(4.263)	(475)	11,1%	(13.986)	(11.934)	(2.051)	17,2%
Resultado Operacional	1.145	(165)	1.310	795,2%	5.128	5.416	(288)	-5,3%
	2,5%	-0,4%			3,5%	3,7%		
Otras ganancias (pérdidas)	(178)	161	(340)	-210,8%	(262)	878	(1.140)	-129,9%
Ingresos Financieros ²	619	192	427	221,9%	1.597	1.788	(190)	-10,6%
Costos financieros ³	(321)	(1.512)	1.191	-78,8%	(4.865)	(3.786)	(1.079)	28,5%
Diferencias de cambio	(1.068)	(356)	(712)	200,2%	(83)	(1.044)	961	-92,0%
Resultados por unidades de reajuste	19	(108)	126	117,3%	(122)	165	(287)	-174,1%
Resultado No Operacional	(930)	(1.622)	692	-42,7%	(3.735)	(2.000)	(1.736)	86,8%
Ganancia (Pérdida) antes de Impuestos	216	(1.786)	2.002	112,1%	1.392	3.416	(2.023)	-59,2%
Impuesto a las Ganancias	117	1.800	(1.682)	-93,5%	770	2.889	(2.119)	-73,4%
Ganancia (Pérdida) del ejercicio	333	13	320	2426,8%	2.162	6.305	(4.143)	-65,7%
	0,7%	0,0%			1,5%	4,3%		
EBITDA	5.883	4.098	1.785	43,5%	19.114	17.350	1.764	10,2%
	13,1%	8,8%			12,9%	11,9%		

1 Gastos de Administración= Gastos de Administración + Costo de Distribución - Depreciación y Amortización

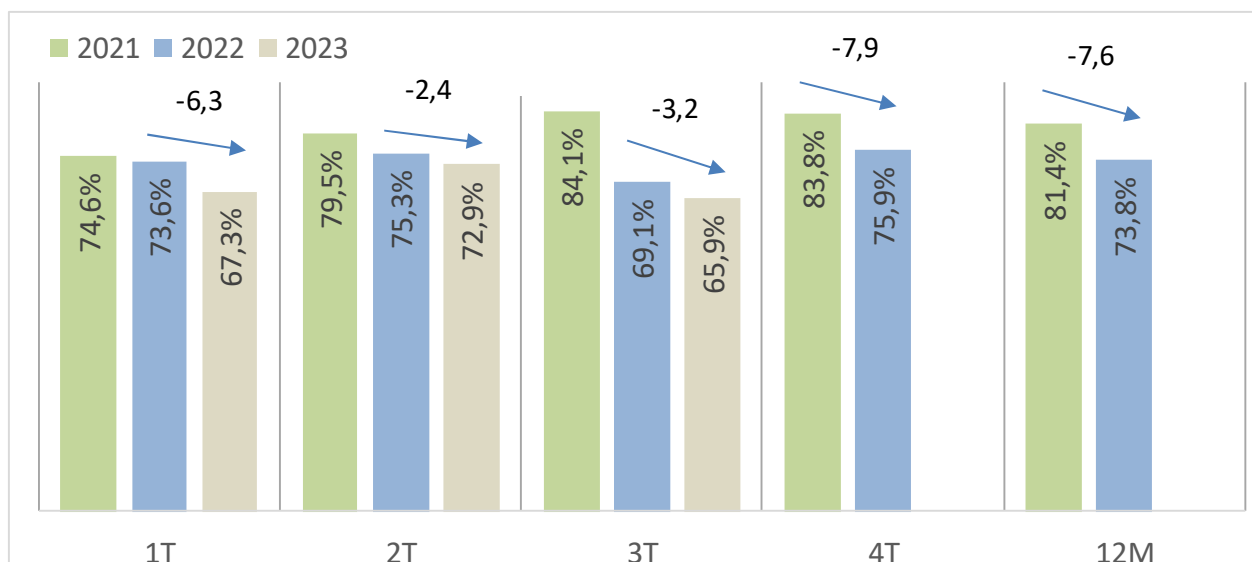
2 Ingresos Financieros = Ingresos Financieros por depósitos a plazos en \$ y US\$ más diferencia de cambio por operaciones de forward (utilidad)

3 Costo Financieros = Intereses , gastos bancarios y diferencia de cambio por operaciones de forward (pérdida)

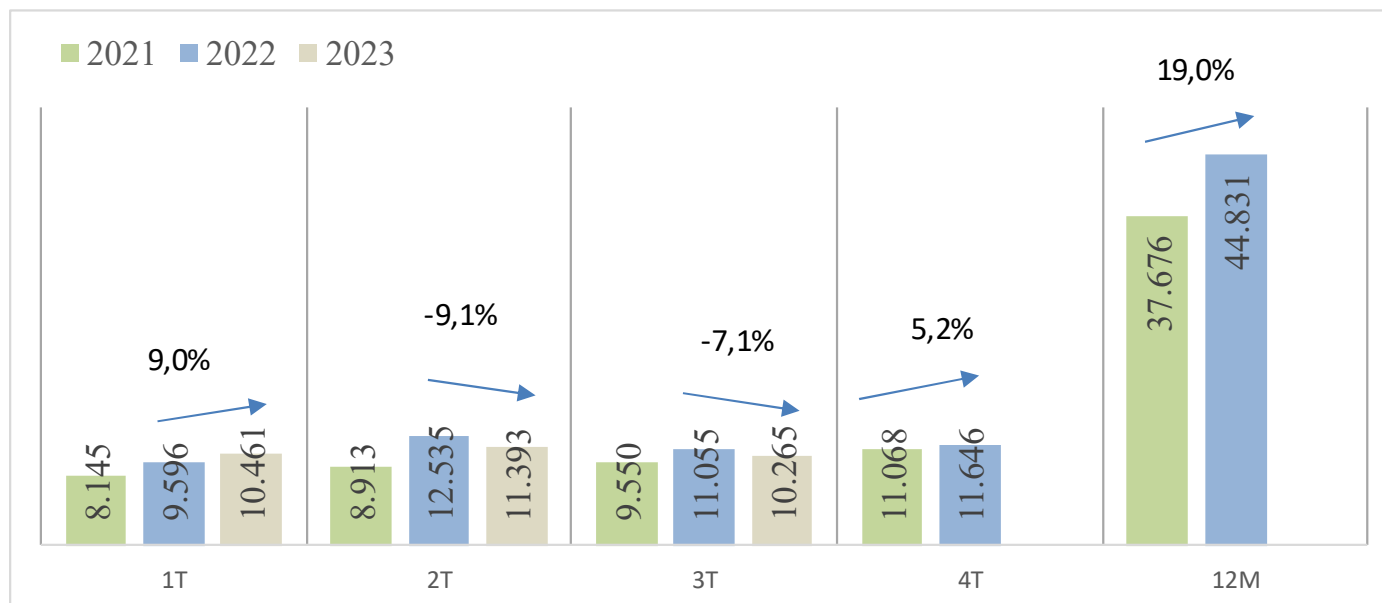
Ingresos Ordinarios (MM\$)



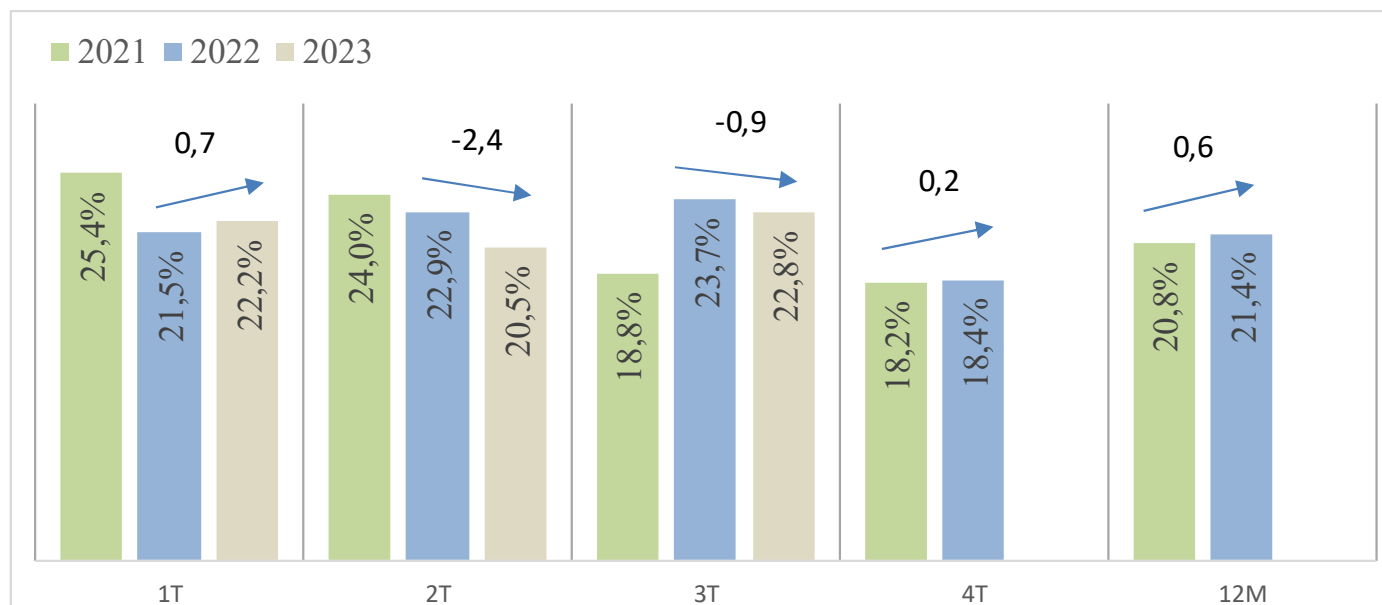
Ingresos Retail / Ingresos Ordinarios (%)



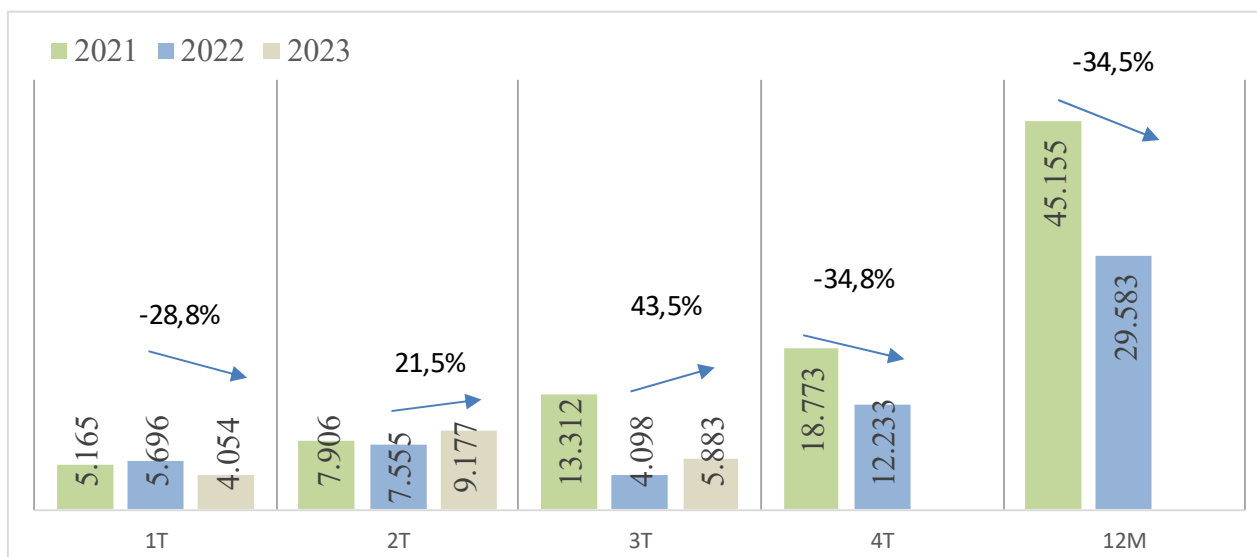
GA(Sin D&A, MM\$)



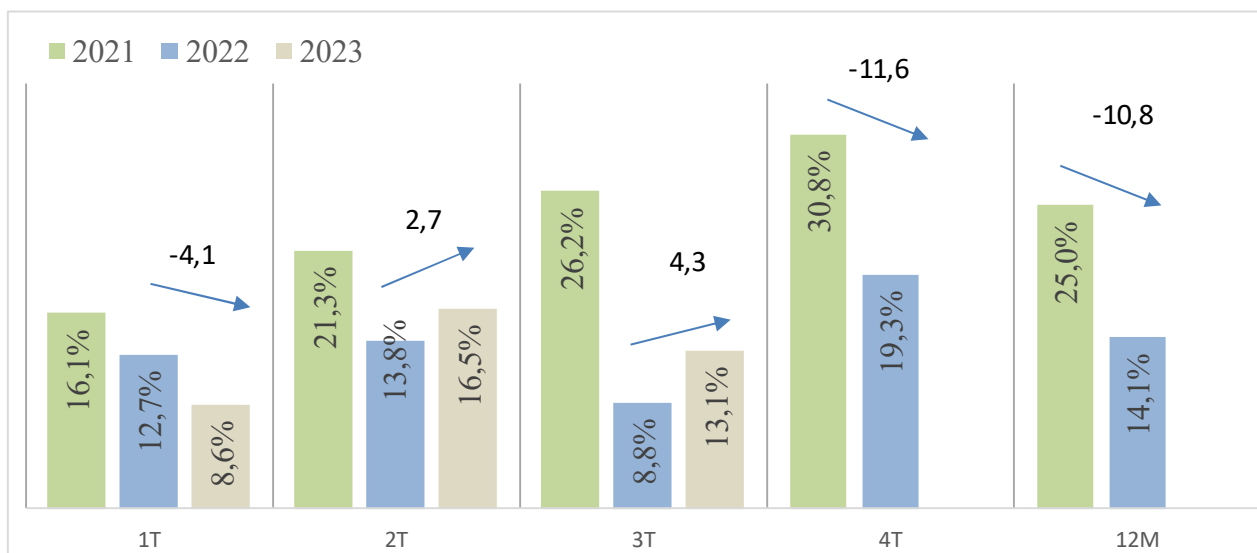
GA(Sin D&A) / Ingresos Ordinarios (%)



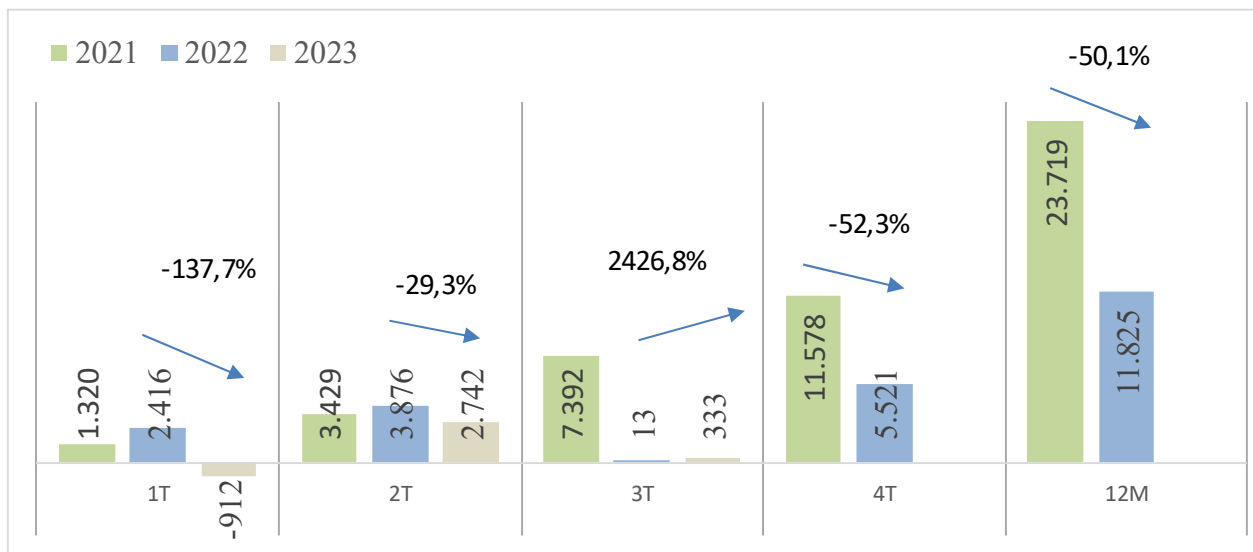
EBITDA (MM\$)



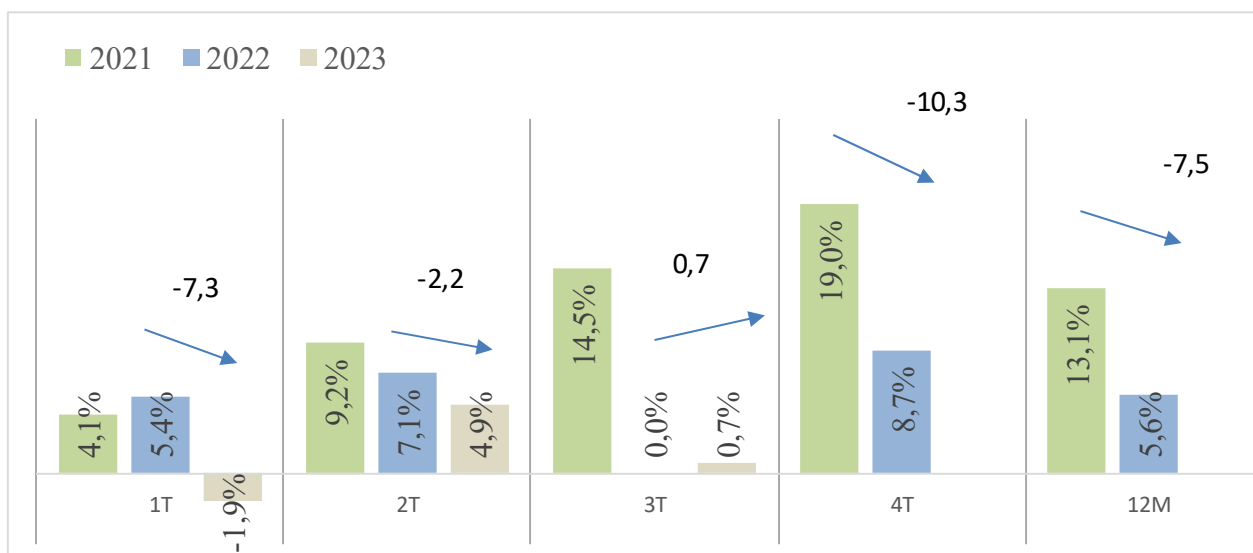
Margen EBITDA (%)



Ganancia (Pérdida) del Ejercicio (MM\$)



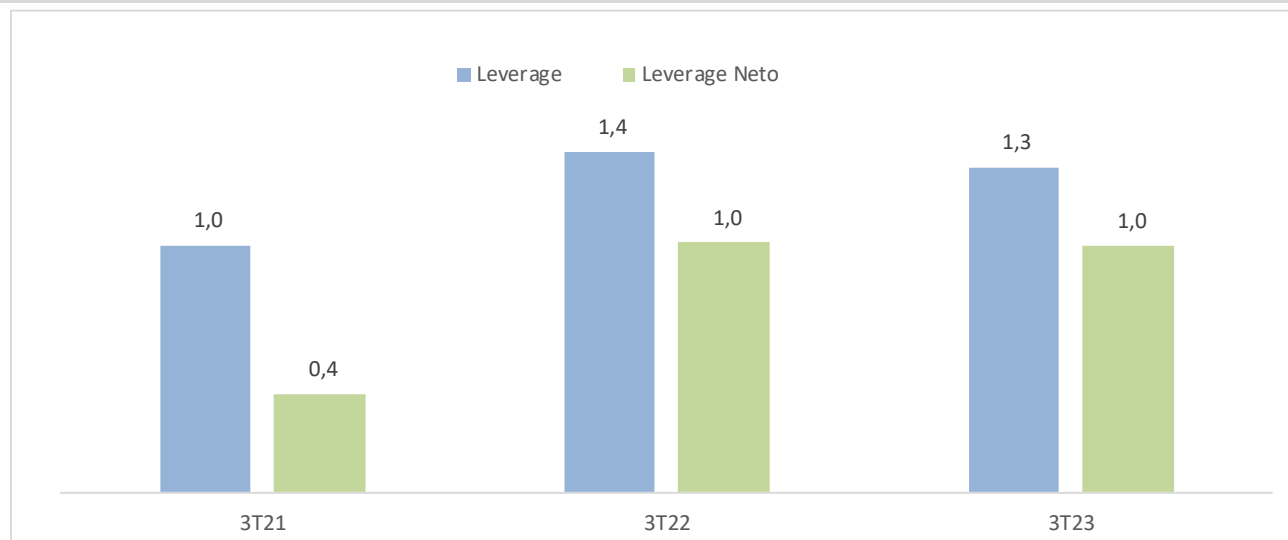
Ganancia (Pérdida) del Ejercicio (%)



Deuda Financiera Neta¹ /EBITDA UDM (Veces)



Leverage y Leverage Neto² (Veces)



(1) Deuda Financiera Neta/Ebitda= (Otros Pasivos Financieros - Efectivo y Equivalente de Efectivo - Otros activos financieros de C y L/Plazo)/ EBITDA

(2) Leverage Neto= (Total Pasivos -Efectivo y Equivalente de Efectivo - Otros activos financieros de C y L/Plazo)/ Total Patrimonio UDM:Últimos Doce Meses

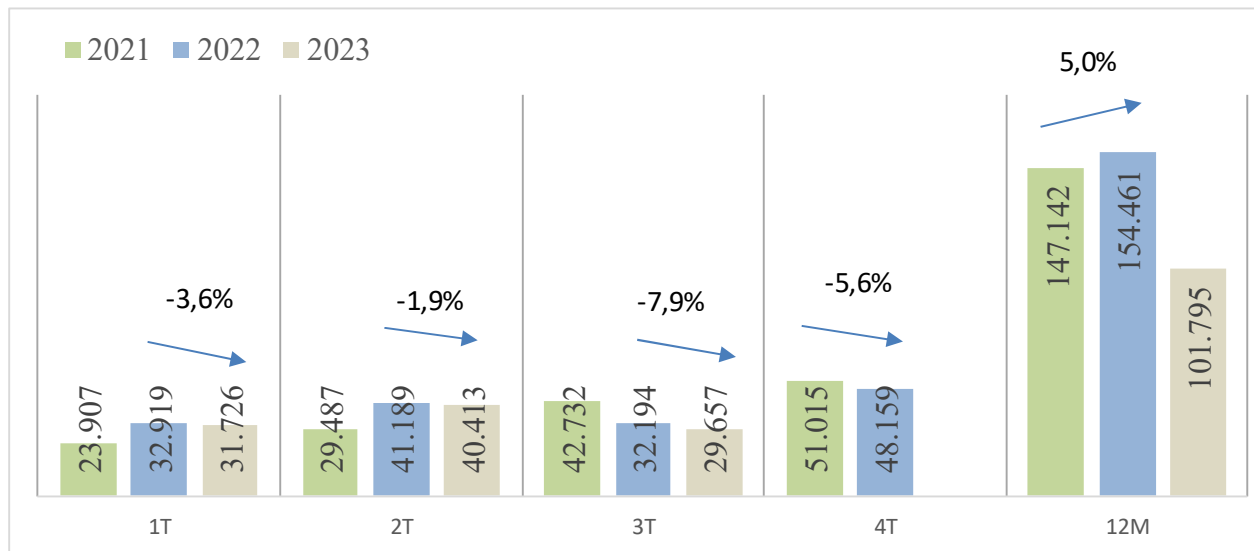
Segmento Retail

	3T2023	3T2022	Var.	Var.	9M2023	9M2022	Var.	Var.
	MMS	MMS	MMS	%	MMS	MMS	MMS	%
Ingresos Ordinarios	29.657	32.194	(2.537)	-7,9%	101.795	106.302	(4.507)	-4,2%
Costos de Ventas	(20.855)	(23.742)	2.886	-12,2%	(71.234)	(72.451)	1.217	-1,7%
Margen Bruto	8.802	8.453	349	4,1%	30.561	33.851	(3.290)	-9,7%
	29,7%	26,3%			30,0%	31,8%		
Gastos de Administración ¹	(7.892)	(8.806)	913	-10,4%	(25.581)	(26.849)	1.268	-4,7%
Depreciación y Amortización	(4.610)	(4.110)	(499)	12,1%	(13.534)	(11.579)	(1.955)	16,9%
Resultado Operacional	(3.700)	(4.463)	763	-17,1%	(8.553)	(4.576)	(3.977)	86,9%
	-12,5%	-13,9%			-8,4%	-4,3%		
Resultado No Operacional	1.724	1.059	666	62,9%	4.291	4.992	(700)	-14,0%
Ganancia (Pérdida) antes de Impuestos	(1.976)	(3.404)	1.428	-42,0%	(4.262)	415	(4.677)	-1126,7%
Impuesto a las Ganancias	608	1.822	(1.214)	-66,6%	1.936	2.513	(576)	-22,9%
Ganancia (Pérdida) del ejercicio	(1.368)	(1.582)	214	-13,5%	(2.326)	2.928	(5.254)	-179,4%
	-4,6%	-4,9%			-2,3%	2,8%		
EBITDA ²	909	(353)	1.262	357,6%	4.980	7.002	(2.022)	-28,9%
	3,1%	-1,1%			4,9%	6,6%		

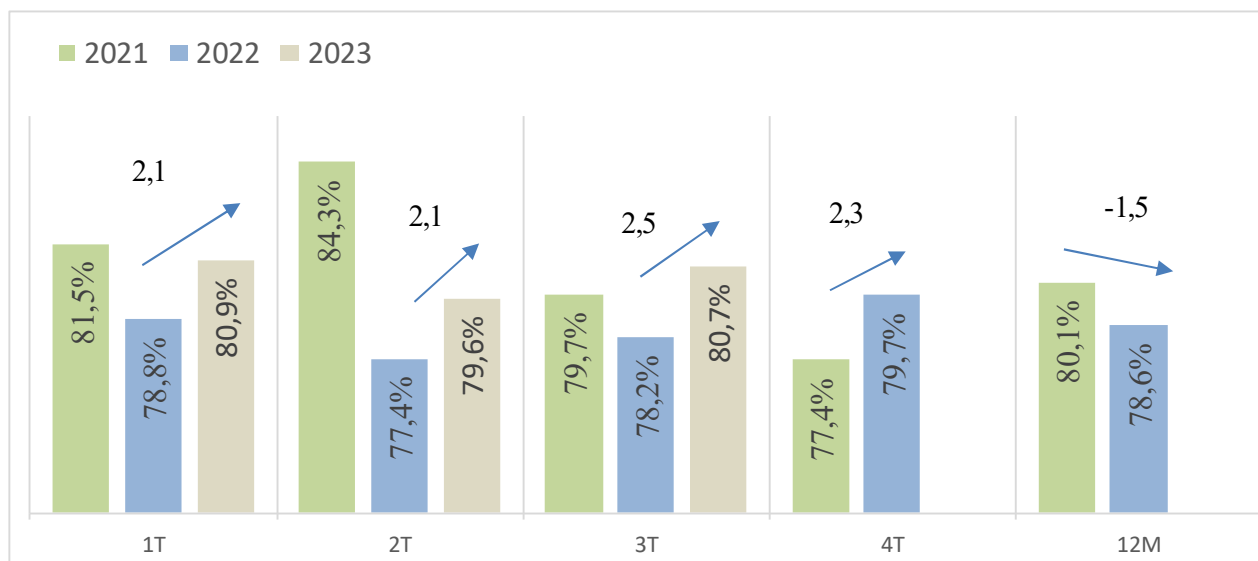
1 Gastos de Administración= Gastos de Administración + Costo de Distribución - Depreciación y Amortización

2 Ebitda = Resultado operacional + Depreciación y amortización

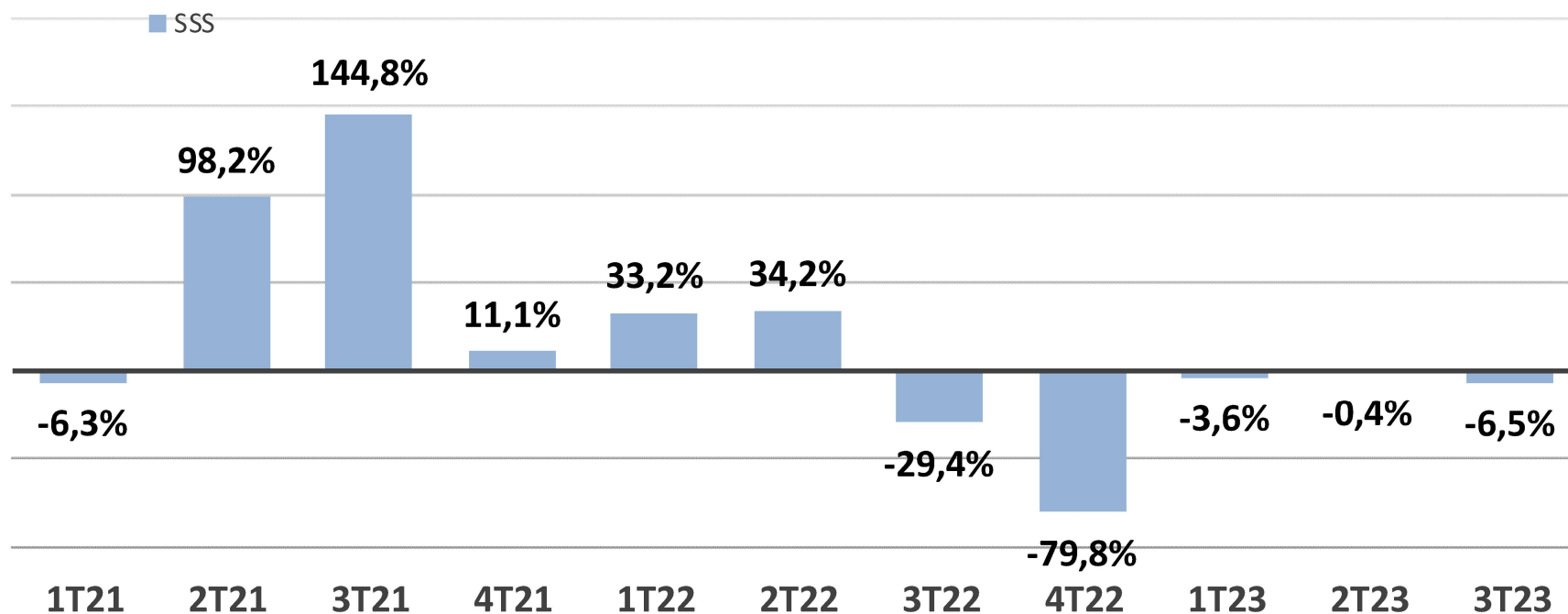
Ingresos Ordinarios (MM\$)



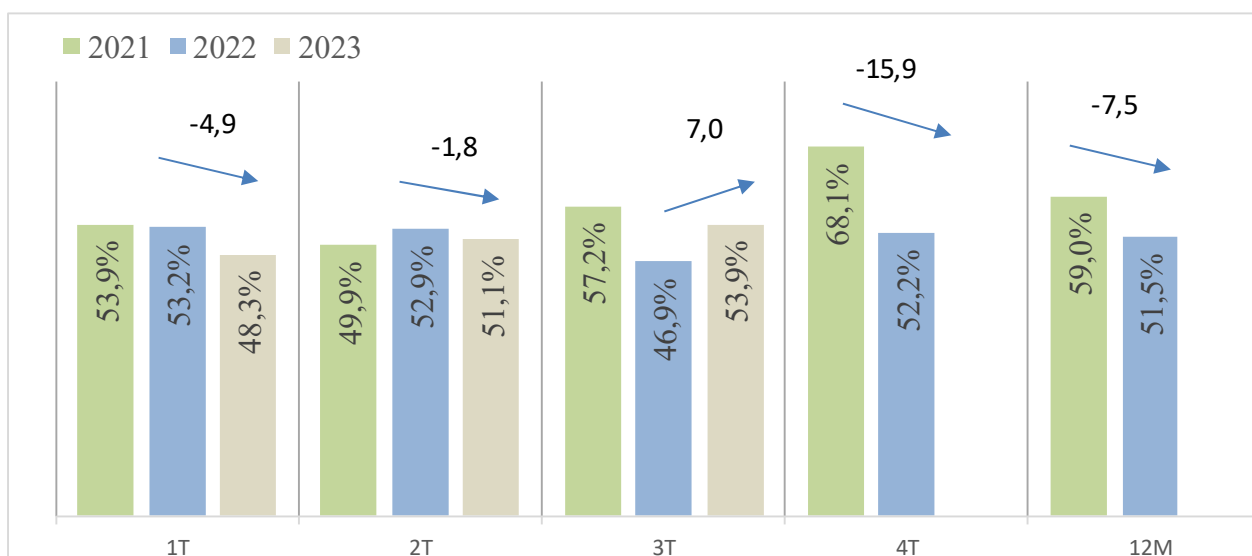
Participación de Venta al Contado (%)



Venta Same Store Sales (SSS) por Trimestre (%)

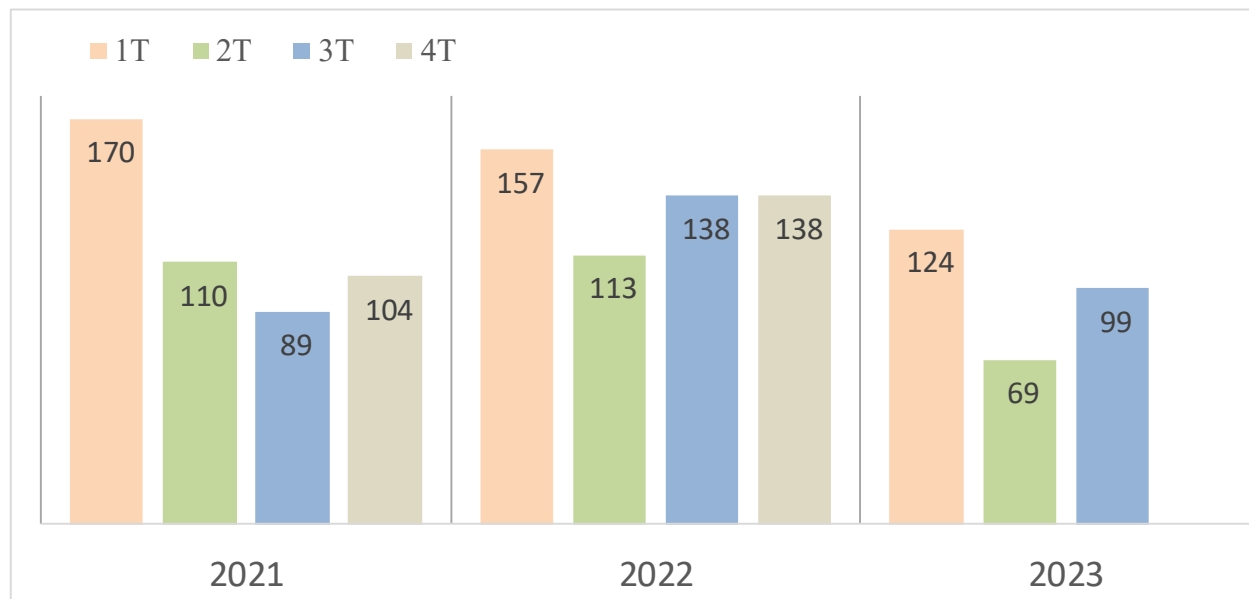


Margen Comercial¹ (%)



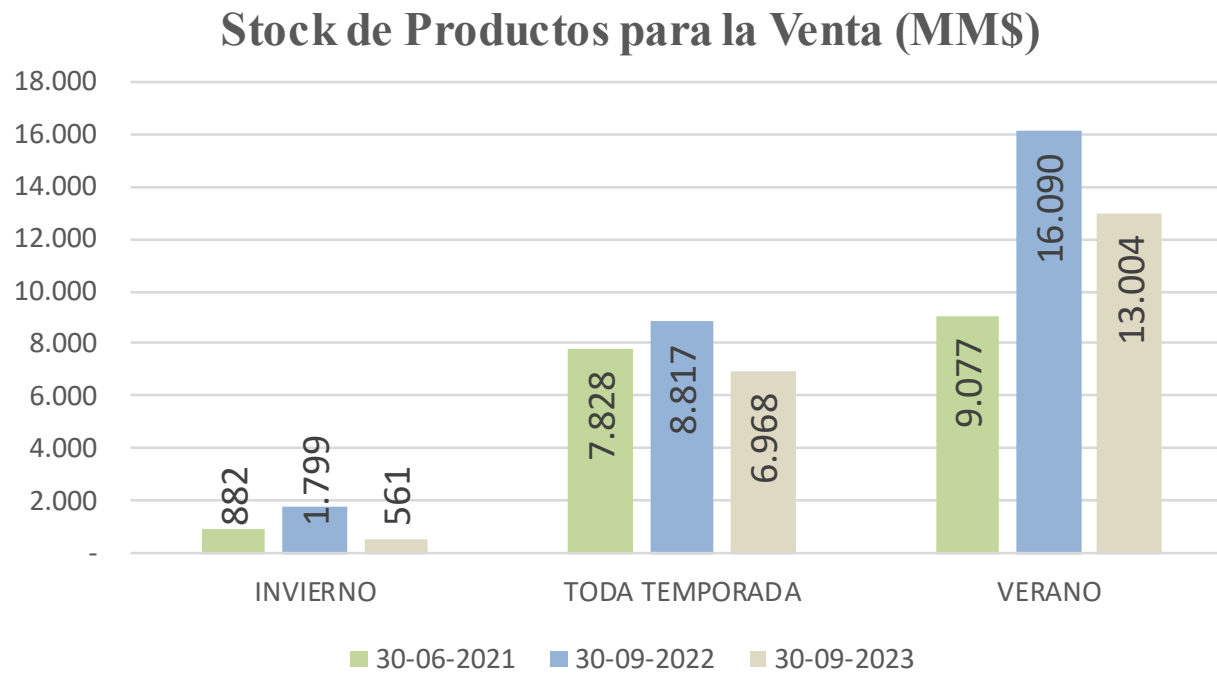
(1) Margen Comercial = (Ingresos Ordinarios-Costos de Mercaderías) / Ingresos Ordinarios

Permanencia de Inventario¹ (Días)

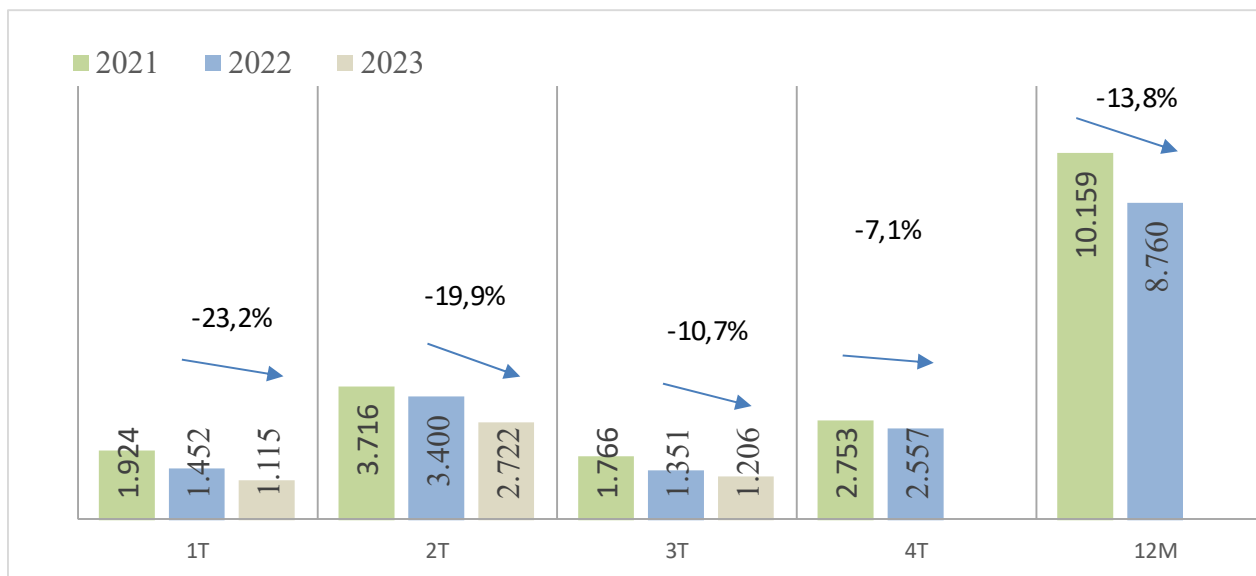


(1) Permanencia de Inventario=(Inventario – Mercadería en Tránsito)/ (Costo de Mercadería 12 meses /360 Días)

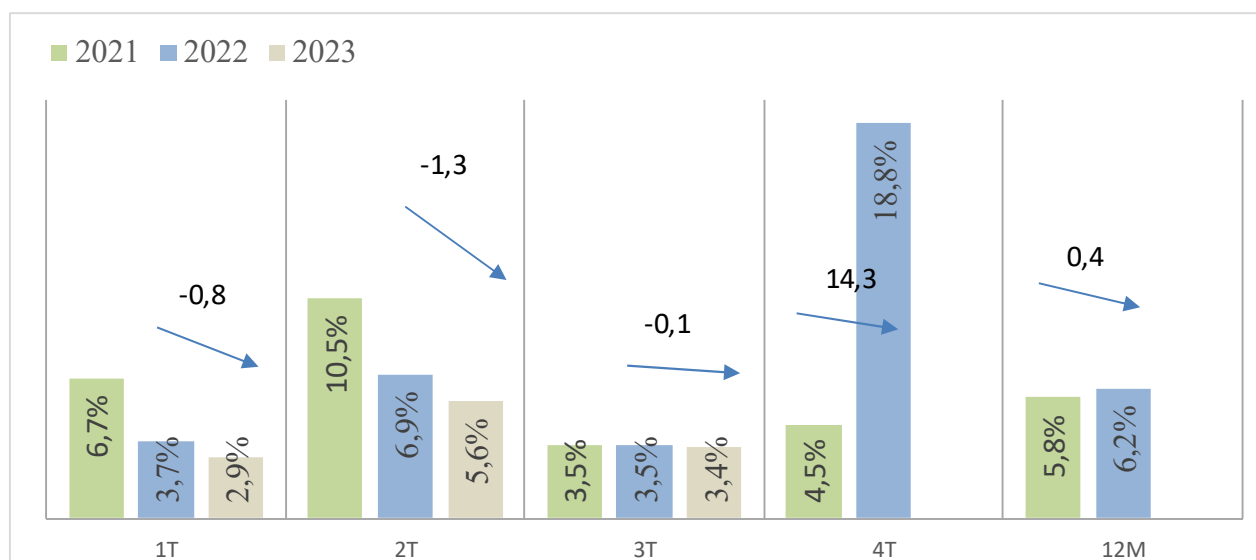
Stock de Productos para la Venta al cierre del 3T23



Venta Bruta E-Commerce (MM\$)



Participación de e-commerce sobre Venta Bruta (%)



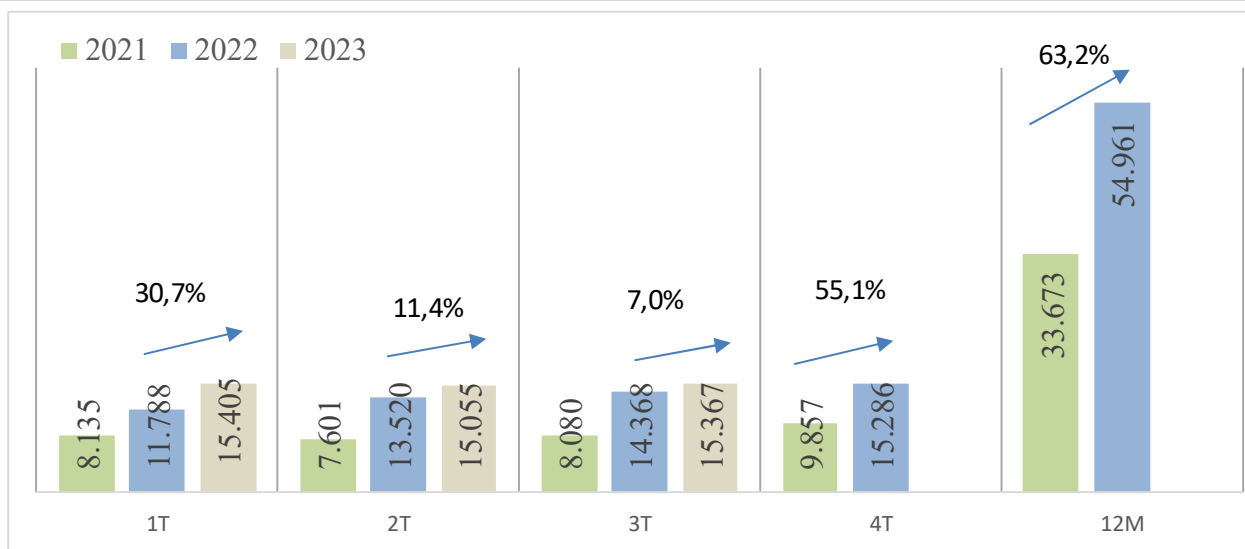
Segmento Financiero

	3T2023	3T2022	Var.	Var.	9M2023	9M2022	Var.	Var.
	MMS	MMS	MMS	%	MMS	MMS	MMS	%
Ingresos Ordinarios	15.367	14.368	999	7,0%	45.827	39.675	6.152	15,5%
Costos de Explotación	(9.649)	(9.210)	(439)	4,8%	(30.001)	(27.447)	(2.554)	9,3%
Margen Bruto	5.718	5.158	560	10,9%	15.826	12.229	3.598	29,4%
	37,2%	35,9%			34,5%	30,8%		
Gastos de Administración ¹	(2.373)	(2.249)	(125)	5,5%	(6.538)	(6.336)	(202)	3,2%
Depreciación y Amortización	(128)	(153)	24	-15,9%	(452)	(356)	(97)	27,1%
Resultado Operacional	3.216	2.756	460	16,7%	8.836	5.537	3.299	59,6%
	20,9%	19,2%			19,3%	14,0%		
Resultado No Operacional	(1.025)	(1.139)	114	-10,0%	(3.181)	(2.536)	(645)	25,4%
Ganancia (Pérdida) antes de Impuestos	2.192	1.618	574	35,4%	5.655	3.001	2.654	88,4%
Impuesto a las Ganancias	(490)	(23)	(468)	2068,3%	(1.166)	377	(1.543)	-409,7%
Ganancia (Pérdida) del ejercicio	1.701	1.595	106	6,6%	4.488	3.377	1.111	32,9%
	11,1%	11,1%			9,8%	8,5%		
EBITDA ²	3.345	2.909	436	15,0%	9.288	5.893	3.396	57,6%
	21,8%	20,2%			20,3%	14,9%		

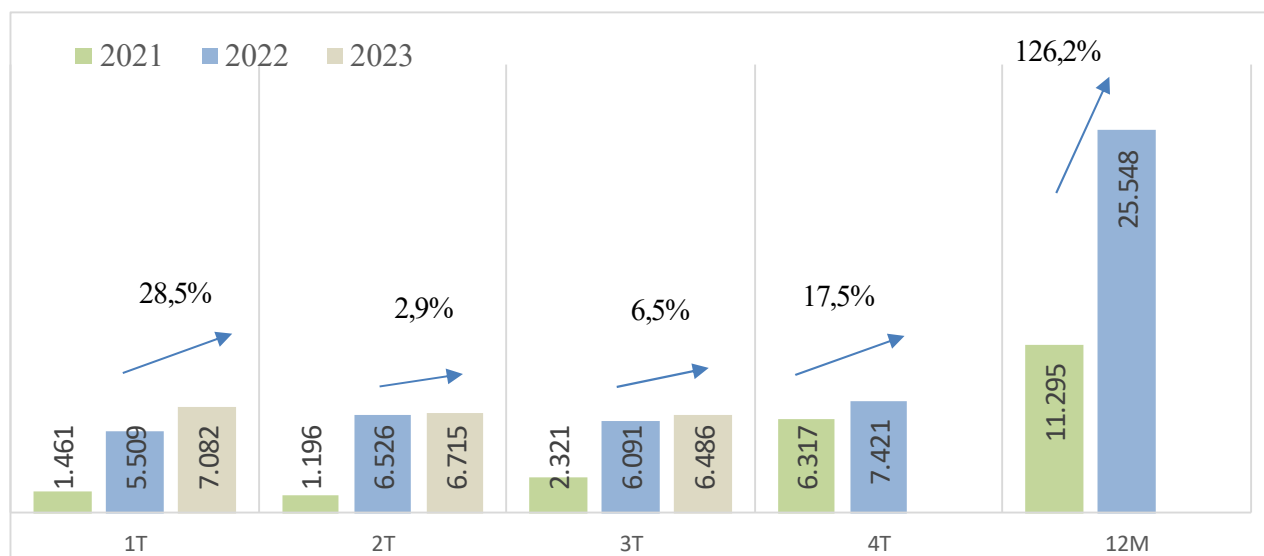
¹ Gastos de Administración= Gastos de Administración + Costo de Distribución - Depreciación y Amortización

² Ebitda = Resultado operacional + Depreciación y amortización

Ingresos Ordinarios (MM\$)

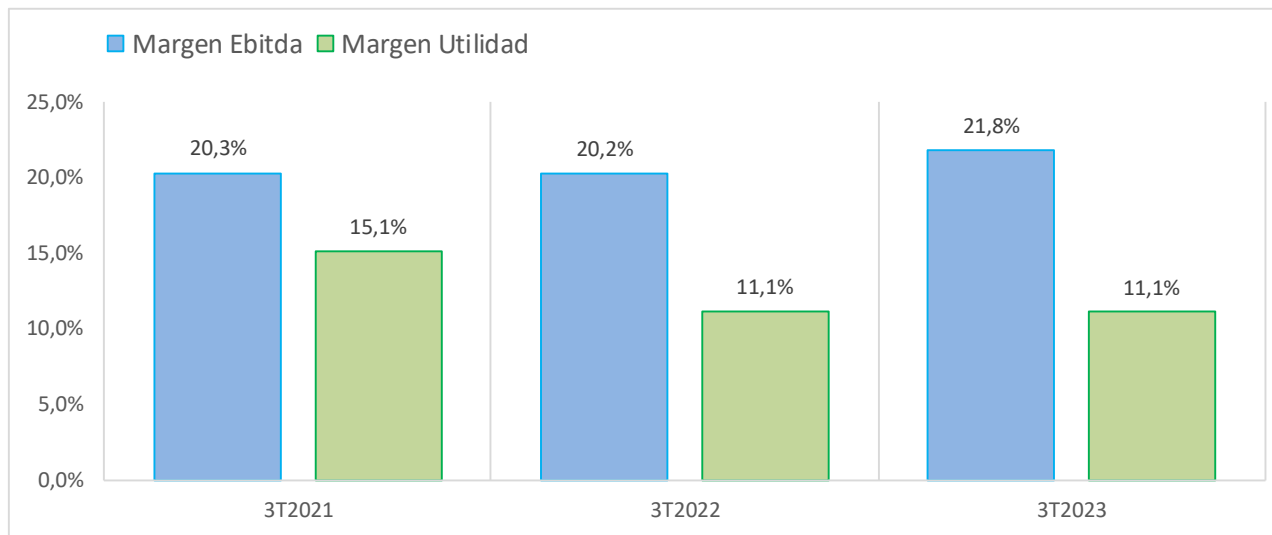


Gasto en Provisión Incobrables¹ (MM\$)

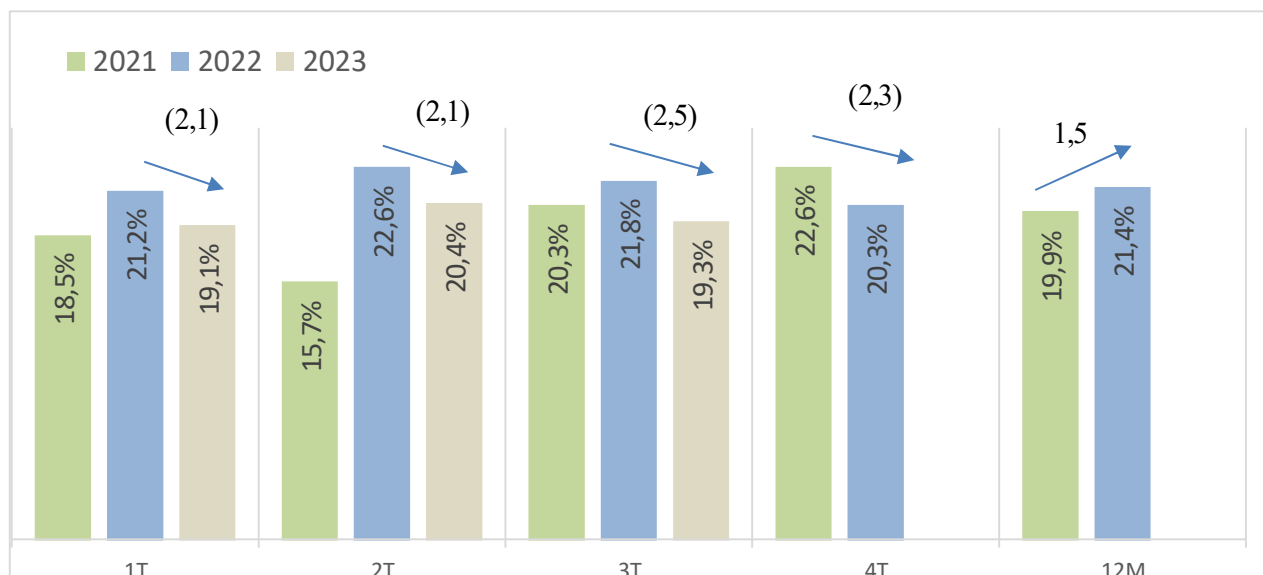


(1) Provisión Incobrables: Gasto Provisión Incobrable Bruto (no incluye recuperaciones)

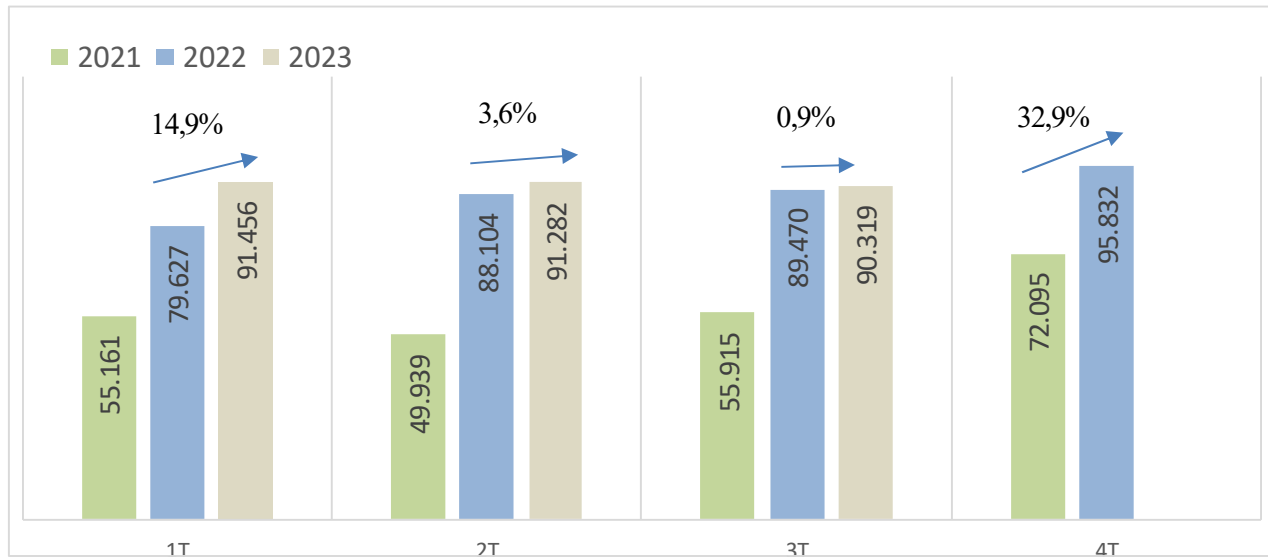
Margen EBITDA y Resultado del Ejercicio (%)



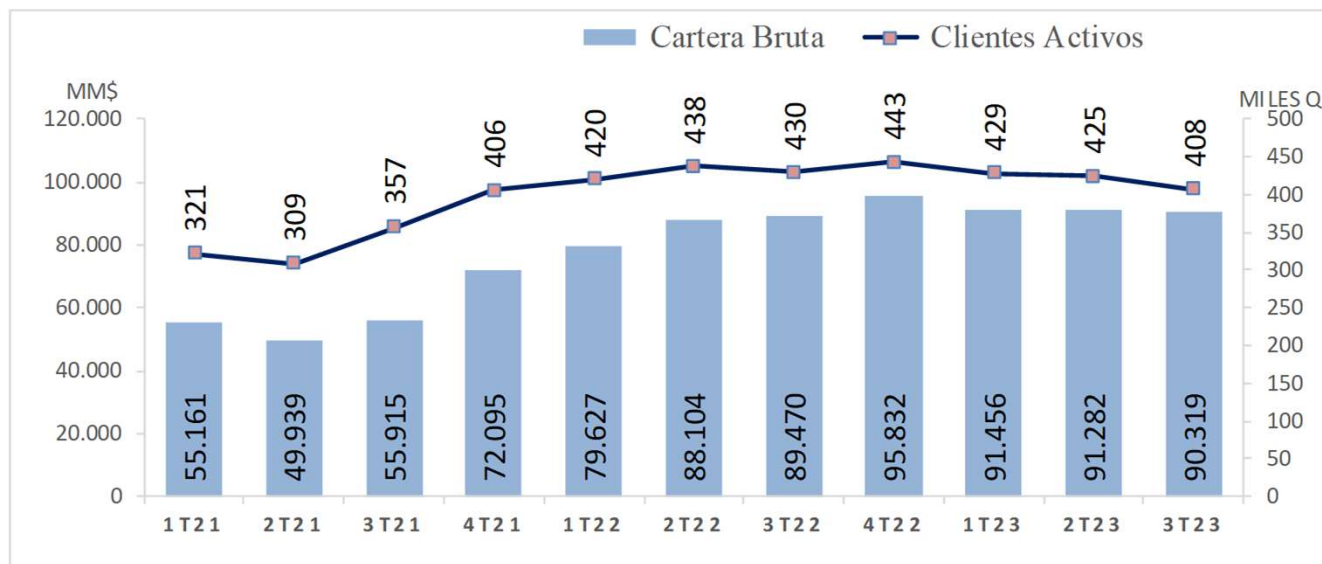
Participación de Venta con Tarjeta Visa Tricot (%)



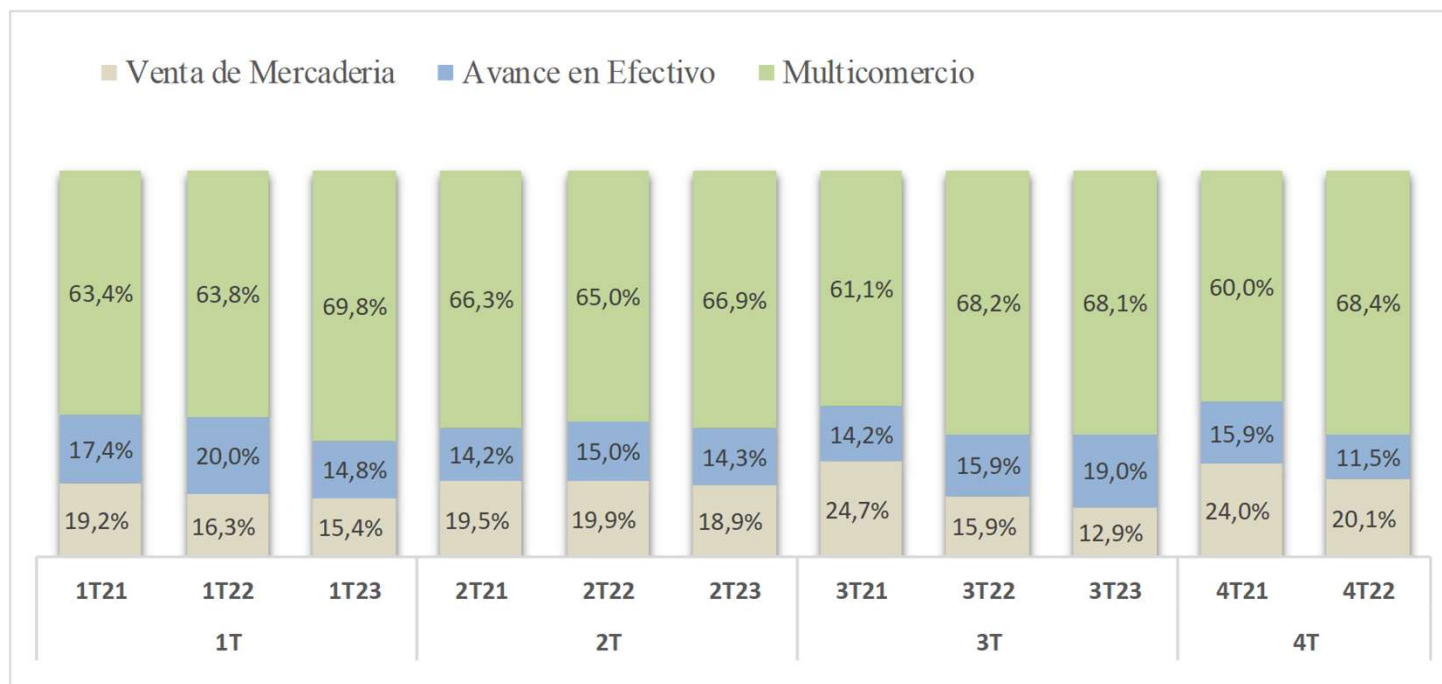
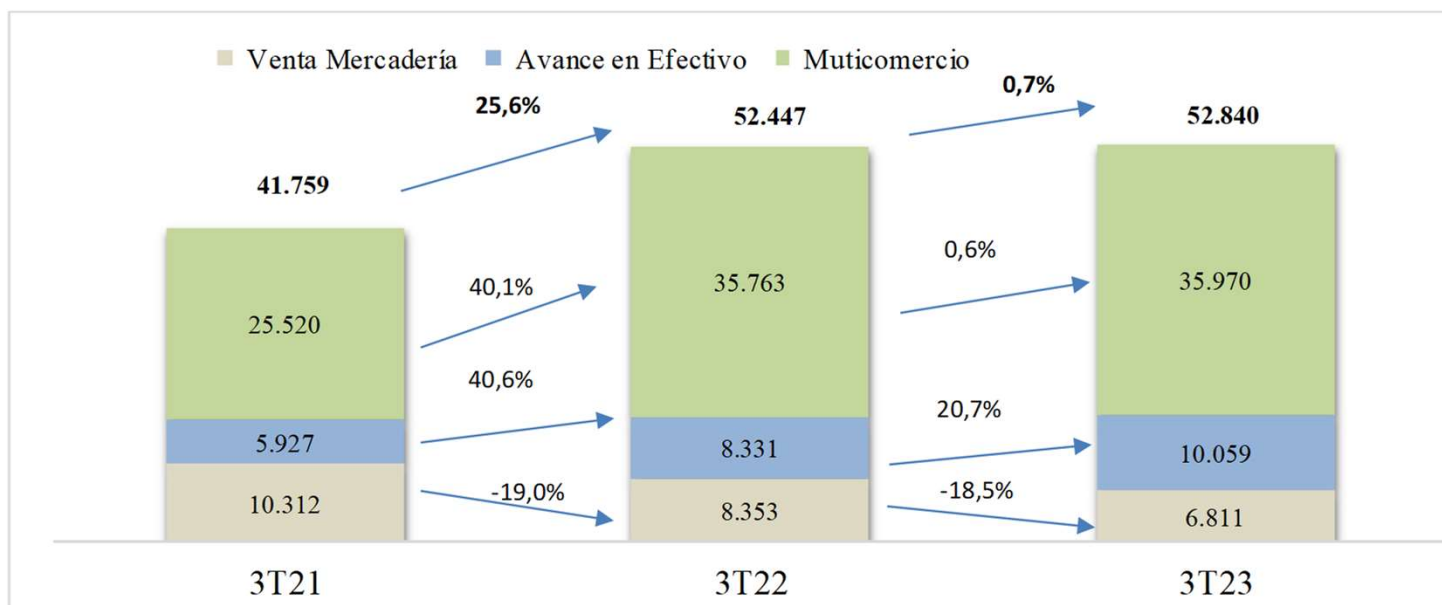
Cartera Bruta (MM\$)



Cartera Bruta (MM\$) y Número Clientes Activos (Miles)



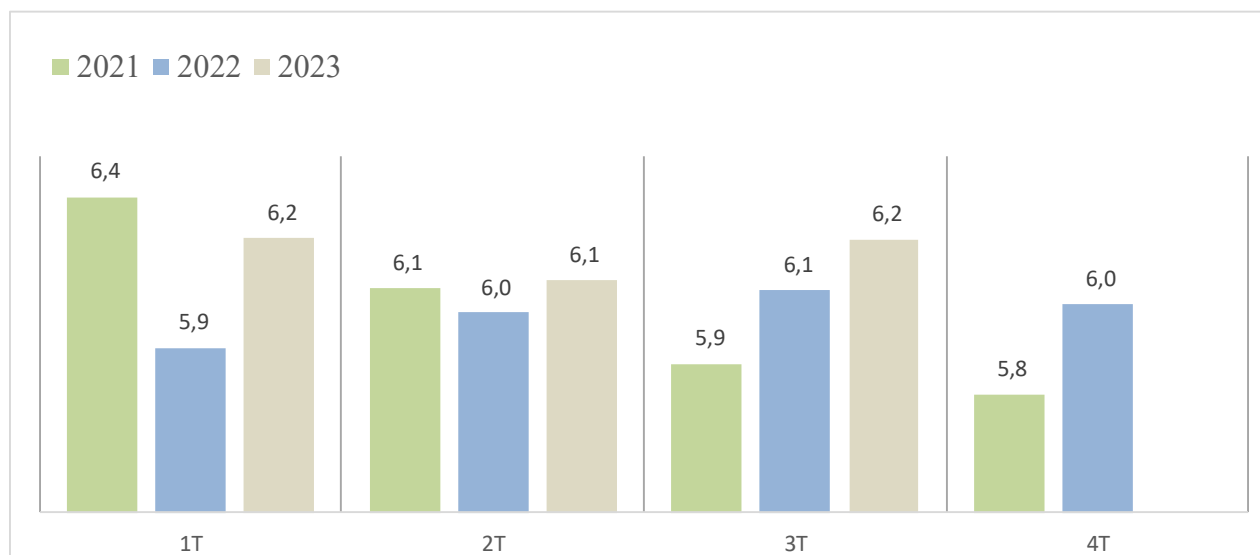
Composición Colocación Créditos Trimestral (%)



Deuda Promedio (Miles \$)

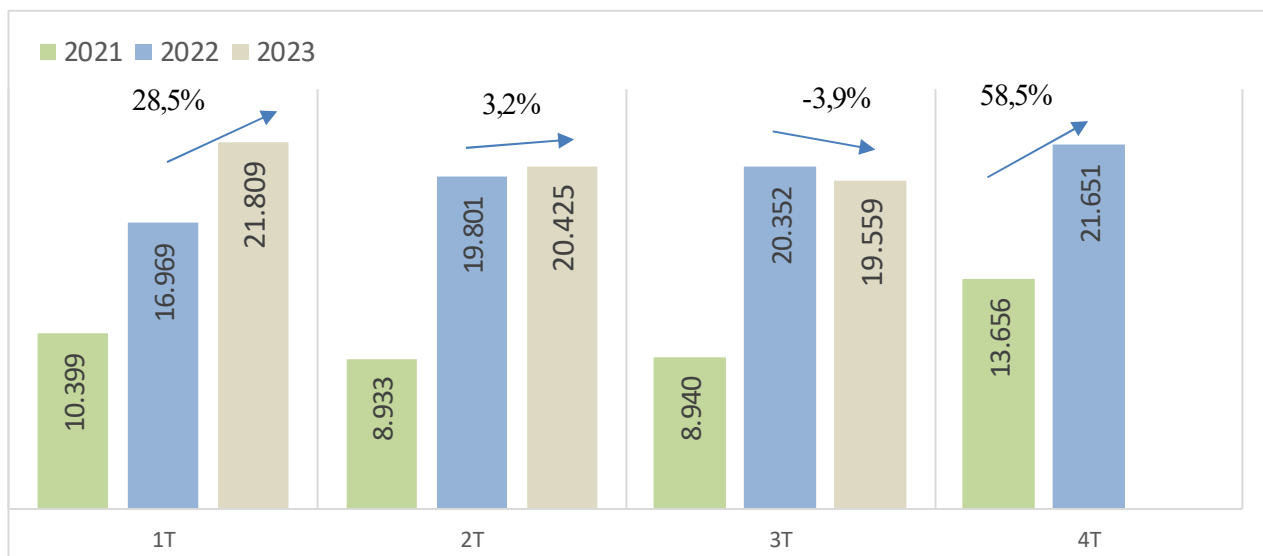


Plazo Promedio¹ (Meses)



(1) No incluye la condición de pago Revolving que disminuye el plazo promedio.

Stock de Provisión (MM\$)

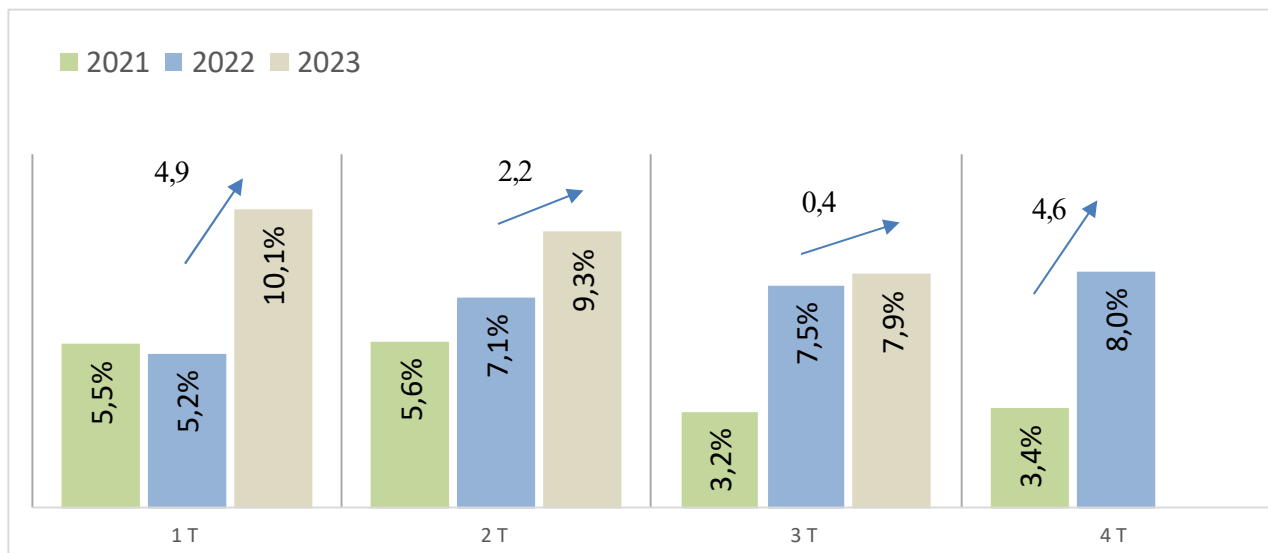


Tasa de Riesgo¹ (%)

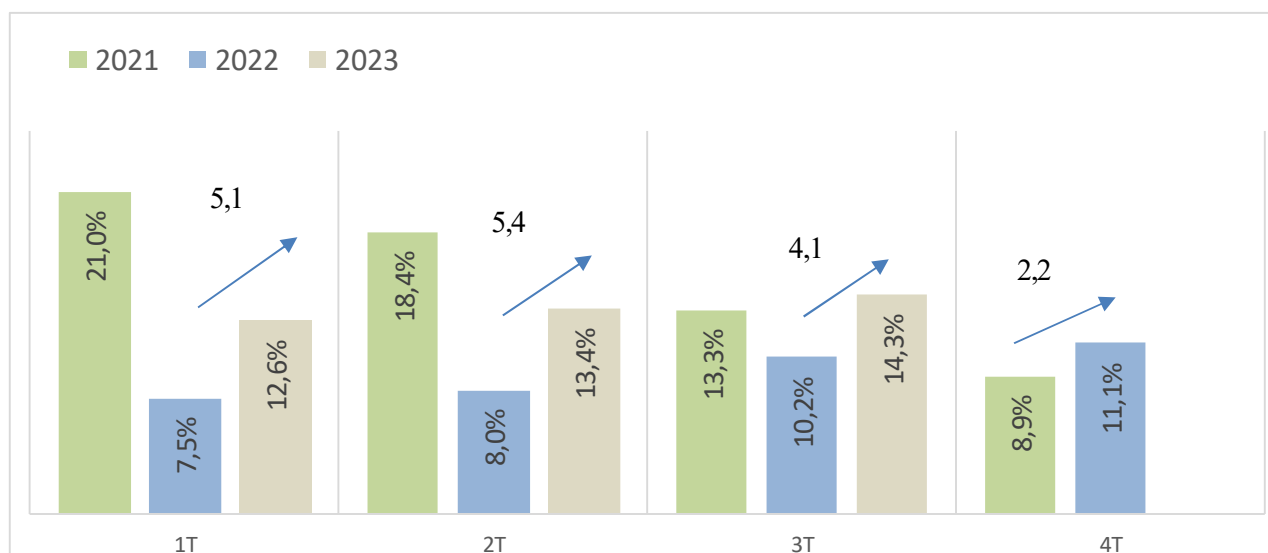


(1) Stock de Provisión Incobrable /Cartera de Clientes (de deuda vigente).

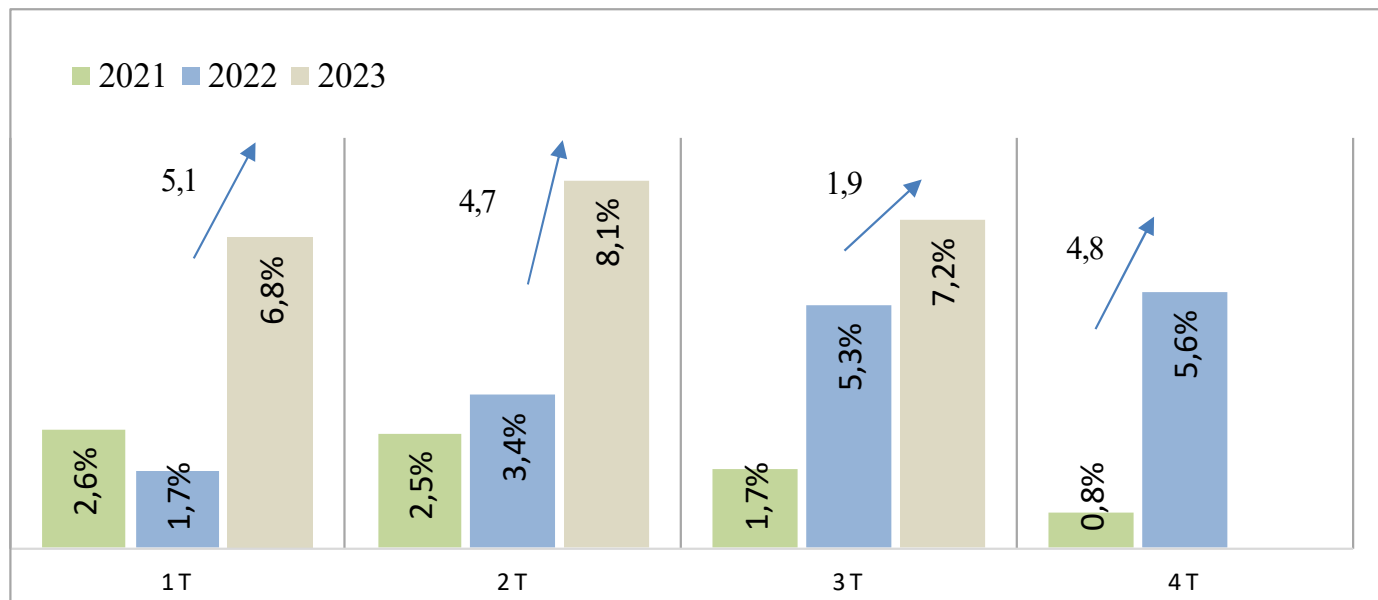
Mora 90 Días / Cartera Bruta (%)



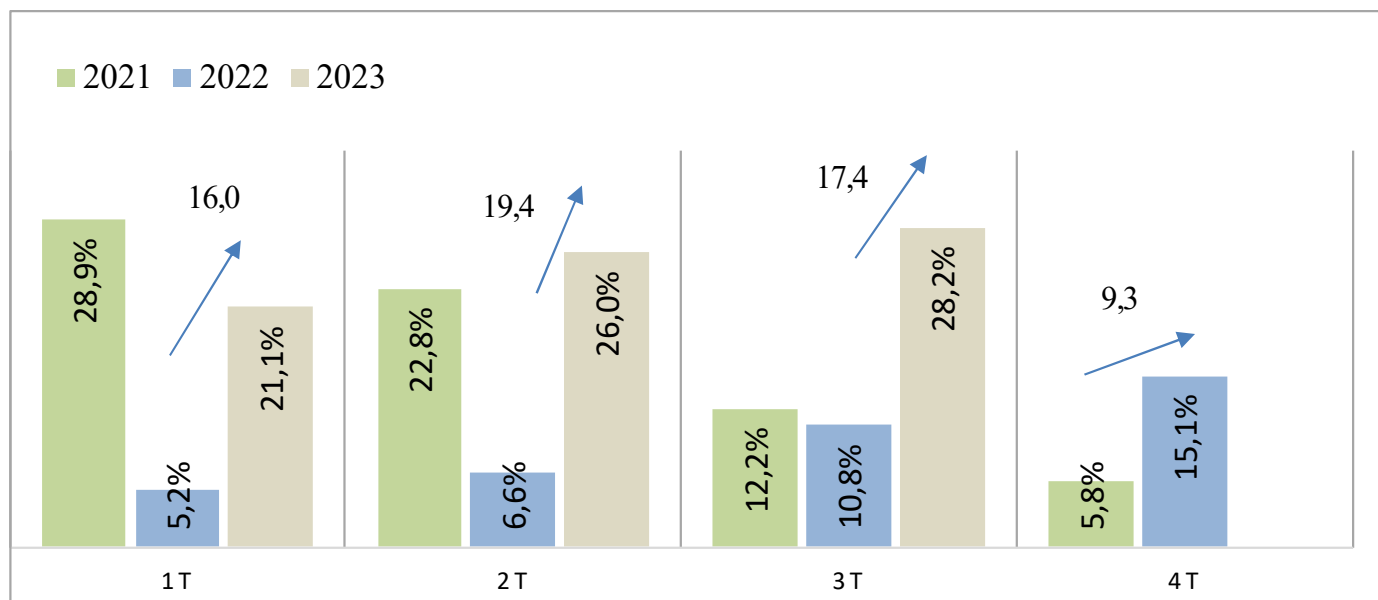
Cartera Repactada/Cartera Bruta (%)



Castigos Netos ¹/Cartera Bruta (%)

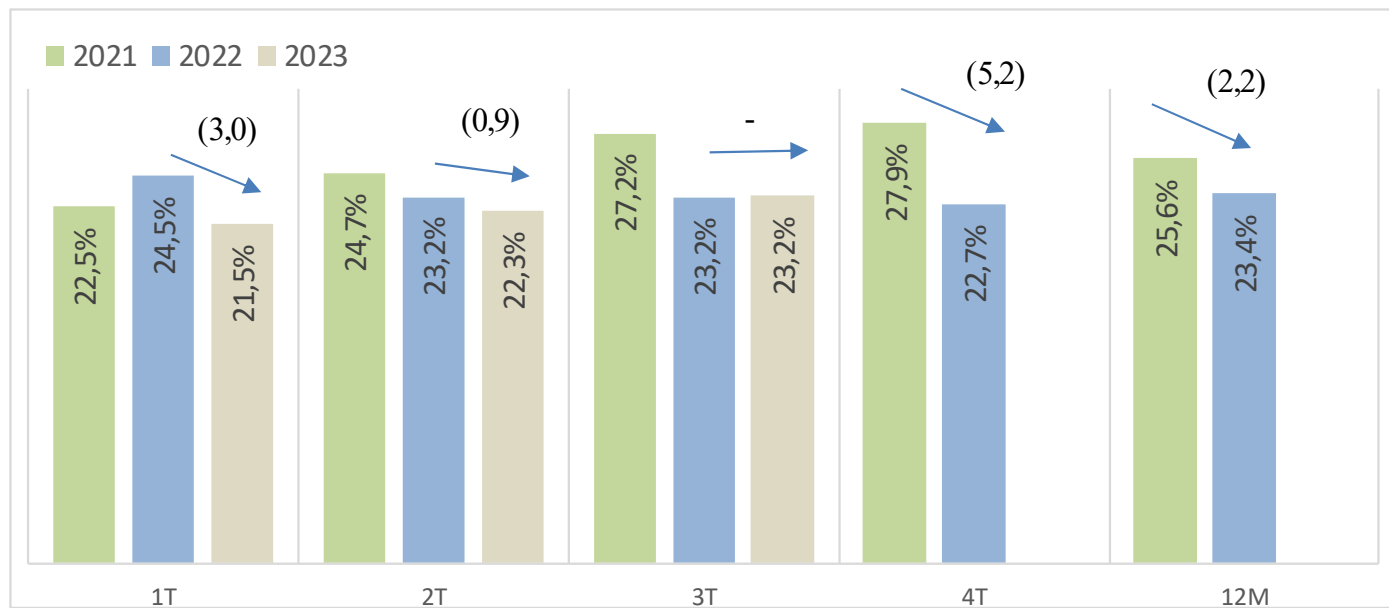


Castigos Netos Últimos 12 Meses / Cartera Bruta (%)



(1) Castigos Netos: corresponde a créditos de clientes que presentan más de 180 días de morosidad menos Recuperaciones.

Tasa de Recaudación¹ (%)



(1) Tasa de Recaudación= Recaudación Créditos del mes /Cartera Bruta inicial del mes.

DENIM DRESS



Vestido
\$ 13.990

Desde el 20/09 al 02/10
o hasta agotar stock.

tricot

tricot

Presentación de Resultados 3^{do} Trimestre 2023

Noviembre 2023