

tricot

Presentación de Resultados 4^{to} Trimestre 2020

Marzo 2021



1 Principales Hechos del 4T 2020 y Hechos Posteriores

2 Campañas de Moda

3 Estados de Resultados Consolidados

4 Estados de Resultados Negocio Retail

5 Estados de Resultados Negocio Financiero

- El trimestre está marcado por dos hechos relevantes, primero la mayor libertad en la movilidad comparado con los trimestres anteriores y segundo el aumento en la liquidez gracias a los dos retiros de fondos previsionales. La compañía está anclada al ciclo económico por lo que su performance durante el 4T fue muy superior a los 3 anteriores.
- En el trimestre las sucursales estuvieron operativas un 76,0% del potencial de tiempo producto del Covid 19 vs el 50,2% del 3T y del 57,5% del 2T, en 2019 esto fue un 90,0% debido al levantamiento social. De esta forma el año presenta una apertura ponderada del 69,0%.
- Esta evolución positiva se ve reflejada en la evolución de los ingresos trimestre a trimestre
- Los ingresos totales del 4T estuvieron levemente negativos llevando el año a terminar -24% respecto del año 2019.
- Las ventas de E-Commerce han tenido, el 4T20, un crecimiento de 246,7% respecto al 4T19 y alcanzan un 4,2% sobre las ventas totales de la Empresa, el 4T19 representaron un 1,4%. Acumuladas en el año crecen un 157,0% representando un 4,0% de las ventas (1,2% en 2019).
- La situación anterior, de mayor actividad y liquidez, en conjunto con la permanencia de las políticas conservadoras de originación de nuevos préstamos tuvo impacto en el segmento financiero observándose mejora en todos los parámetros de riesgo de la tarjeta VISA Tricot durante el 4T20.
- La recaudación alcanzan el 63% de la cartera promedio en 4T20, versus el 56% del 4T19.
- El recupero de castigos duplica el del año anterior (MM\$1.521 en 4T20 y MM\$772 en 4T19).
- Colocaciones del 4T20 bajaron un 41,1% respecto a 4T19, llevando la cartera al cierre de diciembre 2020 a disminuir en un 44,4% respecto del cierre de Diciembre 2019.
- Todos los indicadores de mora mejoran. Cartera al día representa un 80,4% comparada con el 74,9% para el 3T20 y el 75,4% el 4T19.
- El efectivo y equivalentes al 4T20 alcanza a MM\$80,856, con un Leverage Neto en 0,40 comparado con 0,81 del 4T19.

1 Principales Hechos del 4T 2020

tricot

Melipilla 2 (11/12/2020)



#TREND 4

JEANS DESFLECADOS
P/V 2020

Blusa \$4.990
Jeans \$9.990

#TREND 6

LIGHT BLUE COMFORT
P/V 2020

Polera \$3.990
Pantalón \$9.990

#TREND 9

FALDAS
P/V 2020

Falda \$5.990

#TREND 12

SUMMER Dress
P/V 2020

Vestido \$10.990

#TREND 14

Tropical
P/V 2020

Vestido \$8.990

#TREND 5

Twin Set

Polera \$4.990
Pantalón \$8.990

#TREND 7

PALAZOS
PRIMAVERA VERANO 2020

Polera \$5.990

#TREND 11

ORANGE
P/V 2020 EL COLOR DE LA TEMPORADA

Falda \$8.990

#TREND 13

Enteritos
P/V 2020

Enterito \$10.990

#TREND 15

SHORT & TOPS
P/V 2020

Polera \$3.990
Short denim \$7.990

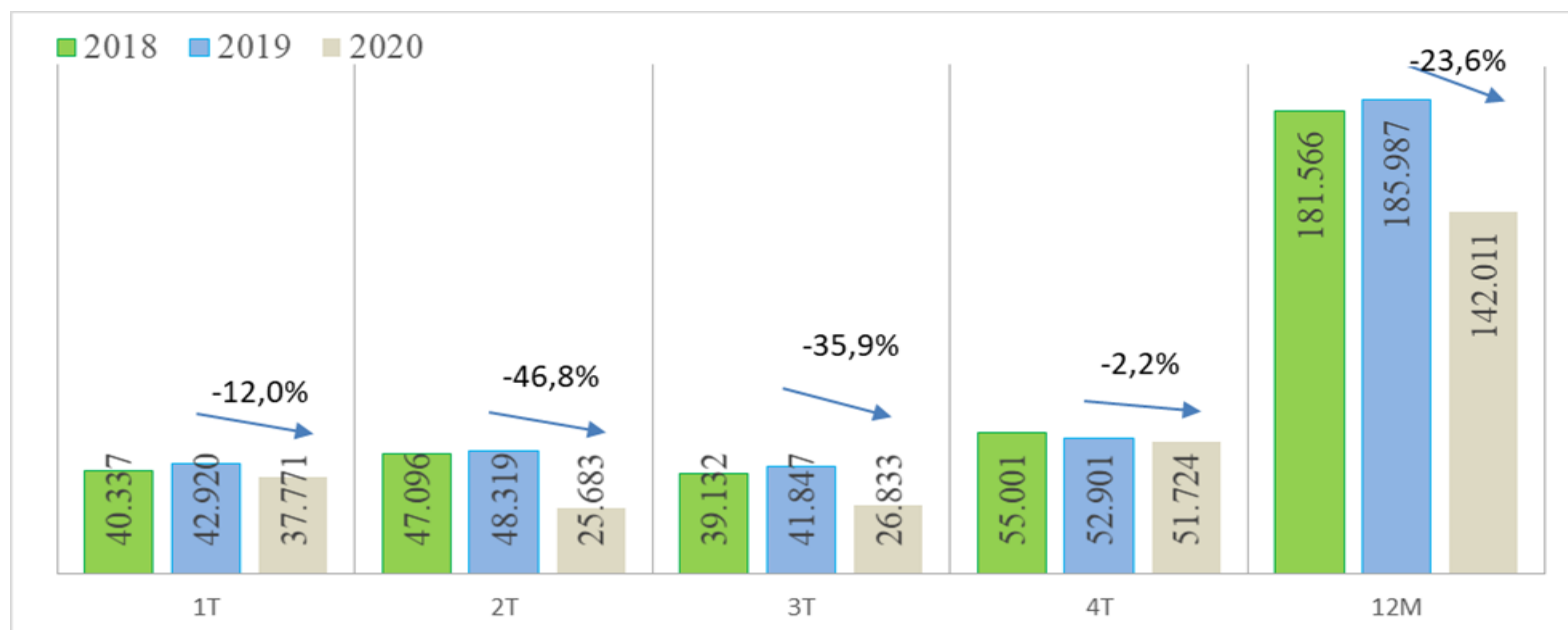
	4T2020	4T2019	Var.	Var.	Ene.-Dic.20	Ene.-Dic.19	Var.	Var.
	MMS	MMS	MMS	%	MMS	MMS	MMS	%
Ingresos Ordinarios	51.724	52.901	(1.177)	-2,2%	142.011	185.987	(43.976)	-23,6%
Costos de Ventas	(26.397)	(34.088)	7.691	-22,6%	(89.159)	(119.730)	30.570	-25,5%
Margen Bruto	25.328	18.813	6.514	34,6%	52.852	66.258	(13.406)	-20,2%
	49,0%	35,6%			37,2%	35,6%		
Gastos de Administración ¹	(10.328)	(8.964)	(1.364)	15,2%	(33.512)	(36.770)	3.258	-8,9%
Depreciación y Amortización	(3.066)	(3.129)	63	-2,0%	(12.497)	(11.667)	(830)	7,1%
Resultado Operacional	11.934	6.721	5.212	77,6%	6.842	17.820	(10.978)	-61,6%
	23,1%	12,7%			4,8%	9,6%		
Otras ganancias (pérdidas)	(144)	(199)	56	-28,0%	(155)	(444)	289	-65,1%
Ingresos Financieros ²	(791)	327	(1.118)	-341,9%	638	1.855	(1.217)	-65,6%
Costos financieros ³	(1.051)	(1.242)	191	-15,4%	(4.572)	(5.132)	560	-10,9%
Diferencias de cambio	(58)	(718)	660	-91,9%	(1.698)	(1.384)	(314)	22,7%
Resultados por unidades de reajuste	20	49	(29)	-59,1%	90	116	(27)	-23,0%
Resultado No Operacional	(2.024)	(1.784)	(240)	13,4%	(5.697)	(4.989)	(709)	14,2%
Ganancia (Pérdida) antes de Impuestos	9.910	4.937	4.973	100,7%	1.145	12.832	(11.687)	-91,1%
Impuesto a las Ganancias	(2.049)	(770)	(1.279)	166,1%	724	(2.224)	2.948	-132,5%
Ganancia del ejercicio	7.861	4.167	3.694	88,6%	1.869	10.608	(8.739)	-82,4%
	15,2%	7,9%			1,3%	5,7%		
EBITDA	15.000	9.850	5.150	52,3%	19.340	29.488	(10.148)	-34,4%
	29,0%	18,6%			13,6%	15,9%		

1 Gastos de Administración= Gastos de Administración + Costo de Distribución - Depreciación y Amortización

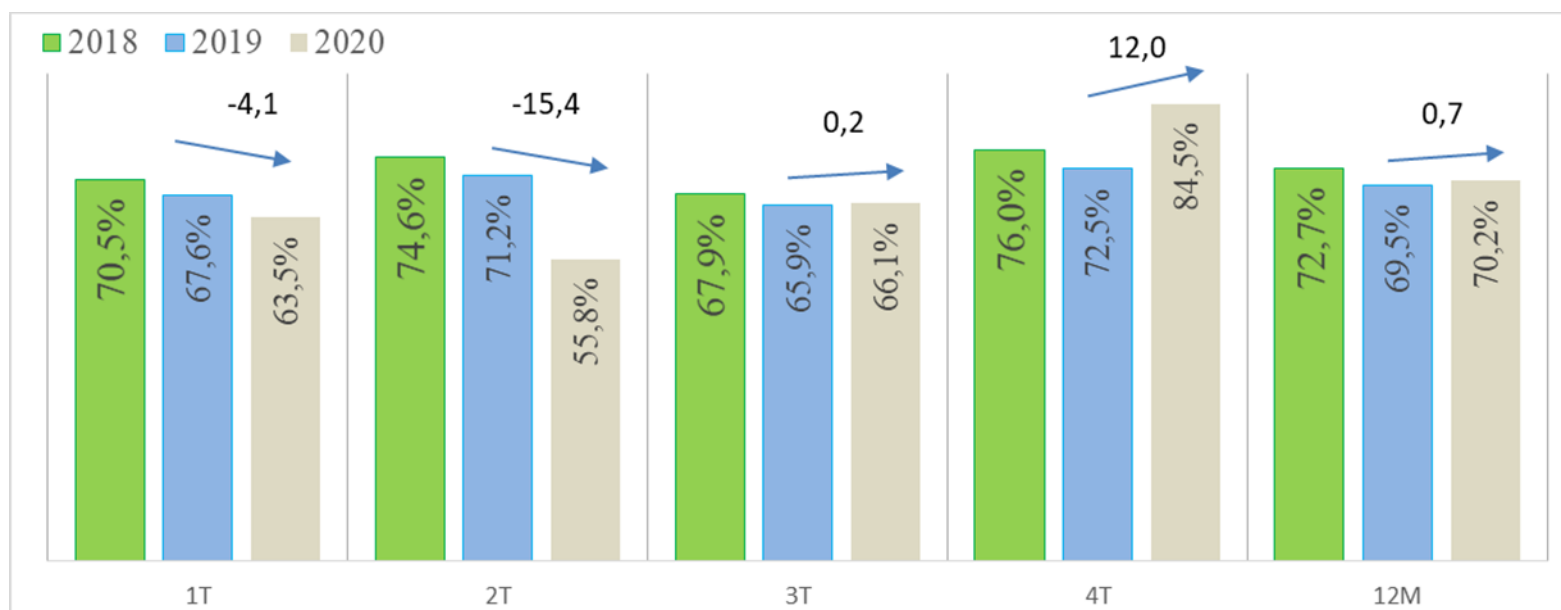
2 Ingresos Financieros = Ingresos Financieros por depósitos a plazos en \$ y US\$ más diferencia de cambio por operaciones de forward (utilidad)

3 Costo Financieros = Intereses , gastos bancarios y diferencia de cambio por operaciones de forward (pérdida)

Ingresos Ordinarios (MM\$)

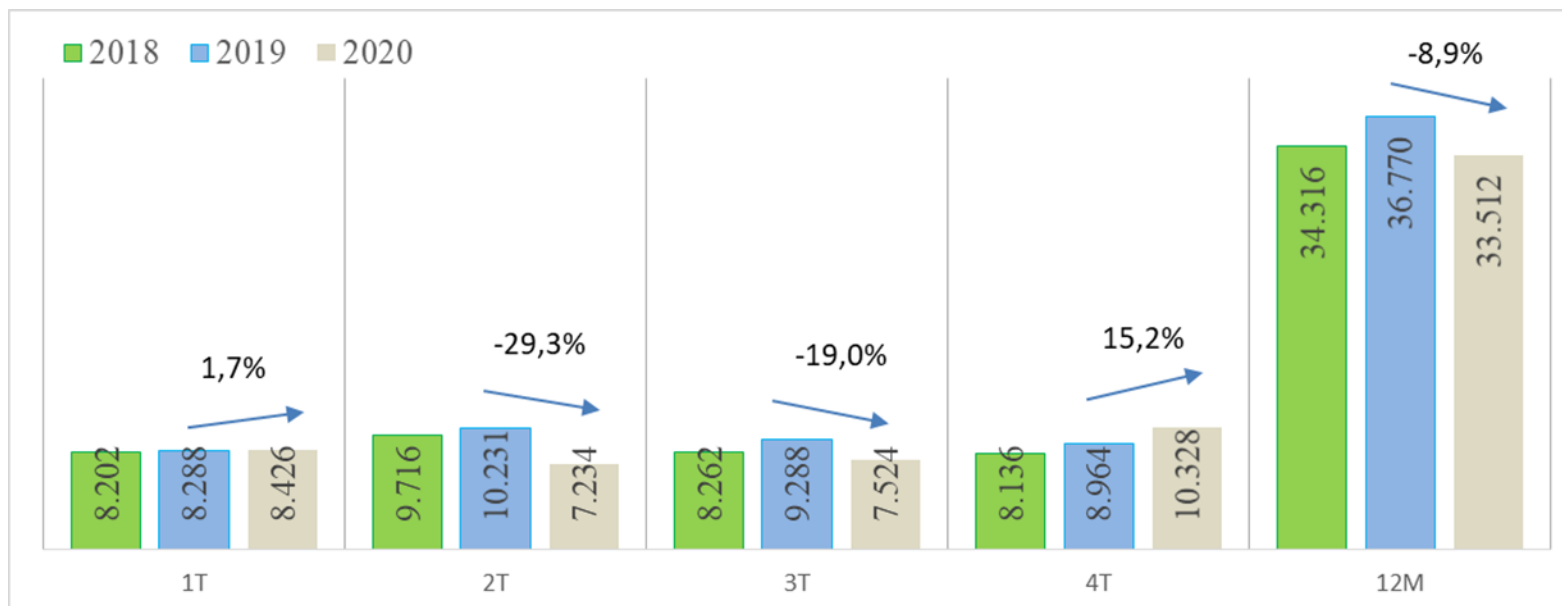


Ingresos Retail / Ingresos Ordinarios (%)

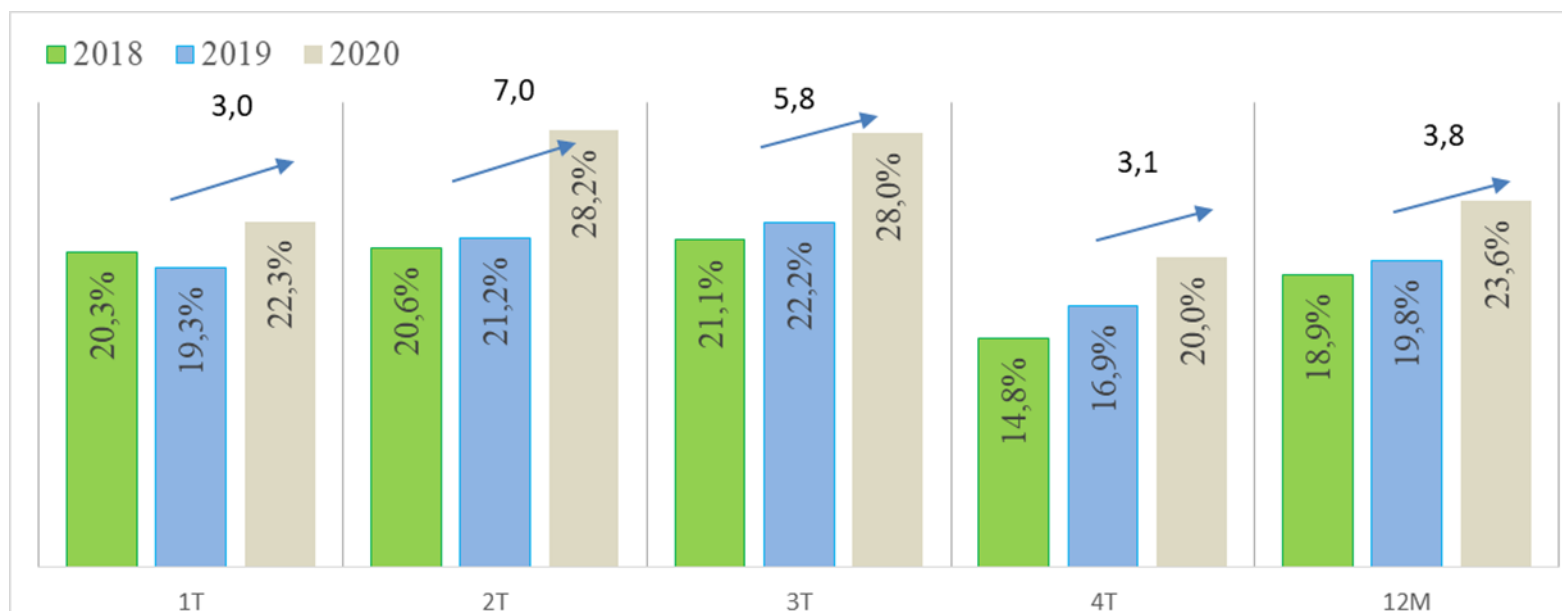


Evolución Principales Indicadores:

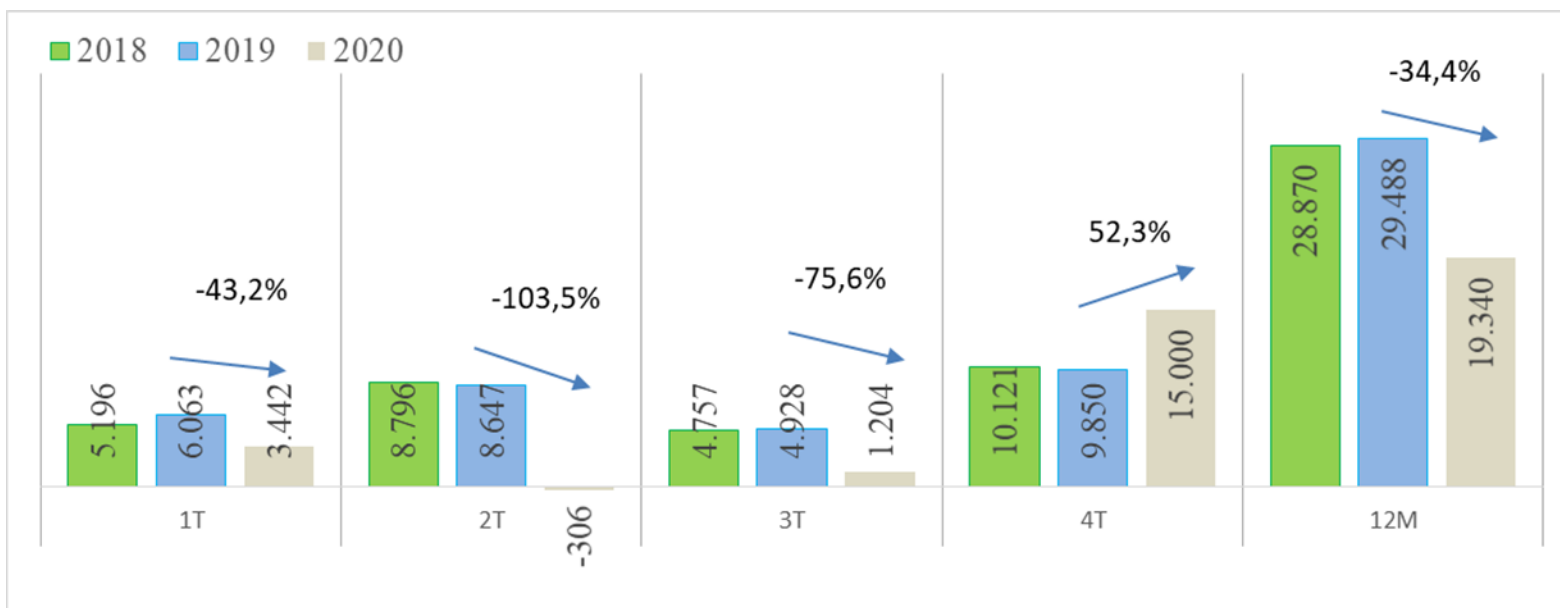
GA(Sin D&A, MM\$)



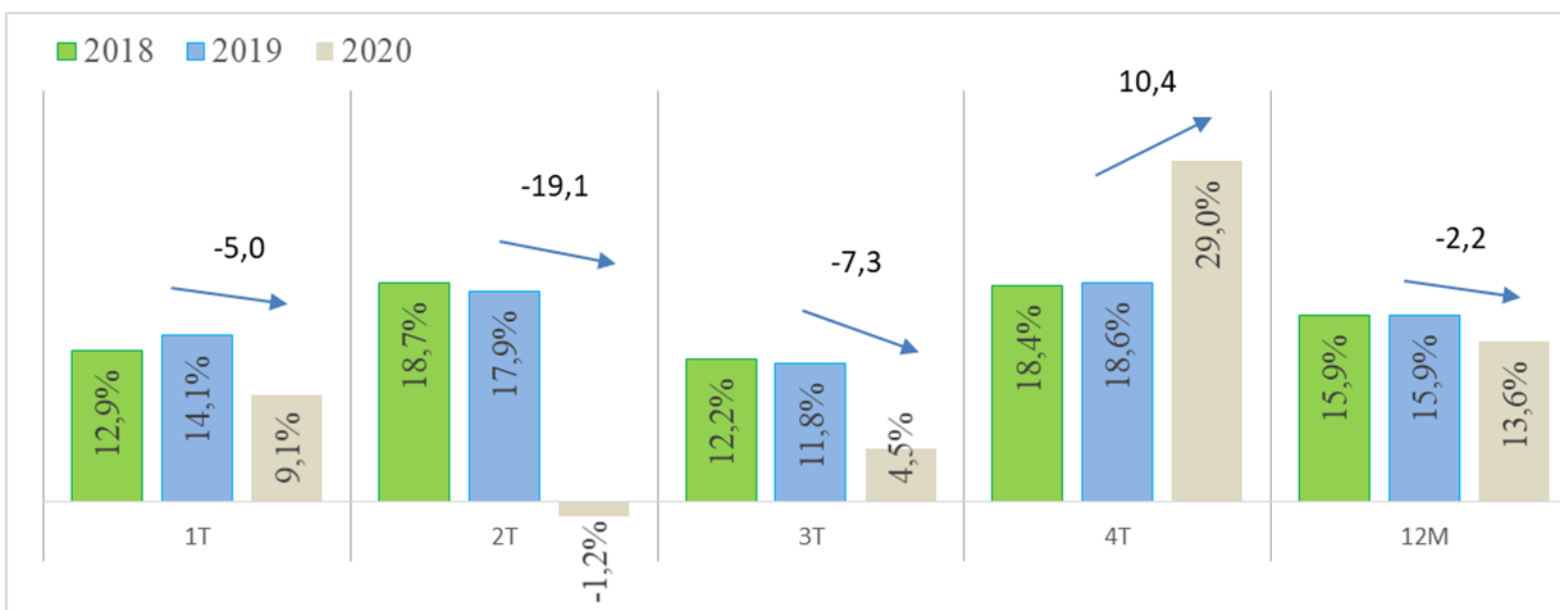
GA(Sin D&A) / Ingresos Ordinarios (%)



EBITDA¹ (MM\$)

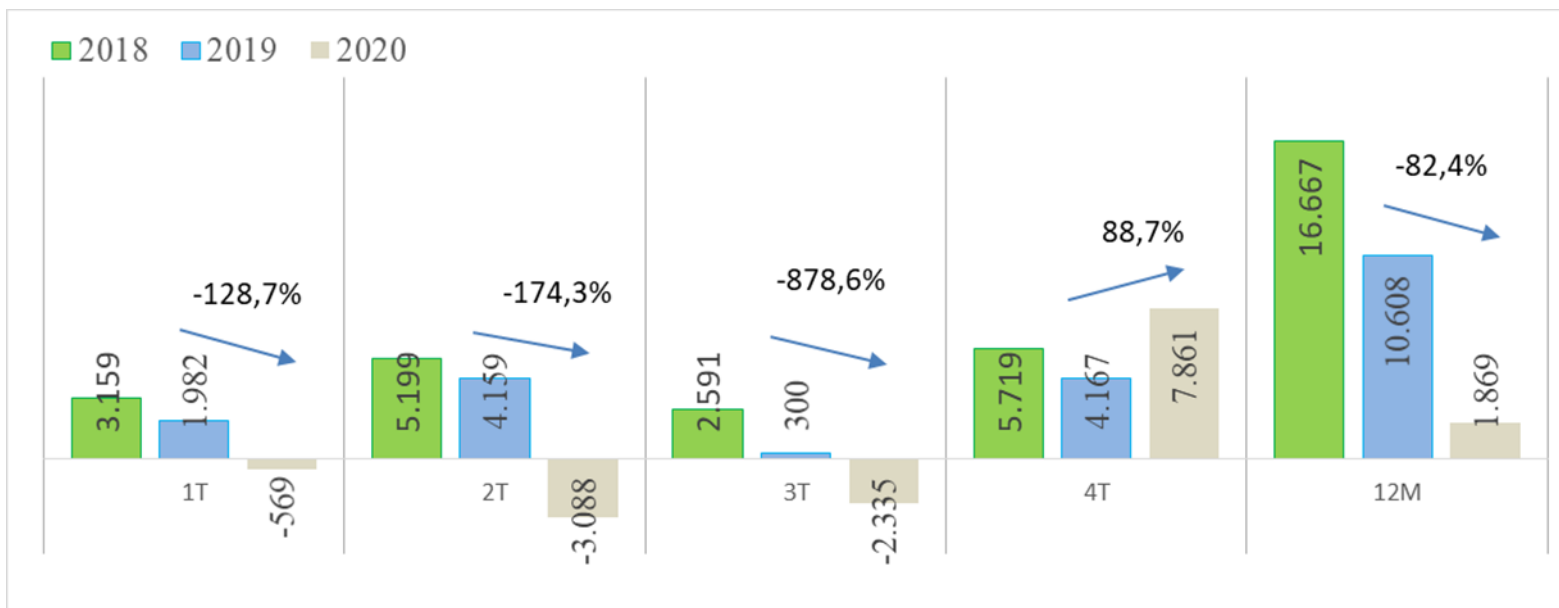


Margen EBITDA (%)

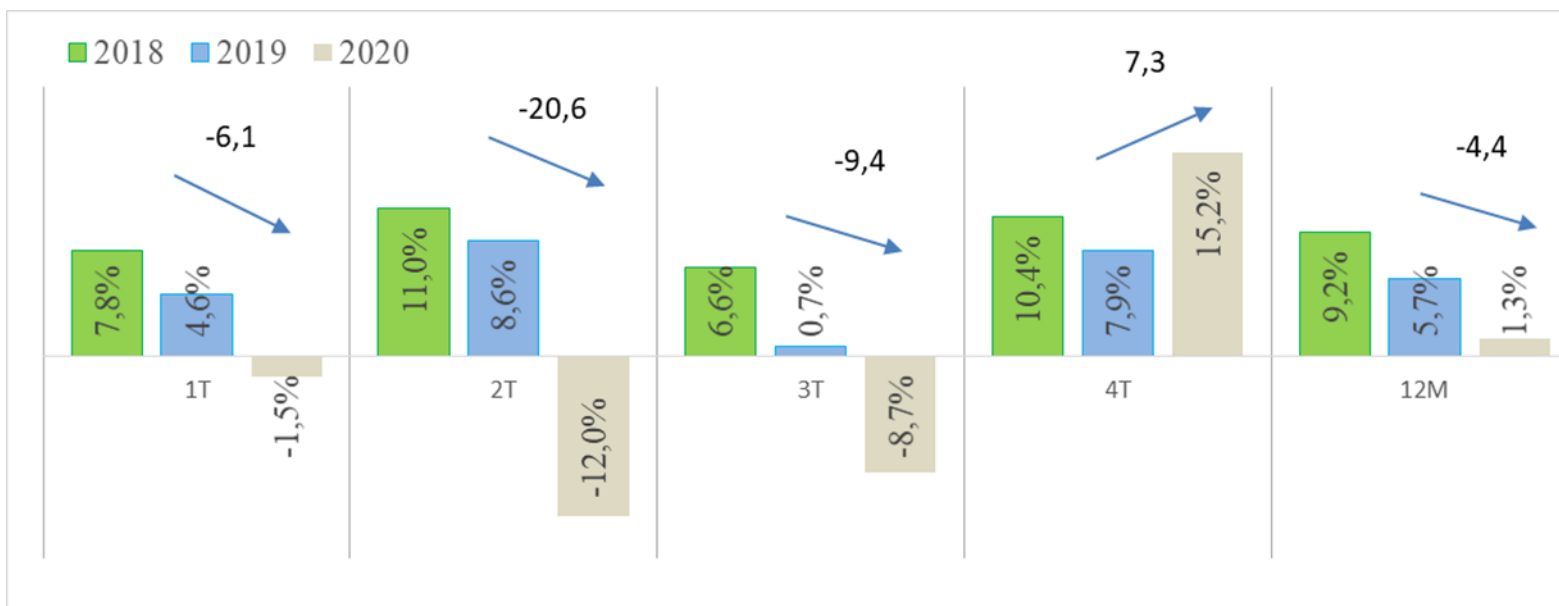


(1) A partir del 1° de Enero de 2019, se adoptó norma NIIF 16, lo cual impactó positivamente el cálculo del EBITDA

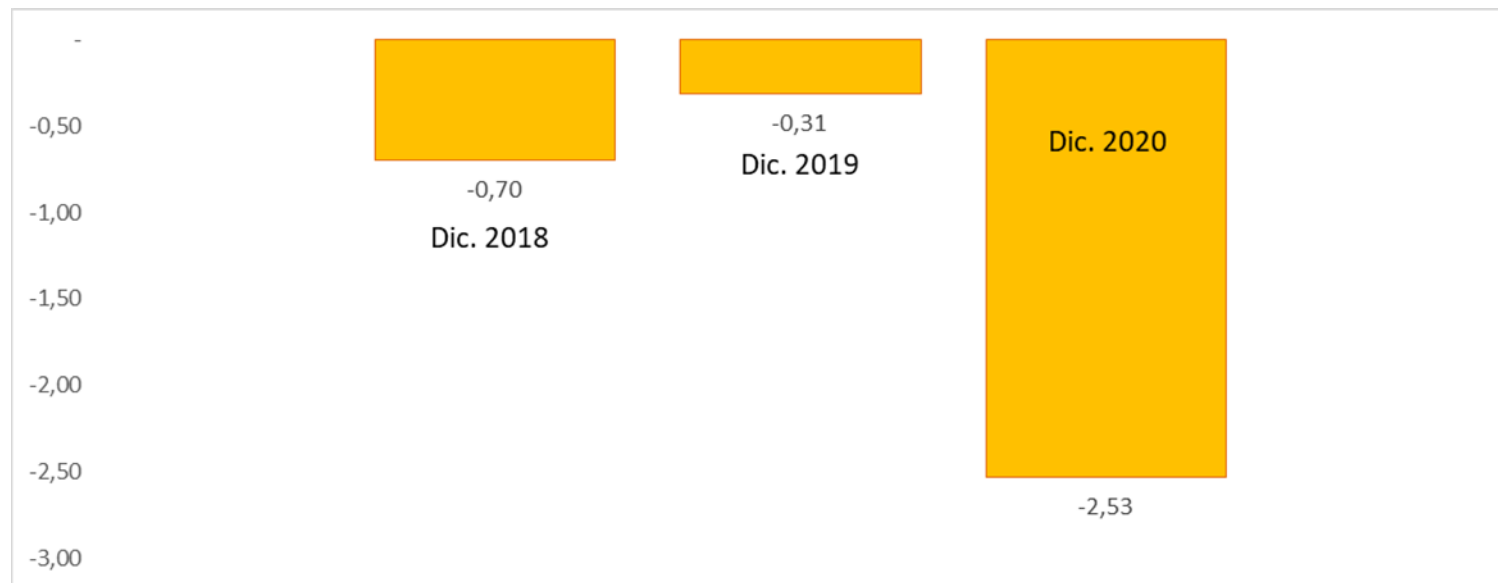
Ganancia (Pérdida) del Ejercicio (MM\$)



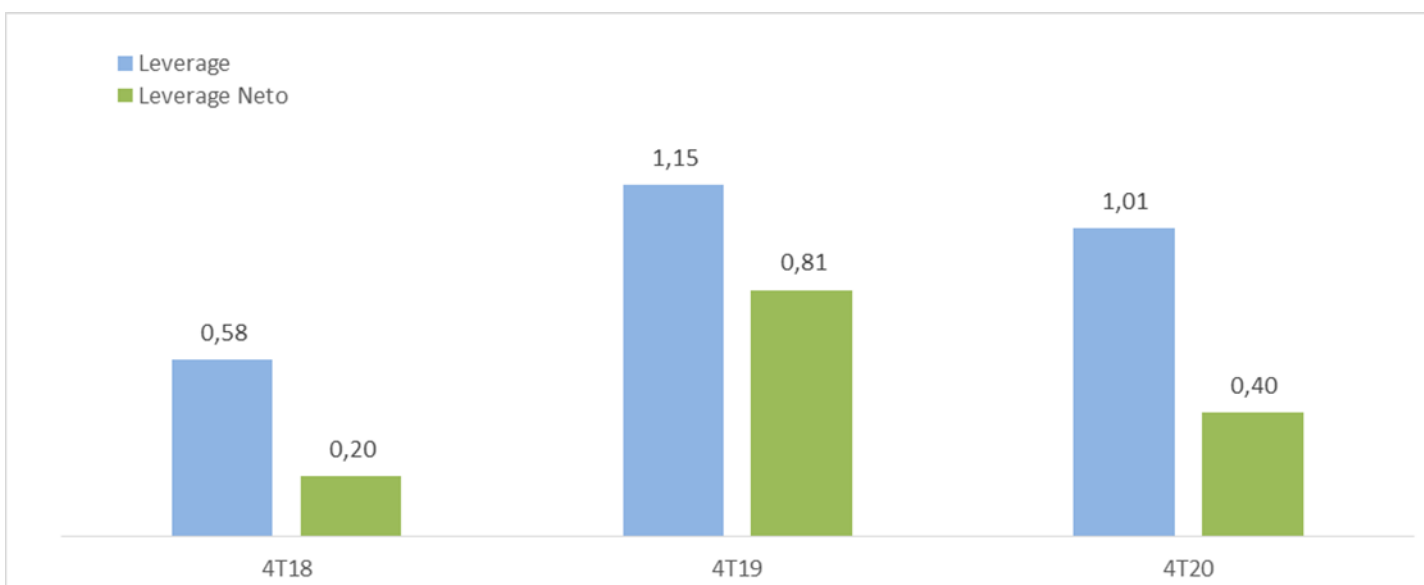
Ganancia (Pérdida) del Ejercicio (%)



Deuda Financiera Neta¹ /EBITDA UDM (Veces)



Leverage y Leverage Neto² (Veces)



(1) Deuda Financiera Neta/Ebitda= (Otros Pasivos Financieros - Efectivo y Equivalente de Efectivo)/ EBITDA

(2) Leverage Neto= (Total Pasivos -Efectivo y Equivalente de Efectivo)/ Total Patrimonio

UDM:Últimos Doce Meses

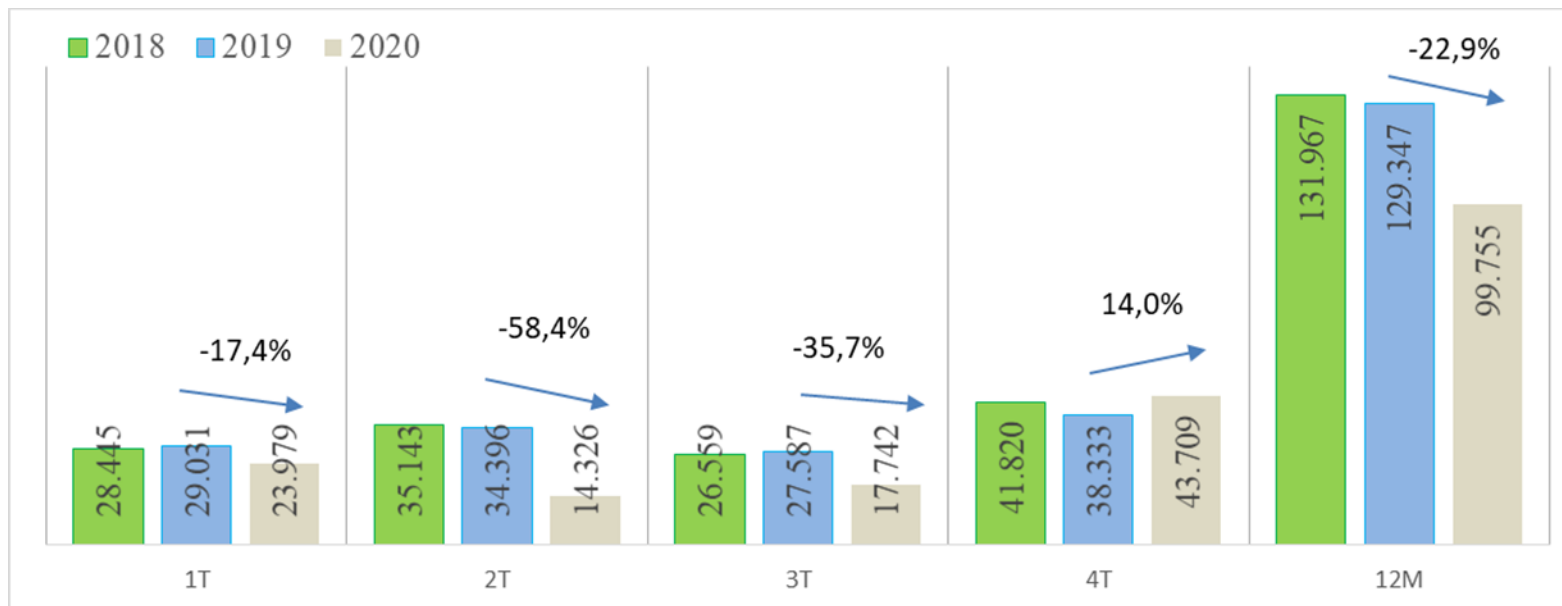
Negocio Retail

	4T2020	4T2019	Var.	Var.	Ene.-Dic.20	Ene.-Dic.19	Var.	Var.
	MMS	MMS	MMS	%	MMS	MMS	MMS	%
Ingresos Ordinarios	43.709	38.333	5.376	14,0%	99.755	129.347	(29.592)	-22,9%
Costos de Ventas	(24.432)	(24.120)	(312)	1,3%	(69.498)	(86.729)	17.231	-19,9%
Margen Bruto	19.277	14.213	5.064	35,6%	30.256	42.618	(12.362)	-29,0%
	44,1%	37,1%			30,3%	32,9%		
Gastos de Administración ¹	(8.837)	(7.737)	(1.100)	14,2%	(26.655)	(31.502)	4.847	-15,4%
Depreciación y Amortización	(3.021)	(3.071)	49	-1,6%	(12.299)	(11.430)	(869)	7,6%
Resultado Operacional	7.418	3.405	4.013	117,8%	(8.698)	(314)	(8.383)	2669,4%
	17,0%	8,9%			-8,7%	-0,2%		
Resultado No Operacional	(641)	166	(807)	-486,2%	495	2.810	(2.315)	-82,4%
Ganancia del ejercicio	5.425	3.015	2.409	79,9%	(5.305)	2.783	(8.088)	-290,6%
	12,4%	7,9%			-5,3%	2,2%		
EBITDA²	10.440	6.476	3.964	61,2%	3.602	11.116	(7.515)	-67,6%
	23,9%	16,9%			3,6%	8,6%		

1 Gastos de Administración= Gastos de Administración + Costo de Distribución - Depreciación y Amortización

2 Ebitda = Resultado operacional + Depreciación y amortización

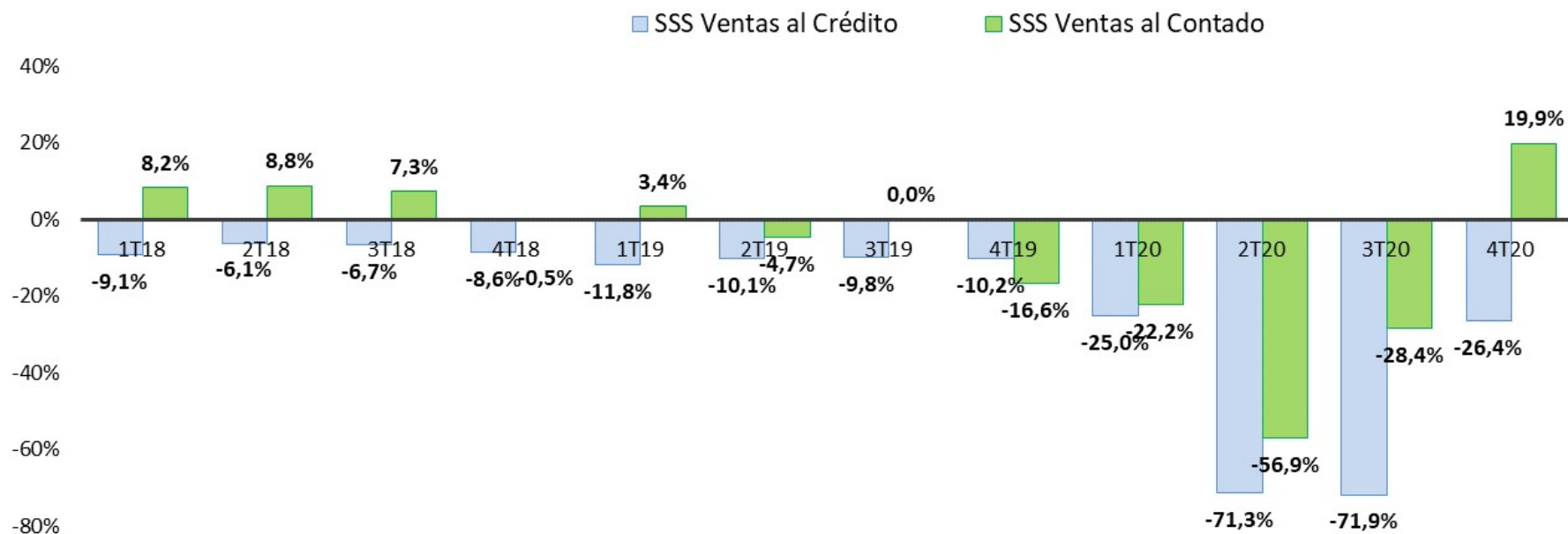
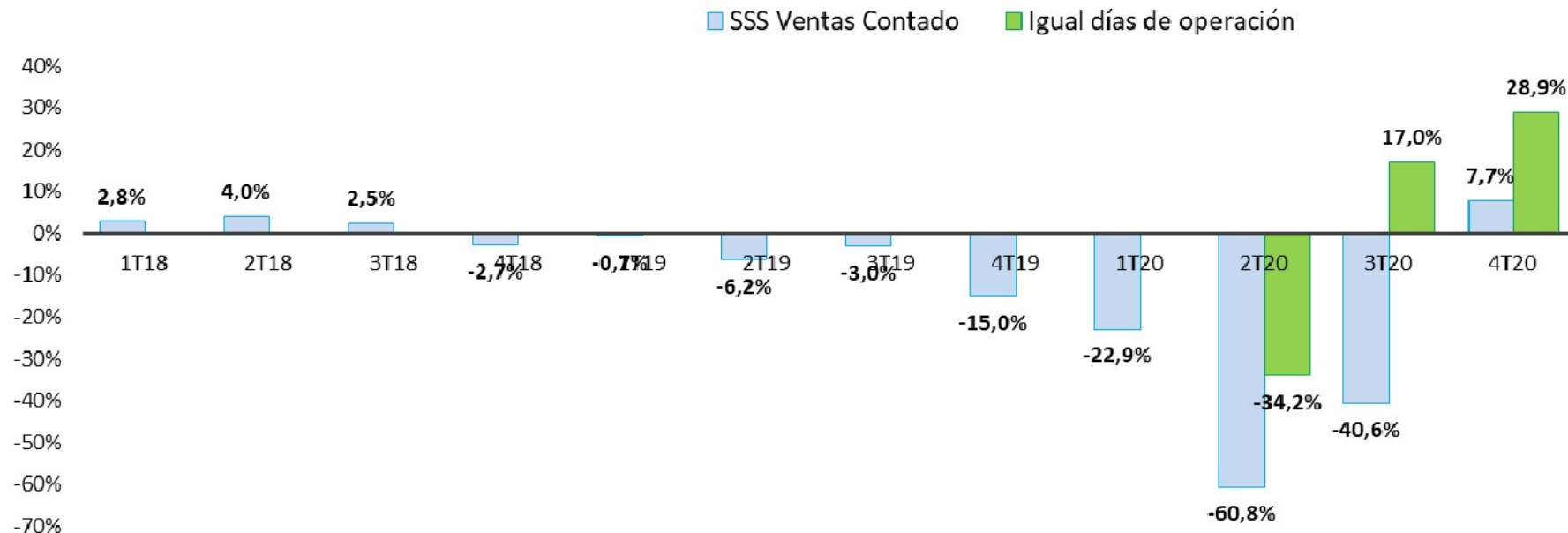
Ingresos Ordinarios (MM\$)



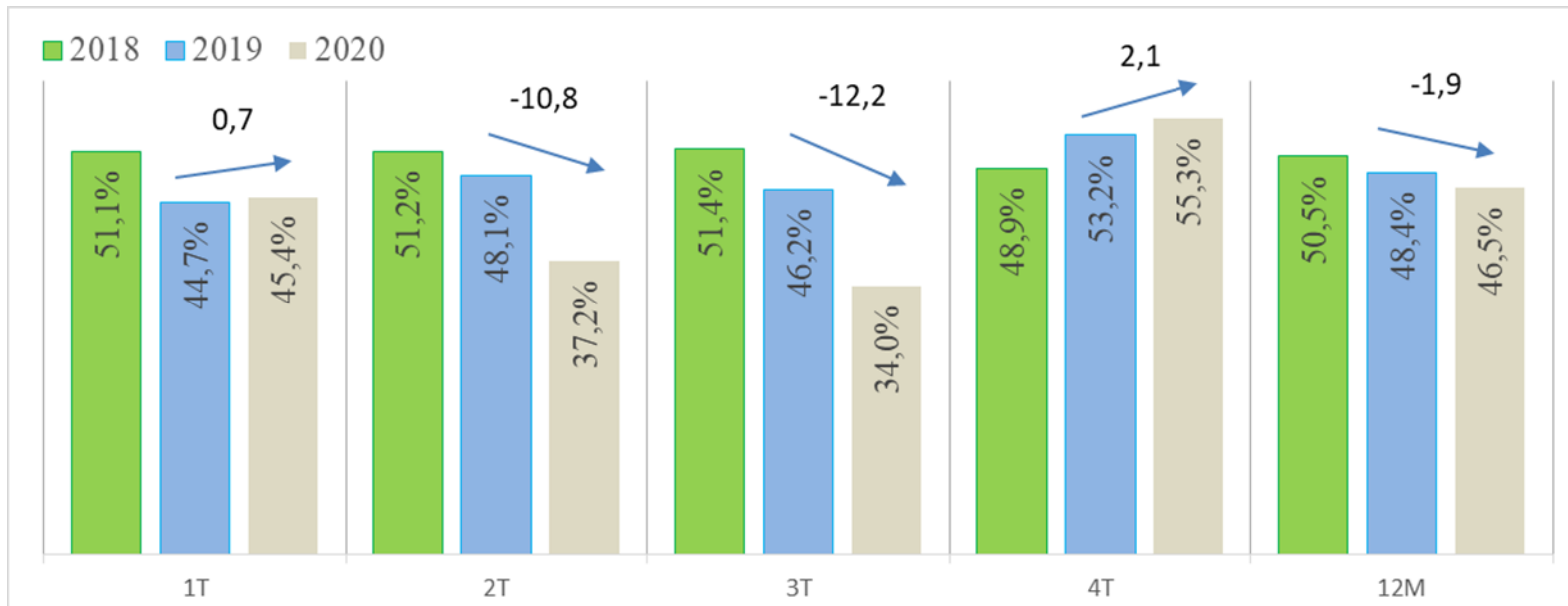
Participación de Venta al Contado (%)



Venta Same Store Sales (SSS) por Trimestre (%)

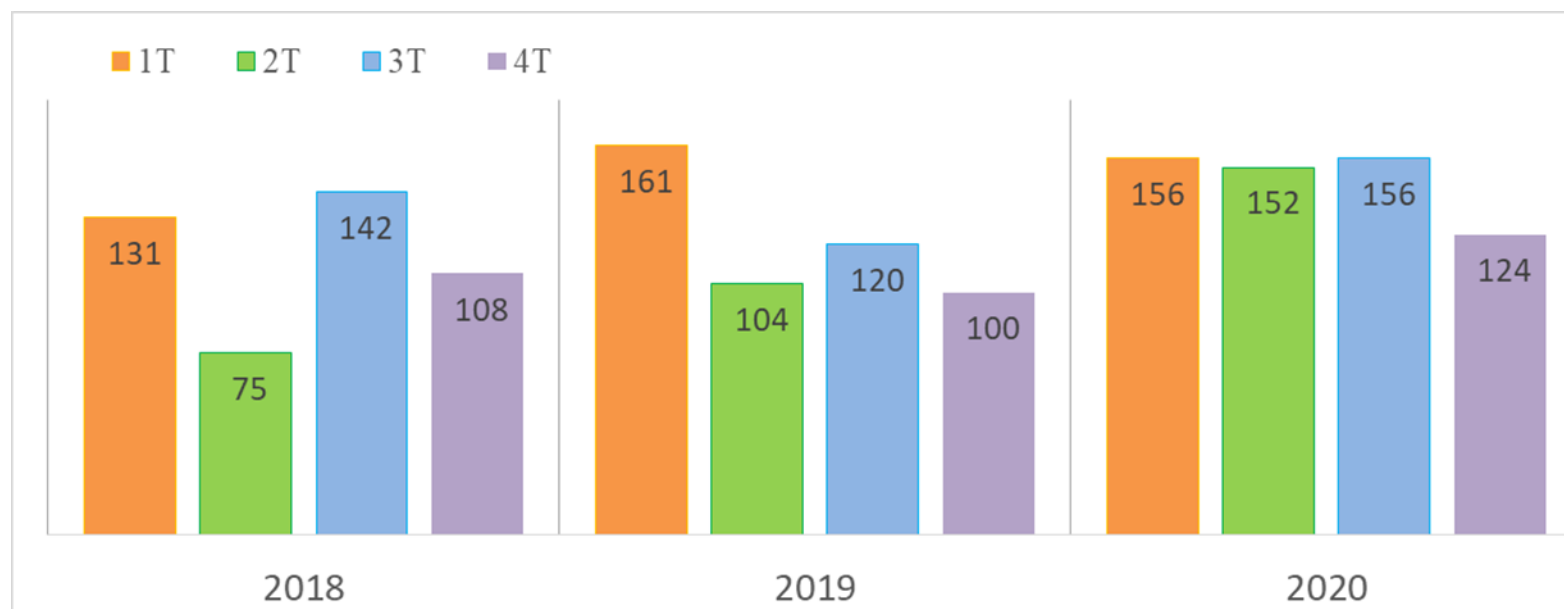


Margen Comercial¹ (%)



(1) Margen Comercial = (Ingresos Ordinarios-Costos de Mercaderías) / Ingresos Ordinarios

Permanencia de Inventario¹ (Días)



(1) Permanencia de Inventario=(Inventario – Mercadería en Tránsito)/ (Costo de Mercadería 12 meses /360 Días)

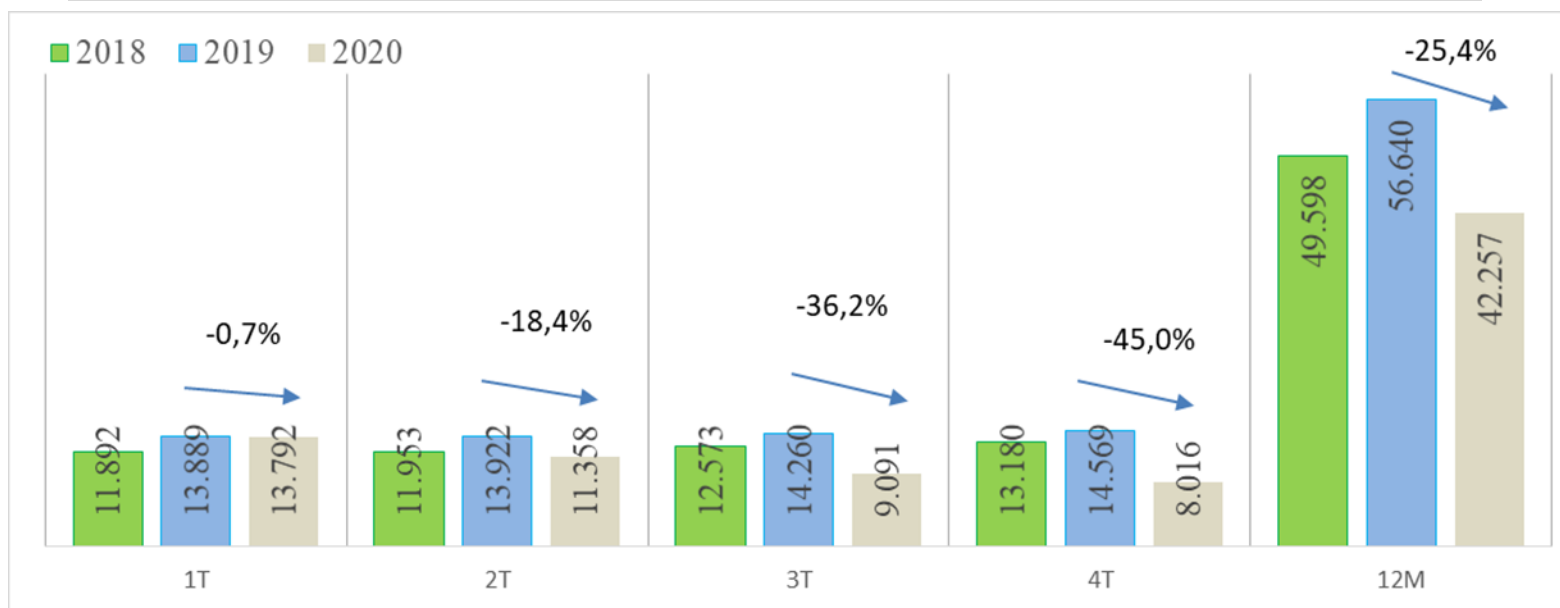
Negocio Financiero

	4T2020	4T2019	Var.	Var.	Ene.-Dic.20	Ene.-Dic.19	Var.	Var.
	MMS\$	MMS\$	MMS\$	%	MMS\$	MMS\$	MMS\$	%
Ingresos Ordinarios	8.016	14.569	(6.553)	-45,0%	42.257	56.640	(14.384)	-25,4%
Costos de Ventas	(3.083)	(11.109)	8.025	-72,2%	(23.747)	(37.401)	13.654	-36,5%
Margen Bruto	4.932	3.460	1.472	42,5%	18.510	19.240	(730)	-3,8%
	61,5%	23,8%			43,8%	34,0%		
Gastos de Administración ¹	(1.491)	(1.227)	(264)	21,5%	(6.857)	(5.268)	(1.589)	30,2%
Depreciación y Amortización	(45)	(58)	13	-23,1%	(198)	(237)	39	-16,3%
Resultado Operacional	3.397	2.175	1.221	56,1%	11.454	13.735	(2.281)	-16,6%
	42,4%	14,9%			27,1%	24,2%		
Resultado No Operacional	(264)	(810)	545	-67,3%	(2.107)	(3.399)	1.292	-38,0%
Ganancia del ejercicio	2.436	1.152	1.285	111,6%	7.174	7.824	(651)	-8,3%
	30,4%	7,9%			17,0%	13,8%		
EBITDA ²	3.441	2.233	1.208	54,1%	11.653	13.972	(2.319)	-16,6%
	42,9%	15,3%			27,6%	24,7%		

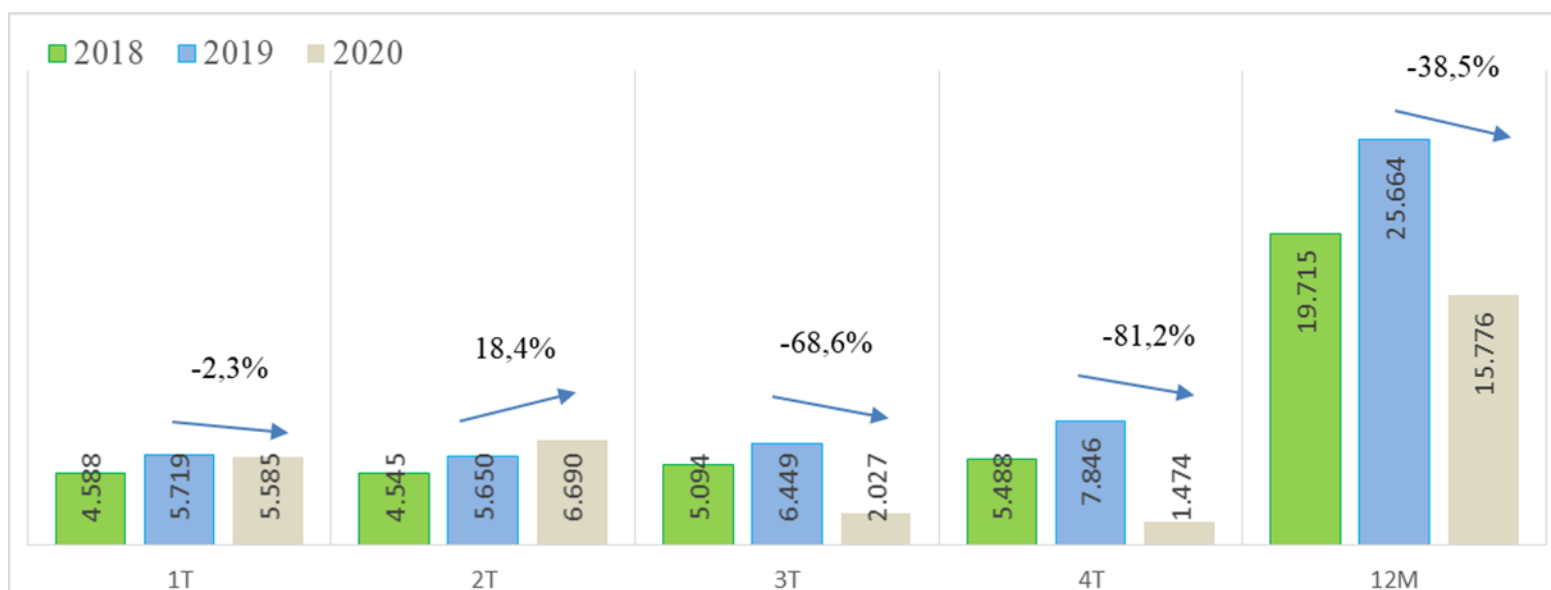
¹ Gastos de Administración= Gastos de Administración + Costo de Distribución - Depreciación y Amortización

² Ebitda = Resultado operacional + Depreciación y amortización

Ingresos Ordinarios (MM\$)

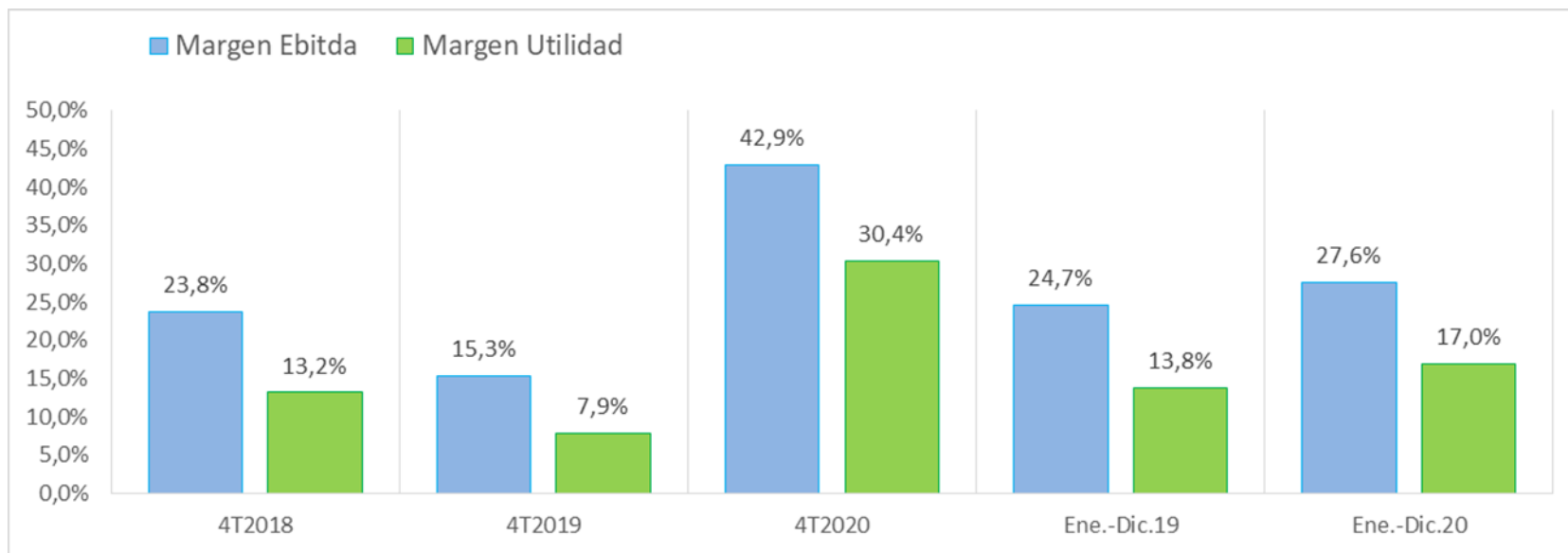


Gasto en Provisión Incobrables¹ (MM\$)

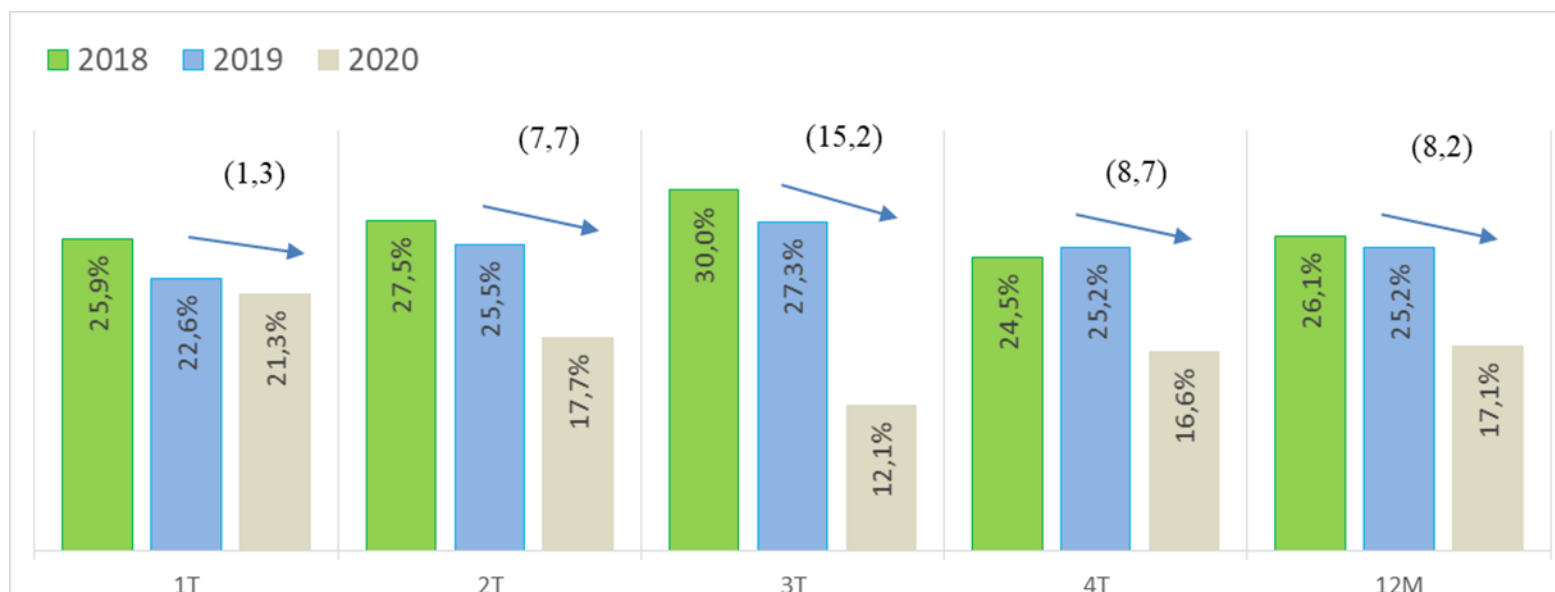


(1) Provisión Incobrables: Gasto Provisión Incobrable Bruto (no incluye recuperaciones)

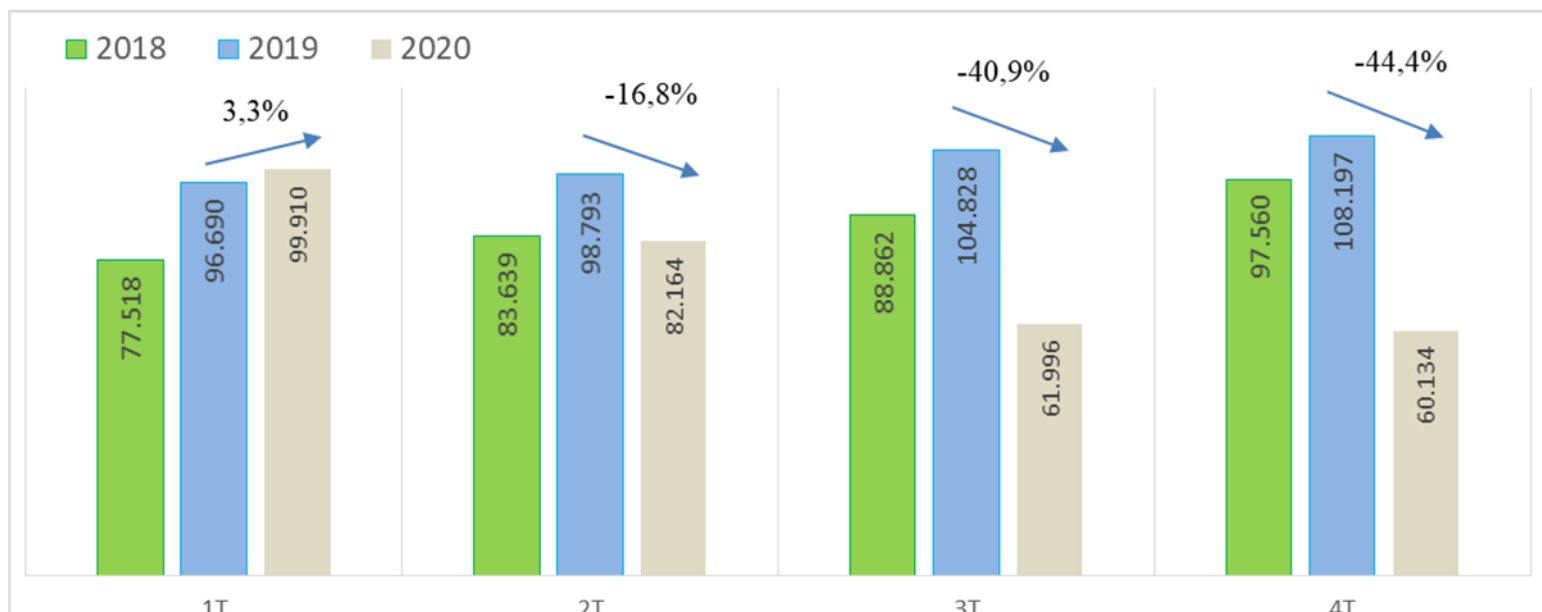
Margen EBITDA y Resultado del Ejercicio (%)



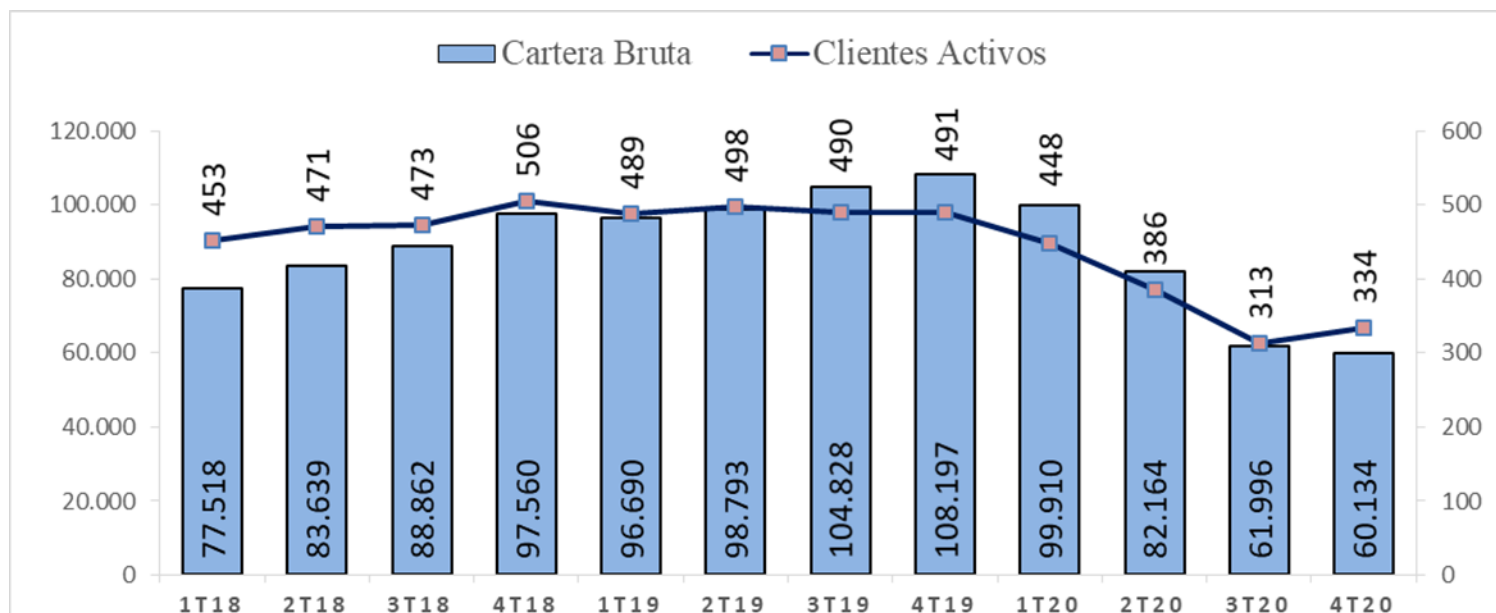
Participación de Venta con Tarjeta Visa Tricot (%)



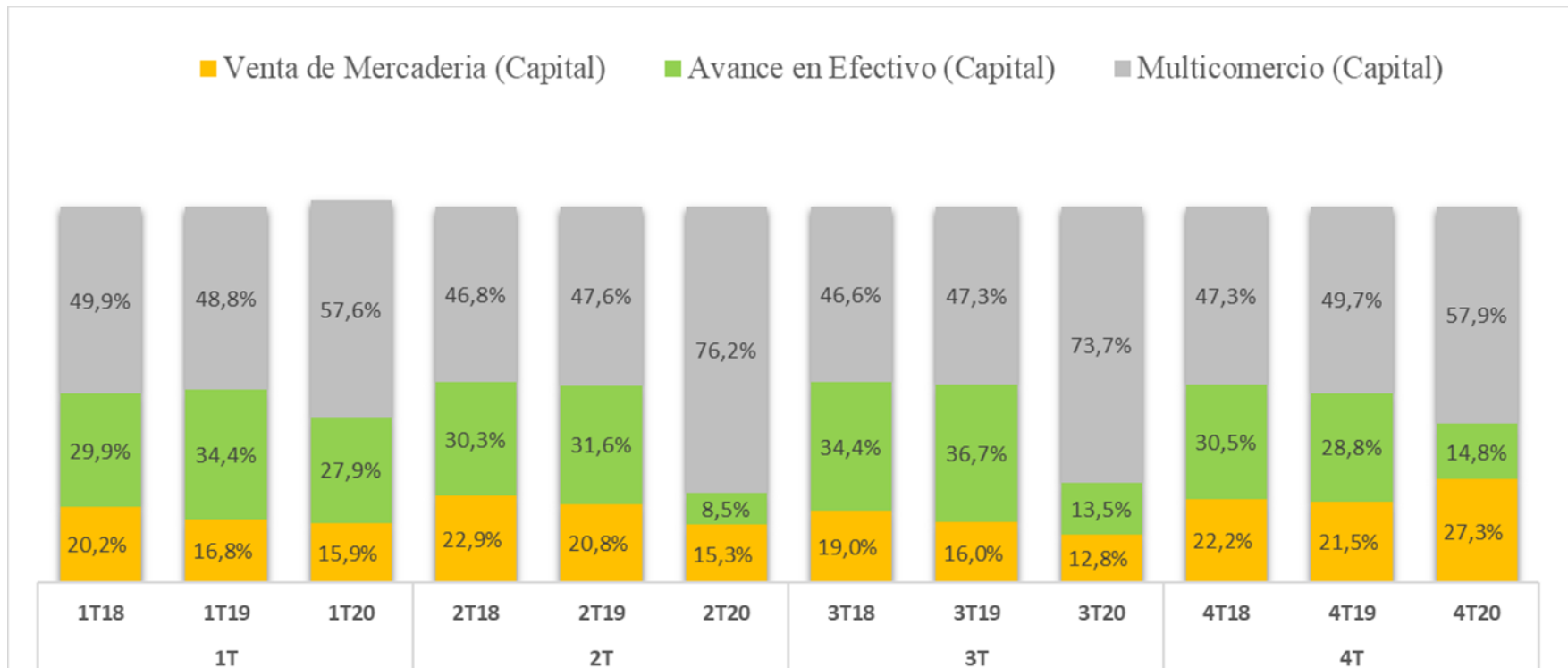
Cartera Bruta (MM\$)



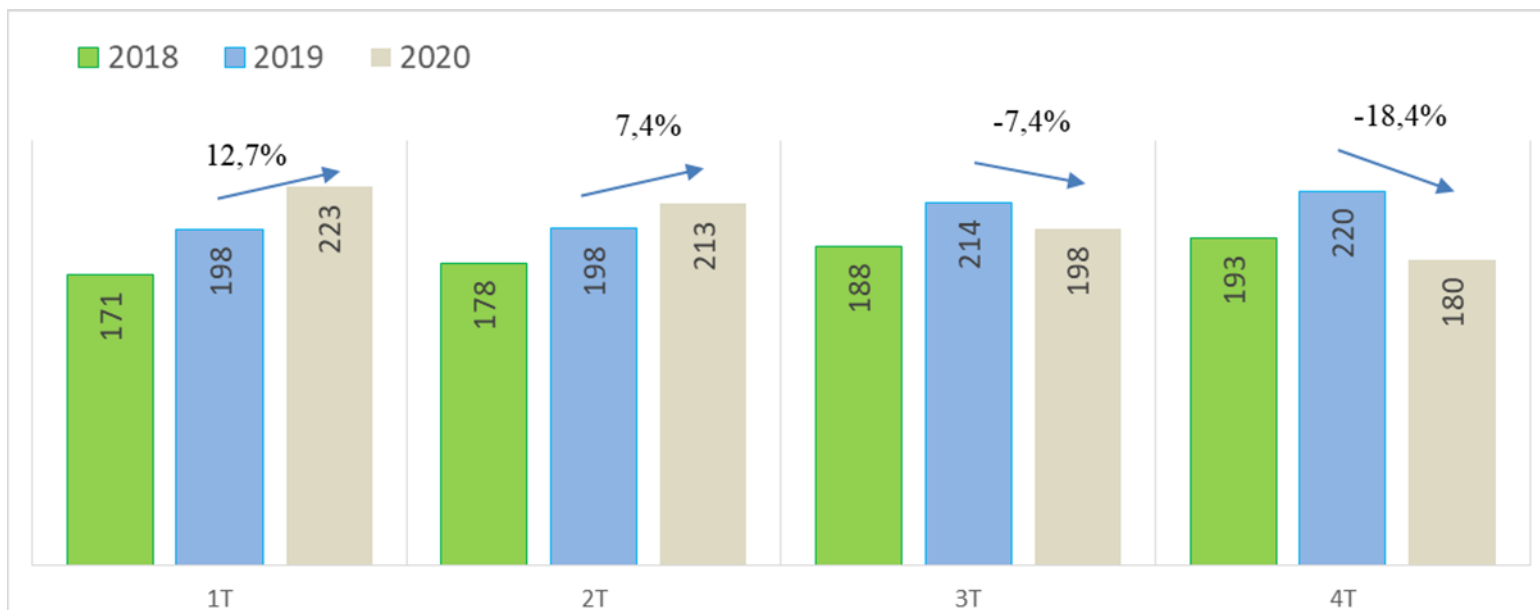
Cartera Bruta (MM\$) y Número Clientes Activos (Miles)



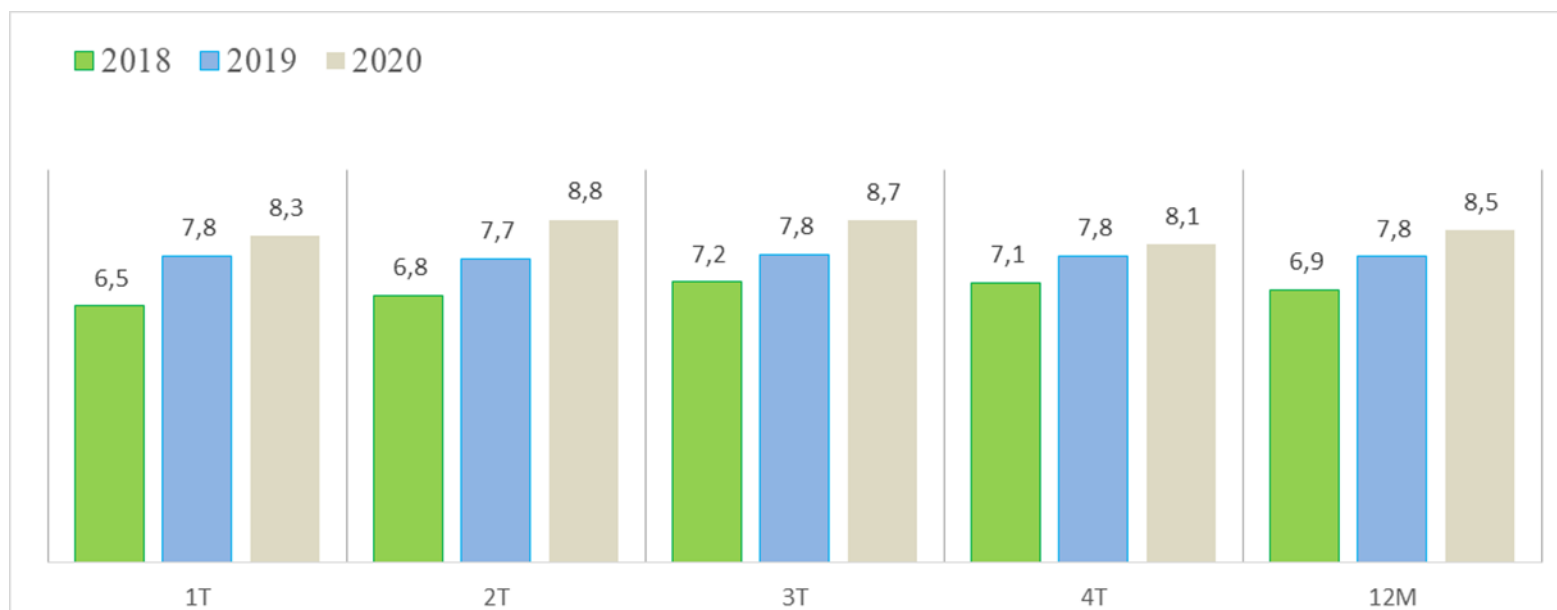
Composición Colocación Créditos Trimestral (%)



Deuda Promedio (Miles \$)



Plazo Promedio¹ (Meses)

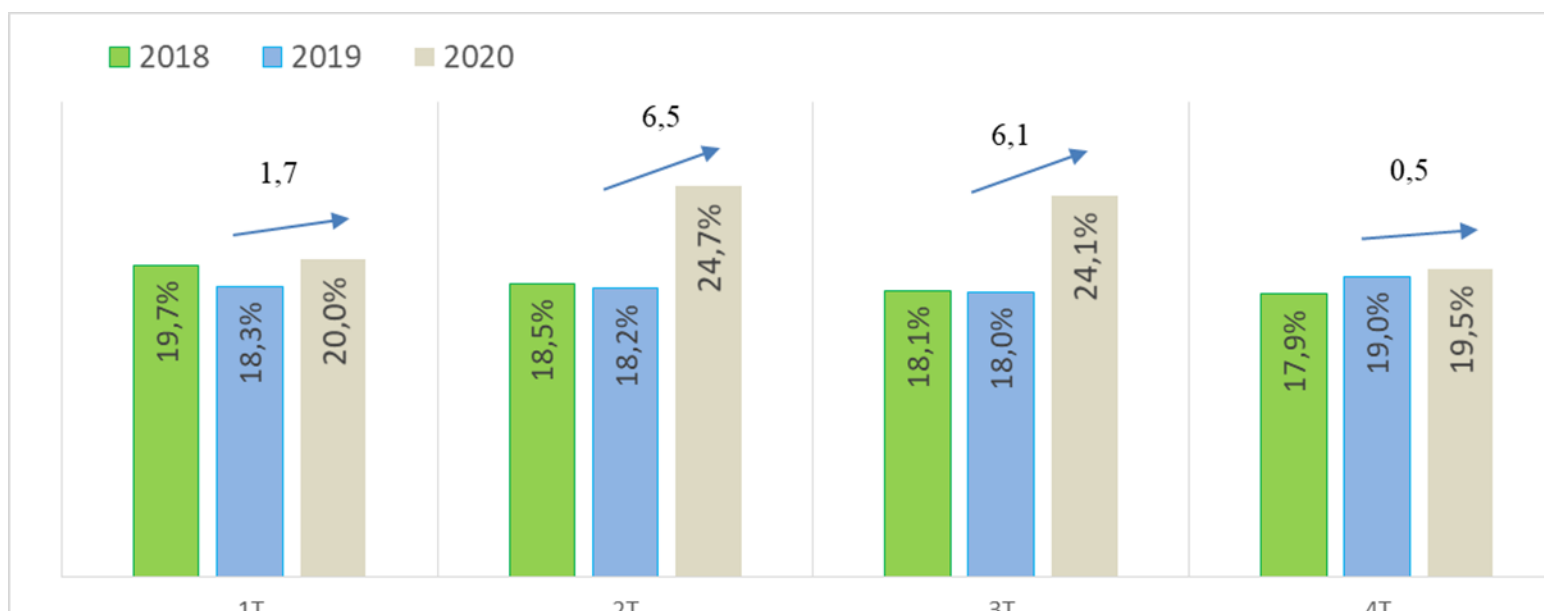


(1) No incluye la condición de pago Revolving que disminuye el plazo promedio.

Stock de Provisión¹ (MM\$)

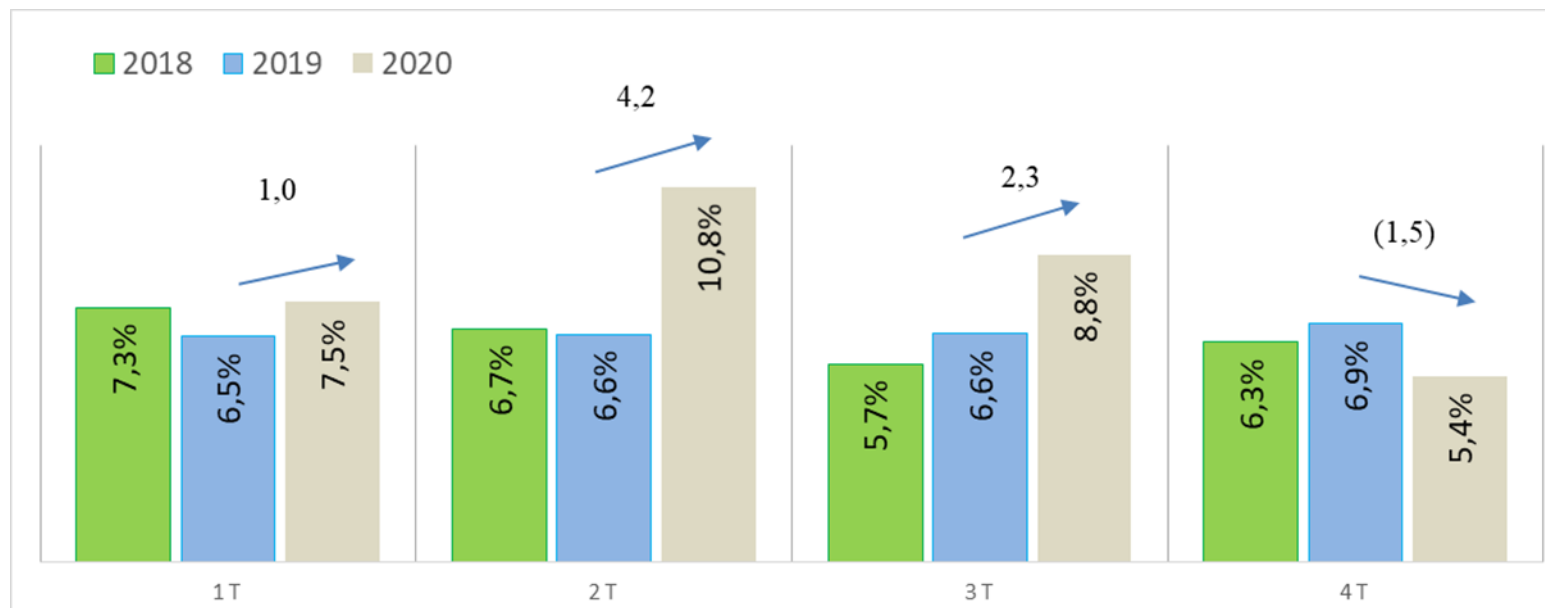


Tasa de Riesgo¹ (%)

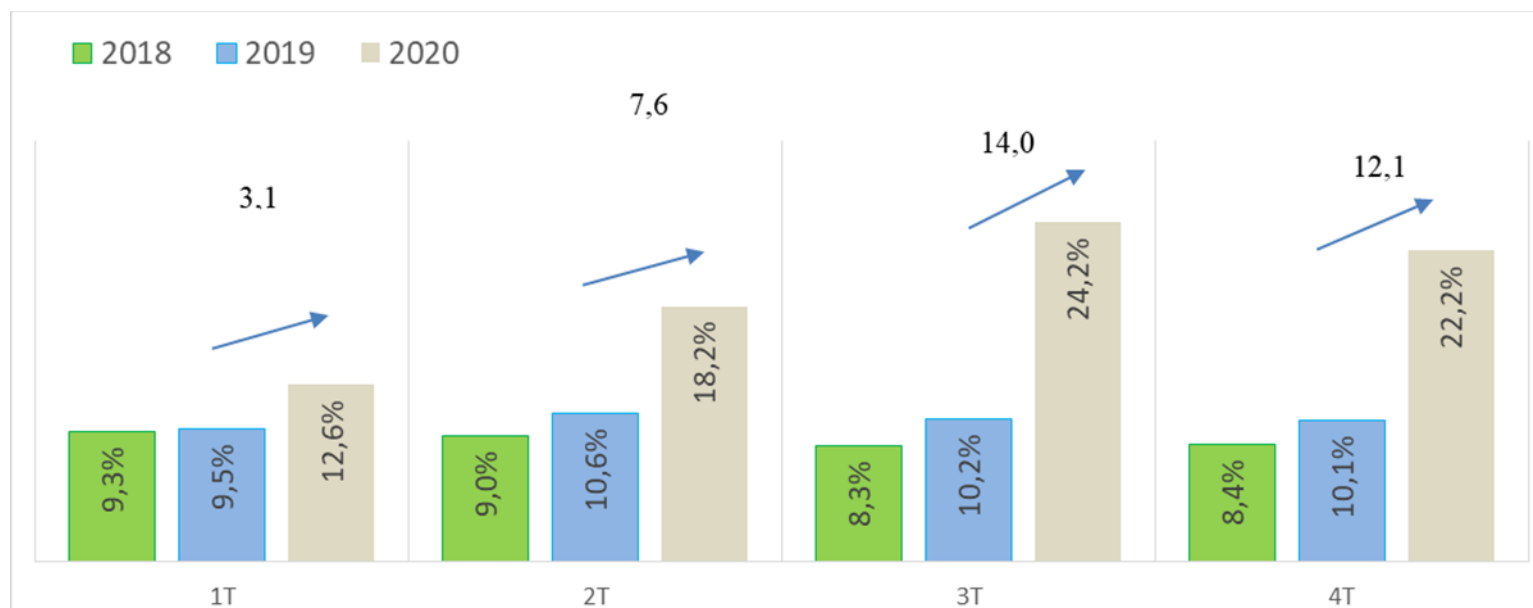


(1) A partir del 1° de Enero de 2018 se implementó nueva metodología de cálculo de Provisión de Incobrables bajo NIIF 9.

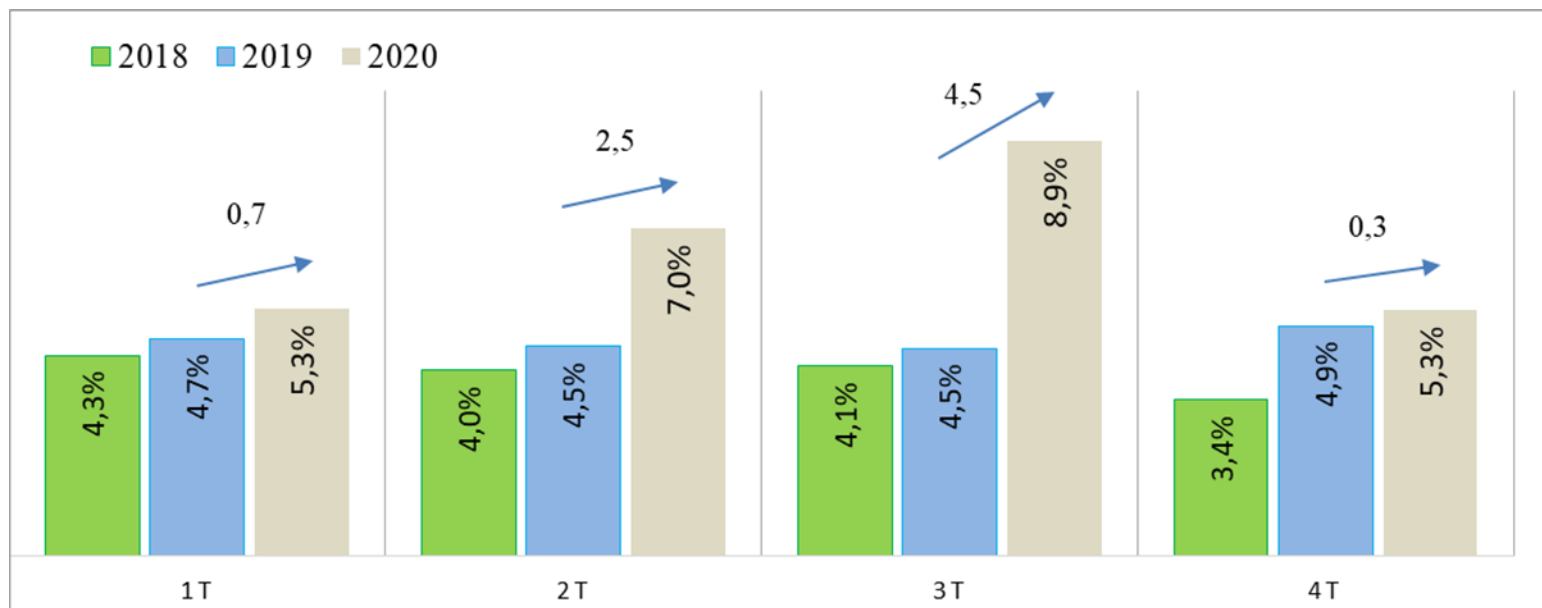
Mora 90 Días / Cartera Bruta (%)



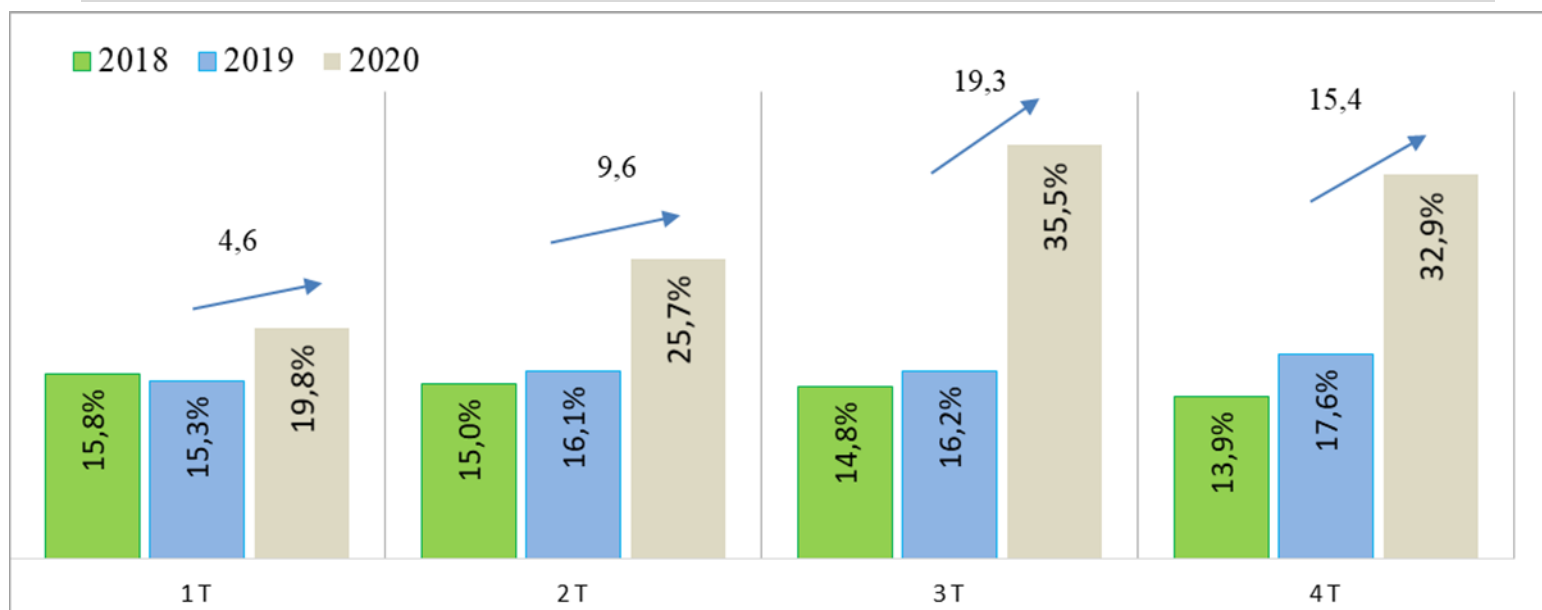
Cartera Repactada/Cartera Bruta (%)



Castigos Netos trimestre¹/Cartera Bruta

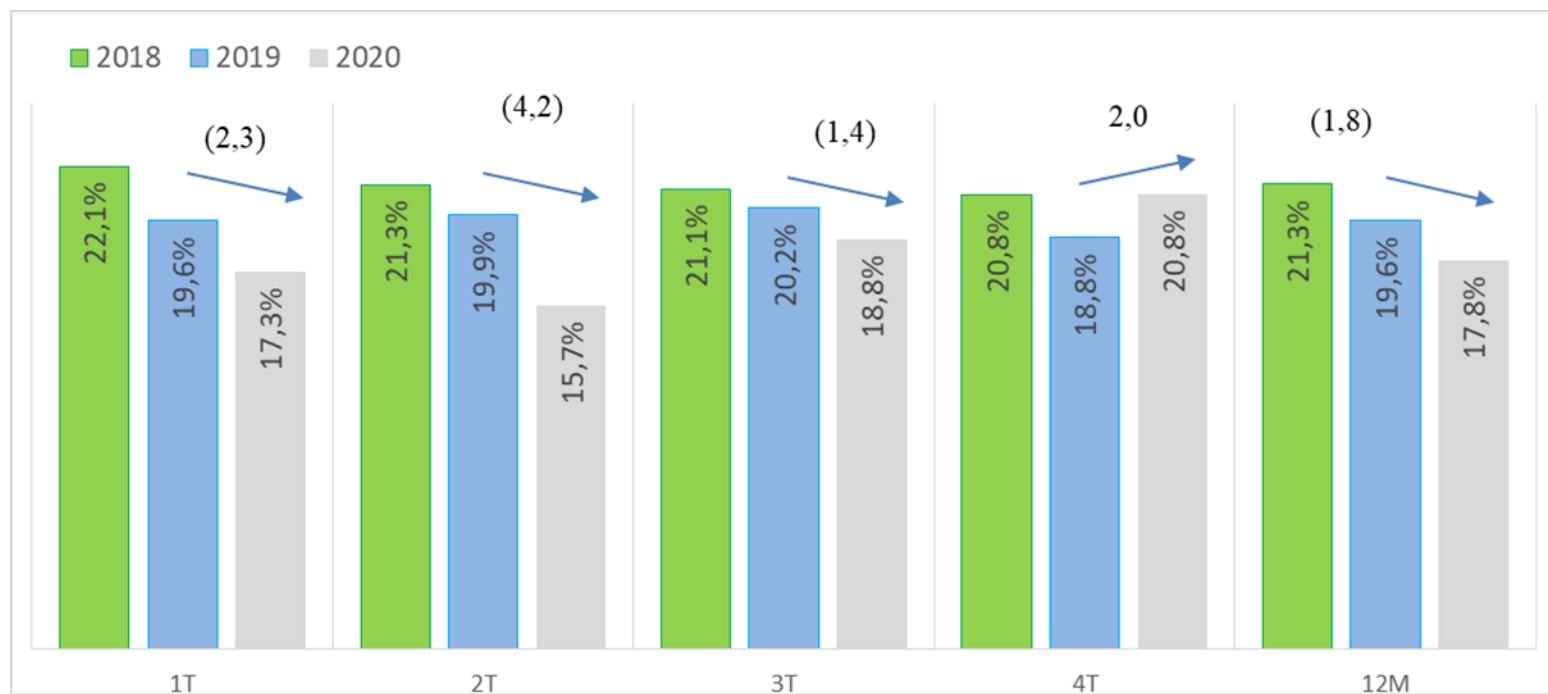


Castigos Netos Últimos 12 Meses / Cartera Bruta (%)



(1) Castigos Netos: corresponde a créditos de clientes que presentan más de 180 días de morosidad menos Recuperaciones.

Tasa de Recaudación¹ (%)



(1) Tasa de Recaudación= Recaudación Créditos del mes /Cartera Bruta inicial del mes.

#TREND 17

JEANS
BOYFRIENDS

P/V 2020

Jeans
\$11.990



tricot

Presentación de Resultados 4^{to} Trimestre 2020

Marzo 2021